


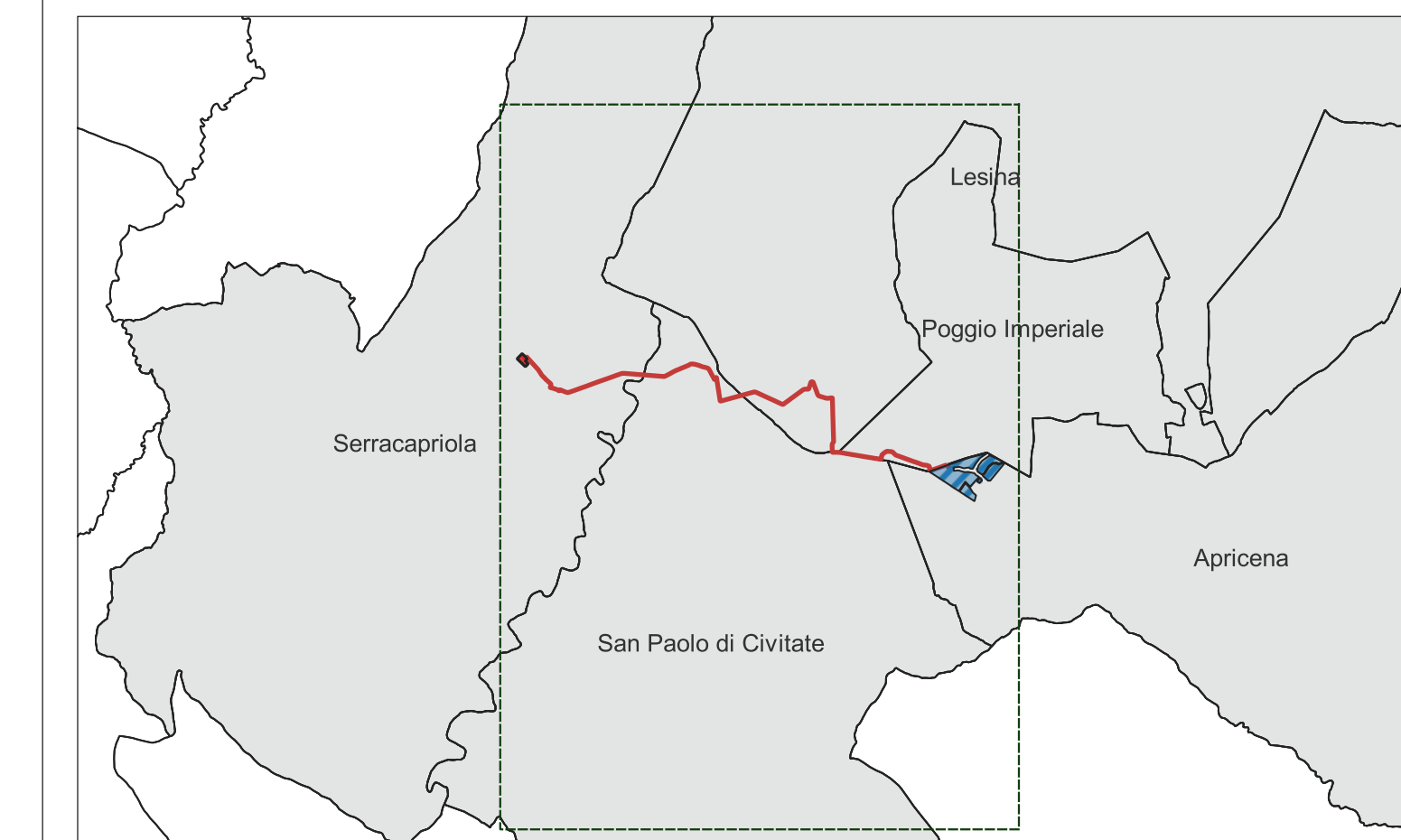


Opere di progetto

-  Impianto Agro-fotovoltaico di progetto
-  Cavidotto 36 kV interrato di progetto
-  Futura SE RTN 150/36 kV di progetto



REGIONE PUGLIA
 PROVINCIA DI FOGGIA
COMUNE DI APRICENA
 LOCALITÀ POZZILLI

Oggetto:
PROGETTO DEFINITIVO PER LA COSTRUZIONE E L'ESERCIZIO DI UN IMPIANTO AGRO-FOTOVOLTAICO AVENTE POTENZA DI PICCO PARI A 43.44 MW E POTENZA DI IMMISSIONE 39.49 MW E RELATIVE OPERE DI CONNESSIONE

Sezione:
SEZIONE C- STUDIO DI INSERIMENTO URBANISTICO E VINCOLISTICO

Elaborato:
**C.07 - INQUADRAMENTO RISPETTO AL PTCP DI FOGGIA
 PARTE 1 DI 3**

Nome file stampa: FV.APR01.PD.C.07.1.pdf	Codifica Regionale: JP2Q8PS_ElaboratoGrafico_02_08	Scala: 1:30.000	Formato di stampa: A1
Nome elaborato: FV.APR01.PD.C.07.1	Tipologia: D		

Proponente:
E-WAY TERRA S.r.l.
 Piazza di San Lorenzo in Lucina, 4
 00186 ROMA (RM)
 P.IVA. 11717431004

Progettazione:
E-WAY TERRA S.r.l.
 Piazza di San Lorenzo in Lucina, 4
 00186 ROMA (RM)
 C.F./P.I. 11717431004
 PEC: e-wayterra@legalmail.it

E WAY TERRA SRL
 P.zza San Lorenzo in Lucina, 4
 00186 Roma
 C.F./P.I. 11717431004
 PEC: e-wayterra@legalmail.it



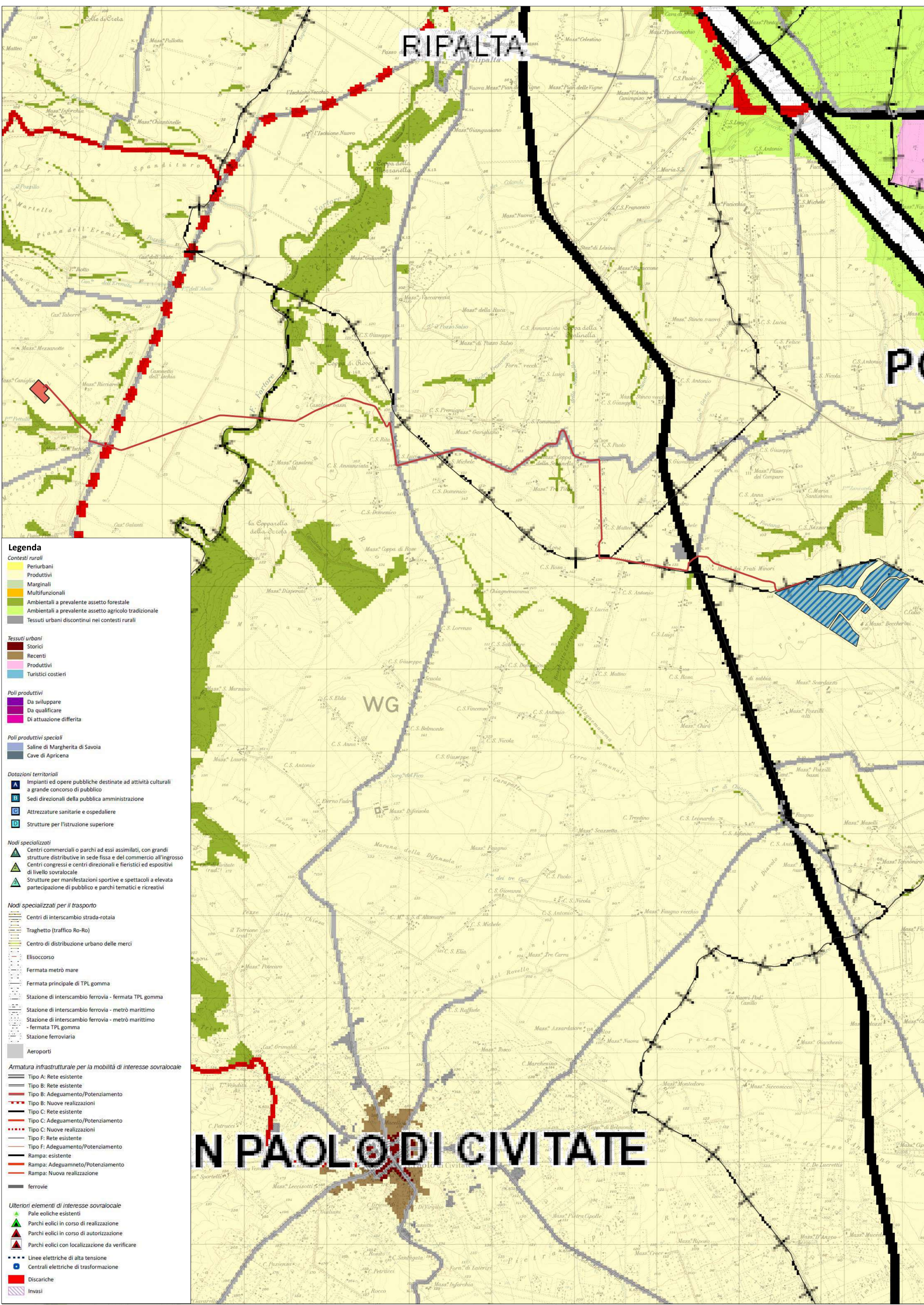
S. Cantarella - A. De Vita
 A. Bottone
 A. Bottone

CODICE	REV. n.	DATA REV.	REDAZIONE	VERIFICA	VALIDAZIONE
FV.APR01.PD.C.07.1	00	10/2023	S.A.Cantarella - A.De Vita	A.Bottone	A.Bottone

Sede legale: Piazza di San Lorenzo in Lucina, 4 00186 ROMA (RM) PEC: e-wayterra@legalmail.it tel. +39 0694414500

ASSETTO TERRITORIALE

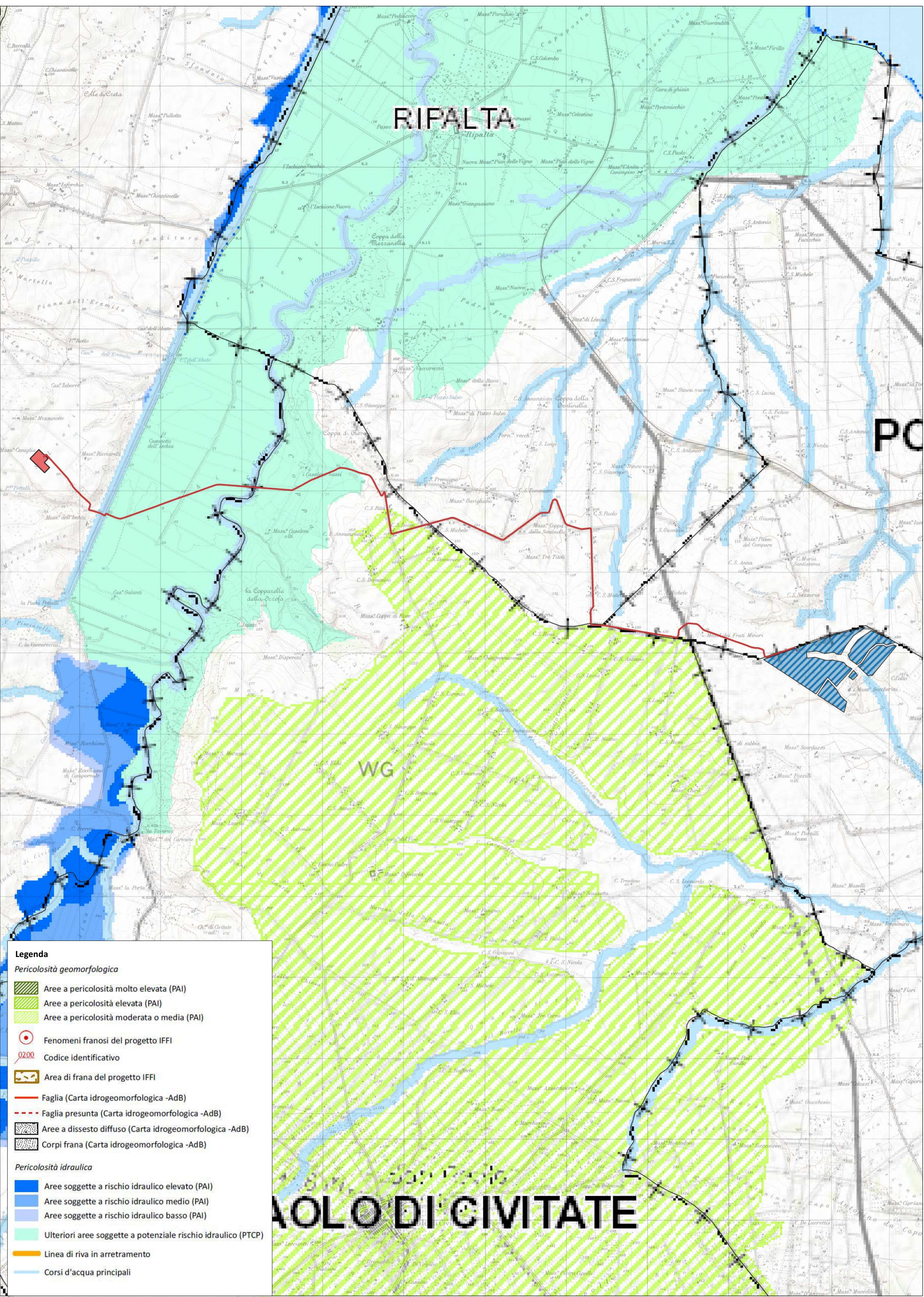
1:30.000



- Legenda**
- Contesti rurali**
- Periferici
 - Produttivi
 - Agricoli
 - Multifunzionali
 - Ambientali a prevalente assetto forestale
 - Ambientali a prevalente assetto agricolo tradizionale
 - Tessuti urbani discontinui nei contesti rurali
- Contesti urbani**
- Storici
 - Recenti
 - Produttivi
 - Turistici costieri
- Poli produttivi**
- Da sviluppare
 - Da qualificare
 - Di attuazione differita
- Poli produttivi speciali**
- Saline di Margherita di Savoia
 - Cave di Apricena
- Dotazioni territoriali**
- Impianti ed opere pubbliche destinate ad attività culturali a grande concorso di pubblico
 - Sedi direzionali della pubblica amministrazione
 - Attrezzature sanitarie e ospedaliere
 - Strutture per l'istruzione superiore
- Nodi specializzati**
- Centri commerciali o parchi ad essi assimilati, con grandi strutture distributive in sede fissa e del commercio all'ingrosso
 - Centri congressi e centri direzionali e fieristici ed espositivi di livello sovralocale
 - Strutture per manifestazioni sportive e spettacoli a elevata partecipazione di pubblico e parchi tematici e ricreativi
- Nodi specializzati per il trasporto**
- Centri di interscambio strada-rotaria
 - Traghetto (traffico Ro-Ro)
 - Centro di distribuzione urbano delle merci
 - Eliseocross
 - Fermata metrò mare
 - Fermata principale di TPL gomma
 - Stazione di interscambio ferroviaria - fermata TPL gomma
 - Stazione di interscambio ferroviaria - metrò marittimo
 - Stazione di interscambio ferroviaria - metrò marittimo - fermata TPL gomma
 - Stazioni ferroviarie
 - Aeroporti
- Armatura infrastrutturale per la mobilità di interesse sovralocale**
- Tipo A: Rete esistente
 - Tipo B: Adeguamento/Potenziamento
 - Tipo B: Nuove realizzazioni
 - Tipo C: Rete esistente
 - Tipo C: Adeguamento/Potenziamento
 - Tipo C: Nuove realizzazioni
 - Tipo F: Rete esistente
 - Tipo F: Adeguamento/Potenziamento
 - Rampa: esistente
 - Rampa: Adeguamento/Potenziamento
 - Rampa: Nuova realizzazione
 - ferrovie
- Ulteriori elementi di interesse sovralocale**
- Pale eoliche esistenti
 - Parchi eolici in corso di realizzazione
 - Parchi eolici in corso di autorizzazione
 - Linee elettriche di alta tensione
 - Centrali elettriche di trasformazione
 - Discariche
 - Naschi

TUTELA DELL'INTEGRITÀ FISICA DEL TERRITORIO

1:30.000



- Legenda**
- Pericolosità geomorfologica**
- Aree a pericolosità molto elevata (PAI)
 - Aree a pericolosità elevata (PAI)
 - Aree a pericolosità moderata o media (PAI)
 - Fenomeni franosi del progetto IFFI
 - Codice identificativo
 - Area di frana del progetto IFFI
 - Faglia (Carta idrogeomorfologica -AdB)
 - Faglia presunta (Carta idrogeomorfologica -AdB)
 - Area a dissesto diffuso (Carta idrogeomorfologica -AdB)
 - Corpi frana (Carta idrogeomorfologica -AdB)
- Pericolosità idraulica**
- Aree soggette a rischio idraulico elevato (PAI)
 - Aree soggette a rischio idraulico medio (PAI)
 - Aree soggette a rischio idraulico basso (PAI)
 - Ulteriori aree soggette a potenziale rischio idraulico (PTCP)
 - Linea di riva in arretramento
 - Corsi d'acqua principali