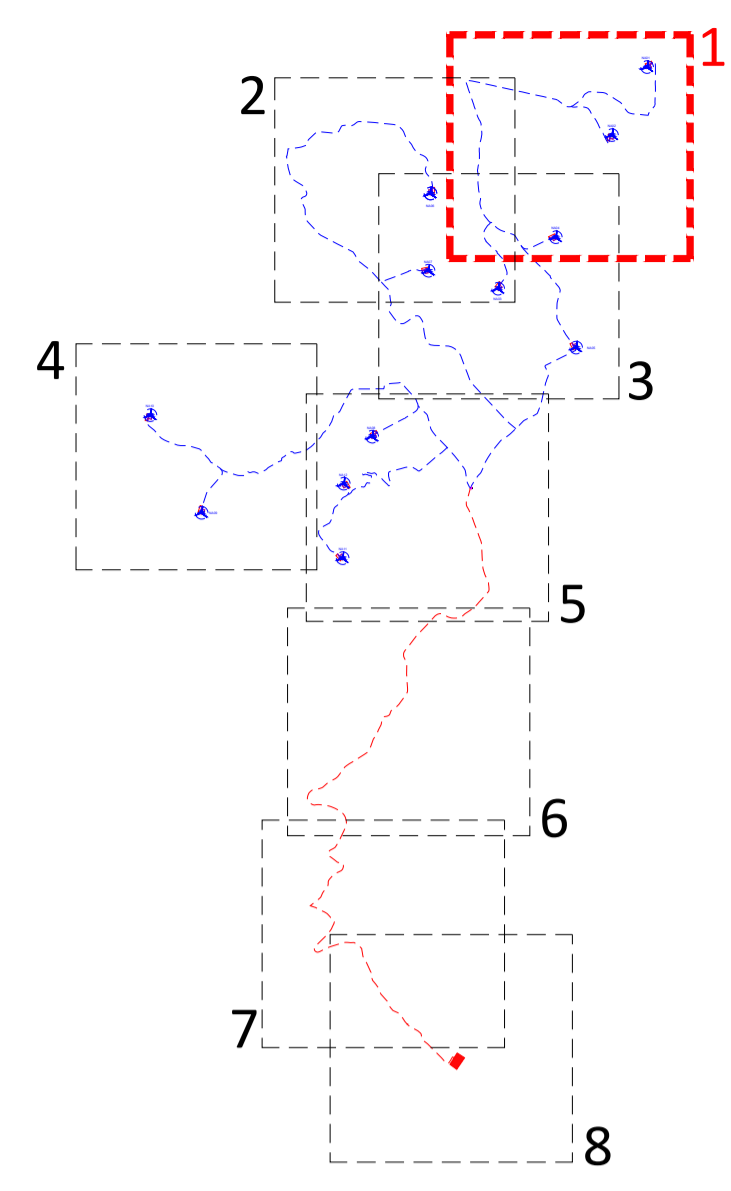


Quadro di unione



**Legenda**

	Aerogeneratore di progetto - VESTAS V162 - 6 MW
	Cavidotto AT 36 kV - Interno parco
	Cavidotto AT 36 kV - Esterno parco
	Futura Stazione Terna 220/36 kV - Licata
	Piazzola in fase di costruzione
	Piazzola in fase di esercizio
	Cabina di smistamento e sezionamento a 36 kV
	Ingombro scavi e riporto

REGIONE SICILIA

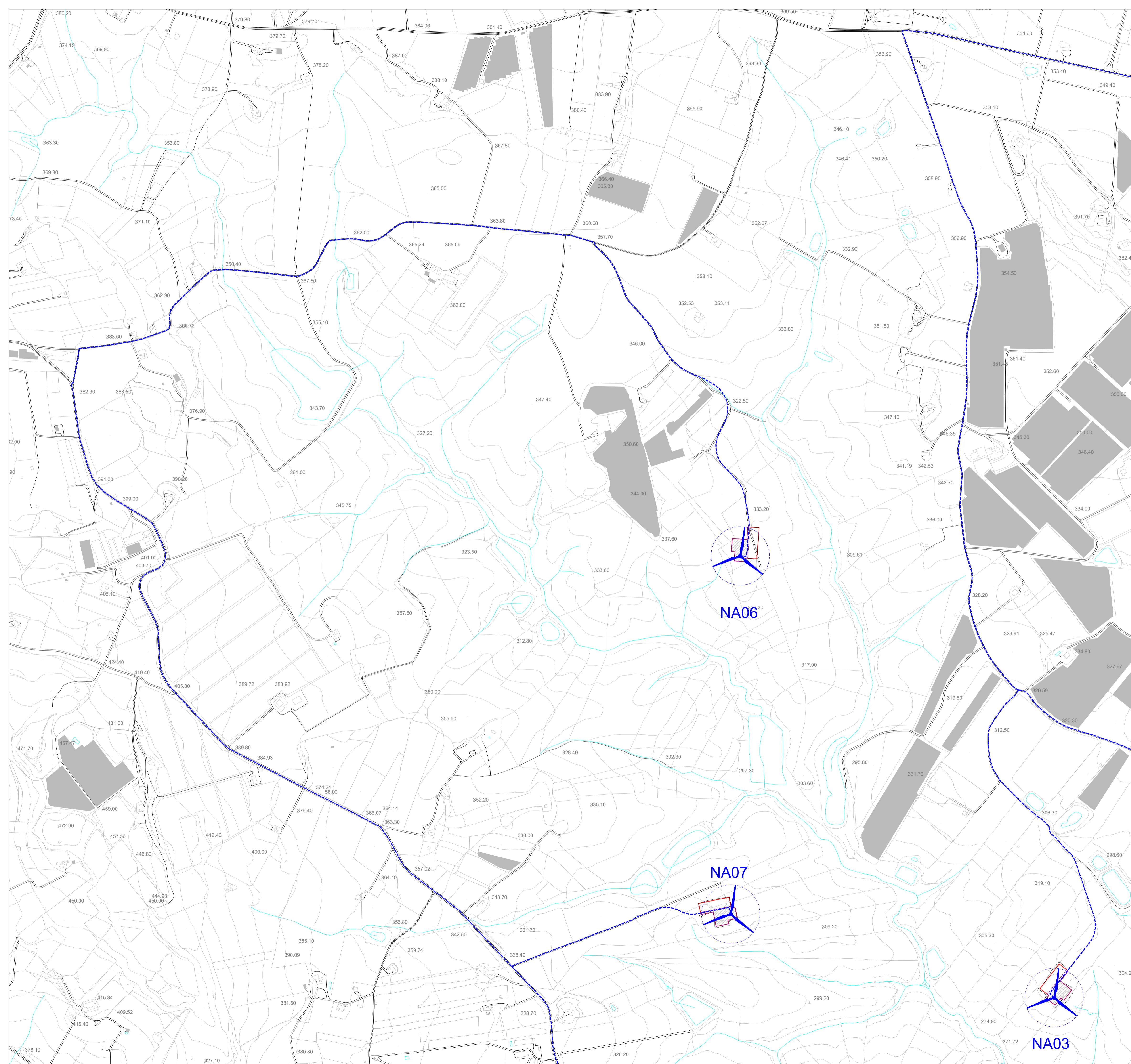
PROVINCIA DI AGRIGENTO

COMUNE DI NARO

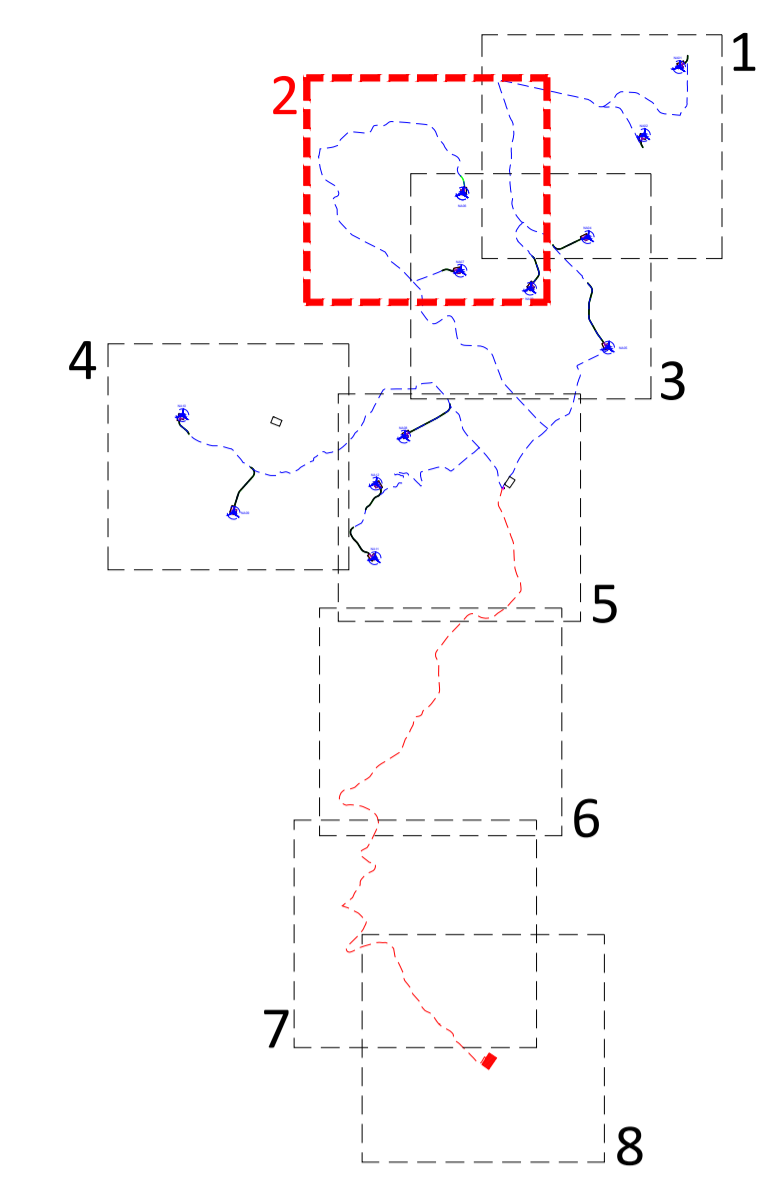
COMUNE DI LICATA

**PROGETTO DEFINITIVO PER LA REALIZZAZIONE DI UN PARCO EOLICO COMPOSTO DA 12 AEROGENERATORI DA 6.0 MW PER UNA POTENZA COMPLESSIVA DI 72 MW SITO NEL COMUNE DI NARO (AG) CON OPERE DI CONNESSIONE NEI COMUNI DI NARO (AG) E LICATA (AG)**

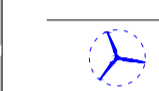



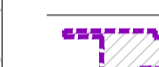

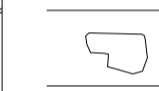
Proprietà	 <b>SIRIO RINNOVABILI S.R.L.</b> Largo Augusto n.3 20122 Milano pec:siriorinnovabili@legaimail.it		
Progettazione	 <b>INSE</b> Viale Michelangelo, 71 80129 Napoli TEL. 081 579 7998 mail: tecnico@inse.it		
Elaborato	<b>INQUADRAMENTO TERRITORIALE SU CTR - AEROGENERATORI E OPERE CONNESSE - 1 di 8</b>		
00	00	00	00
Rev.	Data	Oggetto della revisione	Approvazione
Scala:	1:5.000		Approvazione
Formato:	A1	Codice Pratica	Approvazione
		S314	G5314-OC03-D



Quadro di unione



Legenda

-  Aerogeneratore di progetto - VESTAS V162 - 6 MW
-  Cavidotto AT 36 kV - Interno parco
-  Cavidotto AT 36 kV - Esterno parco
-  Futura Stazione Terna 220/36 kV - Licata
-  Piazzola in fase di costruzione
-  Piazzola in fase di esercizio
-  Cabina di smistamento e sezionamento a 36 kV
-  Ingombro scavi e riporto



REGIONE  
SICILIA



PROVINCIA DI  
AGRIGENTO



COMUNE DI  
NARO

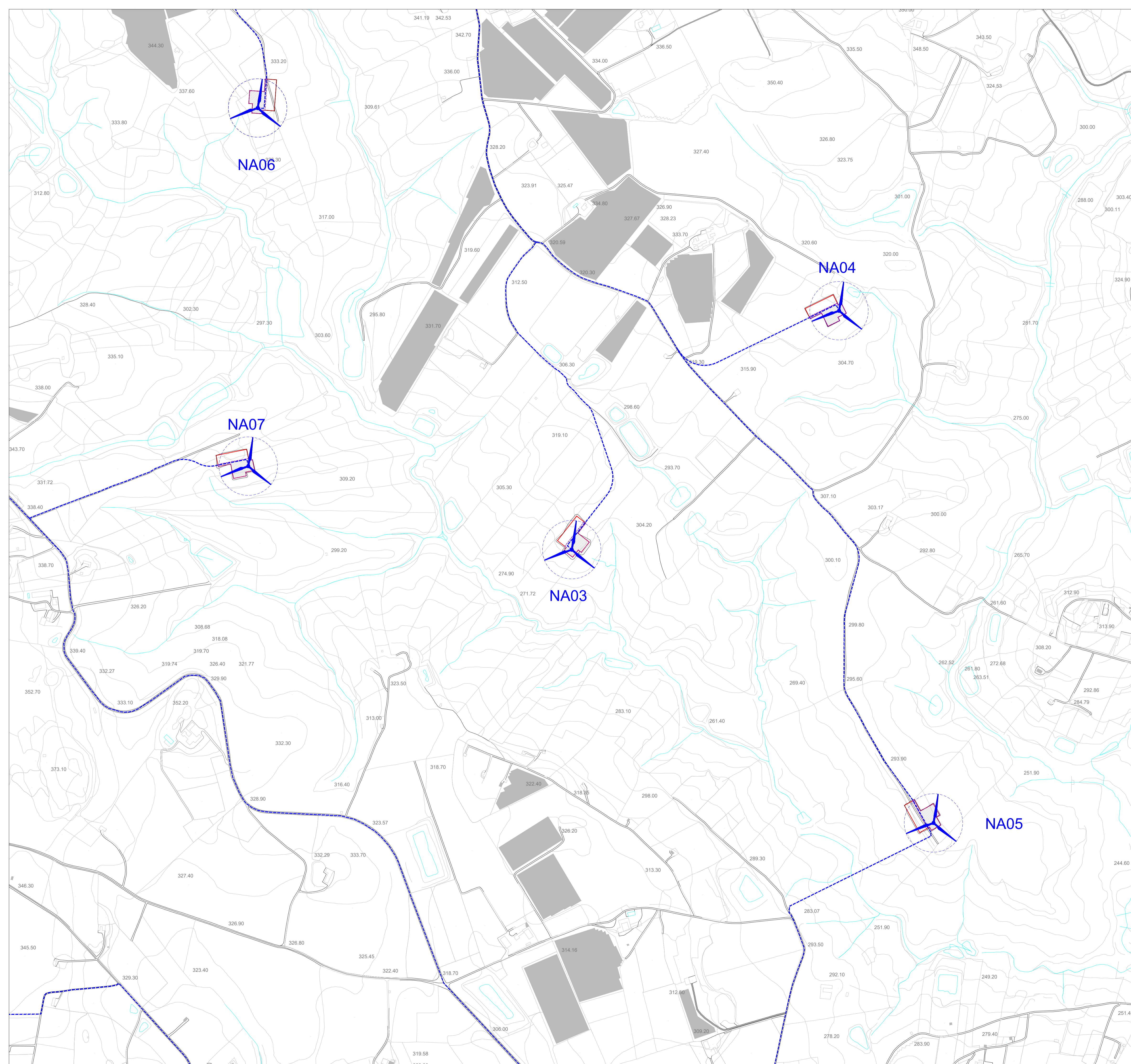


COMUNE DI  
LICATA

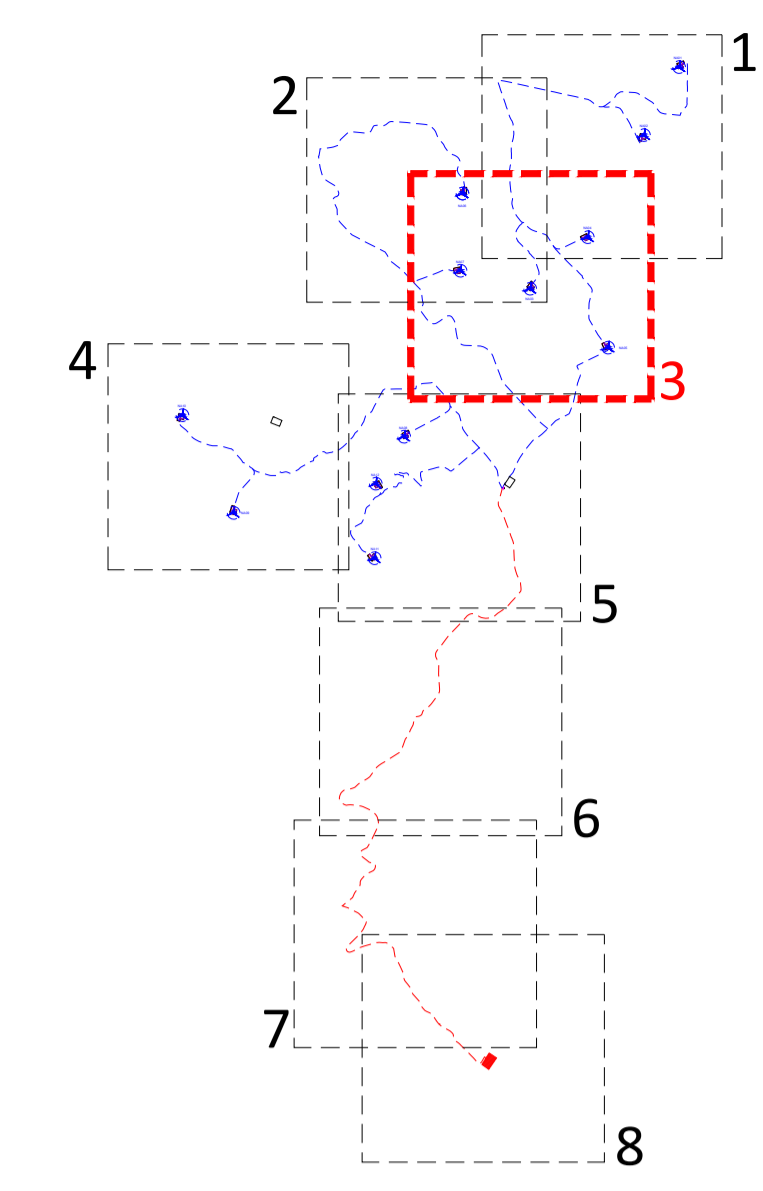
**PROGETTO DEFINITIVO PER LA REALIZZAZIONE DI UN PARCO EOLICO  
COMPOSTO DA 12 AEROGENERATORI DA 6.0 MW PER UNA POTENZA  
COMPLESSIVA DI 72 MW SITO NEL COMUNE DI NARO (AG)  
CON OPERE DI CONNESSIONE NEI COMUNI DI NARO (AG) E LICATA (AG)**



Proprietario	 <p><b>SIRIO RINNOVABILI S.R.L.</b> Largo Augusto n.3 20122 Milano pec:siriorinnovabili@legalmak.it</p>		
Progettazione	 <p>Viale Michelangelo, 71 80129 Napoli TEL. 081 579 7998 mail: tecnico@inse.it</p>		
Elaborato	<p>Nome Elaborato:</p> <p><b>INQUADRAMENTO TERRITORIALE SU CTR - AEROGENERATORI E OPERE CONNESSE - 2 di 8</b></p>		
Rev.	00	Ottobre 2023	PRIMA EMISSIONE
Scala:	1:5.000		
Formato:	A1		
Codice Pratica	S314		
Codice Elaborato	GS314-OC03-D		
Elaborazione	INSE Srl	INSE Srl	Sirio Rinnovabili s.r.l.
Verifica	INSE Srl	INSE Srl	Sirio Rinnovabili s.r.l.
Approvazione	INSE Srl	INSE Srl	Sirio Rinnovabili s.r.l.



Quadro di unione

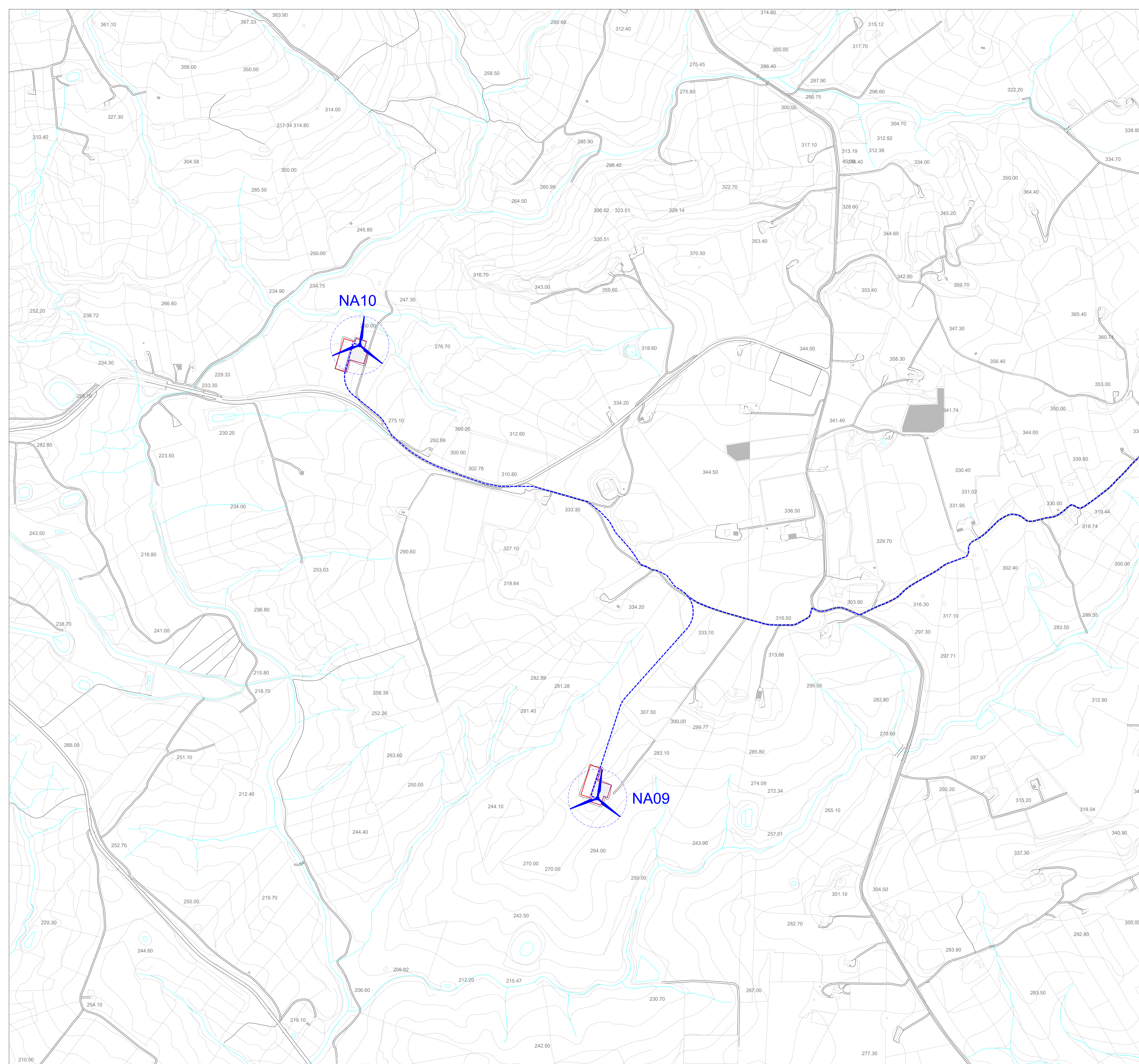


**Legenda**

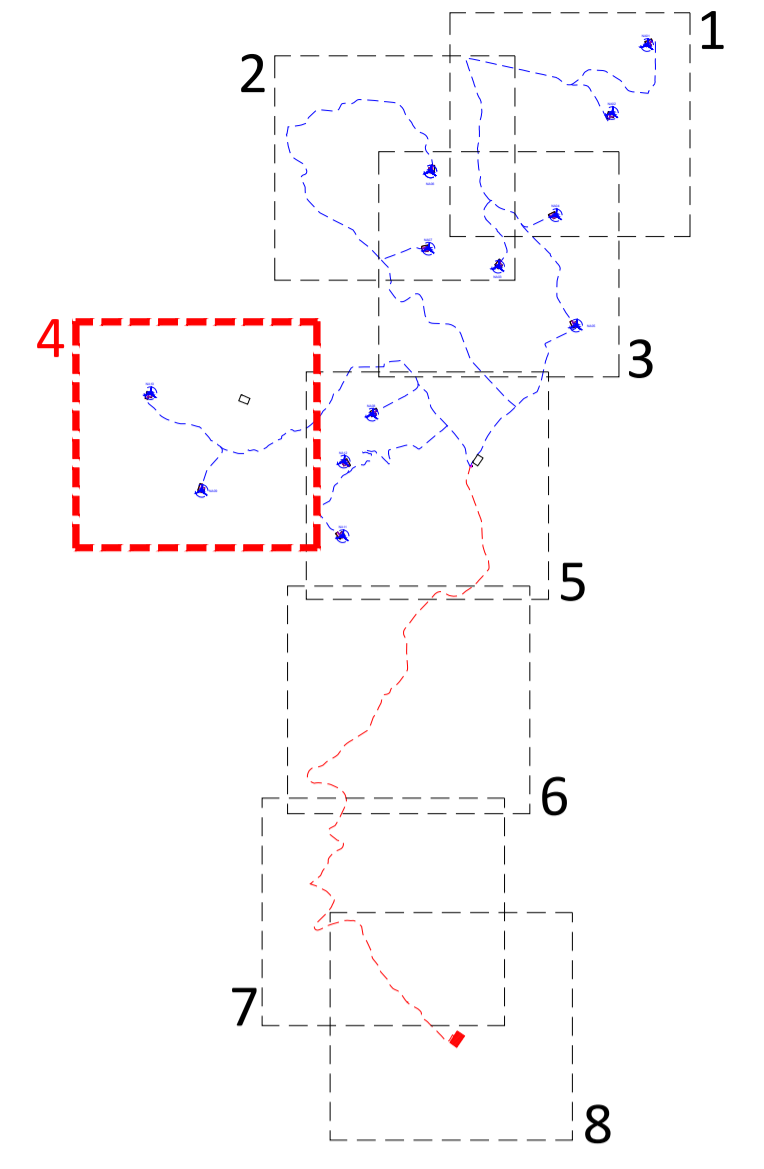
	Aerogeneratore di progetto - VESTAS V162 - 6 MW
	Cavidotto AT 36 kV - Interno parco
	Cavidotto AT 36 kV - Esterno parco
	Futura Stazione Terna 220/36 kV - Licata
	Piazzola in fase di costruzione
	Piazzola in fase di esercizio
	Cabina di smistamento e sezionamento a 36 kV
	Ingombro scavi e riporto



Proprietà	<b>SIRIO RINNOVABILI S.R.L.</b> Largo Augusto n.3 20122 Milano pec:siriorinnovabili@legomail.it		
Progettazione	<b>INSE</b> Viale Michelangelo, 71 80129 Napoli TEL. 081 579 7998 mail: tecnico@inse.it		
	Avv. Francesco Di Masi Ing. Nicola Gualdiero Ing. Pasquale Esposito		
Elaborato	Nome Elaborato: <b>INQUADRAMENTO TERRITORIALE SU CTR - AEROGENERATORI E OPERE CONNESSE - 3 di 8</b>		
	00	03	03
Rev.	Data	Oggetto della revisione	Elaborazione Verifica Approvazione
Scala:	<b>1:5.000</b>		
Formato:	<b>A1</b>	Codice Pratica <b>S314</b>	Codice Elaborato <b>GS314-OC03-D</b>



Quadro di unione



Legenda

- Aerogeneratore di progetto - VESTAS V162 - 6 MW
- Cavidotto AT 36 kV - Interno parco
- Cavidotto AT 36 kV - Esterno parco
- Futura Stazione Terna 220/36 kV - Licata
- Piazzola in fase di costruzione
- Piazzola in fase di esercizio
- Cabina di smistamento e sezionamento a 36 kV
- Ingombro scavi e riporto

REGIONE SICILIA

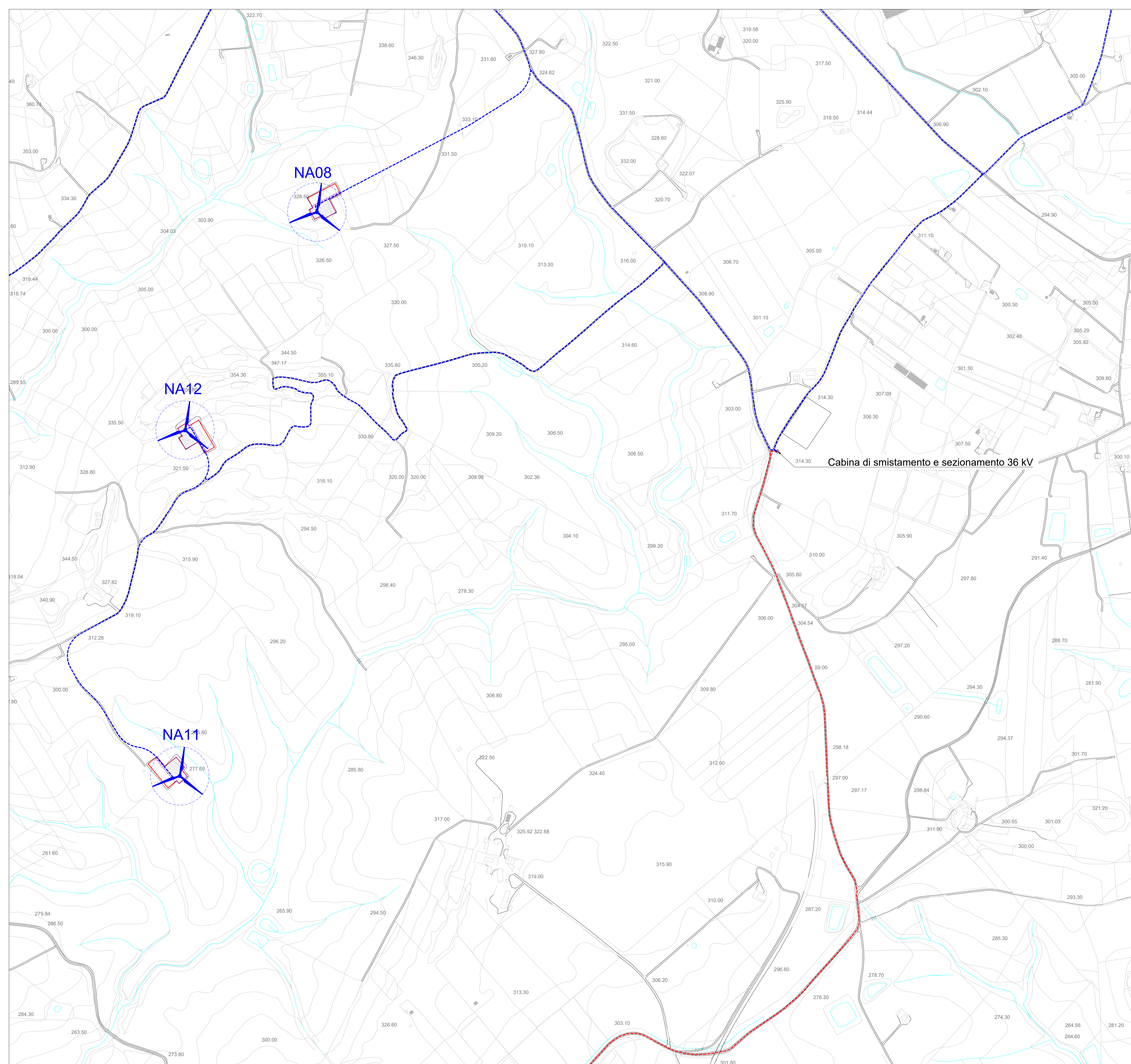
PROVINCIA DI AGRIGENTO

COMUNE DI NARO

COMUNE DI LICATA

**PROGETTO DEFINITIVO PER LA REALIZZAZIONE DI UN PARCO EOLICO COMPOSTO DA 12 AEROGENERATORI DA 6.0 MW PER UNA POTENZA COMPLESSIVA DI 72 MW SITO NEL COMUNE DI NARO (AG) CON OPERE DI CONNESSIONE NEI COMUNI DI NARO (AG) E LICATA (AG)**

Proprietario	<b>SIRIO RINNOVABILI S.R.L.</b> Largo Augusto n.3 20122 Milano pec:siriorinnovabili@legaimp.it		
Progettazione	<b>INSE</b> Viale Michelangelo, 71 80129 Napoli TEL. 081 579 7998 mail: tecnico@inse.it		
Elaborato	Nome Elaborato: <b>INQUADRAMENTO TERRITORIALE SU CTR - AEROGENERATORI E OPERE CONNESSE - 4 di 8</b>		
Rev.	00	Ottobre 2023 PRIMA EMISSIONE	INSE Srl INSE Srl Sirio Rinnovabili s.r.l.
Scala:	1:5.000		
Formato:	A1	Codice Pratica: 5314	Codice Elaborato: GS314-OC03-D



**Quadro di unione**

**Legenda**

- Aerogeneratore di progetto - VESTAS V162 - 6 MW
- Cavidotto AT 36 kV - Interno parco
- Cavidotto AT 36 kV - Esterno parco
- Futura Stazione Terna 220/36 kV - Licata
- Piazzola in fase di costruzione
- Piazzola in fase di esercizio
- Cabina di smistamento e sezionamento a 36 kV
- Ingombro scavi e riporto






**PROGETTO DEFINITIVO PER LA REALIZZAZIONE DI UN PARCO EOLICO  
 COMPOSTO DA 12 AEROGENERATORI DA 6.0 MW PER UNA POTENZA  
 COMPLESSIVA DI 72 MW SITO NEL COMUNE DI NARO (AG)  
 CON OPERE DI CONNESSIONE NEI COMUNI DI NARO (AG) E LICATA (AG)**



**Proprietario**

**SIRIO RINNOVABILI S.R.L.**  
 Largo Augusto n.3  
 20122 Milano  
 pec:siriorinnovabili@legalmil.it

**PROVINCIA DI AGRIGENTO**

**COMUNE DI NARO**

**COMUNE DI LICATA**

**INSE**  
 Viale Michelangelo, 71  
 80129 Napoli  
 TEL. 081 579 7998  
 mail: tecnico@inse.it

**Elaborato**

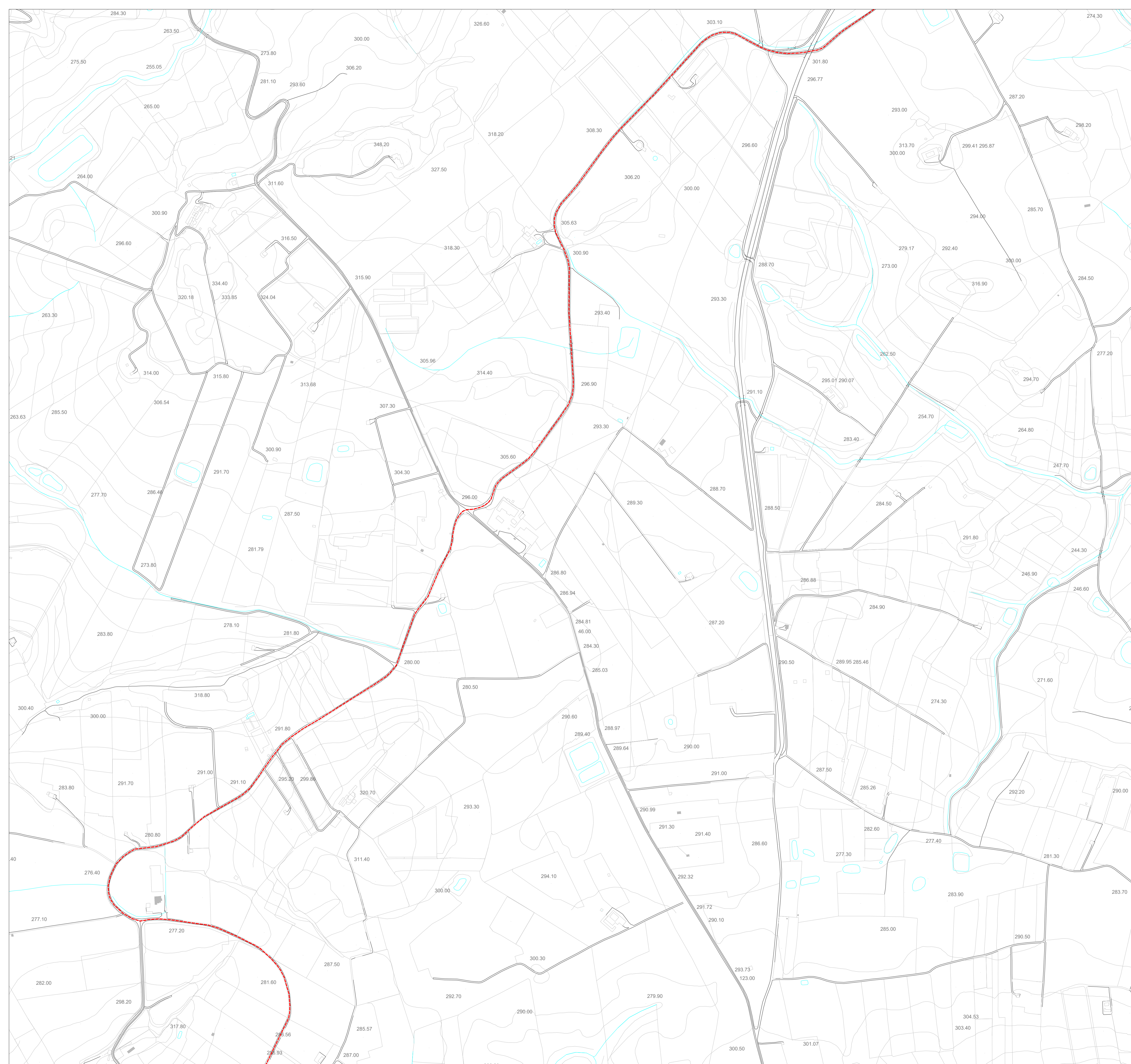
Nome Elaborato:  
**INQUADRAMENTO TERRITORIALE SU CTR - AEROGENERATORI E  
 OPERE CONNESSE - 5 di 8**

**INSE**

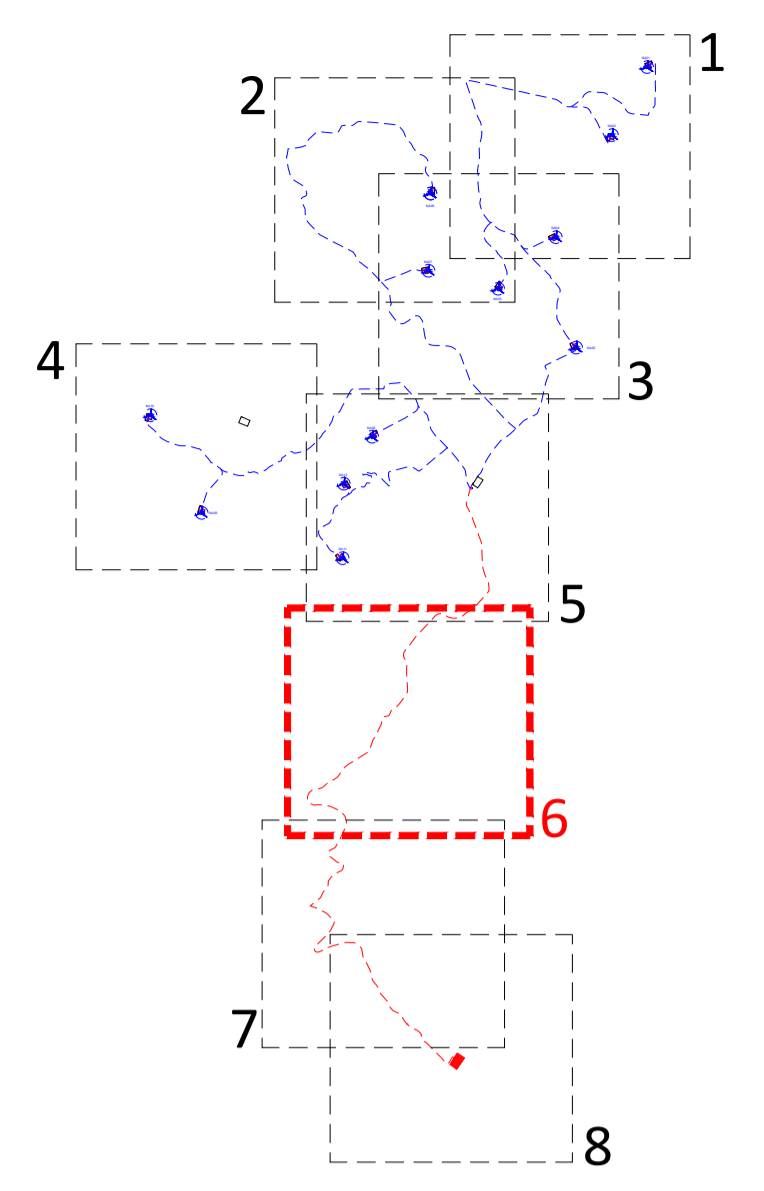
Avv. Francesco Di Masi  
 Ing. Nicola Guidero  
 Ing. Pasquale Esposito

Rev.	Data	Oggetto della revisione	Elaborazione	Verifica	Approvazione
00	03/10/2023	PRIMA EMISSIONE	INSE Srl	INSE Srl	Sirio Rinnovabili s.r.l.

Scala: **1:5.000**  
 Formato: **A1**      Codice Pratica: **S314**      Codice Elaborato: **GS314-OC03-D**



Quadro di unione



**Legenda**

	Aerogeneratore di progetto - VESTAS V162 - 6 MW
	Cavidotto AT 36 kV - Interno parco
	Cavidotto AT 36 kV - Esterno parco
	Futura Stazione Terna 220/36 kV - Licata
	Piazzola in fase di costruzione
	Piazzola in fase di esercizio
	Cabina di smistamento e sezionamento a 36 kV
	Ingombro scavi e riporto

REGIONE SICILIA

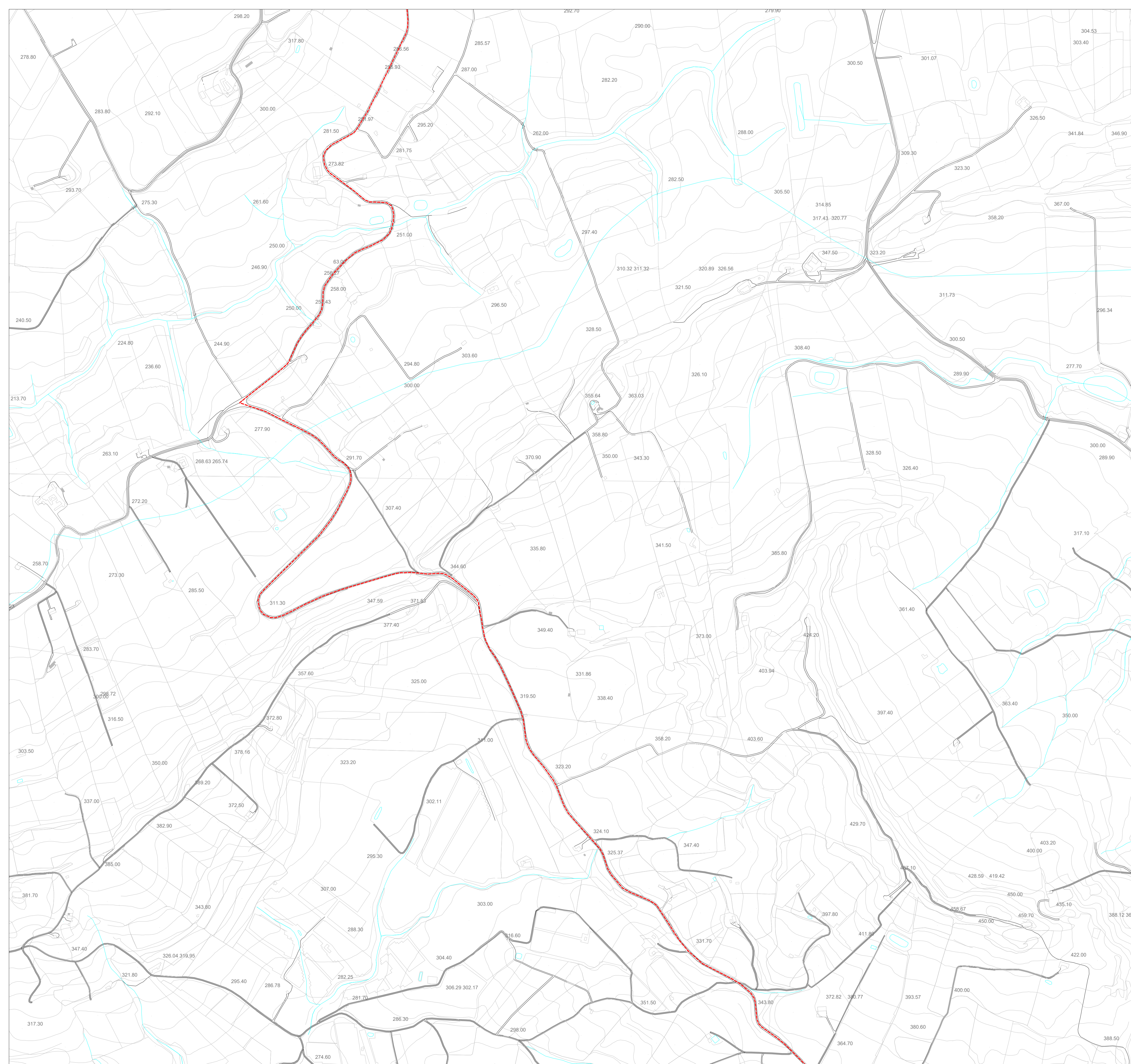
PROVINCIA DI AGRIGENTO

COMUNE DI NARO

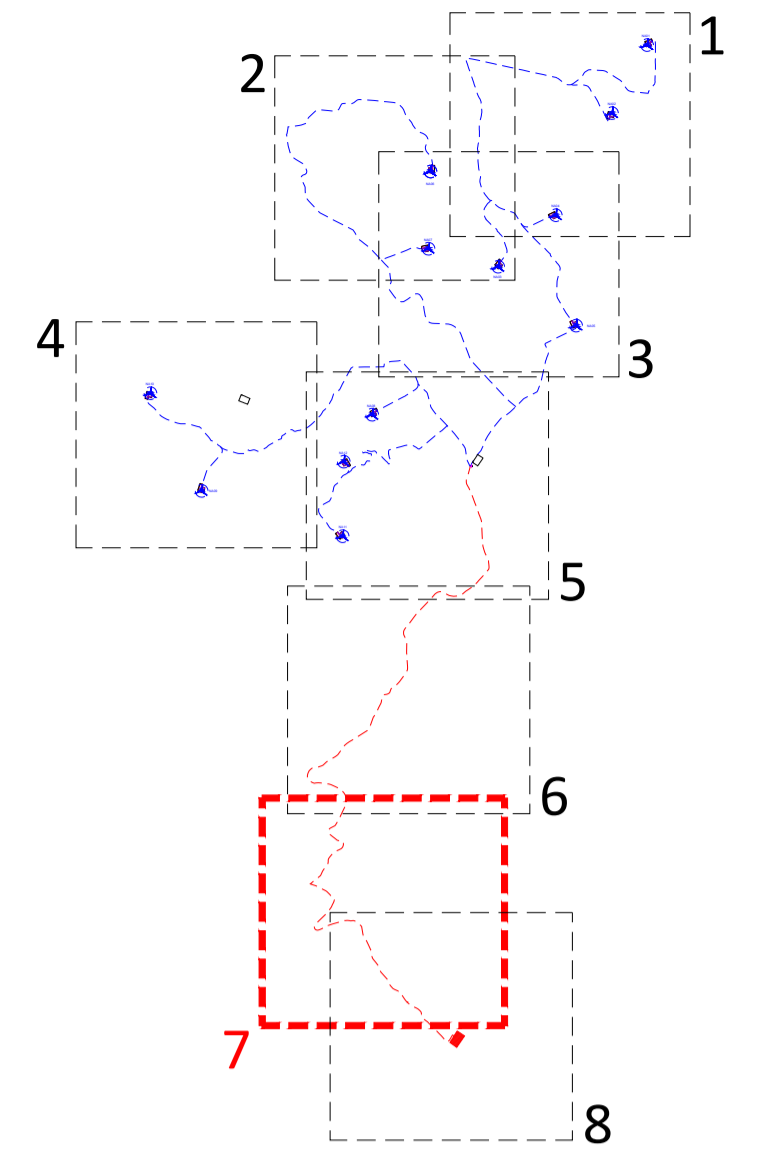
COMUNE DI LICATA

**PROGETTO DEFINITIVO PER LA REALIZZAZIONE DI UN PARCO EOLICO COMPOSTO DA 12 AEROGENERATORI DA 6.0 MW PER UNA POTENZA COMPLESSIVA DI 72 MW SITO NEL COMUNE DI NARO (AG) CON OPERE DI CONNESSIONE NEI COMUNI DI NARO (AG) E LICATA (AG)**

Proprietà	 <b>SIRIO RINNOVABILI S.R.L.</b> Largo Augusto n.3 20122 Milano pec:siriorinnovabili@legaim.it		
Progettazione	 <b>INSE</b> Viale Michelangelo, 71 80129 Napoli TEL. 081 579 7998 mail: tecnico@inse.it		
Elaborato	Nome Elaborato: <b>INQUADRAMENTO TERRITORIALE SU CTR - AEROGENERATORI E OPERE CONNESSE - 6 di 8</b>		
Rev.	Data	Oggetto della revisione	Approvazione
00	Ottobre 2023	PRIMA EMISSIONE	INSE Srl INSE Srl Sirio Rinnovabili s.r.l.
Rev.	Data	Oggetto della revisione	Elaborazione Verifica Approvazione
Scala:	<b>1:5.000</b>		
Formato:	<b>A1</b>	Codice Pratica <b>S314</b>	Codice Elaborato <b>GS314-OC03-D</b>



Quadro di unione



**Legenda**

- Aerogeneratore di progetto - VESTAS V162 - 6 MW
- Cavidotto AT 36 kV - Interno parco
- Cavidotto AT 36 kV - Esterno parco
- Futura Stazione Terna 220/36 kV - Licata
- Piazzotta in fase di costruzione
- Piazzotta in fase di esercizio
- Cabina di smistamento e sezionamento a 36 kV
- Ingombro scavi e riporto

  
 REGIONE SICILIA

  
 PROVINCIA DI AGRIGENTO

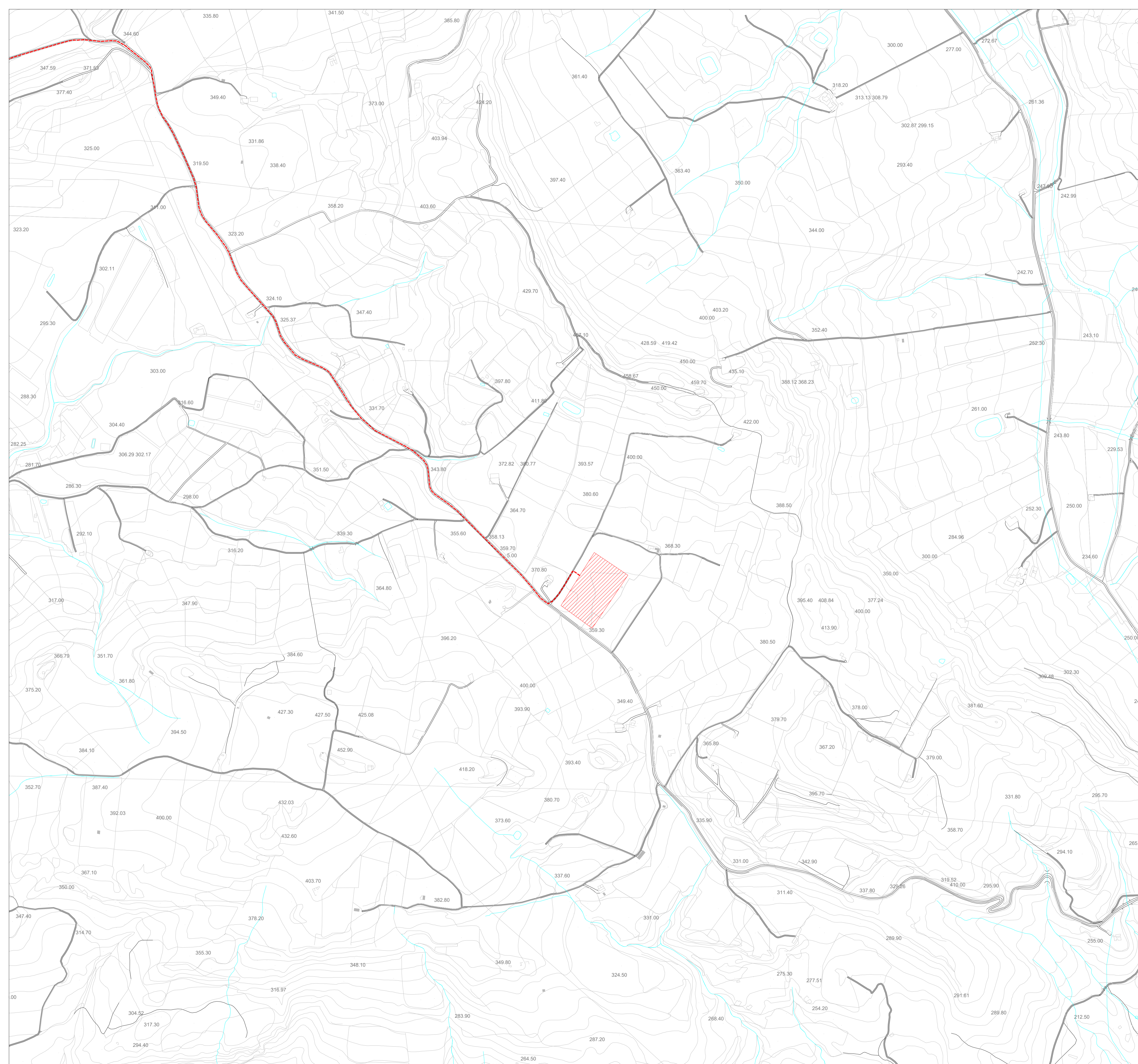
  
 COMUNE DI NARO

  
 COMUNE DI LICATA

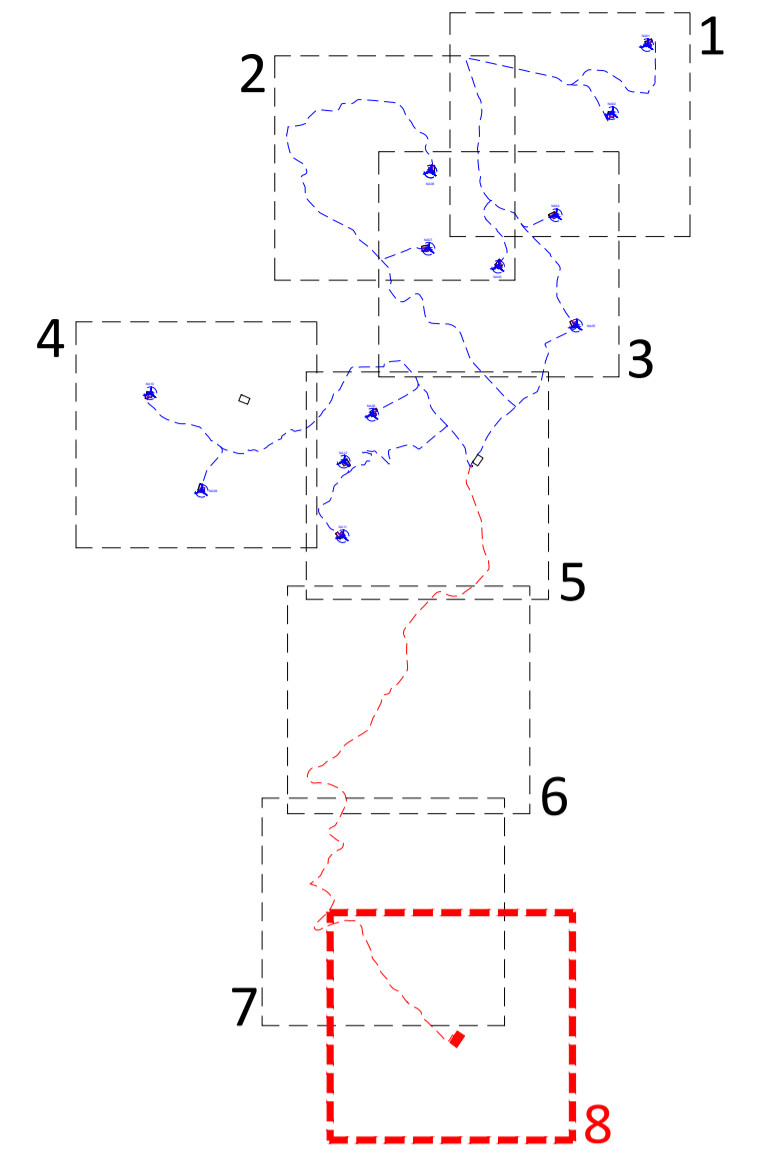
**PROGETTO DEFINITIVO PER LA REALIZZAZIONE DI UN PARCO EOLICO COMPOSTO DA 12 AEROGENERATORI DA 6.0 MW PER UNA POTENZA COMPLESSIVA DI 72 MW SITO NEL COMUNE DI NARO (AG) CON OPERE DI CONNESSIONE NEI COMUNI DI NARO (AG) E LICATA (AG)**



Proprietà	 <b>SIRIO RINNOVABILI S.R.L.</b> Largo Augusto n.3 20122 Milano pec:siriorinnovabili@legalmail.it		
Progettazione	 <b>INSE</b> Viale Michelangelo, 71 80129 Napoli TEL. 081 579 7998 mail: tecnico@inse.it		
Elaborato	Nome Elaborato: <b>INQUADRAMENTO TERRITORIALE SU CTR - AEROGENERATORI E OPERE CONNESSE - 7 di 8</b>		
Rev.	Data	Oggetto della revisione	Approvazione
00	01	PRIMA EMISSIONE	INSE Srl INSE Srl Sirio Rinnovabili s.r.l.
Rev.	Data	Oggetto della revisione	Elaborazione Verifica Approvazione
Scala: <b>1:5.000</b>			
Formato: <b>A1</b>	Codice Pratica: <b>S314</b>	Codice Elaborato: <b>GS314-OC03-D</b>	



Quadro di unione



Legenda

	Aerogeneratore di progetto - VESTAS V162 - 6 MW
	Cavidotto AT 36 kV - Interno parco
	Cavidotto AT 36 kV - Esterno parco
	Futura Stazione Terna 220/36 kV - Licata
	Piazzola in fase di costruzione
	Piazzola in fase di esercizio
	Cabina di smistamento e sezionamento a 36 kV
	Ingombro scavi e riporto



REGIONE SICILIA



PROVINCIA DI AGRIGENTO



COMUNE DI NARO



COMUNE DI LICATA

**PROGETTO DEFINITIVO PER LA REALIZZAZIONE DI UN PARCO EOLICO COMPOSTO DA 12 AEROGENERATORI DA 6.0 MW PER UNA POTENZA COMPLESSIVA DI 72 MW SITO NEL COMUNE DI NARO (AG) CON OPERE DI CONNESSIONE NEI COMUNI DI NARO (AG) E LICATA (AG)**



Proprietà	 <p><b>SIRIO RINNOVABILI S.R.L.</b> Largo Augusto n.3 20122 Milano pec:siriorinnovabili@legaimp.it</p>		
Progettazione	 <p>Viale Michelangelo, 71 80129 Napoli TEL. 081 579 7998 mail: tecnico@inse.it</p>		
Elaborato	<p>Nome Elaborato:</p> <p><b>INQUADRAMENTO TERRITORIALE SU CTR - AEROGENERATORI E OPERE CONNESSE - 8 di 8</b></p>		
Rev.	00	Ottobre 2023	PRIMA EMISSIONE
Scala:	1:5.000		
Formato:	A1	Codice Pratica	S314
Codice Elaborato:	GS314-OC03-D		

Comune di Licata

Ing. Nicola Galdero

Ing. Pasquale Esposito

Comune di Naro

Ing. Nicola Galdero

Ing. Pasquale Esposito