

Legenda

	Aerogeneratore di progetto - VESTAS V162 - 6 MW
	Cavidotto AT 36 kV interno al parco - Linea 1 (NA01 - NA02 - Cabina di smistamento 36 kV)
	Cavidotto AT 36 kV interno al parco - Linea 2 (NA03 - NA04 - NA05 - Cabina di smistamento 36 kV)
	Cavidotto AT 36 kV interno al parco - Linea 3 (NA07 - NA06 - Cabina di smistamento 36 kV)
	Cavidotto AT 36 kV interno al parco - Linea 4 (NA10 - NA09 - NA08 - Cabina di smistamento 36 kV)
	Cavidotto AT 36 kV da cabina di smistamento a SE 220/36 kV composto da 3 cavidotti AT 36 kV da 500 m ²
	Cabina di smistamento e sezionamento a 36 kV
	Futura Stazione Terna 220/36 kV - Licata

REGIONE SICILIA

PROVINCIA DI AGRIGENTO

COMUNE DI NARO

COMUNE DI LICATA

PROGETTO DEFINITIVO PER LA REALIZZAZIONE DI UN PARCO EOLICO COMPOSTO DA 12 AEROGENERATORI DA 6.0 MW PER UNA POTENZA COMPLESSIVA DI 72 MW SITO NEL COMUNE DI NARO (AG) CON OPERE DI CONNESSIONE NEI COMUNI DI NARO (AG) E LICATA (AG)

Proprietario: SIRIO RINNOVABILI S.R.L.
 Largo Augusto n.3
 20122 Milano
 pec:siriorinnovabili@legalmail.it

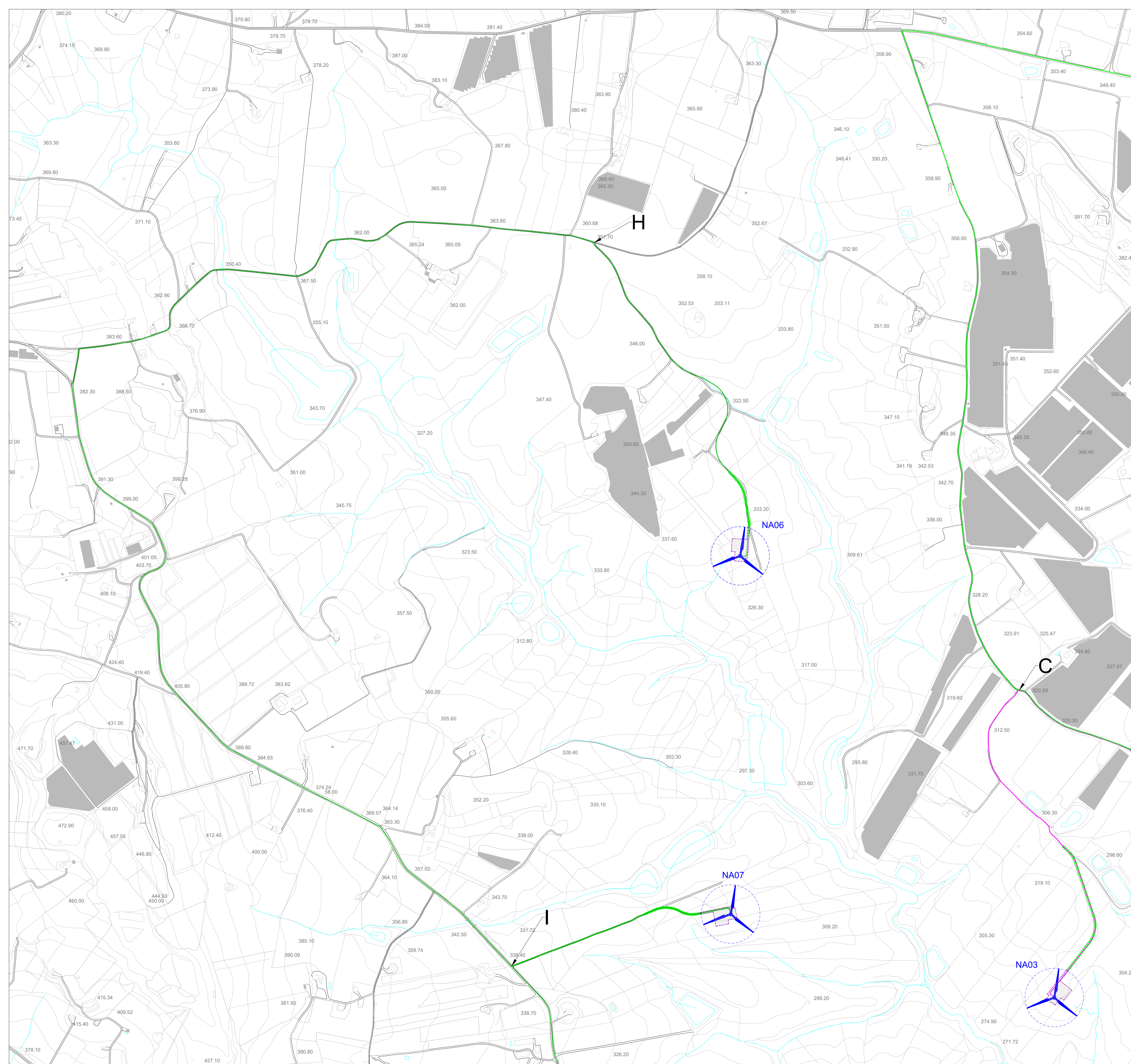
Progettazione: INSE
 Viale Michelangelo, 71
 80129 Napoli
 TEL. 081 579 7998
 mail: tecnico@inse.it

Nome Elaborato: INQUADRAMENTO OPERE DI CONNESSIONE SU CTR 1:5000 - 1 di 8

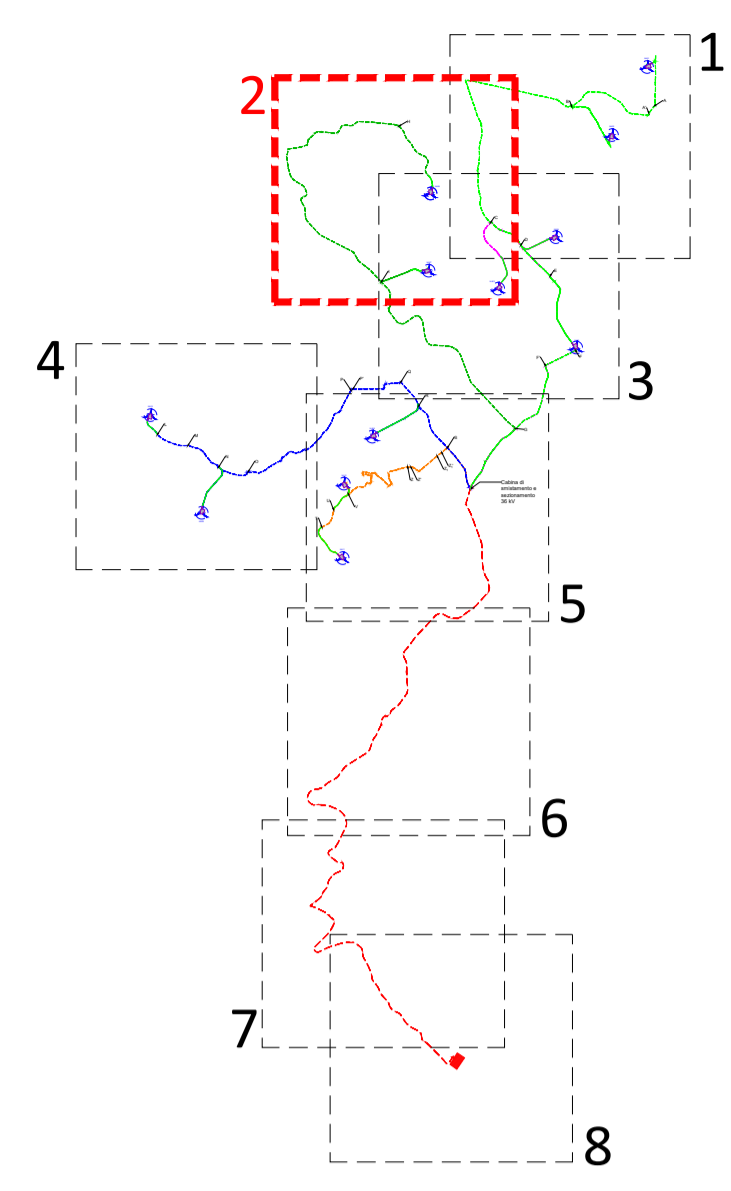
SEZIONATA
 N° ISCRIZIONE: 17962

Progettazione:
 Ing. R. Terranova
 Dott. G. Giardina
 Dott. Angelo Scuderi
 (Elettrotecnico per i Beni Culturali SAS)
 Geom. V.E. Iervolino
 SR International Srl
 Arch. C. Giardiero
 Ing. F. Quarto
 Ing. R. Gracioso
 Ing. M. Ciano

00	01	02	03	04	05
Rev.	Data	Objetto della revisione	Elaborazione	Verifica	Approvazione
Scala:	1:5.000				
Formato:	A1	Codice Pratica	S314	Codice Elaborato	MS314-OEL04-D



Quadro di unione



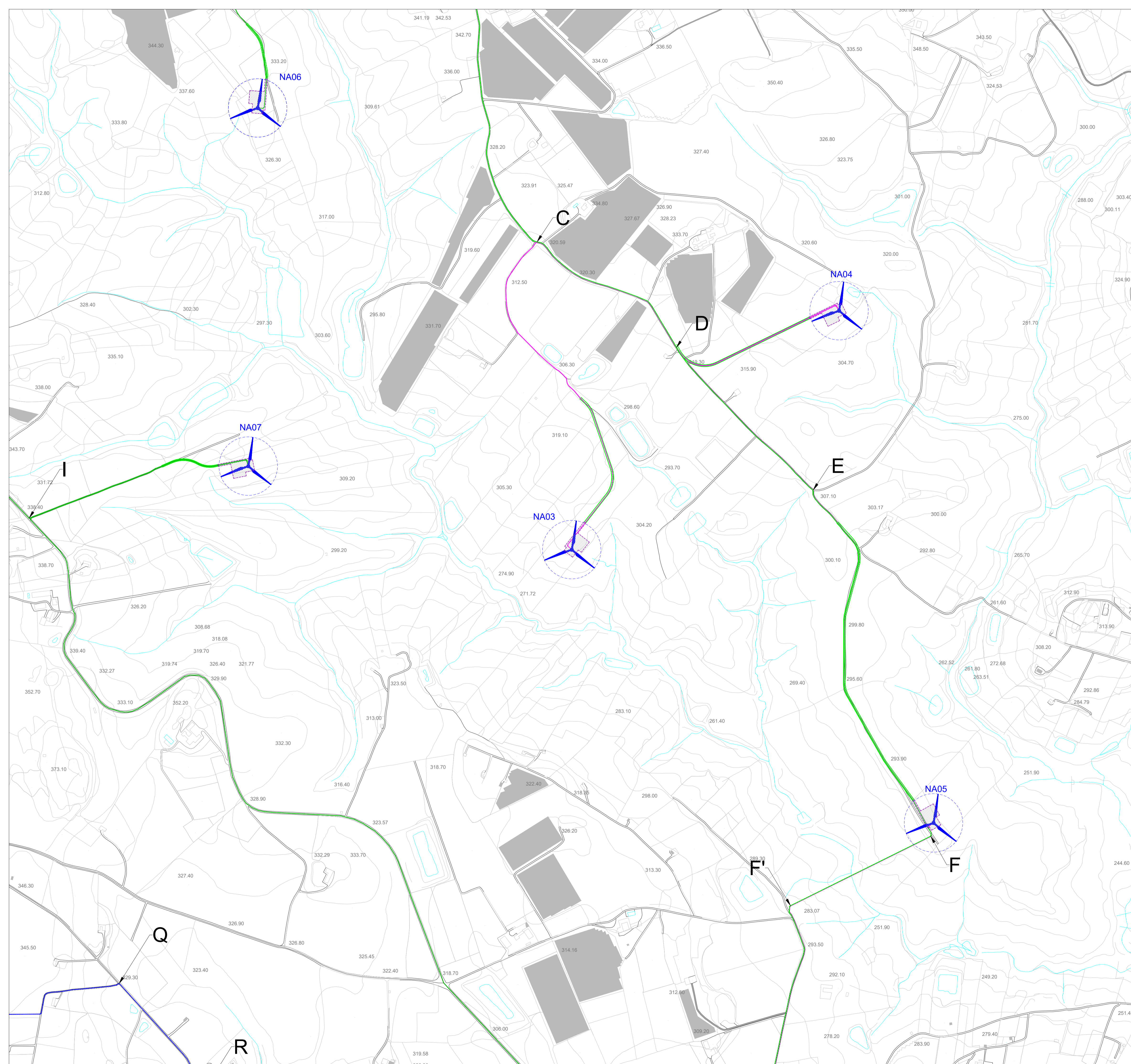
Legenda

- Aerogeneratore di progetto - VESTAS V162 - 6 MW
- Cavidotto AT 36 kV interno al parco - Linea 1 (NA01 - NA02 - Cabina di smistamento 36 kV)
- Cavidotto AT 36 kV interno al parco - Linea 2 (NA03 - NA04 - NA05 - Cabina di smistamento 36 kV)
- Cavidotto AT 36 kV interno al parco - Linea 3 (NA07 - NA06 - Cabina di smistamento 36 kV)
- Cavidotto AT 36 kV interno al parco - Linea 4 (NA010 - NA09 - NA08 - Cabina di smistamento 36 kV)
- Cavidotto AT 36 kV interno al parco - Linea 5 (NA11 - NA12 - Cabina di smistamento 36 kV)
- Cavidotto AT 36 kV da cabina di smistamento a SE 220/36 kV composto da 3 cavidotti AT 36 kV da 500 mm²
- Cabina di smistamento e sezionamento a 36 kV
- Futura Stazione Terna 220/36 kV - Licata

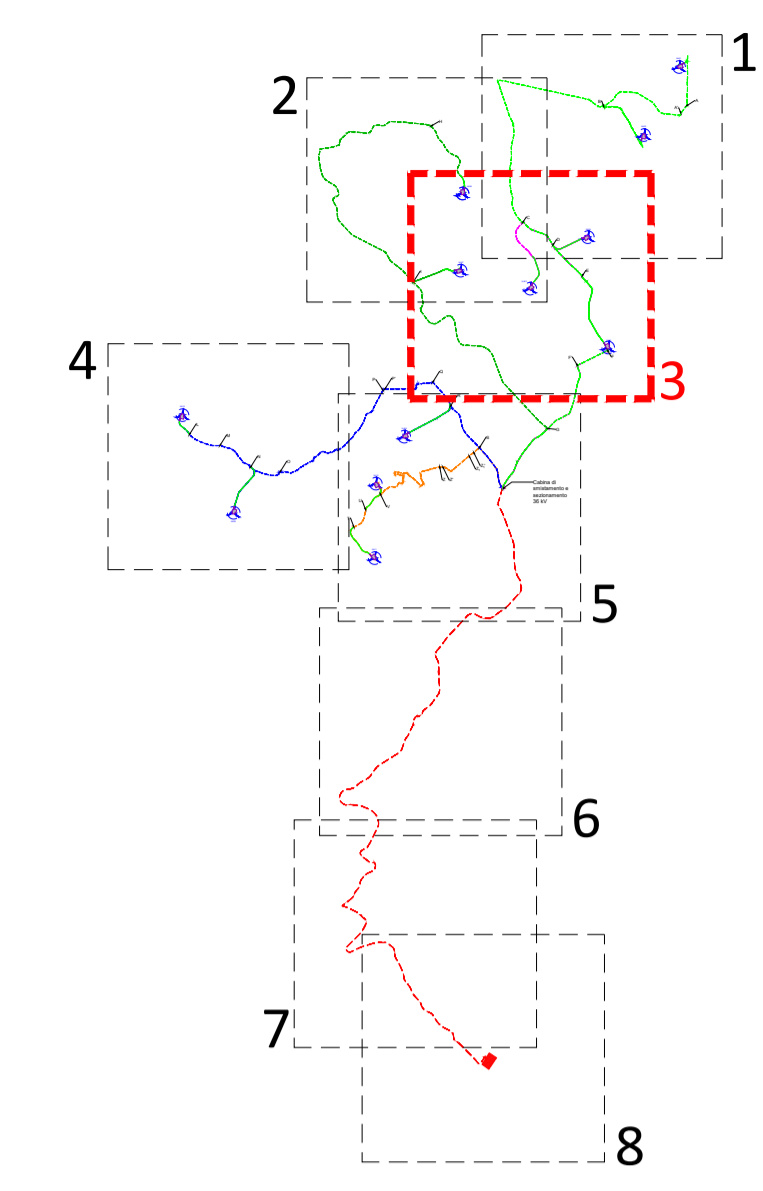


**PROGETTO DEFINITIVO PER LA REALIZZAZIONE DI UN PARCO EOLICO
 COMPOSTO DA 12 AEROGENERATORI DA 6.0 MW PER UNA POTENZA
 COMPLESSIVA DI 72 MW SITO NEL COMUNE DI NARO (AG)
 CON OPERE DI CONNESSIONE NEI COMUNI DI NARO (AG) E LICATA (AG)**

Proprietà	SIRIO RINNOVABILI S.R.L. Largo Augusto n.3 20122 Milano pec:siriorinnovabili@legaimail.it		
Progettazione	INSE Viale Michelangelo, 71 80129 Napoli TEL. 081 579 7998 mail: tecnico@insesti.it		
Elaborato	Nome Elaborato: INQUADRAMENTO OPERE DI CONNESSIONE SU CTR 1:5000 - 2 di 8		
Rev.	00	Ottobre 2023	PRIMA EMISSIONE
Scala:	1:5.000		
Formato:	A1	Codice Pratica	S314
		Codice Elaborato	MS314-OEL04-D
			Sirio Rinnovabili s.r.l.
		Elaborazione	Verifica
			Approvazione



Quadro di unione



Legenda

	Aerogeneratore di progetto - VESTAS V162 - 6 MW
	Cavidotto AT 36 kV interno al parco - Linea 1 (NA01 - NA02 - Cabina di smistamento 36 kV)
	Cavidotto AT 36 kV interno al parco - Linea 2 (NA03 - NA04 - NA05 - Cabina di smistamento 36 kV)
	Cavidotto AT 36 kV interno al parco - Linea 3 (NA07 - NA06 - Cabina di smistamento 36 kV)
	Cavidotto AT 36 kV interno al parco - Linea 4 (NA10 - NA09 - NA08 - Cabina di smistamento 36 kV)
	Cavidotto AT 36 kV interno al parco - Linea 5 (NA11 - NA12 - Cabina di smistamento 36 kV)
	Cavidotto AT 36 kV da cabina di smistamento a SE 220/36 kV composto da 3 cavidotti AT 36 kV da 500 mm ²
	Cabina di smistamento e sezionamento a 36 kV
	Futura Stazione Terna 220/36 kV - Licata

REGIONE SICILIA

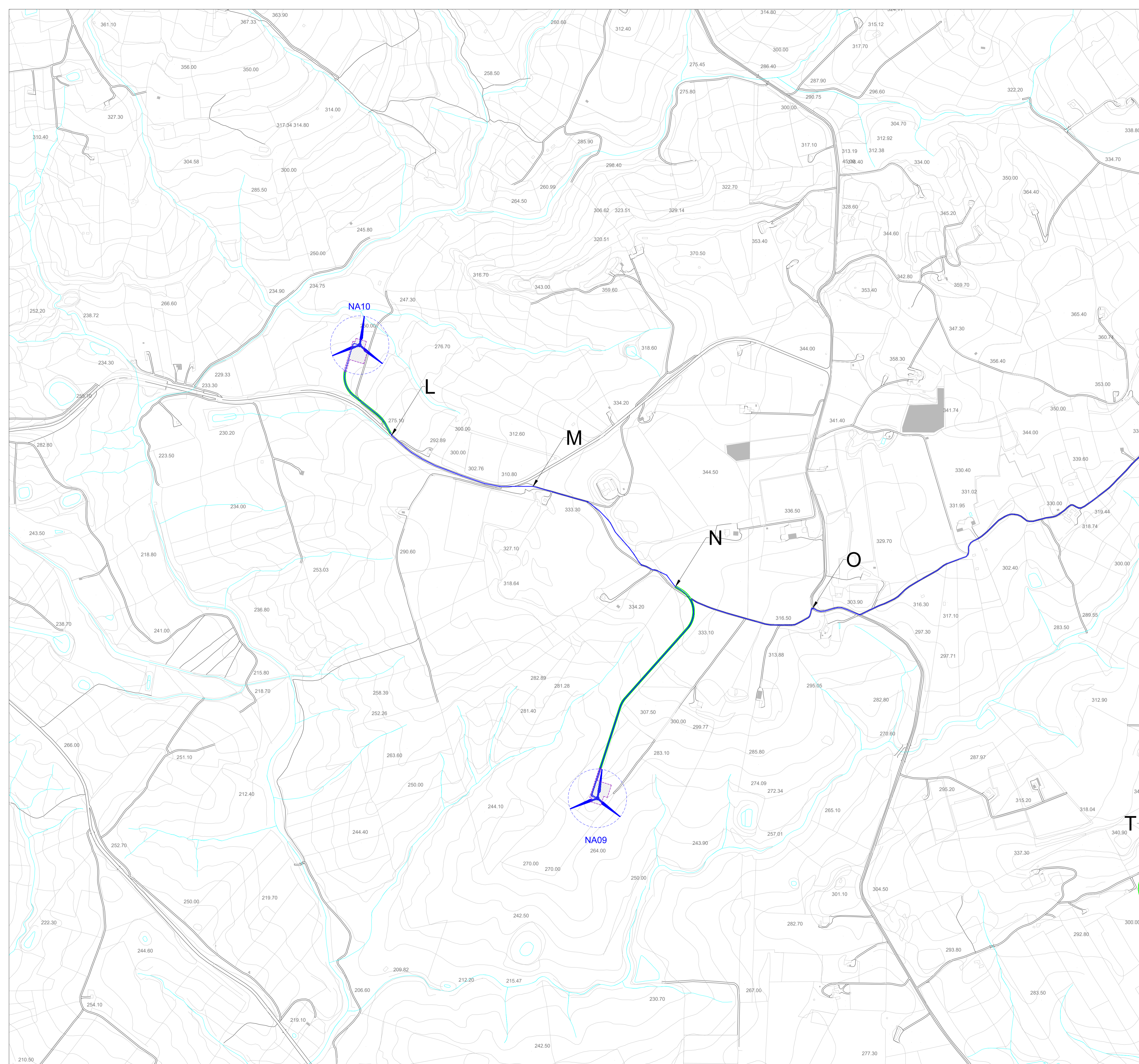
PROVINCIA DI AGRIGENTO

COMUNE DI NARO

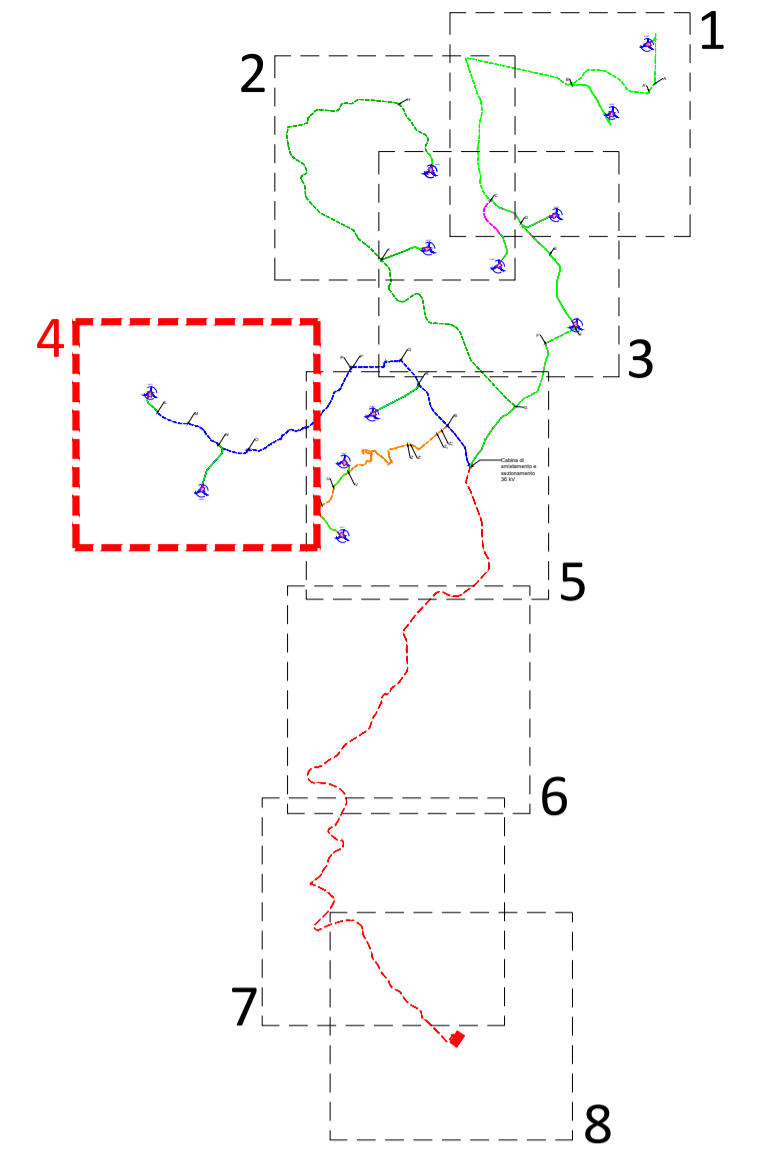
COMUNE DI LICATA

PROGETTO DEFINITIVO PER LA REALIZZAZIONE DI UN PARCO EOLICO COMPOSTO DA 12 AEROGENERATORI DA 6.0 MW PER UNA POTENZA COMPLESSIVA DI 72 MW SITO NEL COMUNE DI NARO (AG) CON OPERE DI CONNESSIONE NEI COMUNI DI NARO (AG) E LICATA (AG)

Proprietà	 SIRIO RINNOVABILI S.R.L. Largo Augusto n.3 20122 Milano pec:siriorinnovabili@legaimail.it		
Progettazione	 INSE Viale Michelangelo, 71 80129 Napoli TEL. 081 579 7998 mail: tecnico@inse.it		
Elaborato	Nome Elaborato: INQUADRAMENTO OPERE DI CONNESSIONE SU CTR 1:5000 - 3 di 8		
Rev.	00	01	02
Date	01/10/2023	02/10/2023	03/10/2023
Obj.	PRIMA EMISSIONE	INSE Srl	Sirio Rinnovabili s.r.l.
Elaborazione	Verifica	Approvazione	
Scala:	1:5.000		
Formato:	A1	Codice Pratica: S314	Codice Elaborato: MS314-OEL04-D



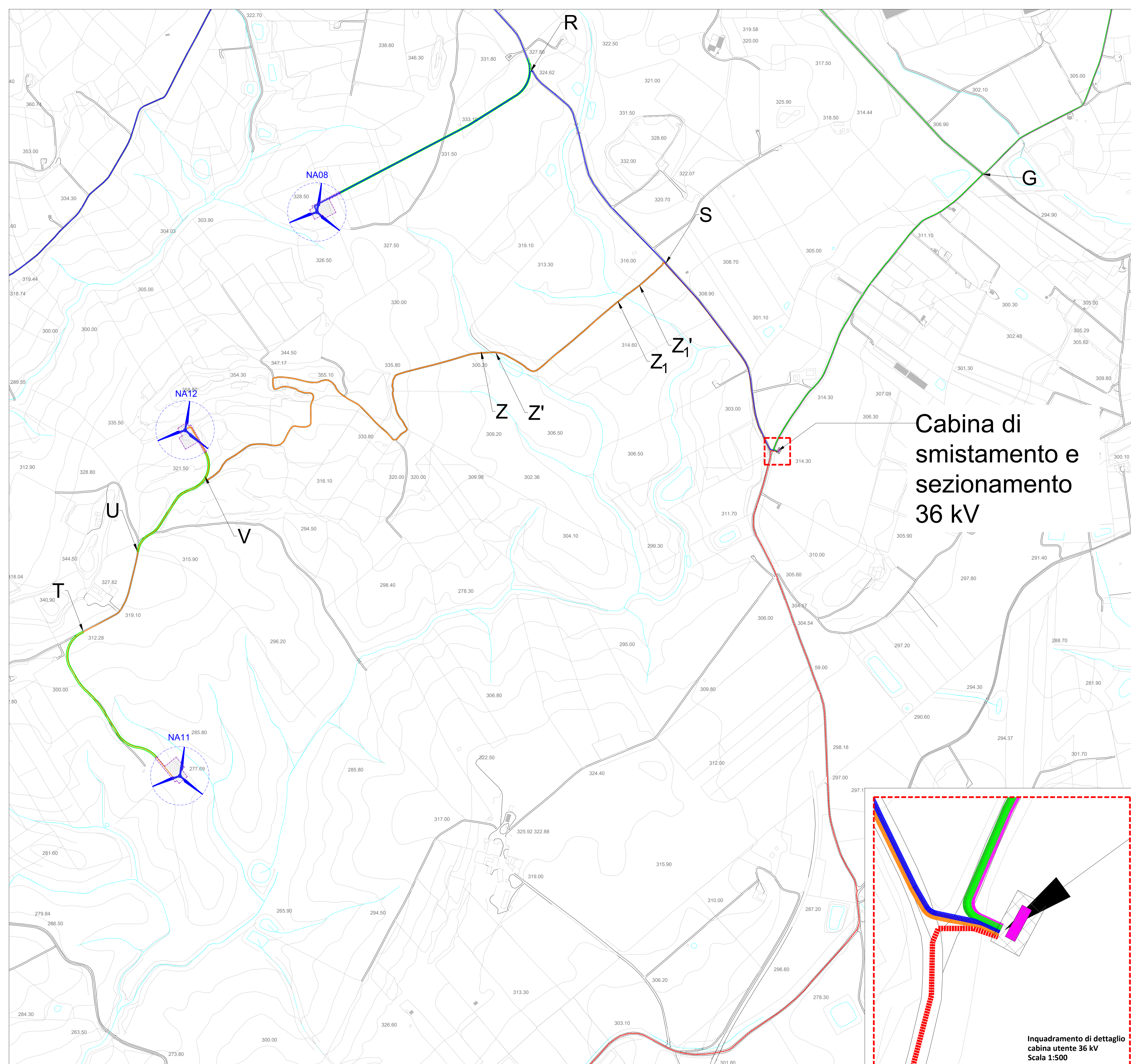
Quadro di unione



Legenda

	Aerogeneratore di progetto - VESTAS V162 - 6 MW
	Cavidotto AT 36 kV interno al parco - Linea 1 (NA01 - NA02 - Cabina di smistamento 36 kV)
	Cavidotto AT 36 kV interno al parco - Linea 2 (NA03 - NA04 - NA05 - Cabina di smistamento 36 kV)
	Cavidotto AT 36 kV interno al parco - Linea 3 (NA07 - NA06 - Cabina di smistamento 36 kV)
	Cavidotto AT 36 kV interno al parco - Linea 4 (NA10 - NA09 - NA08 - Cabina di smistamento 36 kV)
	Cavidotto AT 36 kV interno al parco - Linea 5 (NA11 - NA12 - Cabina di smistamento 36 kV)
	Cavidotto AT 36 kV da cabina di smistamento a SE 220/36 kV composto da 3 cavidotti AT 36 kV da 500 mm ²
	Cabina di smistamento e sezionamento a 36 kV
	Futura Stazione Terna 220/36 kV - Licata

REGIONE SICILIA	PROVINCIA DI AGRIGENTO	COMUNE DI NARO	COMUNE DI LICATA
<p>PROGETTO DEFINITIVO PER LA REALIZZAZIONE DI UN PARCO EOLICO COMPOSTO DA 12 AEROGENERATORI DA 6.0 MW PER UNA POTENZA COMPLESSIVA DI 72 MW SITO NEL COMUNE DI NARO (AG) CON OPERE DI CONNESSIONE NEI COMUNI DI NARO (AG) E LICATA (AG)</p>			
Proprietario	<p>SIRIO RINNOVABILI S.R.L. Largo Augusto n.3 20122 Milano pec:siriorinnovabili@legaimail.it</p>		
Progettazione	<p>Viale Michelangelo, 71 80129 Napoli TEL. 081 579 7998 mail: tecnico@inse.it</p>		
Elaborato	<p>Nome Elaborato: INQUADRAMENTO OPERE DI CONNESSIONE SU CTR 1:5000 - 4 di 8</p>		
Collaboratori:	<p>Ing. R. M. De Lucia Dott. G. Giardina Dott. Angelo Scuderi Elettro servizi per i beni culturali SAS Geol. V.E. Iervolino SR International Srl Arch. C. Giardiero Ing. F. Quarto Ing. R. Crocicchio Ing. M. Ciano.</p>		
Rev.	00	01	02
Date	01/10/2023	02/10/2023	03/10/2023
Obj	PRIMA EMISSIONE	VERIFICA	APPROVAZIONE
Elaborazione	INSE Srl	INSE Srl	Sirio Rinnovabili s.r.l.
Verifica			
Approvazione			
Scala:	1:5.000		
Formato:	A1	Codice Pratica: S314	Codice Elaborato: MS314-OEL04-D



Legenda

	Aerogeneratore di progetto - VESTAS V162 - 6 MW
	Cavidotto AT 36 kV interno al parco - Linea 1 (NA01 - NA02 - Cabina di smistamento 36 kV)
	Cavidotto AT 36 kV interno al parco - Linea 2 (NA03 - NA04 - NA05 - Cabina di smistamento 36 kV)
	Cavidotto AT 36 kV interno al parco - Linea 3 (NA07 - NA06 - Cabina di smistamento 36 kV)
	Cavidotto AT 36 kV interno al parco - Linea 4 (NA10 - NA09 - NA08 - Cabina di smistamento 36 kV)
	Cavidotto AT 36 kV interno al parco - Linea 5 (NA11 - NA12 - Cabina di smistamento 36 kV)
	Cavidotto AT 36 kV da cabina di smistamento a SE 220/36 kV composto da 3 cavidotti AT 36 kV da 500 mm ²
	Cabina di smistamento e sezionamento a 36 kV
	Futura Stazione Terna 220/36 kV - Licata

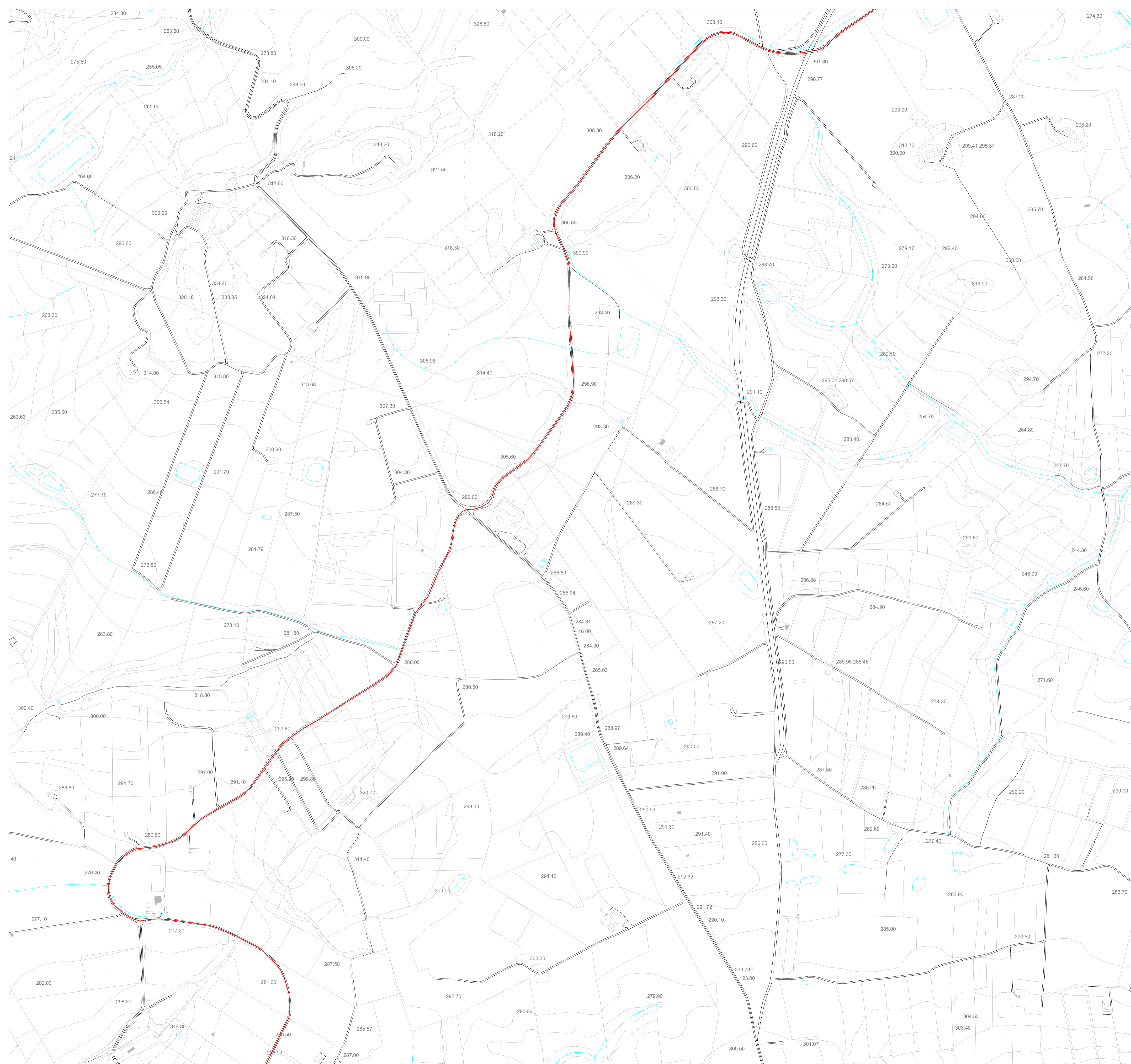




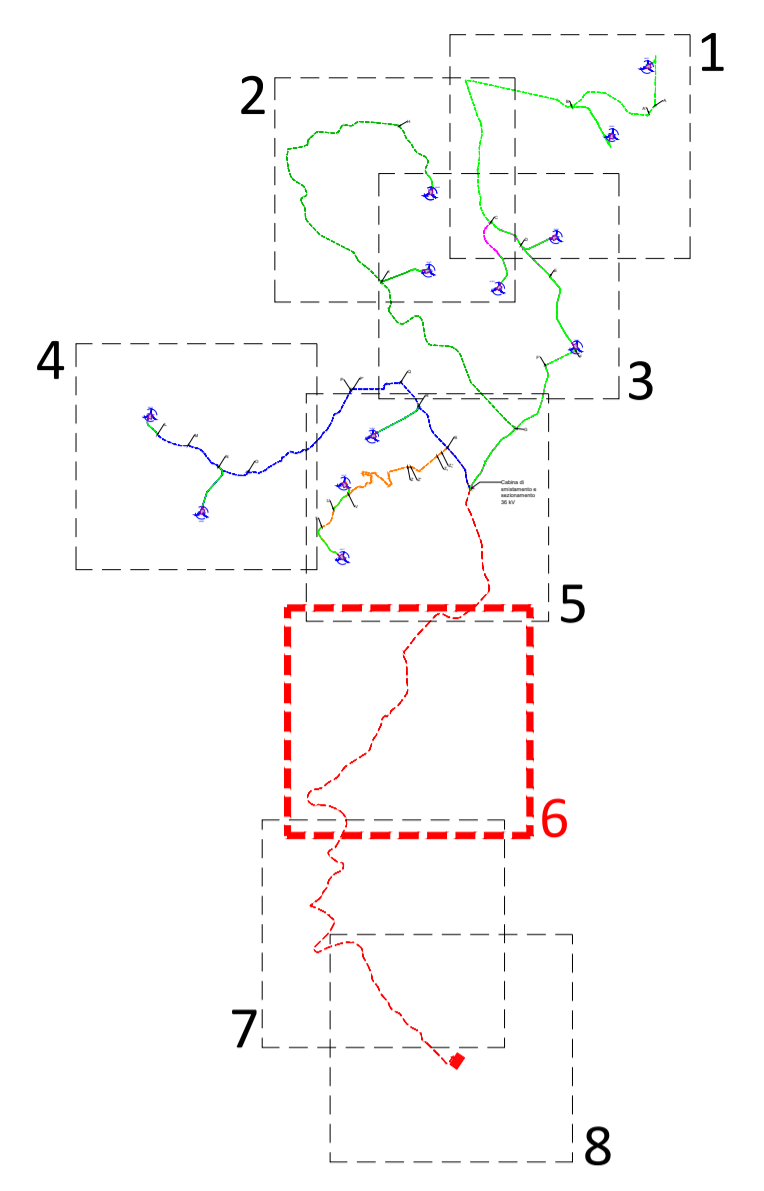

PROGETTO DEFINITIVO PER LA REALIZZAZIONE DI UN PARCO EOLICO COMPOSTO DA 12 AEROGENERATORI DA 6.0 MW PER UNA POTENZA COMPLESSIVA DI 72 MW SITO NEL COMUNE DI NARO (AG) CON OPERE DI CONNESSIONE NEI COMUNI DI NARO (AG) E LICATA (AG)



Proprietà	 SIRIO RINNOVABILI S.R.L. Largo Augusto n.3 20122 Milano pec:siriorinnovabili@legaimail.it		
Progettazione	 INSE Viale Michelangelo, 71 80129 Napoli TEL. 081 579 7998 mail: tecnico@inse.it		
Elaborato	Nome Elaborato: INQUADRAMENTO OPERE DI CONNESSIONE SU CTR 1:5000 - 5 di 8		
Collaboratori	Ing. R. M. De Lucia Dott. G. Giardina Dott. Angelo Scuderi (Elettrotecnici per i Beni Culturali SAS) Geol. V.E. Ierolino SR International Srl Arch. C. Gaetano Ing. F. Quarto Ing. R. Crocetto Ing. M. Ciano		
Rev.	00	01	02
Date	01/10/2023	02/10/2023	03/10/2023
Obj	PRIMA EMISSIONE	INSE Srl	Sirio Rinnovabili s.r.l.
Elaborazione	Verifica	Approvazione	
Scala:	1:5.000		
Formato:	A1	Codice Pratica: S314	Codice Elaborato: MS314-OEL04-D



Quadro di unione



Legenda

	Aerogeneratore di progetto - VESTAS V162 - 6 MW
	Cavidotto AT 36 kV interno al parco - Linea 1 (NA01 - NA02 - Cabina di smistamento 36 kV)
	Cavidotto AT 36 kV interno al parco - Linea 2 (NA03 - NA04 - NA05 - Cabina di smistamento 36 kV)
	Cavidotto AT 36 kV interno al parco - Linea 3 (NA07 - NA06 - Cabina di smistamento 36 kV)
	Cavidotto AT 36 kV interno al parco - Linea 4 (NA10 - NA09 - NA08 - Cabina di smistamento 36 kV)
	Cavidotto AT 36 kV interno al parco - Linea 5 (NA11 - NA12 - Cabina di smistamento 36 kV)
	Cavidotto AT 36 kV da cabina di smistamento a SE 220/36 kV composto da 3 cavidotti AT 36 kV da 500 mm ²
	Cabina di smistamento e sezionamento a 36 kV
	Futura Stazione Terna 220/36 kV - Licata

REGIONE SICILIA

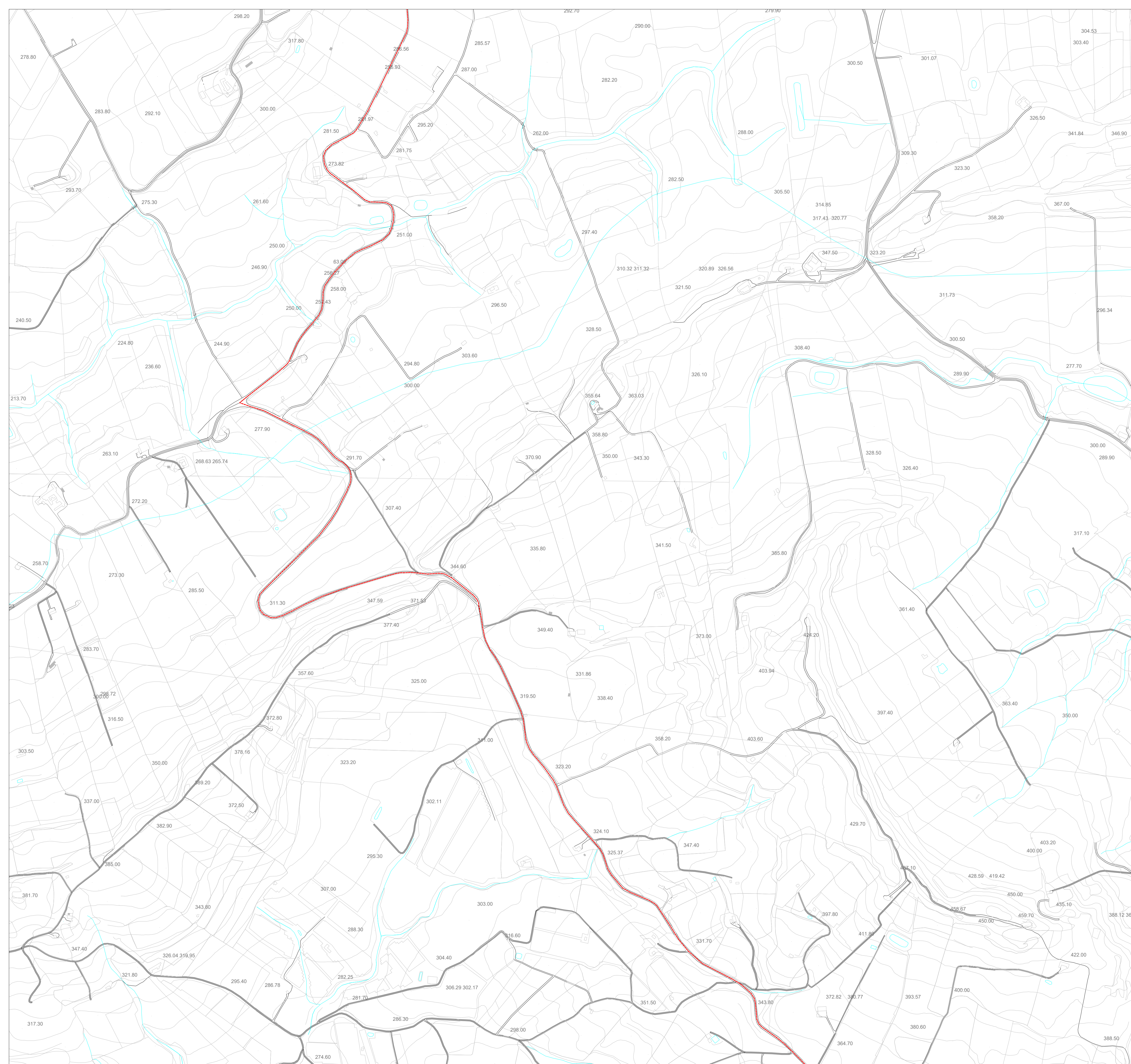
PROVINCIA DI AGRIGENTO

COMUNE DI NARO

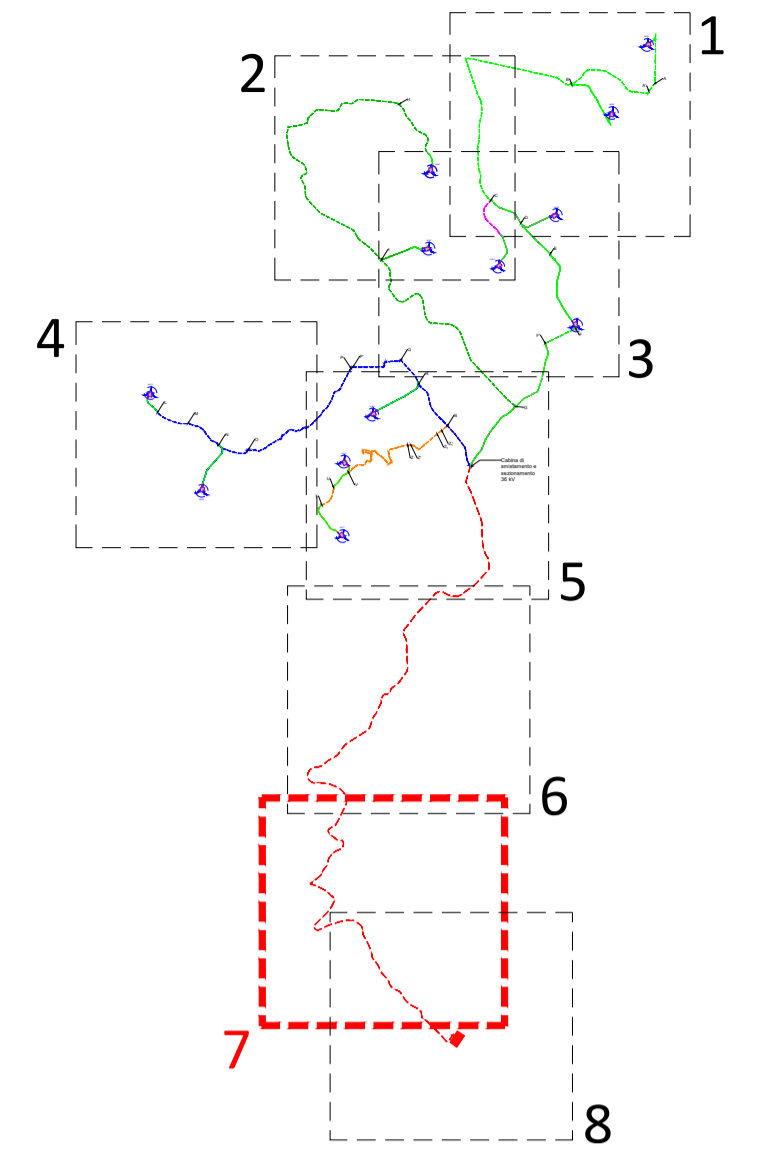
COMUNE DI LICATA

PROGETTO DEFINITIVO PER LA REALIZZAZIONE DI UN PARCO EOLICO COMPOSTO DA 12 AEROGENERATORI DA 6.0 MW PER UNA POTENZA COMPLESSIVA DI 72 MW SITO NEL COMUNE DI NARO (AG) CON OPERE DI CONNESSIONE NEI COMUNI DI NARO (AG) E LICATA (AG)

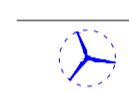








Proprietà	 SIRIO RINNOVABILI S.R.L. Largo Augusto n.3 20122 Milano pec:siriorinnovabili@legaimail.it					
Progettazione	 INSE Viale Michelangelo, 71 80129 Napoli TEL. 081 579 7998 mail: tecnico@inse.it		Collaboratori: Ing. R. M. De Lucia Dott. G. Giardina Dott. Angelo Scuderi (Elettrotecnici per i Beni Culturali SAS) Geom. V.E. Ierolino SR International Srl Arch. C. Giardiero Ing. F. Quarto Ing. R. Crocicchio Ing. M. Ciano			
Elaborato	Nome Elaborato: INQUADRAMENTO OPERE DI CONNESSIONE SU CTR 1:5000 - 6 di 8					
Rev.	00	Ottobre 2023	PRIMA EMISSIONE	INSE Srl	INSE Srl	Sirio Rinnovabili s.r.l.
Scala:	1:5.000					
Formato:	A1	Codice Pratica	S314	Codice Elaborato	MS314-OEL04-D	



Quadro di unione



Legenda

-  Aerogeneratore di progetto - VESTAS V162 - 6 MW
-  Cavidotto AT 36 kV interno al parco - Linea 1 (NA01 - NA02 - Cabina di smistamento 36 kV)
-  Cavidotto AT 36 kV interno al parco - Linea 2 (NA03 - NA04 - NA05 - Cabina di smistamento 36 kV)
-  Cavidotto AT 36 kV interno al parco - Linea 3 (NA07 - NA06 - Cabina di smistamento 36 kV)
-  Cavidotto AT 36 kV interno al parco - Linea 4 (NA10 - NA09 - NA08 - Cabina di smistamento 36 kV)
-  Cavidotto AT 36 kV interno al parco - Linea 5 (NA11 - NA12 - Cabina di smistamento 36 kV)
-  Cavidotto AT 36 kV da cabina di smistamento a SE 220/36 kV composto da 3 cavidotti AT 36 kV da 500 mm²
-  Cabina di smistamento e sezionamento a 36 kV
-  Futura Stazione Terna 220/36 kV - Licata



REGIONE
SICILIA



PROVINCIA DI
AGRIGENTO



COMUNE DI
NARO

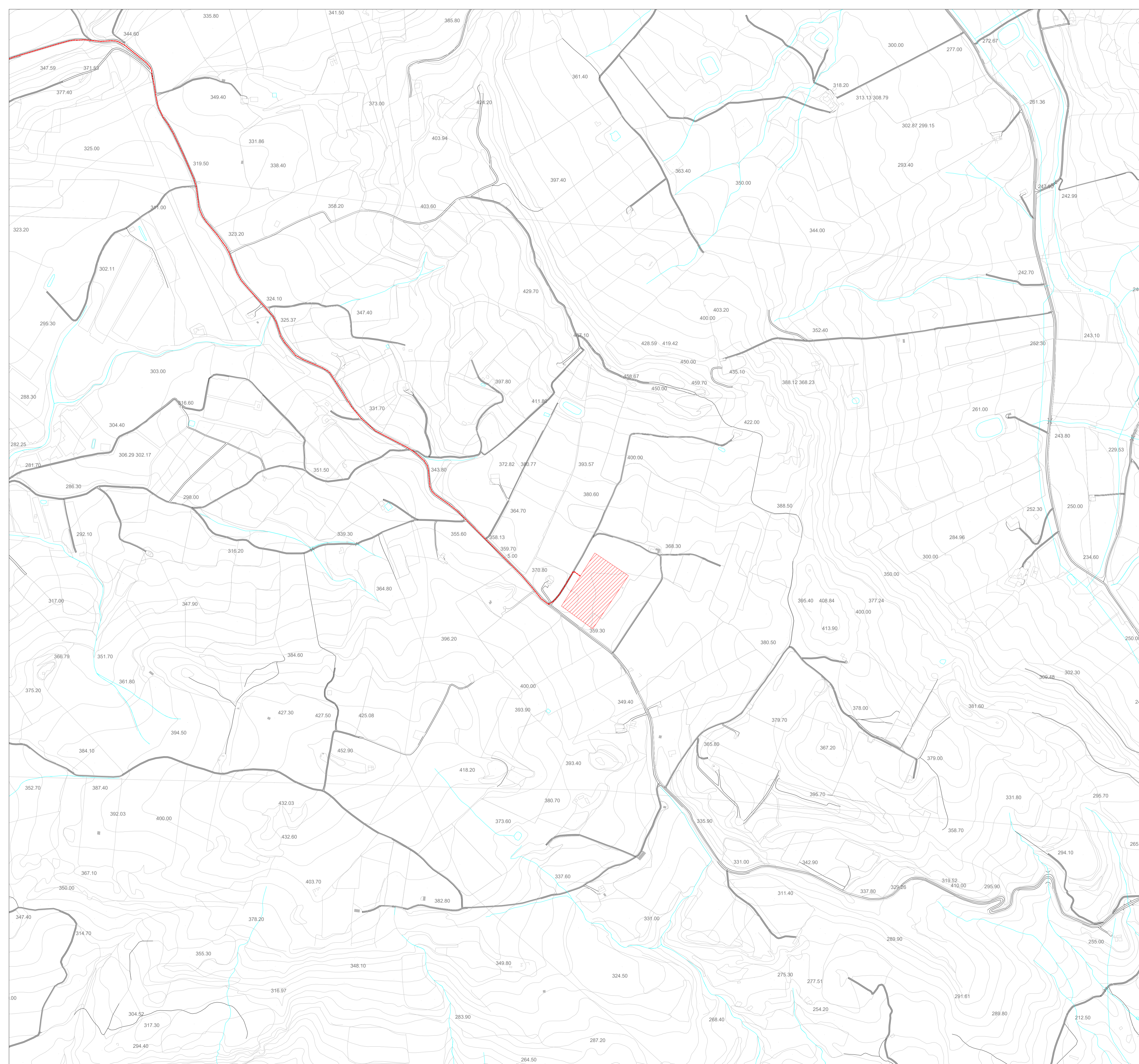


COMUNE DI
LICATA

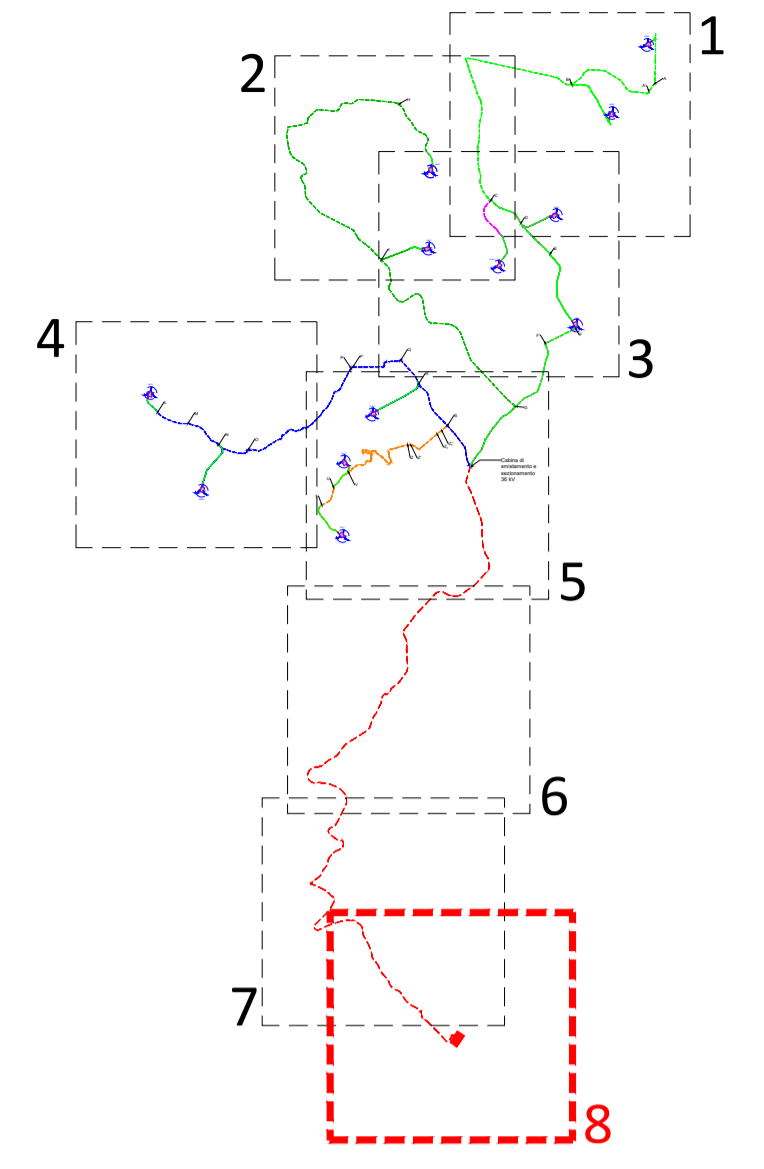
**PROGETTO DEFINITIVO PER LA REALIZZAZIONE DI UN PARCO EOLICO
COMPOSTO DA 12 AEROGENERATORI DA 6.0 MW PER UNA POTENZA
COMPLESSIVA DI 72 MW SITO NEL COMUNE DI NARO (AG)
CON OPERE DI CONNESSIONE NEI COMUNI DI NARO (AG) E LICATA (AG)**



Proprietà	 SIRIO RINNOVABILI S.R.L. Largo Augusto n.3 20122 Milano pec:siriorinnovabili@legaimail.it				
Progettazione	 INSE Viale Michelangelo, 71 80129 Napoli TEL. 081 579 7998 mail: tecnico@inse.it				
Elaborato	Nome Elaborato: INQUADRAMENTO OPERE DI CONNESSIONE SU CTR 1:5000 - 7 di 8				
Rev.	00	Ottobre 2023	PRIMA EMISSIONE	INSE Srl	Sirio Rinnovabili s.r.l.
Scala:	1:5.000				
Formato:	A1		Codice Pratica	S314	Codice Elaborato
			MS314-OEL04-D		



Quadro di unione



Legenda

- Aerogeneratore di progetto - VESTAS V162 - 6 MW
- Cavidotto AT 36 kV interno al parco - Linea 1 (NA01 - NA02 - Cabina di smistamento 36 kV)
- Cavidotto AT 36 kV interno al parco - Linea 2 (NA03 - NA04 - NA05 - Cabina di smistamento 36 kV)
- Cavidotto AT 36 kV interno al parco - Linea 3 (NA07 - NA06 - Cabina di smistamento 36 kV)
- Cavidotto AT 36 kV interno al parco - Linea 4 (NA10 - NA09 - NA08 - Cabina di smistamento 36 kV)
- Cavidotto AT 36 kV interno al parco - Linea 5 (NA11 - NA12 - Cabina di smistamento 36 kV)
- Cavidotto AT 36 kV da cabina di smistamento a SE 220/36 kV composto da 3 cavidotti AT 36 kV da 500 mm²
- Cabina di smistamento e sezionamento a 36 kV
- Futura Stazione Terna 220/36 kV - Licata

REGIONE SICILIA

PROVINCIA DI AGRIGENTO

COMUNE DI NARO

COMUNE DI LICATA

PROGETTO DEFINITIVO PER LA REALIZZAZIONE DI UN PARCO EOLICO COMPOSTO DA 12 AEROGENERATORI DA 6.0 MW PER UNA POTENZA COMPLESSIVA DI 72 MW SITO NEL COMUNE DI NARO (AG) CON OPERE DI CONNESSIONE NEI COMUNI DI NARO (AG) E LICATA (AG)

Proprietà

SIRIO RINNOVABILI S.R.L.
 Largo Augusto n.3
 20122 Milano
 pec:siriorinnovabili@legasmail.it

Collaboratori:

Ing. R. M. De Lucia
 Dott. G. Giardina
 Dott. Angelo Scuderi
 Elettro servizi per i beni culturali SAS
 Geol. V.E. Iervolino
 SR International Srl
 Arch. C. Giardiero
 Ing. F. Quarto
 Ing. R. Crocicchio
 Ing. M. Ciano.

Progettazione

INSE
 Viale Michelangelo, 71
 80129 Napoli
 TEL. 081 579 7998
 mail: tecnico@inse.it

Armm. Francesco Di Masi
 Ing. Nicola Guadagno
 Ing. Pasquale Esposito

Elaborato

Nome Elaborato:

INQUADRAMENTO OPERE DI CONNESSIONE SU CTR 1:5000 - 8 di 8

Rev.	Data	Oggetto della revisione	Elaborazione	Verifica	Approvazione
00	Ottobre 2023	PRIMA EMISSIONE	INSE Srl	INSE Srl	Sirio Rinnovabili s.r.l.

Scala: **1:5.000**

Formato: **A1** Codice Pratica: **S314** Codice Elaborato: **MS314-OEL04-D**