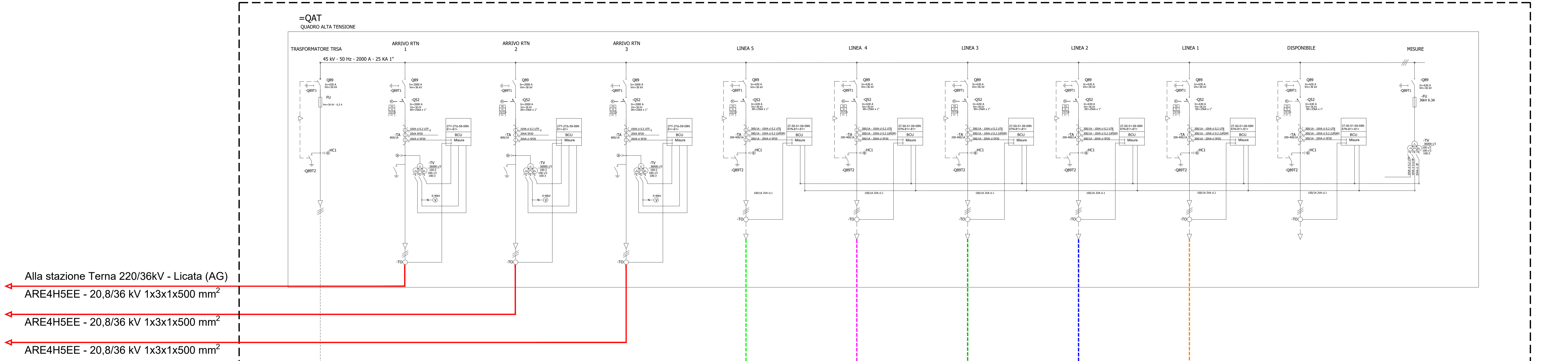
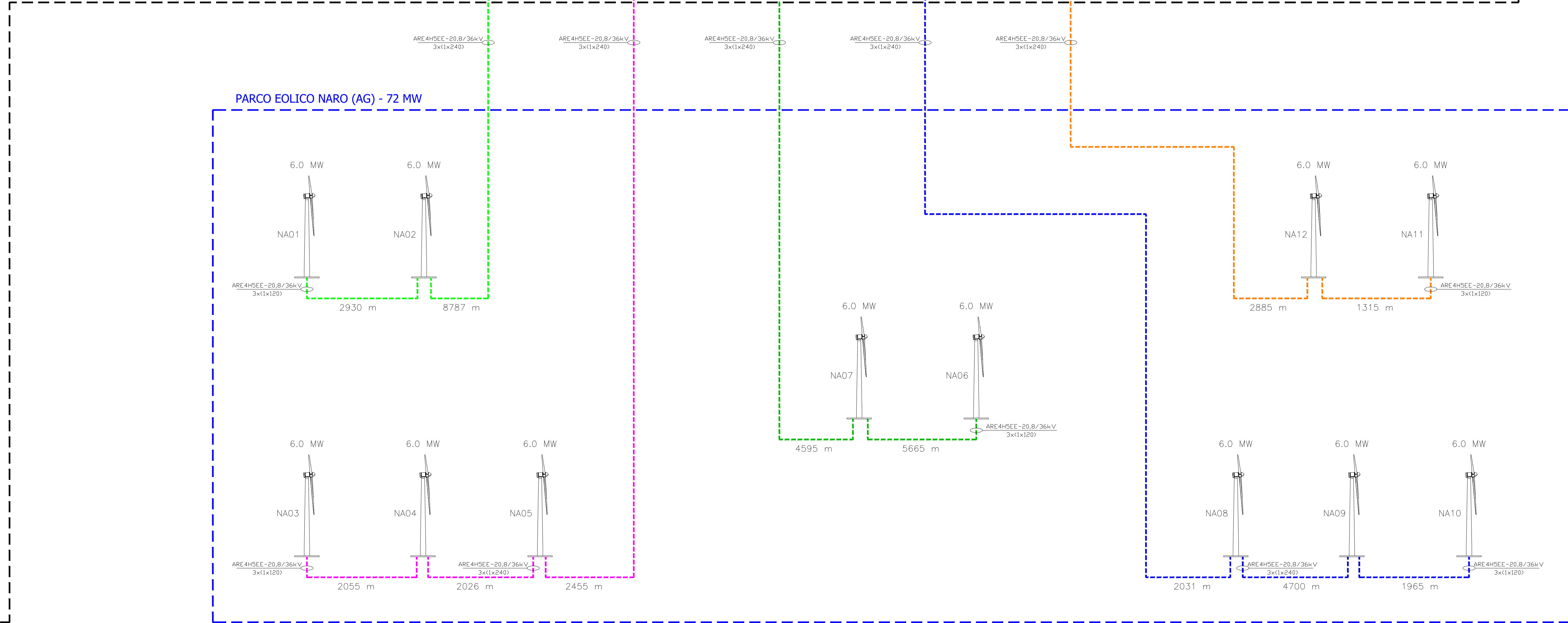
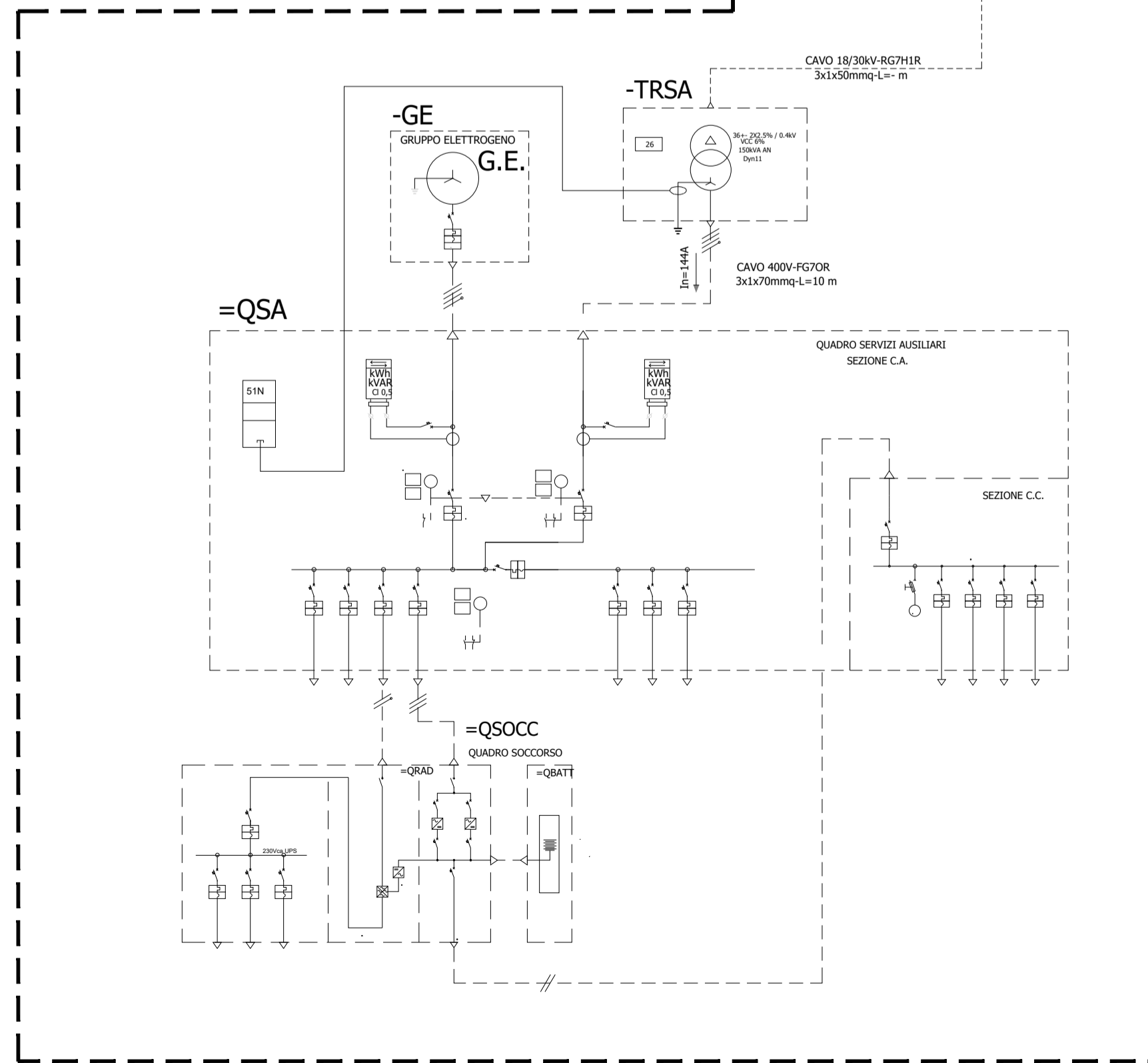


Note:
TUTTE LE CARATTERISTICHE TECNICHE DELLE APPARECCHIATURE SONO DA CONSIDERARSI PRELIMINARI E SARANNO VERIFICATE IN FASE DI PROGETTAZIONE ESECUTIVA.

CABINA UTENTE SIRIO RINNOVABILI 36kV



Alla stazione Terna 220/36kV - Licata (AG)
ARE4H5EE - 20,8/36 kV 1x3x1x500 mm²
ARE4H5EE - 20,8/36 kV 1x3x1x500 mm²
ARE4H5EE - 20,8/36 kV 1x3x1x500 mm²



NB: Le distanze riportate per il collegamento tra le turbine fanno riferimento alla trincea per la posa dei cavi

PROGETTO DEFINITIVO PER LA REALIZZAZIONE DI UN PARCO EOLICO COMPOSTO DA 12 AEROGENERATORI DA 6.0 MW PER UNA POTENZA COMPLESSIVA DI 72 MW SITO NEL COMUNE DI NARO (AG) CON OPERE DI CONNESSIONE NEI COMUNI DI NARO (AG) E LICATA (AG)

Proprietario
SIRIO RINNOVABILI S.p.A.
Via Augusto n.3
20122 Milano
pec:siriorinnovabili@legalmail.it

Progettazione
INSE
Viale Michelangelo, 71
80129 Napoli
TEL. 081 579 7998
mail: tecnico@inse.it

Elaborato
Nome Elaborato:
SCHEMA ELETTRICO UNIFILARE

00	Ottobre 2023	PRIMA EMISSIONE	INSE Srl	INSE Srl	Sirio Rinnovabili s.r.l.
Rev.	Data	Oggetto della revisione	Elaborazione	Verifica	Approvazione
Scale:	-				
Formato:	1200x594	Codice Pratica	S314	Codice Elaborato	MS314-OE107-D