

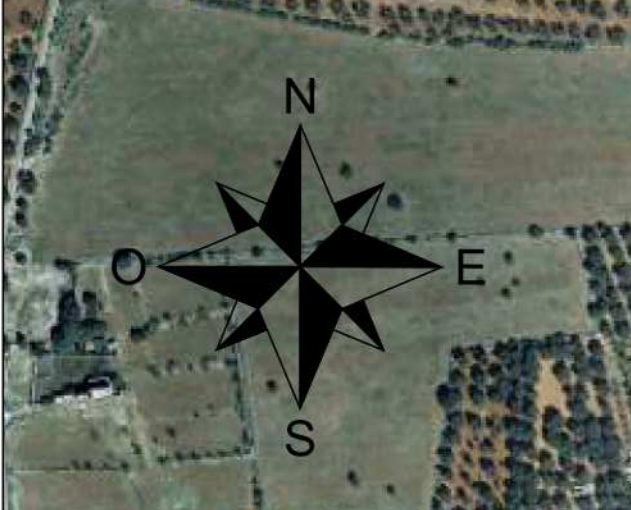


LEGENDA

- STAZIONE RTN 380/150 kV
- STAZIONE UTENTE 150/30 kV - WOOD SOLARE ITALIA S.R.L.
- SISTEMA SBARRE DI COLLEGAMENTO A 150 kV
- CAVIDOTTO MT INTERRATO A 30 kV
- MODULI FOTOVOLTAICI
- FILARI DI ULIVO SUPERINTENSIVO
- FASCIA DI MITIGAZIONE PERIMETRALE
- RECINZIONE PERIMETRALE
- POWER STATION
- CABINA AUSILIARI
- MAGAZZINO/RICOVERO MEZZI AGRICOLI
- STRADE INTERNE ALL'IMPIANTO AGRO-FOTOVOLTAICO
- CONFINE COMUNALE
- METANODOTTO
- CORSO D'ACQUA DENOMINATO "CANALE REALE"
- IMPLUVIO NATURALE
- SP46
- INTERFERENZE CAVIDOTTO 30 kV CON STRADE/RETI INTERRATE

ELENCO INTERFERENZE

INT. 01 - Attraversamento cavidotto 30 kV con metanodotto
 INT. 02 - Attraversamento cavidotto 30 kV con metanodotto
 INT. 03 - Attraversamento cavidotto 30 kV con metanodotto
 INT. 04 - Attraversamento cavidotto 30 kV con metanodotto
 INT. 05 - Attraversamento cavidotto 30 kV con strada provinciale (SP46)
 INT. 06 - Attraversamento cavidotto 30 kV con impluvio naturale
 INT. 07 - Attraversamento cavidotto 30 kV con metanodotto
 INT. 08 - Attraversamento cavidotto 30 kV con impluvio naturale
 INT. 09 - Attraversamento cavidotto 30 kV con corso d'acqua denominato "canale reale"
 INT. 10 - Parallelismo con SP46



COMMITTENTE
Wood Solare Italia S.r.l.
wood.

STUDIO DI PROGETTAZIONE
 Ing Daniele Cavallo
 Via C. del Croix, 55 - 72022 - Latiano (BR)

Daniele Cavallo
 DANIELE CAVALLO
 n° 1220

1	01/23	EMESSO PER ITER AUTORIZZATIVO	DC	FF	AB
0	LUS-20	EMESSO PER ITER AUTORIZZATIVO	DC	FF	AB
REV.	DATE	DESCRIPTION	BY	CHK	APP.

REVISIONS

APPROVED FOR CONSTRUCTION

DWG. REV. DATE
 SIGNATURE

ORDER N°
 SUPPLIER N° CEN1004A
 CONTRACT N°
 SUSPENSION CODE
 THIS DWG. SUPERSEDES BY
 THIS DWG. SUPERSEDES
 REV. 0
 SHEET 01 OF 01

Impianto agro-fotovoltaico da 55202 kWp (40000 kW in immissione) - Comune di Latiano (BR)

PROGETTO DEFINITIVO IMPIANTO AGRO-FOTOVOLTAICO

OGGETTO: **TAV. 18**
 Identificazione su ortofoto interferenze tra dorsali di collegamento in MT con viabilità esistenti/reti interrato

CAD FILE NAME: