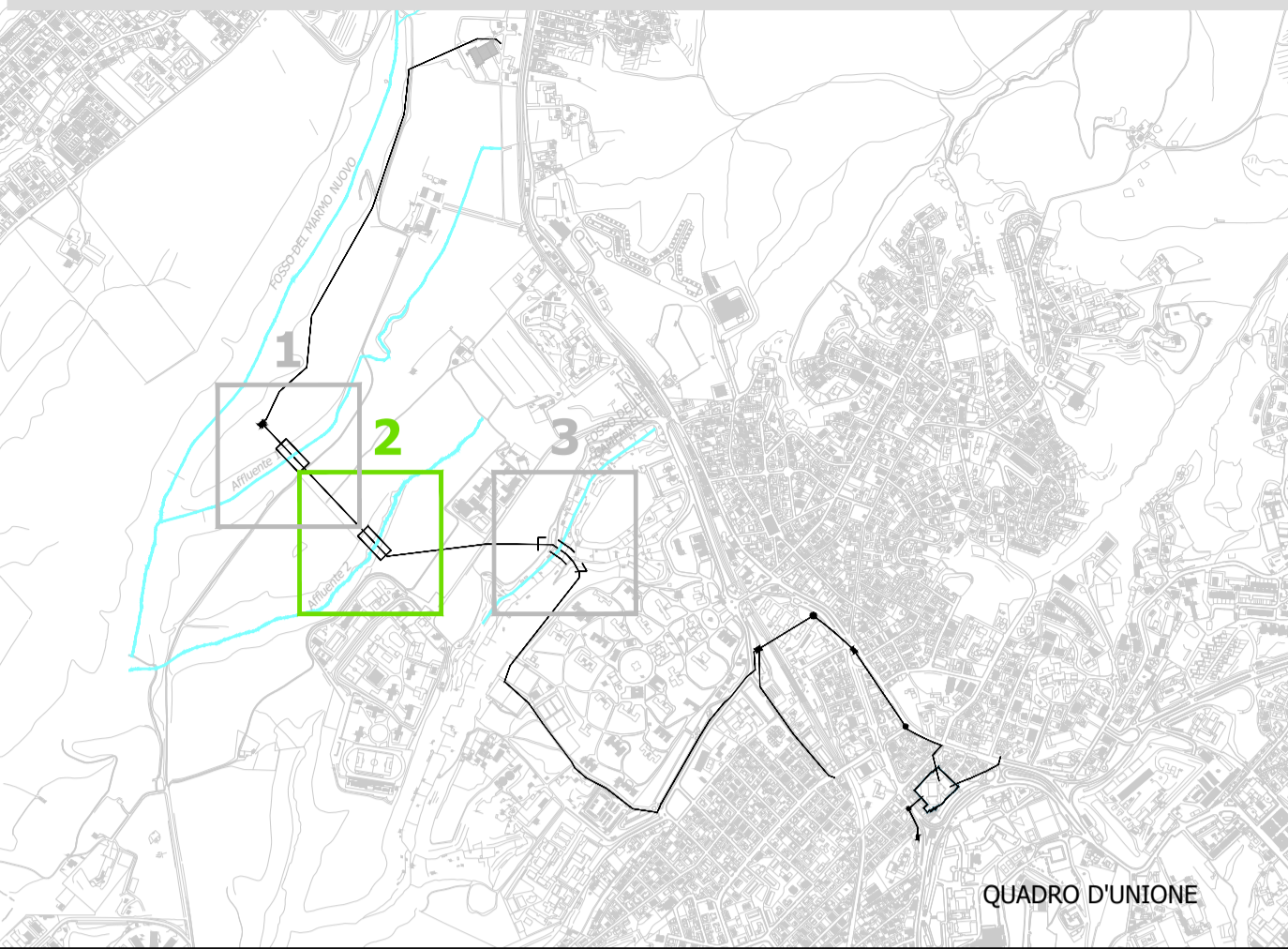
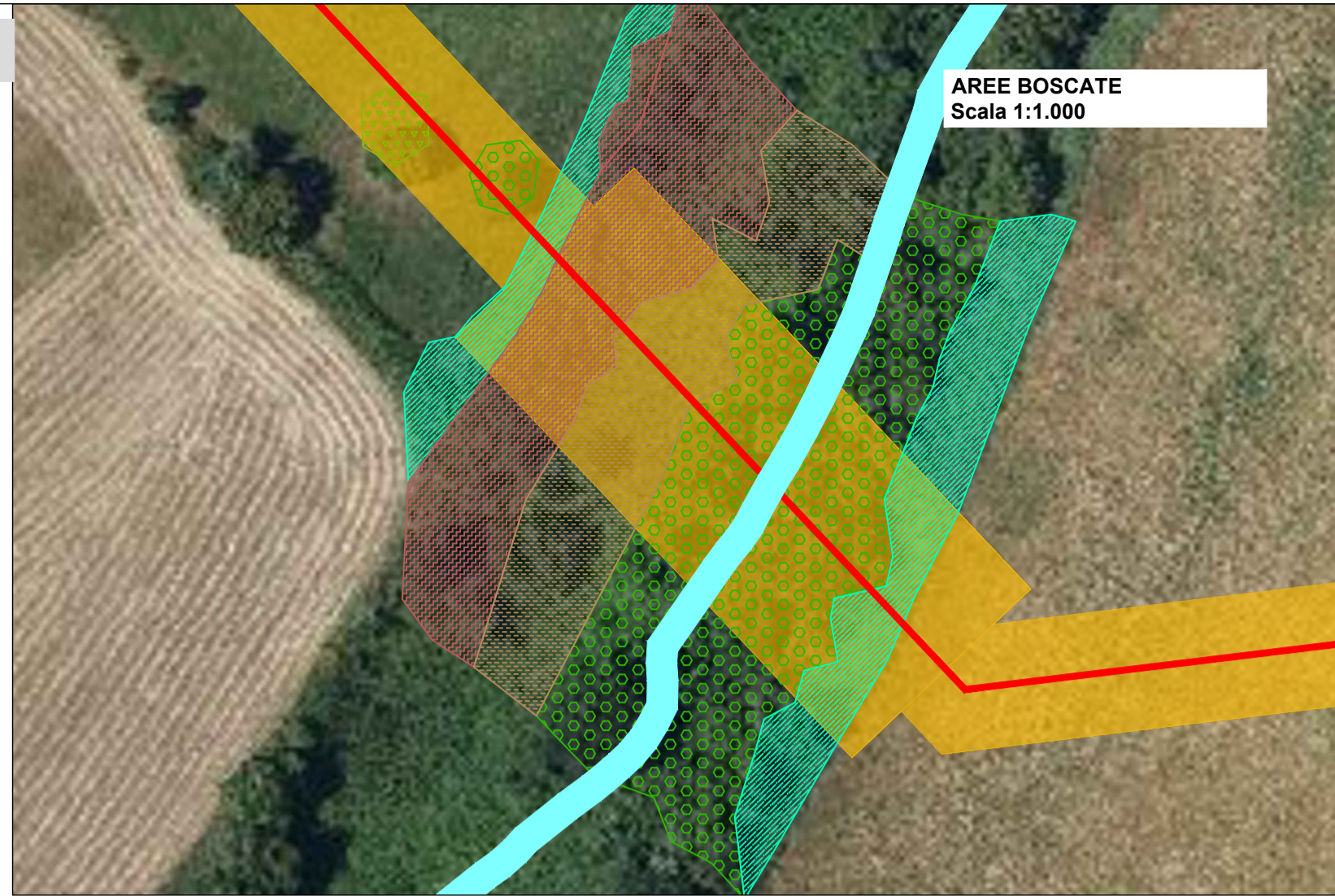


2 - AFFLUENTE 2 DEL FOSSO DEL MARMO NUOVO



- Aree boscate - Legenda**
- Bosco misto (*Quercus suber*, *Q. pubescens*, *Acer campestre*, *Ulmus minor*)
 - Fascia igrofila a *Phragmites communis*
 - Filari sempreverdi e alberi isolati di *Quercus suber*
 - Vegetazione arbustiva igro-nitrofila dei fondovalle (*Phragmites communis*, *Rubus spp.*, *Rosa spp.*)
 - Vegetazione di mantello a Rosaceae (*Rubus spp.*, *Rosa spp.*, *Prunus spinosa*, *Crataegus monogyna*)



LEGENDA

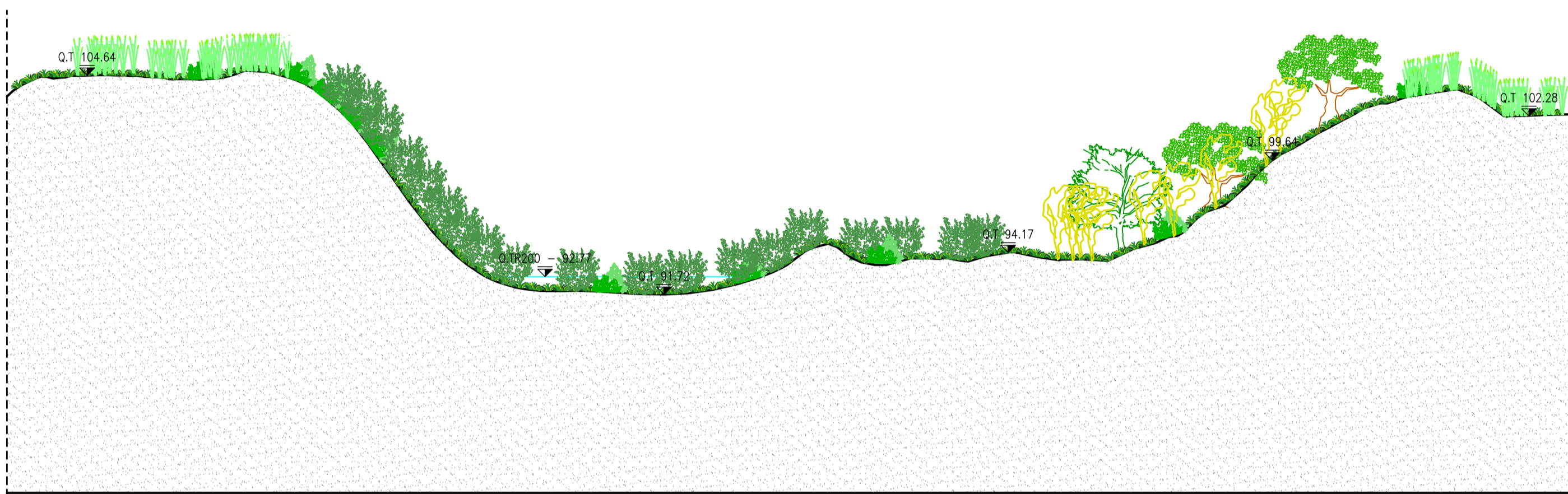
- Tratto condotta con scavo a cielo aperto
- Area di lavoro



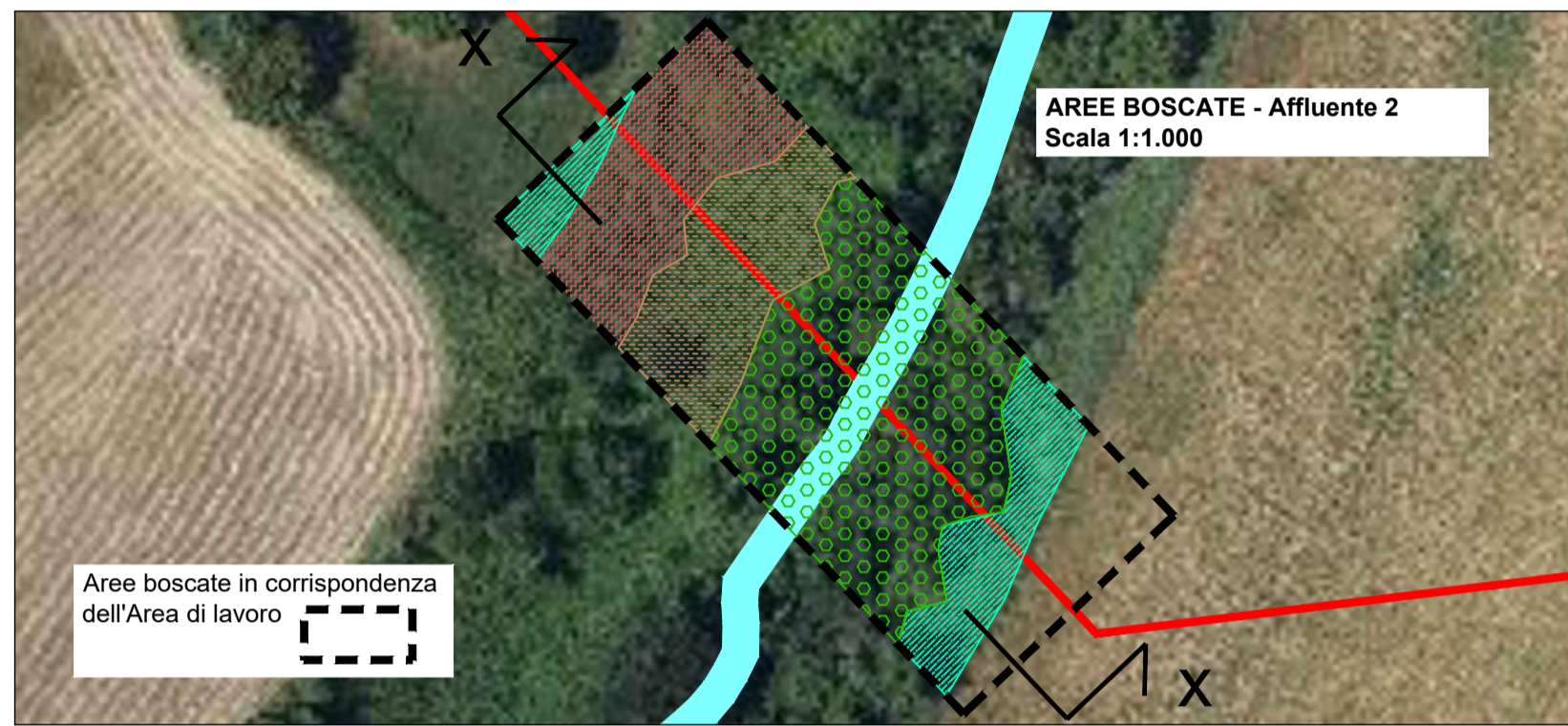
Fascia igrofila a *Phragmites communis* nei pressi dell'affluente 2 del Fosso del Marmo nuovo



Fascia igrofila a *Phragmites communis* e bosco misto (*Quercus suber*, *Q. pubescens*, *Acer campestre*, *Ulmus minor*) nei pressi dell'affluente 2 del Fosso del Marmo nuovo

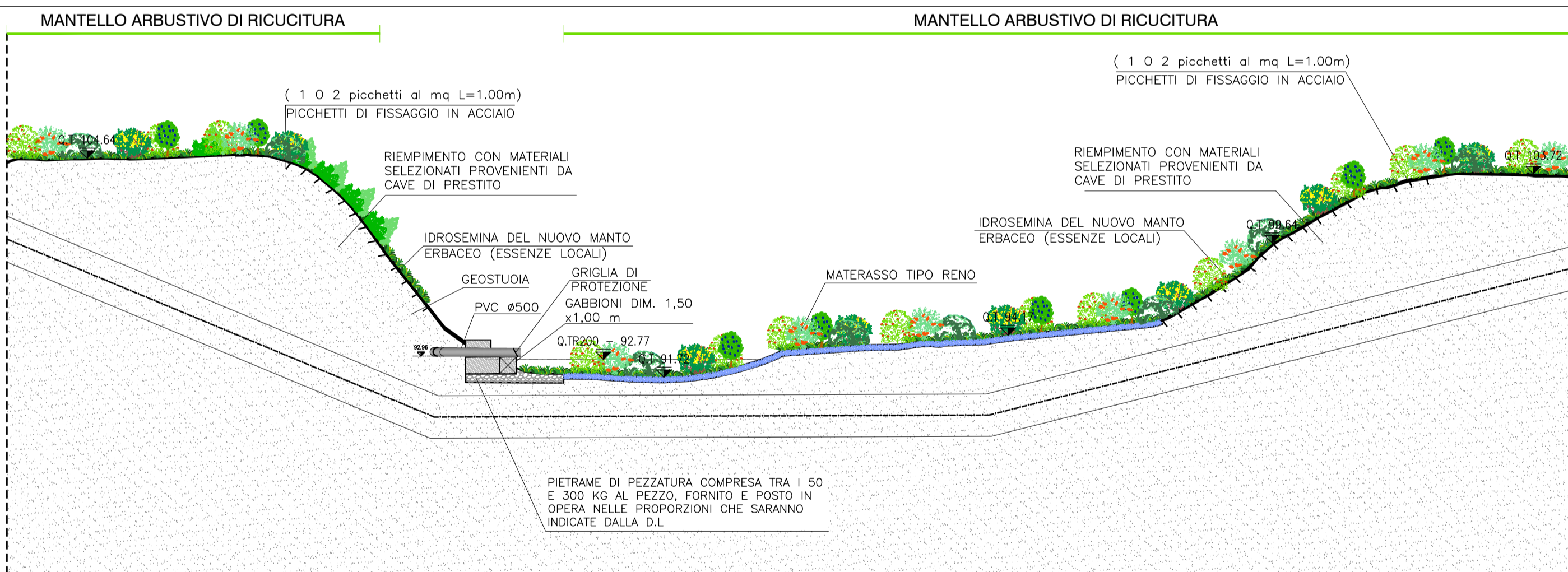


SEZIONE LONGITUDINALE ATTRAVERSAMENTO AFFLUENTE 2 DEL FOSSO DEL MARMO NUOVO - STATO DI FATTO - scala 1:250



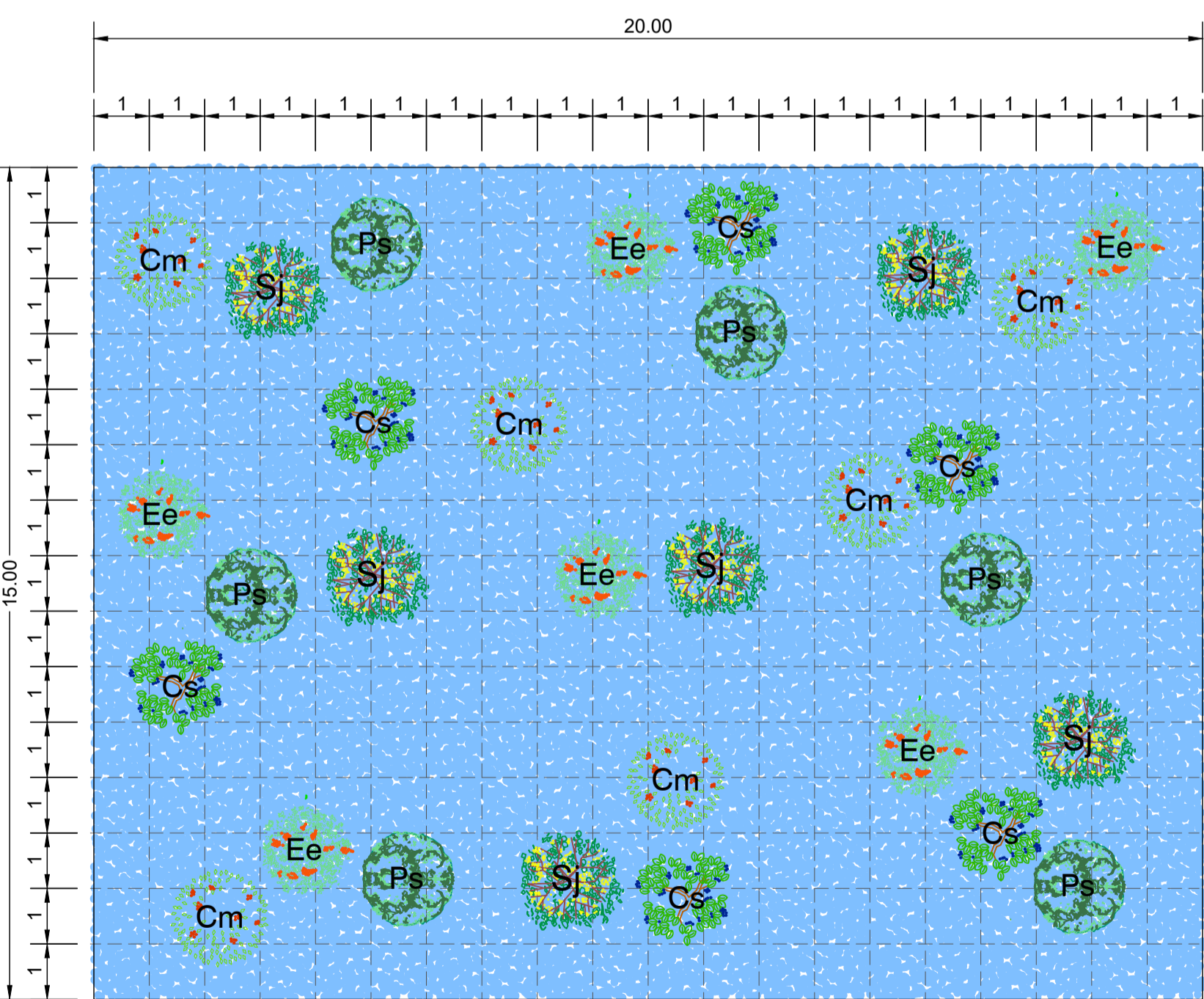
AREE BOSCADE - Affluente 2
Scala 1:1.000

VEGETAZIONE	AREA (mq)
Fascia igrofila a <i>Phragmites communis</i>	516
Vegetazione di mantello a Rosaceae (<i>Rubus spp.</i> , <i>Rosa spp.</i> , <i>Prunus spinosa</i> , <i>Crataegus monogyna</i>)	690
Vegetazione arbustiva igro-nitrofila dei fondovalle (<i>Phragmites communis</i> , <i>Rubus spp.</i> , <i>Rosa spp.</i>)	625
Bosco misto (<i>Quercus suber</i> , <i>Q. pubescens</i> , <i>Acer campestre</i> , <i>Ulmus minor</i>)	1537

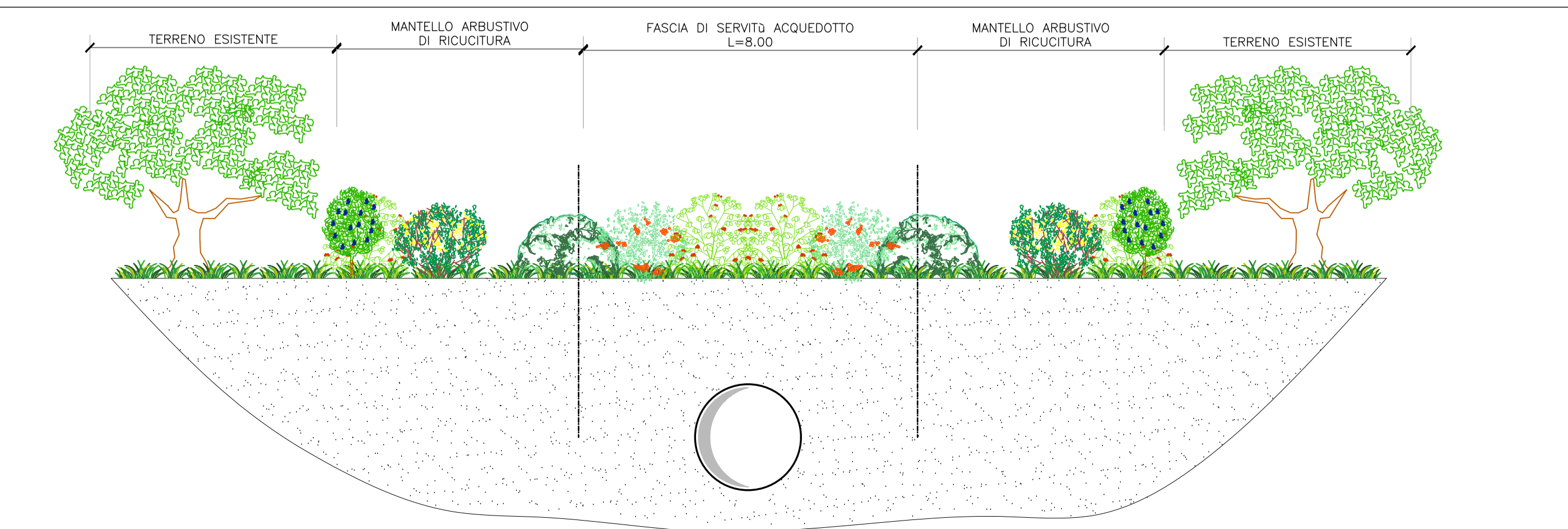


SEZIONE LONGITUDINALE B-B ATTRAVERSAMENTO AFFLUENTE 2 DEL FOSSO DEL MARMO NUOVO - POST OPERAM - scala 1:250

TIPOLOGICO DI INTERVENTO MANTELLO ARBUSTIVO DI RICUCITURA - SCALA 1:100



ARBUSTI	(n.30 piante ogni 300 mq)	SUPERFICIE SESTO D'IMPIANTO	N. ESSENZE
Cm	BIANCOSPINO <i>Crataegus monogyna</i>	300 mq	6
Cs	SANGUINELLA <i>Cornus sanguinea</i>		6
Ee	FUSAGGINE COMUNE <i>Euonymus europaeus</i>		6
Ps	PRUGNOLO <i>Prunus spinosa</i>		6
Sj	GINESTRA COMUNE <i>Spartium junceum</i>		6
	INERBIMENTO		-



SEZIONE TRASVERSALE TIPO ATTRAVERSAMENTO FOSSO - POST OPERAM - scala 1:100

PRESIDENZA DEL CONSIGLIO DEI MINISTRI
MESSA IN SICUREZZA DEL SISTEMA ACQUEDOTTISTICO DEL PESCHIERA PER L'APPROVVIGIONAMENTO IDRICO DI ROMA CAPITALE E DELL'AREA METROPOLITANA
IL COMMISSARIO STRAORDINARIO ING. PH.D MASSIMO SESSA
SUB COMMISSARIO ING. MASSIMO PATERNOSTRO

acequa
acqua
ACEA ATO 2 SPA

acequa
engineering & infrastructure projects

IL RESPONSABILE DEL PROCEDIMENTO
Ing. PH.D Alessia Delle Site

SUPPORTO AL RESPONSABILE DEL PROCEDIMENTO
Ing. Daniela Il
Ing. Michele Sartori
Dott. Av. Vittorio Genneri
Sig.ra Claudia Iacobelli
Ing. D'Agostini Martina

ELABORATO
A254PES V006 0
COD. ATO2 ROM11105

DATA **Ottobre 2023** SCALA -

AGG. N.	DATA	NOTE	FIRMA
1			
2			
3			
4			
5			
6			

Progetto di sicurezza e ammodernamento dell'approvvigionamento della città metropolitana di Roma
"Messa in sicurezza e ammodernamento del sistema idrico del Peschiera",
Ln.108/2021, ex DL n.77/2021 art. 44 Allegato IV

Sottoprogetto
ADDUTTRICE OTTAVIA - TRIONFALE
(con il finanziamento dell'Unione europea - Next Generation EU)

PROGETTO ESECUTIVO

ATTRAVERSAMENTI FOSSI - PIANTA E SEZIONE - TAV 2/3

Impronta: **ETERIA**
Concorato (Capogruppo): **ETERIA**

Responsabile Unita' Costruzione
Il Direttore dei Lavori
Ing. Paolo Vitellaro
Il Coordinatore della Sicurezza in fase di Esecuzione
Ing. Giuseppe Curcio

Il Direttore Tecnico di Commessa: Ing. Egidio Altamare

Raggruppamento temporaneo tra Finalca Ingegneria S.r.l. e PROGER S.p.A.
Il Progettista:
Ing. Alessandro Maria Savio
Capogruppo:
Mandato:
FINALECA
Ingegneria S.r.l.

Concorato (Capogruppo): **ETERIA**

Concorato Esecutivo: **ICGP**

Mandato: **MONACO**

Mandato: **PROGER**