



**COMUNE DI  
TEMPIO PAUSANIA**



**REGIONE AUTONOMA  
DELLA SARDEGNA**



**COMUNE DI  
AGLIENTU**

**PROGETTO PER LA REALIZZAZIONE  
E L'ESERCIZIO DI UN IMPIANTO  
DI PRODUZIONE DI ENERGIA ELETTRICA  
DA FONTE EOLICA DENOMINATO  
"PARCO EOLICO BASSACUTENA",  
DELLA POTENZA DI 61,2 MW, LOCALIZZATO  
NEL COMUNE DI TEMPIO PAUSANIA  
E DELLE SOLE OPERE ED INFRASTRUTTURE  
CONNESSE PER IL COLLEGAMENTO  
IN ANTENNA 36 KV CON UNA NUOVA  
STAZIONE ELETTRICA (SE) DELLA RTN  
A 150 KV/36KV DA INSERIRE IN ENTRA-ESCE  
ALLA LINEA RTN A 150 KV "AGLIENTU  
S.TERESA", SITA NEL COMUNE DI AGLIENTU**

## PROPONENTE

**MYT EOLO 1 S.R.L.**  
Via Vecchia Ferriera 22  
36100 Vicenza (VI)  
P.IVA 04436470241  
REGISTRO IMPRESE VI-397007

## PROGETTISTI

**ING. CARLO PERUZZI**  
Via Pallone 6  
37121 Verona (VR)  
P.IVA 03555350234  
PEC: carlo.peruzzi@ingpec.eu

**DR.SSA GEOL.NICOLETTA TOFFALETTI**  
viale G. Marconi 20  
37042 Caldiero (VR)  
P.IVA: 03016450235  
PEC: geonito@pec.epap.it

**DOTT. GEOL. DAVIDE DAL DEGAN**  
Via Strà n. 116  
37042 Caldiero(vr)  
P.IVA: 03197760238  
PEC: davidedaldegan@pec.epap.it

**RENX ITALIA S.R.L.**  
Via Vecchia Ferriera 22  
36100 Vicenza (VI)  
P.IVA 04339940241  
PEC: renx-italia@pec.it

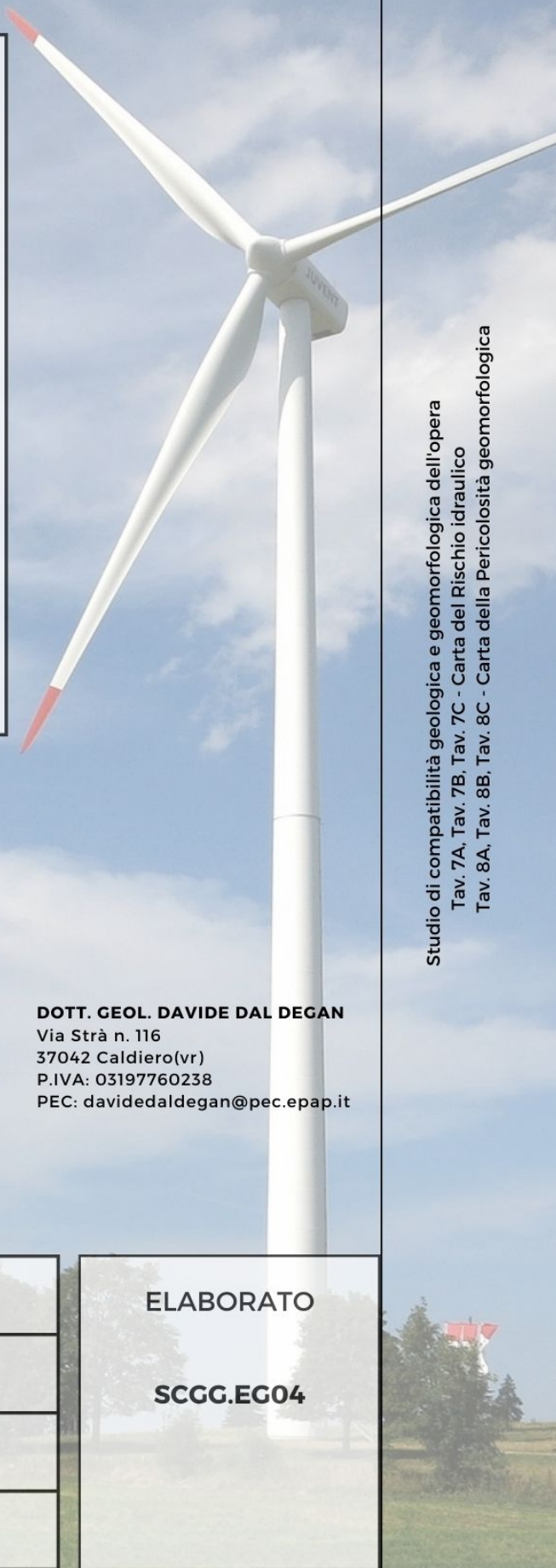


DATA	REVISIONE

**ELABORATO**

**SCGG.EG04**

Studio di compatibilità geologica e geomorfologica dell'opera  
Tav. 7A, Tav. 7B, Tav. 7C - Carta del Rischio idraulico  
Tav. 8A, Tav. 8B, Tav. 8C - Carta della Pericolosità geomorfologica









**Elaborato SCGG.EG04**

**Tav. 7A, Tav. 7B, Tav. 7C** - Carta del Rischio idraulico





**Tav. 8A, Tav. 8B, Tav. 8C** - Carta della Pericolosità geomorfologica



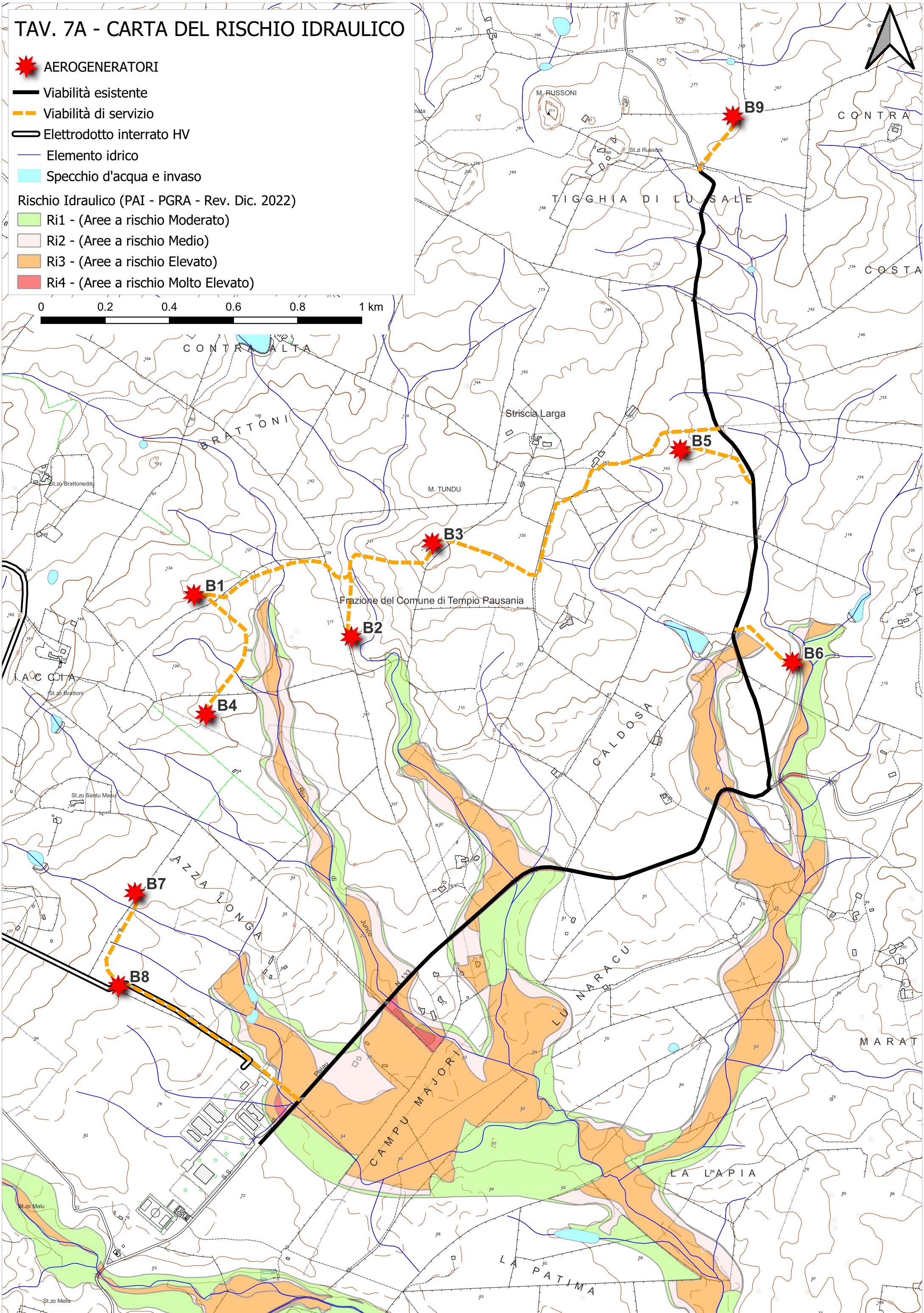
# TAV. 7A - CARTA DEL RISCHIO IDRAULICO

-  AEROGENERATORI
-  Viabilità esistente
-  Viabilità di servizio
-  Elettrodotto interrato HV
-  Elemento idrico
-  Specchio d'acqua e invaso

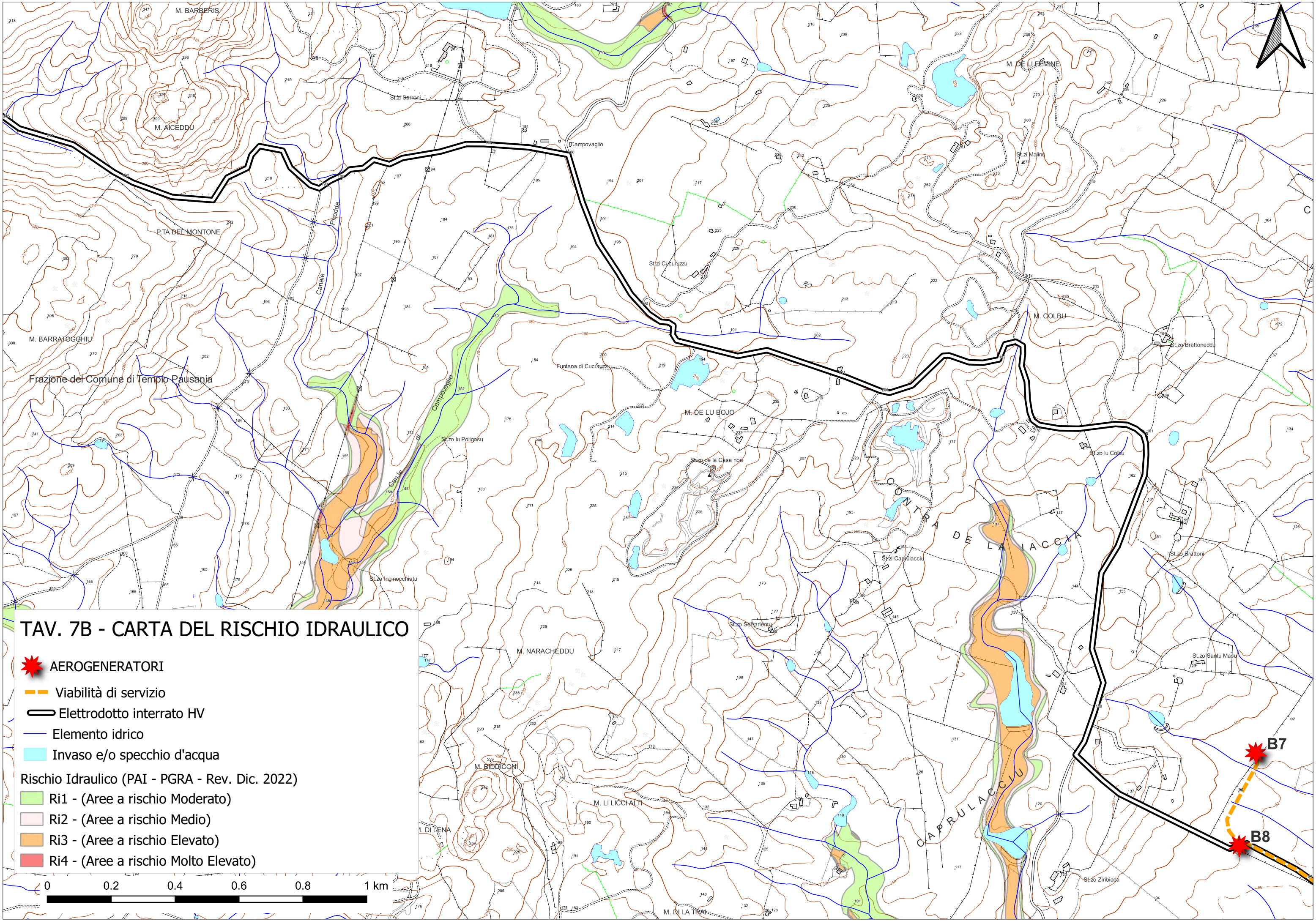
Rischio Idraulico (PAI - PGR - Rev. Dic. 2022)

-  Ri1 - (Aree a rischio Moderato)
-  Ri2 - (Aree a rischio Medio)
-  Ri3 - (Aree a rischio Elevato)
-  Ri4 - (Aree a rischio Molto Elevato)

0 0.2 0.4 0.6 0.8 1 km







### TAV. 7B - CARTA DEL RISCHIO IDRAULICO

AEROGENERATORI

Viabilità di servizio

Elettrodotto interrato HV

Elemento idrico

Invaso e/o specchio d'acqua

Rischio Idraulico (PAI - PGRA - Rev. Dic. 2022)

Ri1 - (Aree a rischio Moderato)

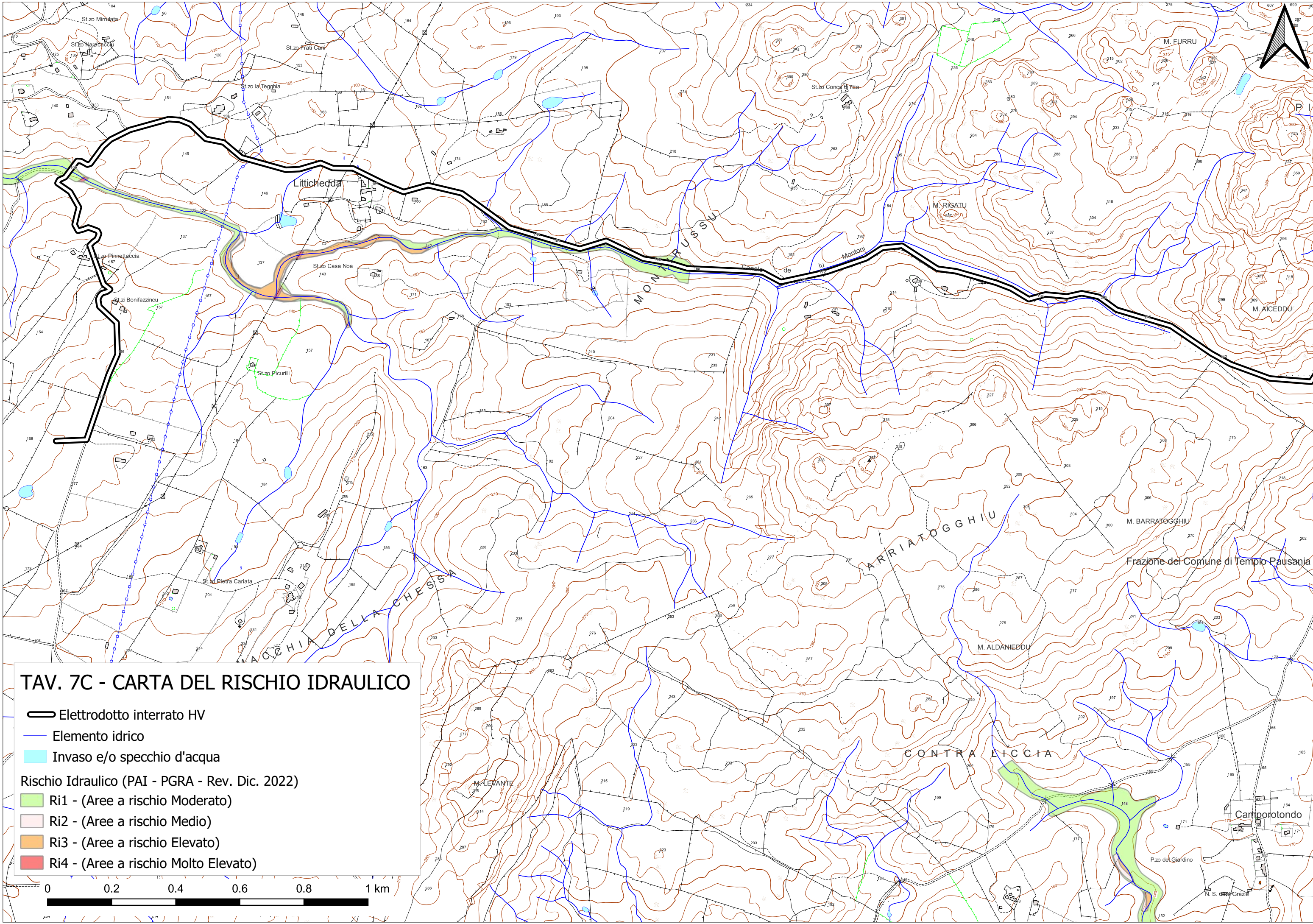
Ri2 - (Aree a rischio Medio)

Ri3 - (Aree a rischio Elevato)

Ri4 - (Aree a rischio Molto Elevato)







### TAV. 7C - CARTA DEL RISCHIO IDRAULICO

Elettrodotto interrato HV

Elemento idrico

Invaso e/o specchio d'acqua

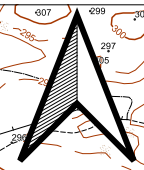
Rischio Idraulico (PAI - PGRA - Rev. Dic. 2022)

Ri1 - (Aree a rischio Moderato)

Ri2 - (Aree a rischio Medio)

Ri3 - (Aree a rischio Elevato)

Ri4 - (Aree a rischio Molto Elevato)



Frazione del Comune di Tempio Pausania







Camportondo





P.zo del Giardino

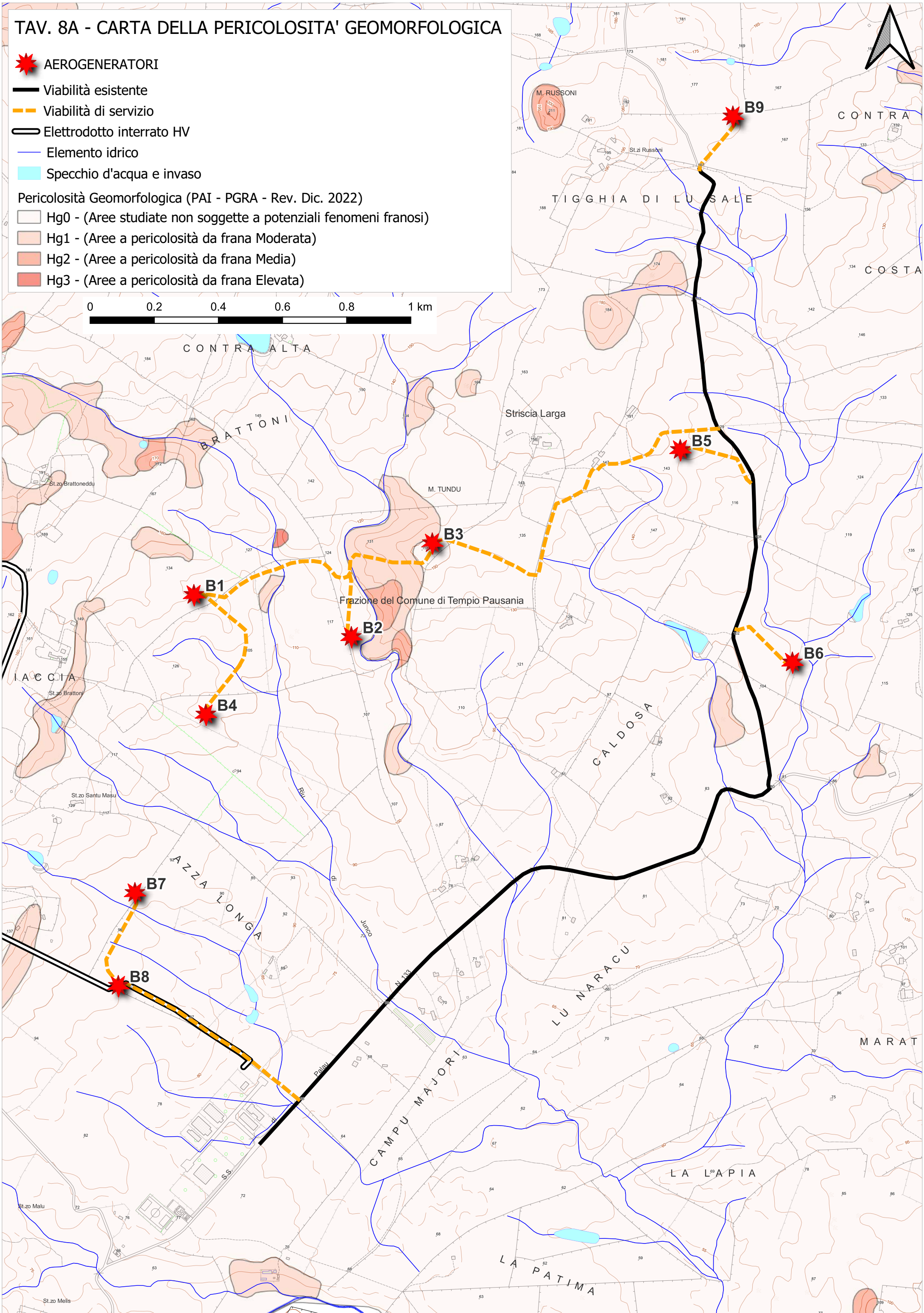
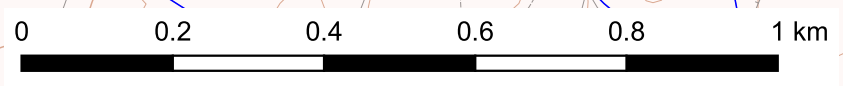
N. S. della Grazia



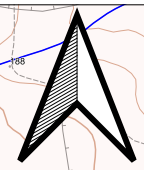
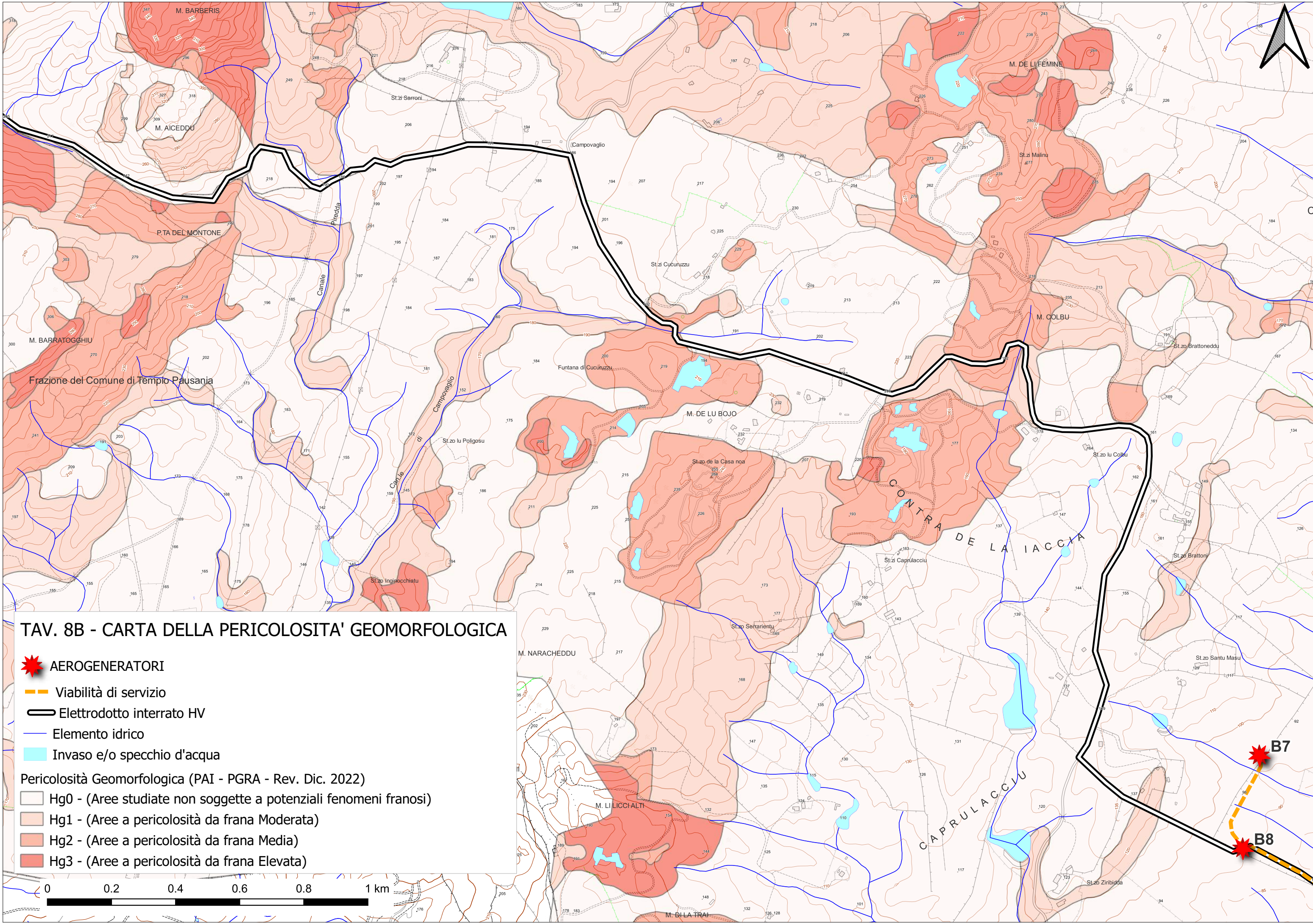
# TAV. 8A - CARTA DELLA PERICOLOSITA' GEOMORFOLOGICA

-  AEROGENERATORI
-  Viabilità esistente
-  Viabilità di servizio
-  Elettrodotto interrato HV
-  Elemento idrico
-  Specchio d'acqua e invaso

- Pericolosità Geomorfologica (PAI - PGRA - Rev. Dic. 2022)
-  Hg0 - (Aree studiate non soggette a potenziali fenomeni franosi)
  -  Hg1 - (Aree a pericolosità da frana Moderata)
  -  Hg2 - (Aree a pericolosità da frana Media)
  -  Hg3 - (Aree a pericolosità da frana Elevata)







**TAV. 8B - CARTA DELLA PERICOLOSITA' GEOMORFOLOGICA**

- AEROGENERATORI**
- Viabilità di servizio**
- Elettrodotto interrato HV**
- Elemento idrico**
- Invaso e/o specchio d'acqua**

- Pericolosità Geomorfologica (PAI - PGRA - Rev. Dic. 2022)
- Hg0 - (Aree studiate non soggette a potenziali fenomeni franosi)**
  - Hg1 - (Aree a pericolosità da frana Moderata)**
  - Hg2 - (Aree a pericolosità da frana Media)**
  - Hg3 - (Aree a pericolosità da frana Elevata)**

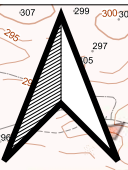
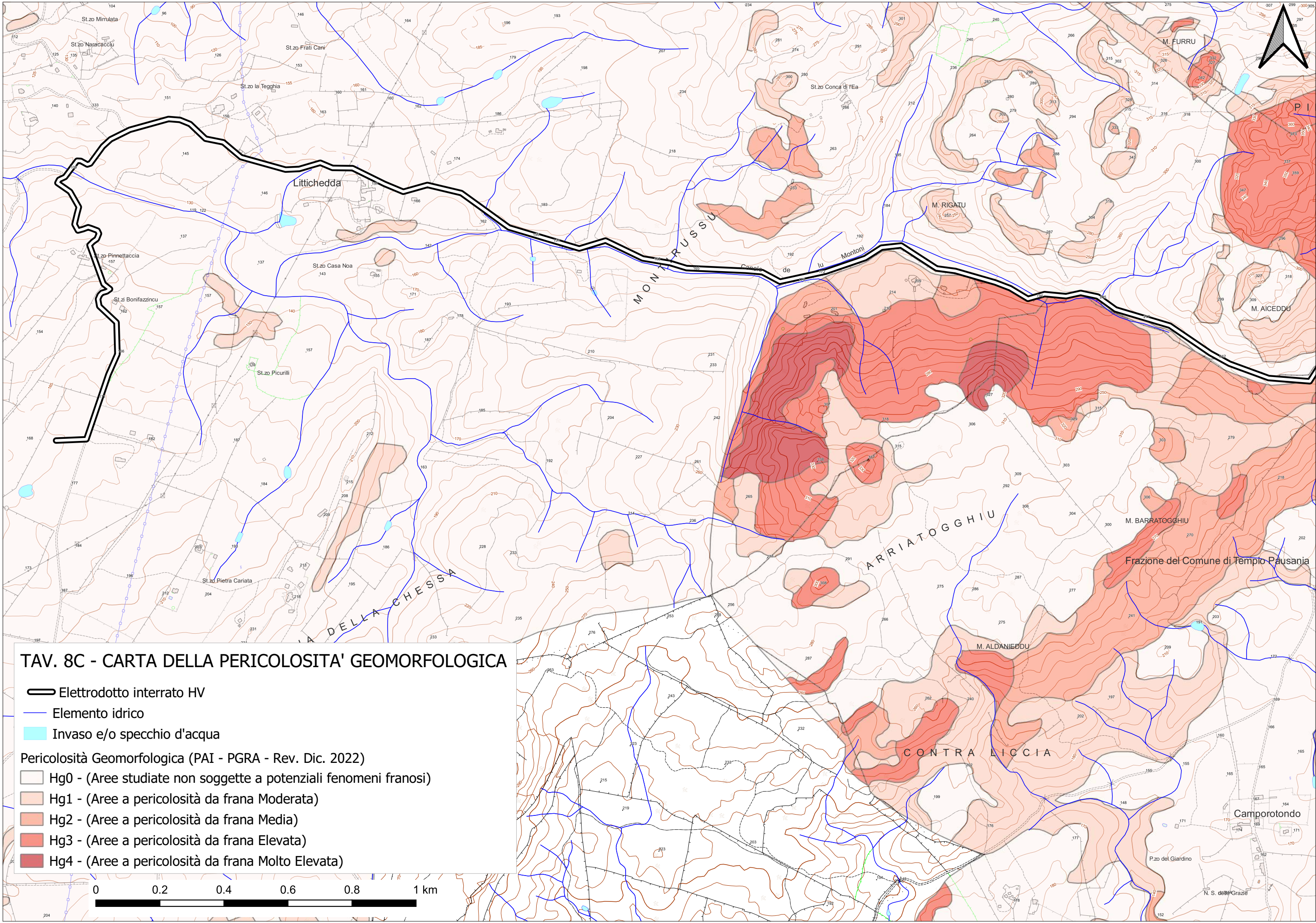


**B7**

**B8**

C





### TAV. 8C - CARTA DELLA PERICOLOSITA' GEOMORFOLOGICA

- Elettrodotto interrato HV
- Elemento idrico
- Invaso e/o specchio d'acqua

- Pericolosità Geomorfológica (PAI - PGRA - Rev. Dic. 2022)
- Hg0 - (Aree studiate non soggette a potenziali fenomeni franosi)
  - Hg1 - (Aree a pericolosità da frana Moderata)
  - Hg2 - (Aree a pericolosità da frana Media)
  - Hg3 - (Aree a pericolosità da frana Elevata)
  - Hg4 - (Aree a pericolosità da frana Molto Elevata)

