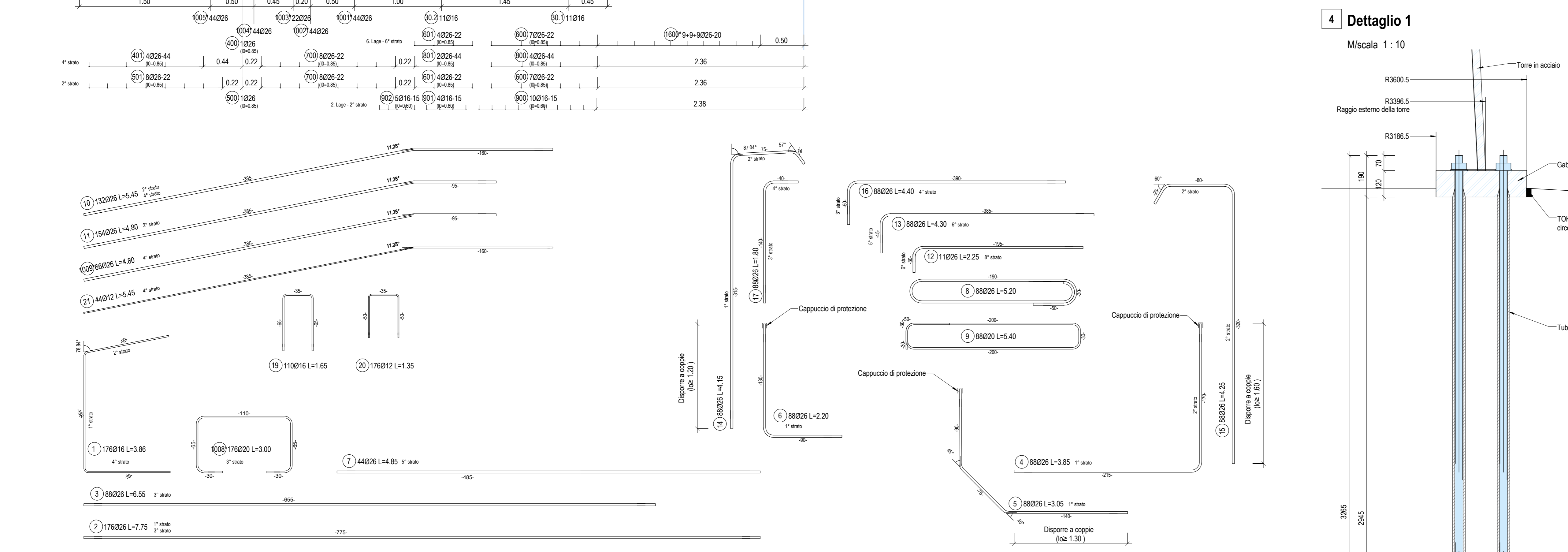
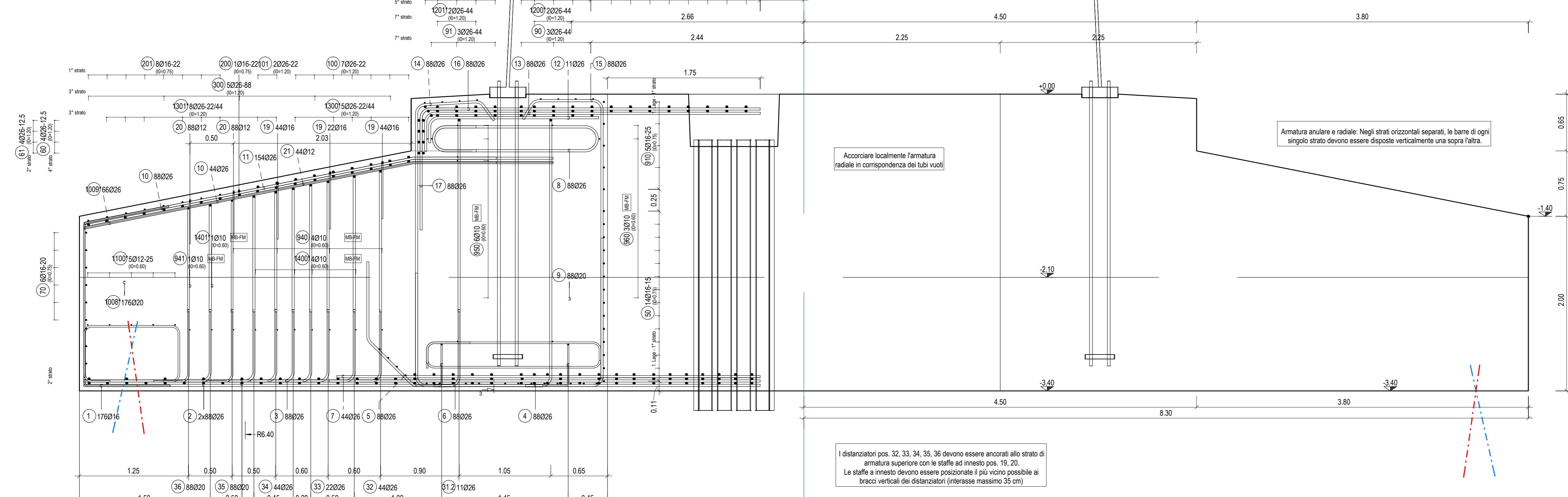


1 Sezione A-A

Miscala 1:25



Tables for reinforcement quantities: Distanziatori (spacers), Distanziatori (necessari solo in caso di esecuzione del giunto di lavoro), Pos. 40+41 012 - s=20cm - lo=60cm, Pos. 50 016 - s=15cm - lo=75cm, Pos. 60+61 026 - s=12.5cm - lo=120cm, Pos. 70 016 - s=20cm - lo=75cm, Pos. 80+81 026 - s=22cm - lo=120cm, Pos. 90+91 026 - s=44cm - lo=120cm, Pos. 100 026 - s=8cm - lo=120cm, Pos. 110+101 016 - s=22cm - lo=75cm, Pos. 120 026 - s=8cm - lo=85cm, Pos. 130+101 016 - s=22cm - lo=75cm, Pos. 140+101 016 - s=22cm - lo=75cm, Pos. 150 016 - s=15cm - lo=75cm, Pos. 160 026 - s=22cm - lo=120cm, Pos. 170 026 - s=22cm - lo=120cm, Pos. 180 026 - s=22cm - lo=120cm, Pos. 190 026 - s=22cm - lo=120cm, Pos. 200+201 016 - s=22cm - lo=75cm, Pos. 210 026 - s=8cm - lo=85cm, Pos. 220 026 - s=8cm - lo=85cm, Pos. 230+201 016 - s=22cm - lo=75cm, Pos. 240+201 016 - s=22cm - lo=75cm, Pos. 250 016 - s=15cm - lo=75cm, Pos. 260 026 - s=22cm - lo=120cm, Pos. 270 026 - s=8cm - lo=85cm, Pos. 280 026 - s=8cm - lo=85cm, Pos. 290+201 016 - s=22cm - lo=75cm, Pos. 300 026 - s=8cm - lo=85cm, Pos. 310 016 - s=25cm - lo=75cm, Pos. 320 026 - s=8cm - lo=85cm, Pos. 330+301 016 - s=22cm - lo=75cm, Pos. 340+301 016 - s=22cm - lo=75cm, Pos. 350 016 - s=15cm - lo=75cm, Pos. 360 026 - s=22cm - lo=120cm, Pos. 370 026 - s=8cm - lo=85cm, Pos. 380 026 - s=8cm - lo=85cm, Pos. 390+301 016 - s=22cm - lo=75cm, Pos. 400+401 026 - s=44cm - lo=85cm, Pos. 410 016 - s=25cm - lo=75cm, Pos. 420 026 - s=8cm - lo=85cm, Pos. 430+401 026 - s=44cm - lo=85cm, Pos. 440 016 - s=25cm - lo=75cm, Pos. 450 026 - s=8cm - lo=85cm, Pos. 460 026 - s=8cm - lo=85cm, Pos. 470+401 026 - s=44cm - lo=85cm, Pos. 480 016 - s=25cm - lo=75cm, Pos. 490 026 - s=8cm - lo=85cm, Pos. 500+501 026 - s=22cm - lo=85cm, Pos. 510 016 - s=25cm - lo=75cm, Pos. 520 026 - s=8cm - lo=85cm, Pos. 530+501 026 - s=22cm - lo=85cm, Pos. 540 016 - s=25cm - lo=75cm, Pos. 550 026 - s=8cm - lo=85cm, Pos. 560 026 - s=8cm - lo=85cm, Pos. 570+501 026 - s=22cm - lo=85cm, Pos. 580 016 - s=25cm - lo=75cm, Pos. 590 026 - s=8cm - lo=85cm, Pos. 600 026 - s=8cm - lo=85cm, Pos. 610+601 026 - s=22cm - lo=85cm, Pos. 620 016 - s=25cm - lo=75cm, Pos. 630 026 - s=8cm - lo=85cm, Pos. 640 026 - s=8cm - lo=85cm, Pos. 650+601 026 - s=22cm - lo=85cm, Pos. 660 016 - s=25cm - lo=75cm, Pos. 670 026 - s=8cm - lo=85cm, Pos. 680 026 - s=8cm - lo=85cm, Pos. 690+601 026 - s=22cm - lo=85cm, Pos. 700 016 - s=25cm - lo=75cm, Pos. 710 026 - s=8cm - lo=85cm, Pos. 720 026 - s=8cm - lo=85cm, Pos. 730+701 026 - s=22cm - lo=85cm, Pos. 740 016 - s=25cm - lo=75cm, Pos. 750 026 - s=8cm - lo=85cm, Pos. 760 026 - s=8cm - lo=85cm, Pos. 770+701 026 - s=22cm - lo=85cm, Pos. 780 016 - s=25cm - lo=75cm, Pos. 790 026 - s=8cm - lo=85cm, Pos. 800 026 - s=8cm - lo=85cm, Pos. 810+801 026 - s=22cm - lo=85cm, Pos. 820 016 - s=25cm - lo=75cm, Pos. 830 026 - s=8cm - lo=85cm, Pos. 840 026 - s=8cm - lo=85cm, Pos. 850+801 026 - s=22cm - lo=85cm, Pos. 860 016 - s=25cm - lo=75cm, Pos. 870 026 - s=8cm - lo=85cm, Pos. 880 026 - s=8cm - lo=85cm, Pos. 890+801 026 - s=22cm - lo=85cm, Pos. 900 016 - s=25cm - lo=75cm, Pos. 910 026 - s=8cm - lo=85cm, Pos. 920 026 - s=8cm - lo=85cm, Pos. 930+901 026 - s=22cm - lo=85cm, Pos. 940 016 - s=25cm - lo=75cm, Pos. 950 026 - s=8cm - lo=85cm, Pos. 960 026 - s=8cm - lo=85cm, Pos. 970+901 026 - s=22cm - lo=85cm, Pos. 980 016 - s=25cm - lo=75cm, Pos. 990 026 - s=8cm - lo=85cm, Pos. 1000 026 - s=8cm - lo=85cm

Tables for reinforcement quantities: Pos. 1300*1301 026 - s=2244cm - lo=120cm, Pos. 900+901+902 016 - s=15cm - lo=60cm, Pos. 940+941 010 - lo=60cm - MB-FM, Pos. 700 026 - s=22cm - lo=85cm, Pos. 910 016 - s=25cm - lo=75cm, Pos. 950 010 - lo=60cm - MB-FM, Pos. 1100* 012 - s=25cm - lo=60cm, Pos. 960 010 - lo=60cm - MB-FM, Pos. 1200*1201 026 - s=44cm - lo=120cm, Pos. 1400*1401 010 - lo=60cm - MB-FM

Tables for reinforcement quantities: Pos. 1300*1301 026 - s=2244cm - lo=120cm, Pos. 900+901+902 016 - s=15cm - lo=60cm, Pos. 940+941 010 - lo=60cm - MB-FM, Pos. 700 026 - s=22cm - lo=85cm, Pos. 910 016 - s=25cm - lo=75cm, Pos. 950 010 - lo=60cm - MB-FM, Pos. 1100* 012 - s=25cm - lo=60cm, Pos. 960 010 - lo=60cm - MB-FM, Pos. 1200*1201 026 - s=44cm - lo=120cm, Pos. 1400*1401 010 - lo=60cm - MB-FM

Giunto di costruzione opzionale a h=0.80m... Specifiche di progettazione ENERCON EN 61400-1 (IEC 61400-1:2005+A1:2010)...



Posizionare temporaneamente il tappo di protezione sulle estremità di tutte le armature verticali...

Table for diameters of bending (Diametri di piegatura) and reinforcement diameter (dbr).

Table for material quantities (Quantità materiali) including concrete (Magrone) and steel (Acciaio d'armatura).

Table for reinforcement list (Elenco delle armature) with columns for position, diameter, length, and weight.

Table for reinforcement quantities (Quantità di armatura) for the tower.

Table for reinforcement list (Elenco delle armature) for the tower.

Table for reinforcement quantities (Quantità di armatura) for the tower.

Table for reinforcement list (Elenco delle armature) for the tower.

Table for reinforcement quantities (Quantità di armatura) for the tower.

Table for reinforcement list (Elenco delle armature) for the tower.

Table for reinforcement quantities (Quantità di armatura) for the tower.

Generale: Specifiche di progettazione ENERCON EN 61400-1 (IEC 61400-1:2005+A1:2010)...

Requisiti materiali: Calcestruzzo, Magrone, Fondazione, Acciaio d'armatura, Barre.

Requisiti speciali: Copriferro, Granulometria massima in prossimità degli strati di armatura...

Requisiti speciali: Copriferro, Granulometria massima in prossimità degli strati di armatura...

Project advertisement for 'PARCO EOLICA DENOMINATO "PARCO EOLICO BASSACUTENA"' including logos of municipalities and project details.