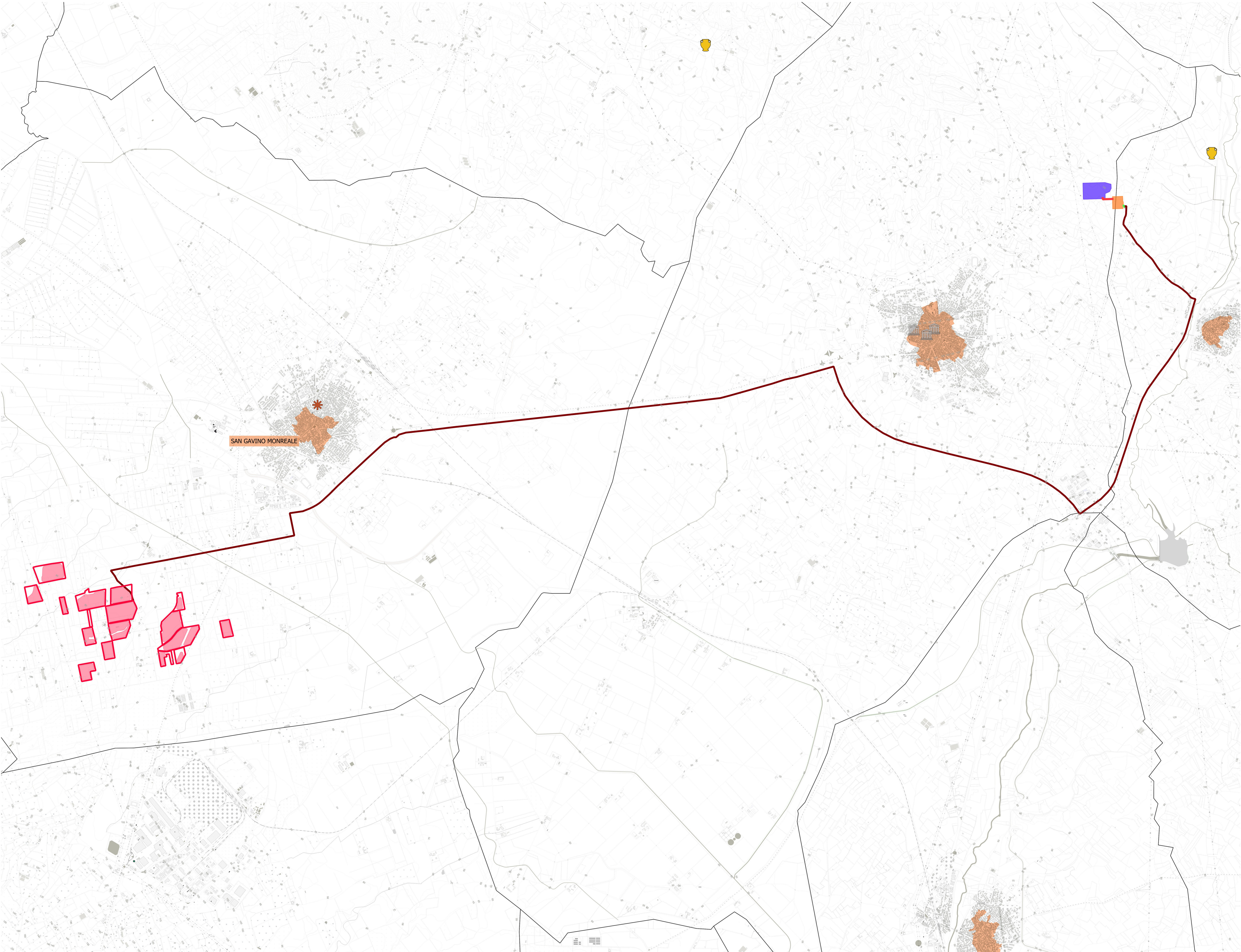


Carta delle inferenze con i siti e beni archeologici



- Legenda progetto**
- Perimetro delle particelle compromesse
 - Area di intervento
- Opere di connessione**
- Cavidotto MT
 - Cavidotto AT da Stazione Utente a SE 36kV-150kV
 - Cavidotto AT da SE 36kV-150kV verso SE da 150kV a 380kV
 - Stazione elettrica SE 36kV-150kV
 - Stazione Utente
 - Stazione elettrica SE 150kV a 380kV
- Legenda beni paesaggistici e beni identitari**
Bene Paesaggistico ex art 136 142 D.lgs 42/2004
- Archeologico
 - Architettonico
 - Manufatto monumentale
 - Fontana
 - Manufatto monumentale
 - Centro di antica formazione

PROGETTO DELLA CENTRALE SOLARE "OLIO E MIELE GAVINESE" da 52,89 MWp - San Gavino Monreale (SU)

A01 CARTA DELLE INFERENZE CON I SITI E BENI ARCHEOLOGICI
PROGETTO DEFINITIVO SCALA: 1.25.000



PACIFICO Proponente
PACIFICO OSSIDIANA S.R.L.
Piazza Walter Von Der Vogelweide, 8 - 39100 Bolzano

OXY CAPITAL ADVISORS Investitore agricolo superintensivo
OXY CAPITAL ADVISOR S.R.L.
Via A. Bertoni 6/r 20154 (MI)

progetto verde Progetto dell'inserimento paesaggistico e mitigazione
Progettista: Agr. Fabrizio Cembalo, San Felice; Arch. Alessandro Visalli
Coordinamento: Arch. Riccardo Fiesli
Collaboratori: Urb. Patrizia Ruggero, Arch. Anny Manzo, Arch. Paola Ferraioli
Agr. Giuseppe Maria Maesa, Agr. Francesco Palombo

AEDES GROUP ENGINEERING Progettazione elettrica e civile
Progettista: Ing. Rolando Roberto, Ing. Giselle Roberto
Collaboratori: Ing. Marco Bellando, Ing. Simone Bonacini

MARE RINNOVABILI Progettazione civile superintensivo
Progettista: Agr. Fabrizio Cembalo, San Felice; Arch. Alessandro Visalli
Consulenza geologica e consulenza archeologica
Geol. Gaetano Cerasoli, Cons. Archeologia Preventiva S.R.L.
Via Campitelli, 18 - 95030 Pedara (CT)

OLIO DANTE

ING. ROLANDO ROBERTO

rev.	descrizione	formato	elaborazione	controllo	approvazione
00	Prima consegna	A1+	Paola Ruggero Paola Ferraioli	Alessandro Visalli	Fabrizio Cembalo Sambiasi
01					
02					
03					
04					
05					
06					
07					

Fonte: Sardegna Geoportale