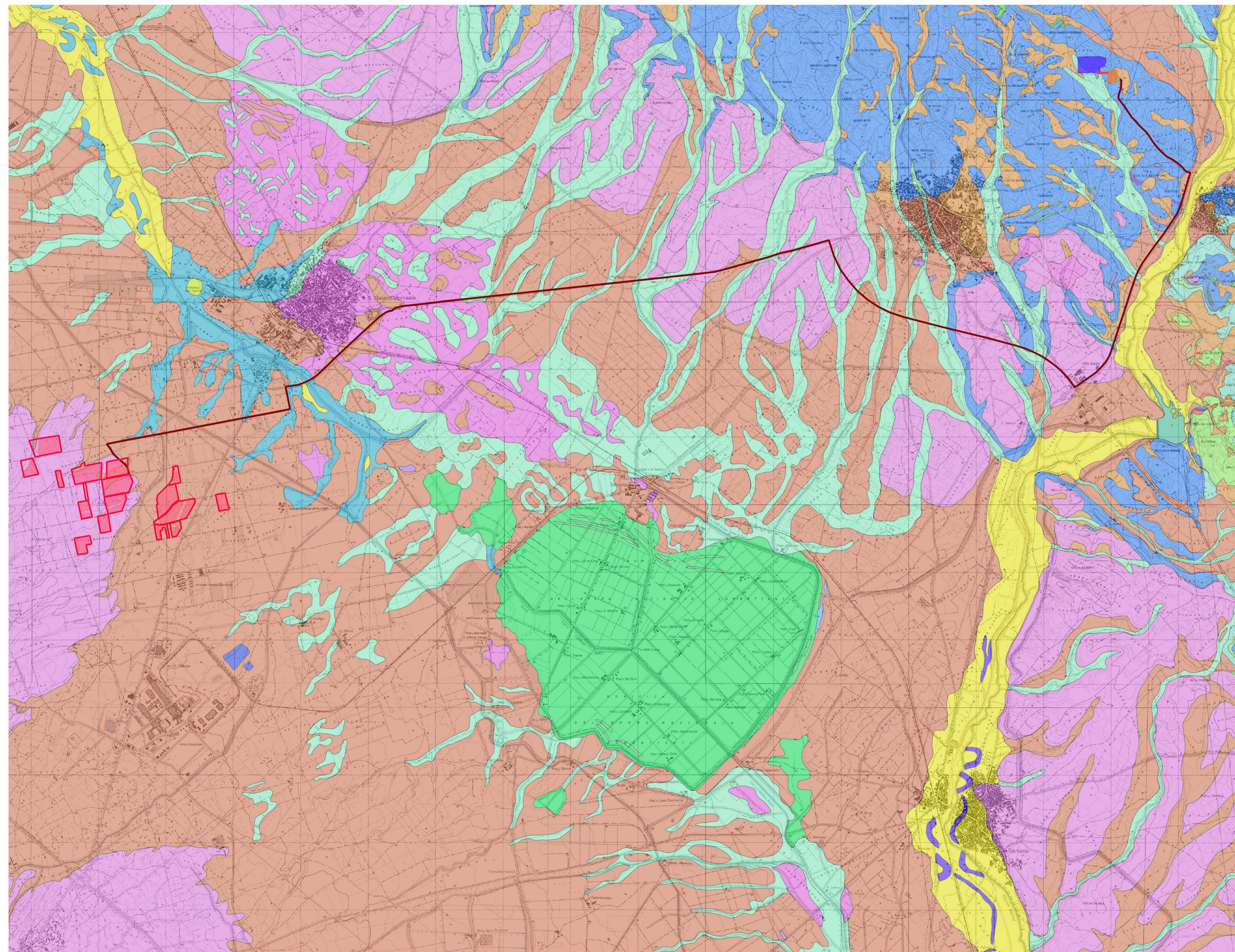


Inquadramento geomorfologico



- Legenda progetto**
- Perimetro delle particelle compromesse
 - Area di intervento
- Opere di Connessione**
- Cavidotto MT
 - Cavidotto AT da Stazione Utente verso SE 36kV - 150kV
 - Cavidotto AT da SE 36kV - 150kV verso SE 150kV a 380kV
- Stazione utente**
- Stazione elettrica SE 36kV - 150kV
 - Stazione elettrica SE 150kV - 380kV

- Inquadramento su Carta Geomorfologica geomorfologia**
- b2: SEDIMENTI LEGATI A GRAVITÀ
 - ba: SEDIMENTI ALLUVIONALI
 - bb: SEDIMENTI ALLUVIONALI
 - bc: SEDIMENTI ALLUVIONALI
 - bna: SEDIMENTI ALLUVIONALI
 - bnb: SEDIMENTI ALLUVIONALI
 - bnc: SEDIMENTI ALLUVIONALI
 - BSUa: SUCCESIONE SEDIMENTARIA OLIGO-MIOCENICA DEL CAMPIDANO-SULCIS
 - BSub: SUCCESIONE SEDIMENTARIA OLIGO-MIOCENICA DEL CAMPIDANO-SULCIS
 - DIU: DISTRETTO VULCANICO DI SERRENTI-FURTEI
 - ea: SEDIMENTI LACUSTRI
 - eb: SEDIMENTI LACUSTRI
 - f1: SEDIMENTI ALLUVIONALI
 - FMCa: SUCCESIONE SEDIMENTARIA PALEOGENICA DELLA SARDEGNA ORIENTALE
 - FMCb: SUCCESIONE SEDIMENTARIA PALEOGENICA DELLA SARDEGNA ORIENTALE
 - GST: SUCCESIONE SEDIMENTARIA OLIGO-MIOCENICA DEL CAMPIDANO-SULCIS
 - h1i: DEPOSITI OLOCENICI DELL'AREA CONTINENTALE
 - h1m: DEPOSITI OLOCENICI DELL'AREA CONTINENTALE
 - h1r: DEPOSITI OLOCENICI DELL'AREA CONTINENTALE
 - h1u: DEPOSITI OLOCENICI DELL'AREA CONTINENTALE
 - MMN: DISTRETTO VULCANICO DI SERRENTI-FURTEI
 - PVM2a: DEPOSITI PLEISTOCENICI DELL'AREA CONTINENTALE
 - PVM2c: DEPOSITI PLEISTOCENICI DELL'AREA CONTINENTALE
 - RML: SUCCESIONE SEDIMENTARIA OLIGO-MIOCENICA DEL CAMPIDANO-SULCIS
 - RMLa: SUCCESIONE SEDIMENTARIA OLIGO-MIOCENICA DEL CAMPIDANO-SULCIS
 - RMLb: SUCCESIONE SEDIMENTARIA OLIGO-MIOCENICA DEL CAMPIDANO-SULCIS
 - VLg: SUCCESIONE SEDIMENTARIA OLIGO-MIOCENICA DEL CAMPIDANO-SULCIS

PROGETTO DELLA CENTRALE SOLARE "OLIO E MIELE GAVINESE"
 da 52,89 MWp - San Gavino Monreale (SU)

G02

INQUADRAMENTO GEOMORFOLOGICO
 SCALA 1:25.000

PACIFICO

OXY CAPITAL ADVISORS

progetto verde
studio di architettura del paesaggio

AEDES GROUP
ENGINEERING

MARE RINNOVABILI

Proponente
PACIFICO OSSIDIANA S.R.L.
 Piazza Walter Von Der Vogelweide, 8 - 38100 Bolzano

Investitore agricolo superintensivo
OXY CAPITAL ADVISOR S.R.L.
 Via A. Bertrami, 6 - 20154 (MI)

Progetto dell'inserimento paesaggistico e mitigazione
 Progettista: Agr. Fabrizio Comitali, Salmasso; Arch. Alessandro Visalli
 Coordinamento: Arch. Riccardo Felici
 Collaboratori: Ugo Palmira, Ruggero Arch. Anna Marzotto, Arch. Paola Ferraioli
 Agr. Gianluigi Maria Maresca, Agr. Francesco Palombo

Progettazione elettrica e civile
 Progettista: Ing. Rolando Roberto, Ing. Giselle Roberto
 Collaboratori: Ing. Mauro Bellarosa, Ing. Simone Bonacini

Progettazione civile superintensivo
 Progettista: Agr. Fabrizio Comitali, Salmasso

Consulenza geologica - Consulenza archeologica
 Geol. Gaetano Ciccarelli - Consulenza geologica PREVENIRE S.R.L.
 Via D'Ompal, 18 - 95030 Pedara (CT)

rev.	descrizione	formato	elaborazione	verifica	approvazione
10	2023	00	Prima consegna	A1 +	Carmine Perna, Gaetano Ciccarelli, Fabrizio Comitali Salmasso
		01			
		02			
		03			
		04			
		05			
		06			
		07			