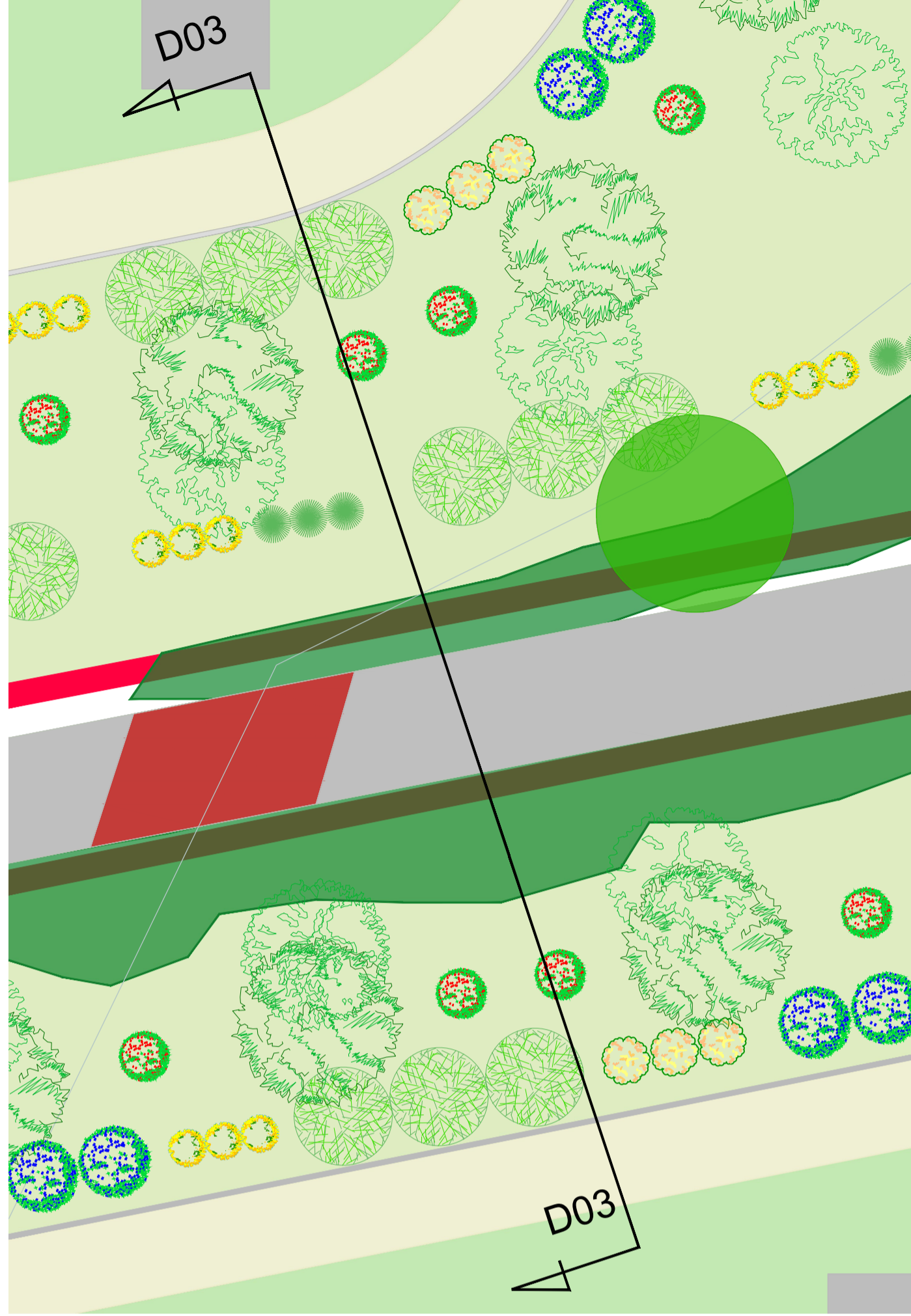
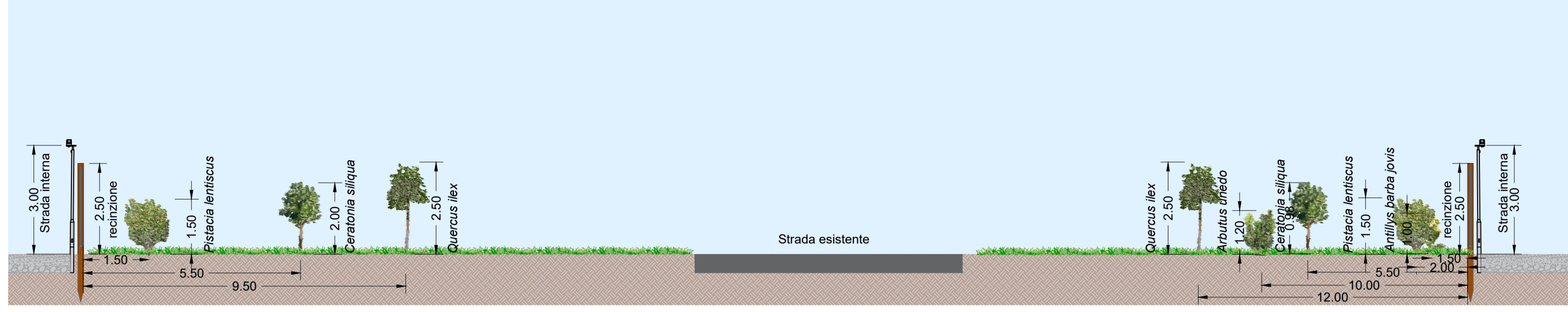


**Progetto di mitigazione dettagli tipologici D3-D4**

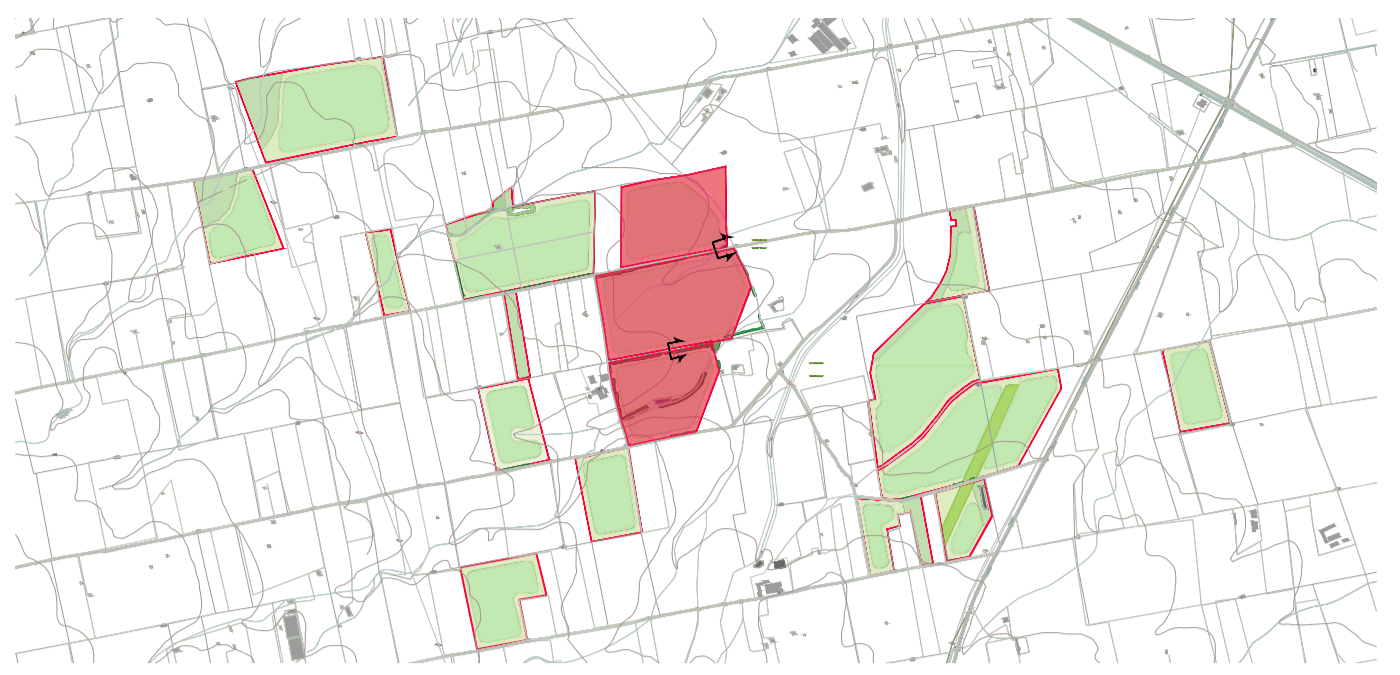
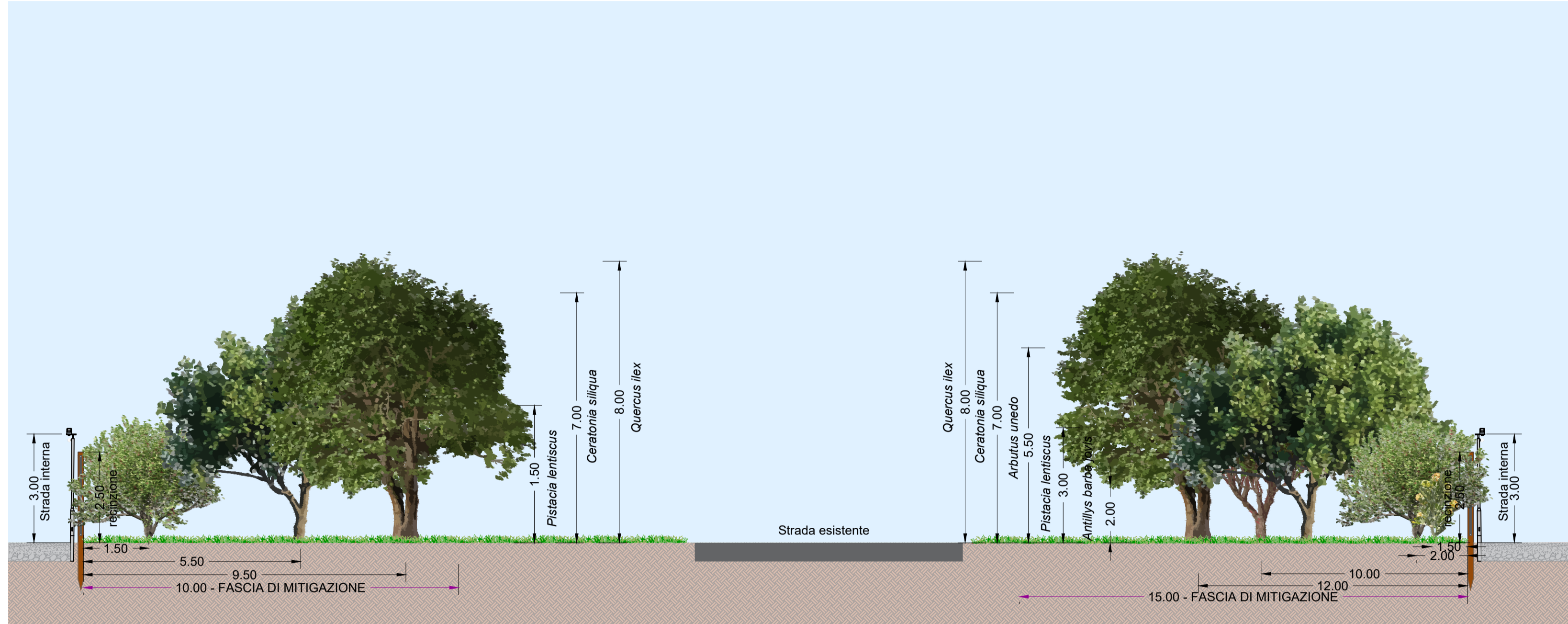
Dettaglio D03 - Pianta - Scala 1:200



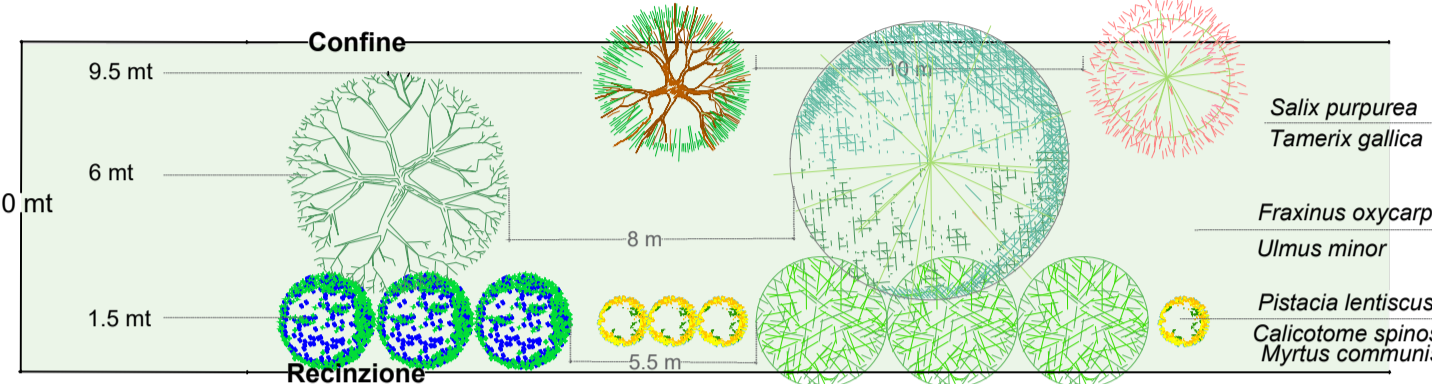
Dettaglio D03 - Mitigazione all'impianto - Scala 1:100



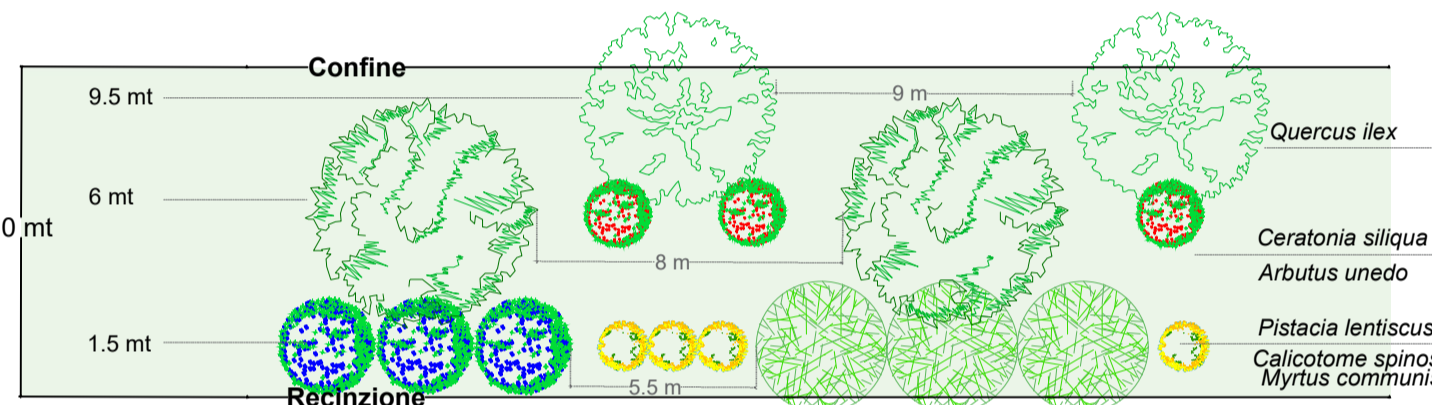
Dettaglio D03 - Mitigazione a 10 anni - Scala 1:100



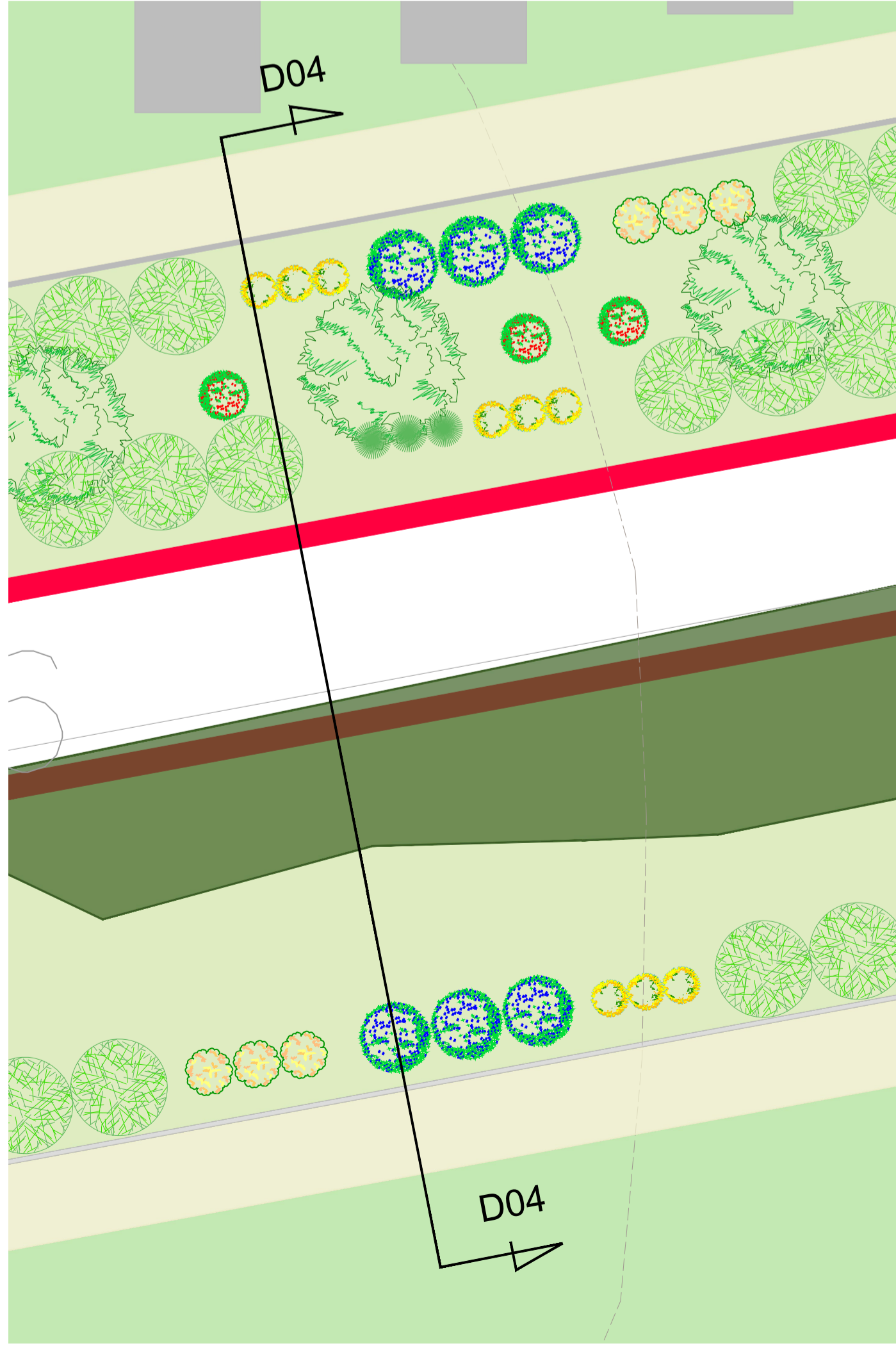
Dettaglio D03 - Schema di impianto



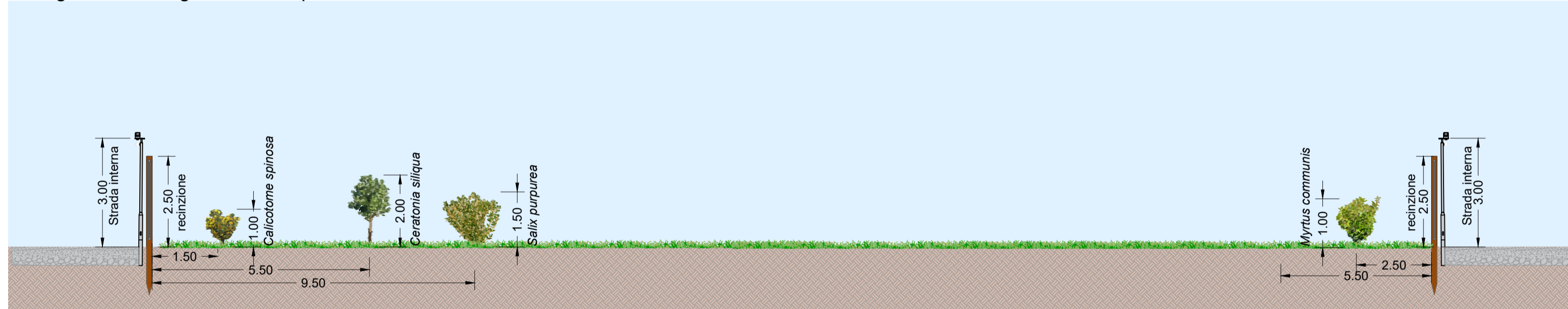
Dettaglio D04 - Schema di impianto



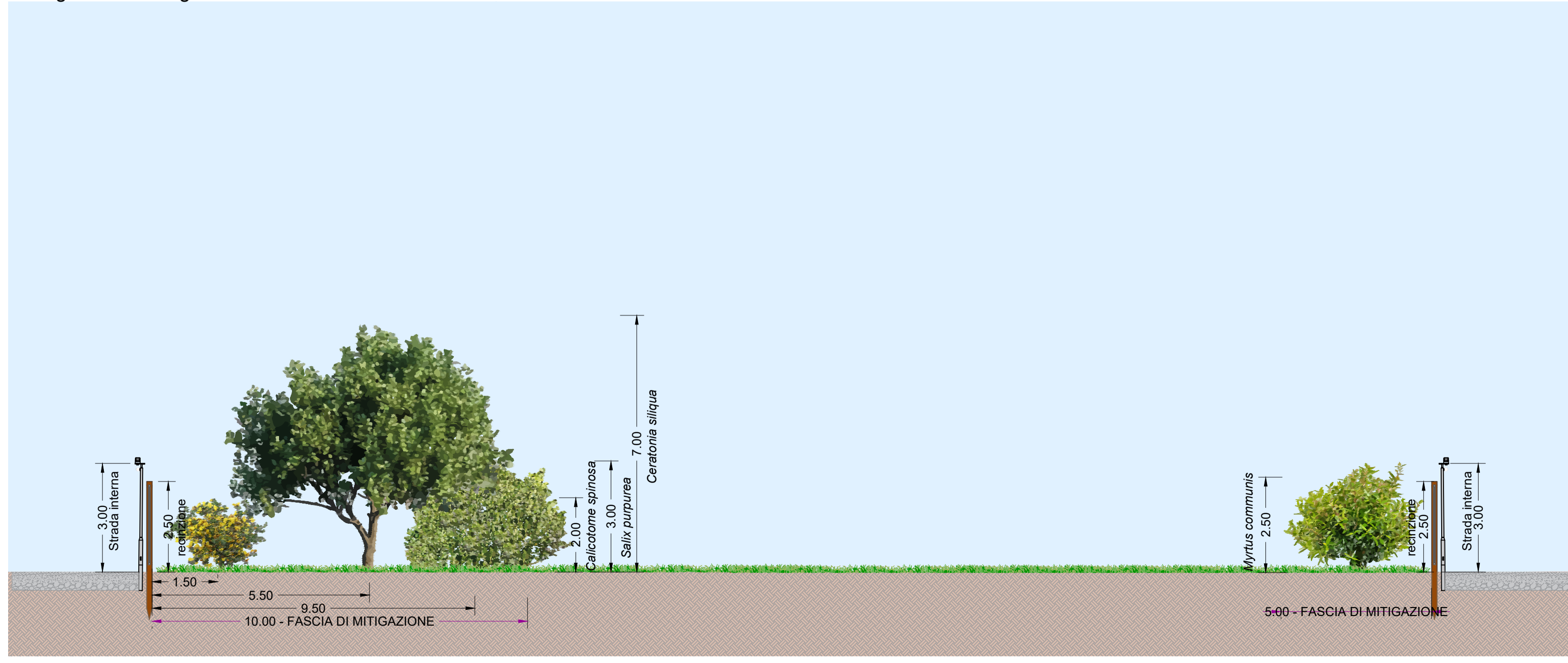
Dettaglio D04 - Pianta - Scala 1:200



Dettaglio D04 - Mitigazione all'impianto - Scala 1:100



Dettaglio D04 - Mitigazione a 10 anni - Scala 1:100



**PROGETTO DELLA CENTRALE SOLARE "OLIO E MIELE GAVINESE"**  
 da 52,89 MWp - San Gavino Monreale (SU)

**M04a** PROGETTO DI MITIGAZIONE: DETTAGLI TIPOLOGICI D03 D04  
 PROGETTO DEFINITIVO

**PACIFICO** Proponente  
 PACIFICO OSSIDIANA S.R.L.  
 Piazza Walter Von Der Vogelweide, 8 - 39100 Bolzano

**OXY CAPITAL ADVISORS** Investitore agricolo superintensivo  
 OXY CAPITAL ADVISOR S.R.L.  
 Via A. Barilli, 6 - 20154 (MI)

**progetto verde** Progetto dell'inserimento paesaggistico e mitigazione  
 Progettista: Agr. Fabrizio Cembalo, Simone Bonacini, Arch. Alessandro Visalli  
 Coordinamento: Agr. Riccardo Felici  
 Collaboratori: Urb. Patrizia Ruffiero, Arch. Anna Manzo, Arch. Paola Ferraioli  
 Agr. Giuseppe Maria Massa, Agr. Francesco Palombo

**AEDES GROUP** Progettazione elettrica e civile  
 Progettista: Ing. Rolando Roberto, Ing. Giselle Roberto  
 Collaboratori: Ing. Marco Batzema, Ing. Simone Bonacini

**MARE RINNOVABILI** Progettazione oliveto superintensivo  
 Progettista: Agr. Giuseppe Cembalo

**ING. ROLANDO ROBERTO** Consulenza geologica e consulenza archeologica  
 Geol. Gaetano Ciceroni, N. 777 - C.A.P. GEODIAGNOSTICA PREVENZIONE SPA  
 Via S. Maria, 18 - 06030 Pinerolo (VT)

rev.	descrizione	formato	elaborazione	approvazione
00	Prima consegna	A1	Anna Manzo	Alessandro Visalli
01				Fabrizio Cembalo Sambiasi
02				
03				
04				
05				
06				
07				