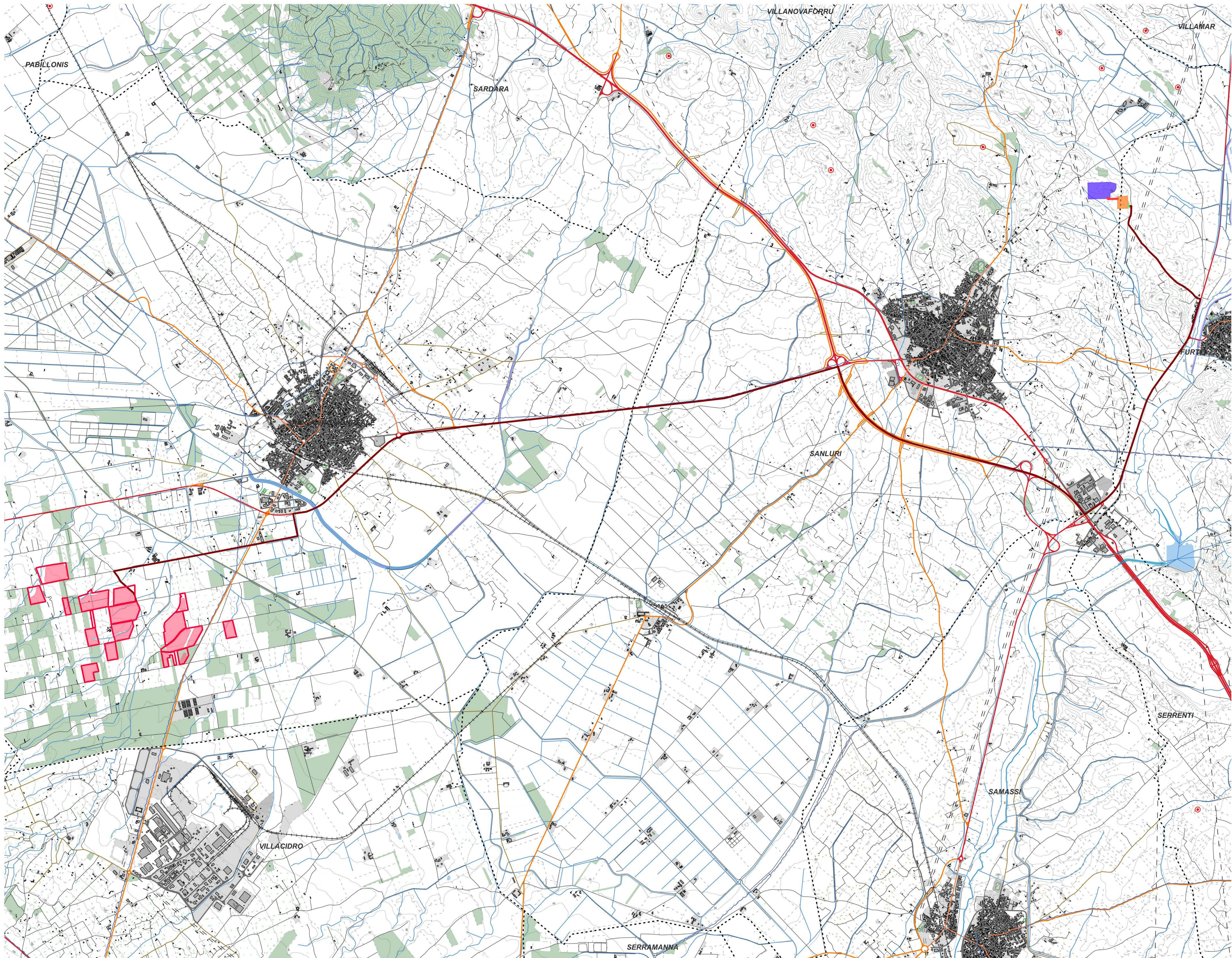


Tracciato elettrodotto e sottostazione su CTR



LEGENDA PROGETTO

- Perimetro delle particelle compromesse
- Area di intervento

OPERE DI CONNESSIONE

- Cavidotto MT
- Cavidotto AT da Stazione Utente a SE 36kV-150kV
- Cavidotto AT da SE 36kV-150kV verso SE da 150kV a 380kV
- Stazione elettrica SE 36kV-150kV
- Stazione Utente
- Stazione elettrica SE 150kV a 380kV

LEGENDA CTR

LIMITI AMMINISTRATIVI

- LIMITI COMUNALI

IDROGRAFIA

- RETI COLETTA IDRICO
- tratta di adduzione principale (o di adduzione regionale)
- INVASO
- AREA BAGNATA CORSO ACQUA

SISTEMA INFRASTRUTTURALE

MOBILITA' SU FERRO

- ELEMENTO FERROVIARIO

MOBILITA' CARRABILE

ELEMENTO STRADALE

- Strada extraurbana principale
- Strada extraurbana secondaria
- Strada locale
- Strada urbana di quartiere
- Strada urbana di scorrimento
- Viabilità mista secondaria
- AREA SCAVO DISCARICA

ARGINE

- Argine
- Argine

EDIFICI - COSTRUZIONI - ATTREZZATURE

SIMBOLOGIA

- Nuraghe

EDIFICIO INGOMBRO SUOLO

- UNITÀ INSEDIATIVA
- AREA ATTREZZATA
- ATTREZZATURA SPORTIVA

RETE ELETTRICA

- TRATTO RETE ELETTRICA

OPERE DI MIGLIORAMENTO FONDARIO

- MURO DIVISIONE
- MURO SOSTEGNO
- ELEMENTO DIVISORIO

VEGETAZIONE

- BOSCO
- COLTURA AGRICOLA
- Altro, vivai, orti, in aree non irrigue, Altro
- Frutteti
- Prati, erbai in genere e le marcite
- Risaie
- Uliveti
- Vigneti

PASCOLO - INCOLTO

- Incolti, altro
- Pascolo, pascolo cespugliato, pascolo arborato

OROGRAFIA

- Auxiliaria

PROGETTO DELLA CENTRALE SOLARE "OLIO E MIELE GAVINESE" da 52,89 MWp - San Gavino Monreale (SU)

M12 TRACCIATO ELETTRODOTTO E SOTTOSTAZIONE SU CTR PROGETTO DEFINITIVO

SCALA: 1.25.000

PACIFICO Proponente **PACIFICO OSSIDIANA S.R.L.** Piazza Walter Von Der Vogelweide, 8 - 39100 Bolzano

OXY CAPITAL ADVISORS Investitore agricolo superintensivo **OXY CAPITAL ADVISOR S.R.L.** Via A. Bertini, 6 - 20154 (MI)

progetto verde studio di architettura del paesaggio

Progetto dell'insediamento produttivo e mitigazione
 Progettista: Agr. Fabrizio Cembali, Samiasso; Arch. Alessandro Visalli
 Coordinamento: Arch. Riccardo Felis
 Collaboratori: Urb. Patrizia Ruggiero, Arch. Anna Manzo, Arch. Paola Ferraioli
 Agr. Giulio Maria Rissotto, Agr. Francesco Palombo

Progettazione elettrica e civile
 Progettista: Ing. Rolando Roberto, Ing. Giselle Roberto
 Collaboratori: Ing. Marco Bettoni, Ing. Simone Bonacini

Progettazione oliveto superintensivo
 Progettista: Agron. Giuseppe Basso

Consulenza geologica e ingegneria archeologica
 Geol. Gaetano Caputo, N. 7268/2015 - GEOTECNOLOGIA PREVENTIVA S.p.A.
 Consulente geologico e ingegnere archeologo
 Ing. Rolando Roberto, N. 93544/2015 - INGEGERIA ROMA

rev.	descrizione	formato	elaborato da	autorizzato da	approvazione
00	Prima consegna	A1+	Patrizia Ruggiero Paola Ferraioli	Alessandro Visalli	Fabrizio Cembali Samiasso
01					
02					
03					
04					
05					
06					
07					

10 - 2023

Fonte: Sardegna Geoportale