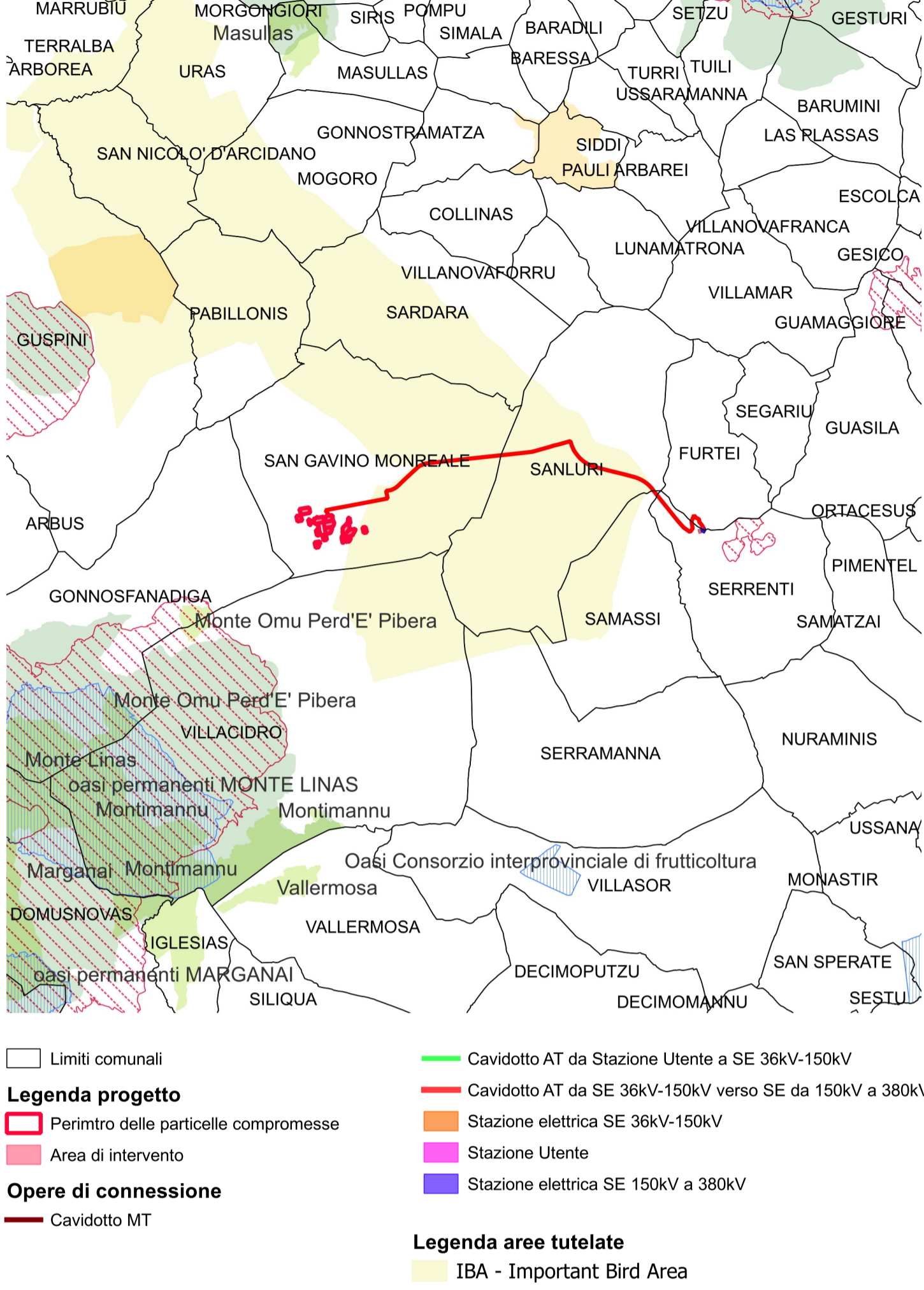
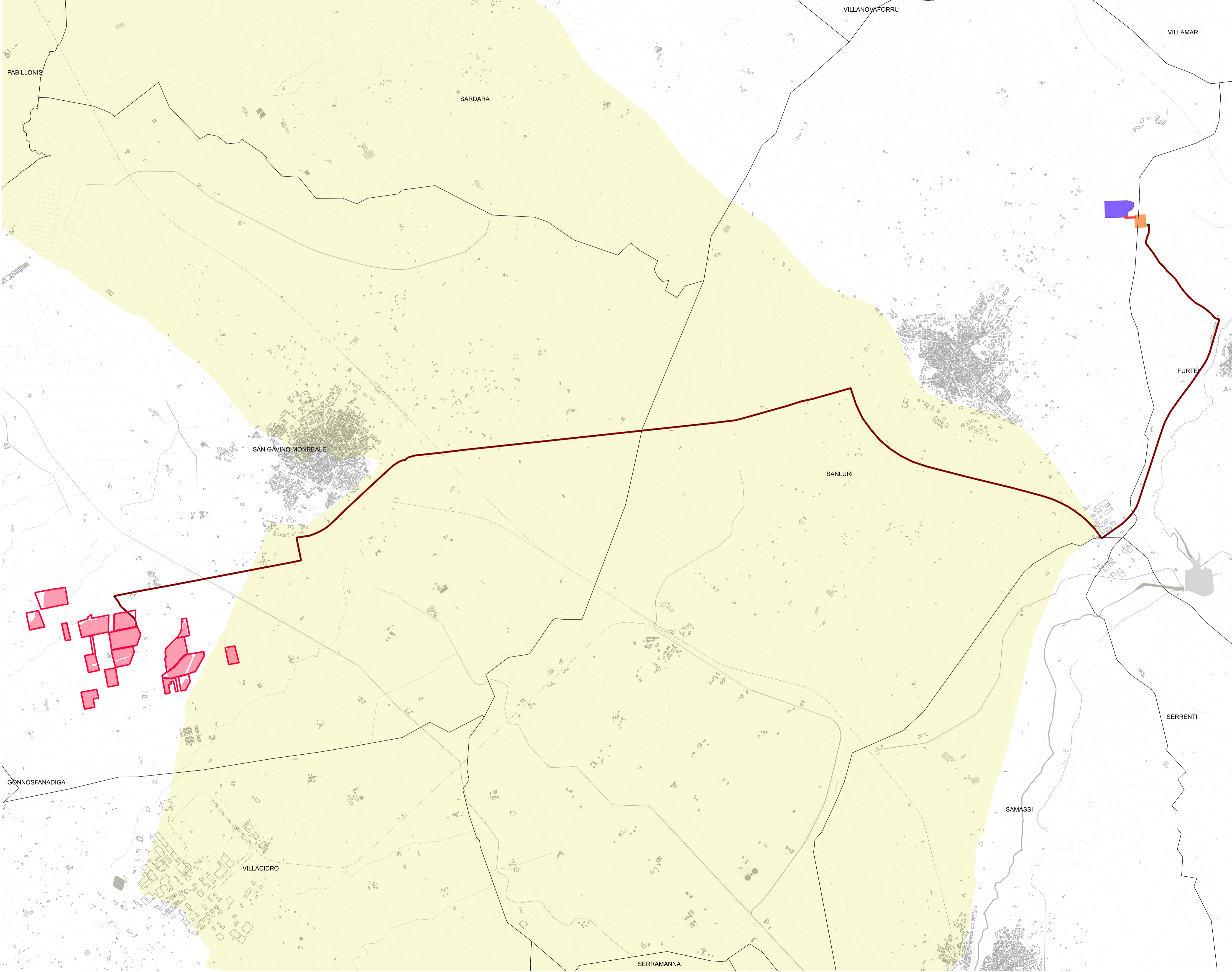


Inquadramento su Aeree protette e IBA



- Legenda progetto**
- Limiti comunali
 - Perimetro delle particelle compromesse
 - Area di intervento
 - Opere di connessione**
 - Cavidotto MT
 - Cavidotto AT da Stazione Utente a SE 36kV-150kV
 - Cavidotto AT da SE 36kV-150kV verso SE da 150kV a 380kV
 - Stazione elettrica SE 36kV-150kV
 - Stazione Utente
 - Stazione elettrica SE 150kV a 380kV
- Legenda aree tutelate**
- IBA - Important Bird Area

PROGETTO DELLA CENTRALE SOLARE "OLIO E MIELE GAVINESE" da 52,89 MWp - San Gavino Monreale (SU)

M14

PROGETTO DEFINITIVO

INQUADRAMENTO SU AREE PROTETTE E IBA

SCALA 1:25.000

PACIFICO

Proponente
PACIFICO OSSIDIANA S.R.L.
 Piazza Walter Von Der Vogelweide, 8 - 39100 Bolzano

OXY CAPITAL ADVISORS

Investitore agricolo superintensivo
OXY CAPITAL ADVISORS S.R.L.
 Via A. Bertoni, 67 - 20154 (MI)

progetto verde

Progetto dell'inserimento paesaggistico e mitigazione
 Progettista: Agr. Fabrizio Cembalo Sambiasi; Arch. Alessandro Visalli
 Coordinamento: Agr. Riccardo Felici
 Collaboratori: Urb. Patrizia Ruggiero; Arch. Anny Manzo; Arch. Paola Ferraioli
 Agr. Giuseppe Maria Rissa; Agr. Francesco Palombo

Progettazione elettrica e civile
 Progettista: Ing. Rolando Roberto; Ing. Giselle Roberto
 Collaboratori: Ing. Marco Barozzi; Ing. Simone Bonacini

Progettazione civile superintensivo
 Progettista: Agron. Giuseppe Sambiasi

Consulenza geologica e Consulenza archeologica
 Geol. Gaetano...
 Geol. Archeologia Preventiva S.p.A.

AEDES GROUP
ENGINEERING

MARE RINNOVABILI

rev.	descrizione	formato	elaborazione	approvazione
00	Prima consegna	A1+	Patrizia Ruggiero Paola Ferraioli	Alessandro Visalli Fabrizio Cembalo Sambiasi
01				
02				
03				
04				
05				
06				
07				