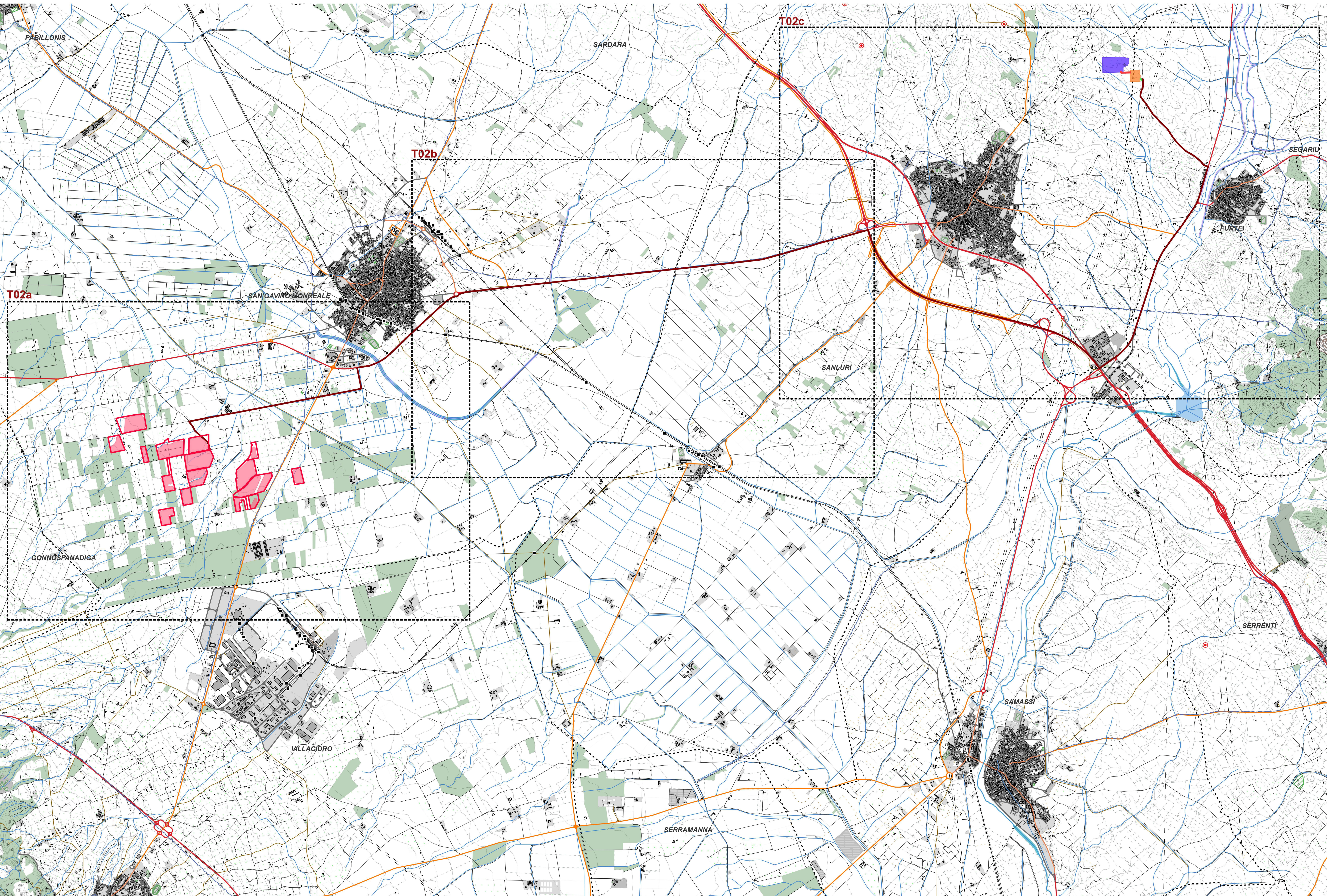


Inquadramento su CTR



- LEGENDA PROGETTO**
- Perimetro delle particelle compromesse
 - Area di intervento
- OPERE DI CONNESSIONE**
- Cavidotto MT
 - Cavidotto AT da Stazione Utente a SE 36kV-150kV
 - Cavidotto AT da SE 36kV-150kV verso SE da 150kV a 380kV
 - Stazione elettrica SE 36kV-150kV
 - Stazione Utente
 - Stazione elettrica SE 150kV a 380kV
- LEGENDA CTR**
- LIMITI AMMINISTRATIVI**
- LIMITI COMUNALI
- IDROGRAFIA**
- RETICOLO IDROGRAFICO
 - TRATTA DI APPROVVIGIONAMENTO IDRICO
 - tratta di adduzione principale (o di adduzione regionale)
 - INVASO
 - NODOSMALTIMENTOACQUE
 - AREA BAGNATA CORSO ACQUA
- SISTEMA INFRASTRUTTURALE**
- MOBILITA' SU FERRO**
- GIUNZIONE FERROVIARIA
 - ELEMENTO FERROVIARIO
- MOBILITA' CARRABILE**
- ELEMENTO STRADALE**
- Strada extraurbana principale
 - Strada extraurbana secondaria
 - Strada locale
 - Strada urbana di quartiere
 - Strada urbana di scorrimento
 - Viabilità mista secondaria
 - AREA SCAVO DISCARICA
- ARGINE**
- Argine
 - Argine
- EDIFICI - COSTRUZIONI - ATTREZZATURE**
- SIMBOLOGIA**
- Nuraghe
- EDIFICIO INGOMBRO SUOLO**
- UNITA' INSEDIATIVA**
- AREA ATTREZZATA**
- ATTREZZATURA SPORTIVA**
- RETE ELETTRICA**
- TRATTO RETE ELETTRICA
- OPERE DI MIGLIORAMENTO FONDARIO**
- MURO DIVISIONE
 - MURO SOSTEGNO
 - ELEMENTO DIVISORIO
- VEGETAZIONE**
- BOSCO
 - COLTURA AGRICOLA
 - Altro, vivaio, orti, in aree non irrigue, Altro
 - Frutteti
 - Prati, erbai in genere e le marcite
 - Risae
 - Uliveti
 - Vigneti
 - PASCOLO INCOLTO
 - Incolti, altro
 - Pascolo, pascolo cespugliato, pascolo arborato
- OROGRAFIA**
- CURVA DI LIVELLO
 - Ausiliaria
 - Direttrice
 - Ordinaria, intermedia

PROGETTO DELLA CENTRALE SOLARE "OLIO E MIELE GAVINESE" da 52,89 MWp - San Gavino Monreale (SU)

T02 INQUADRAMENTO SU CTR
PROGETTO DEFINITIVO
SCALA: 1.25.000

PACIFICO Proponente
PACIFICO OSSIDIANA S.R.L.
Piazza Walter Von Der Vogelweide, 8 - 39100 Bolzano

OXY CAPITAL ADVISORS Investitore agricolo superintensivo
OXY CAPITAL ADVISOR S.R.L.
Via A. Berthel, 7 - 20154 Milano

progetto verde Progetto dell'interim management e mitigazione
Progettista: Agr. Filippo Esposito, Arch. Alessandro Visalli
Coordinamento: Arch. Riccardo Felici
Collaboratori: Urb. Patrizia Ruggiero, Arch. Anna Marzocco, Arch. Paola Ferracoli
Agr. Giuseppe Maria Massa, Agr. Francesco Palombo

AEDES GROUP ENGINEERING Progettazione elettrica e civile
Progettista: Ing. Roberto Roberto, Ing. Giselle Roberto
Collaboratori: Ing. Marco Belloni, Ing. Simone Bonacini

MARE RINNOVABILI Progettazione civile superintensivo
Progettista: Arch. Riccardo Felici
Collaboratori: Geol. Gaetano Cadeddu, Geol. Gaetano Cadeddu

ROLANDO ROBERTO INGEGNERI Consulenza geologica e consulenza archeologica
Geol. Gaetano Cadeddu, Geol. Gaetano Cadeddu

rev.	data	descrizione	formato	elaborazione	approvazione
00	2023	Prima consegna	A1+	Patrizia Ruggiero Paola Ferracoli	Alessandro Visalli Fabrizio Cembalo Sambiasi
01					
02					
03					
04					
05					
06					
07					

Fonte: Sardegna Geoportale