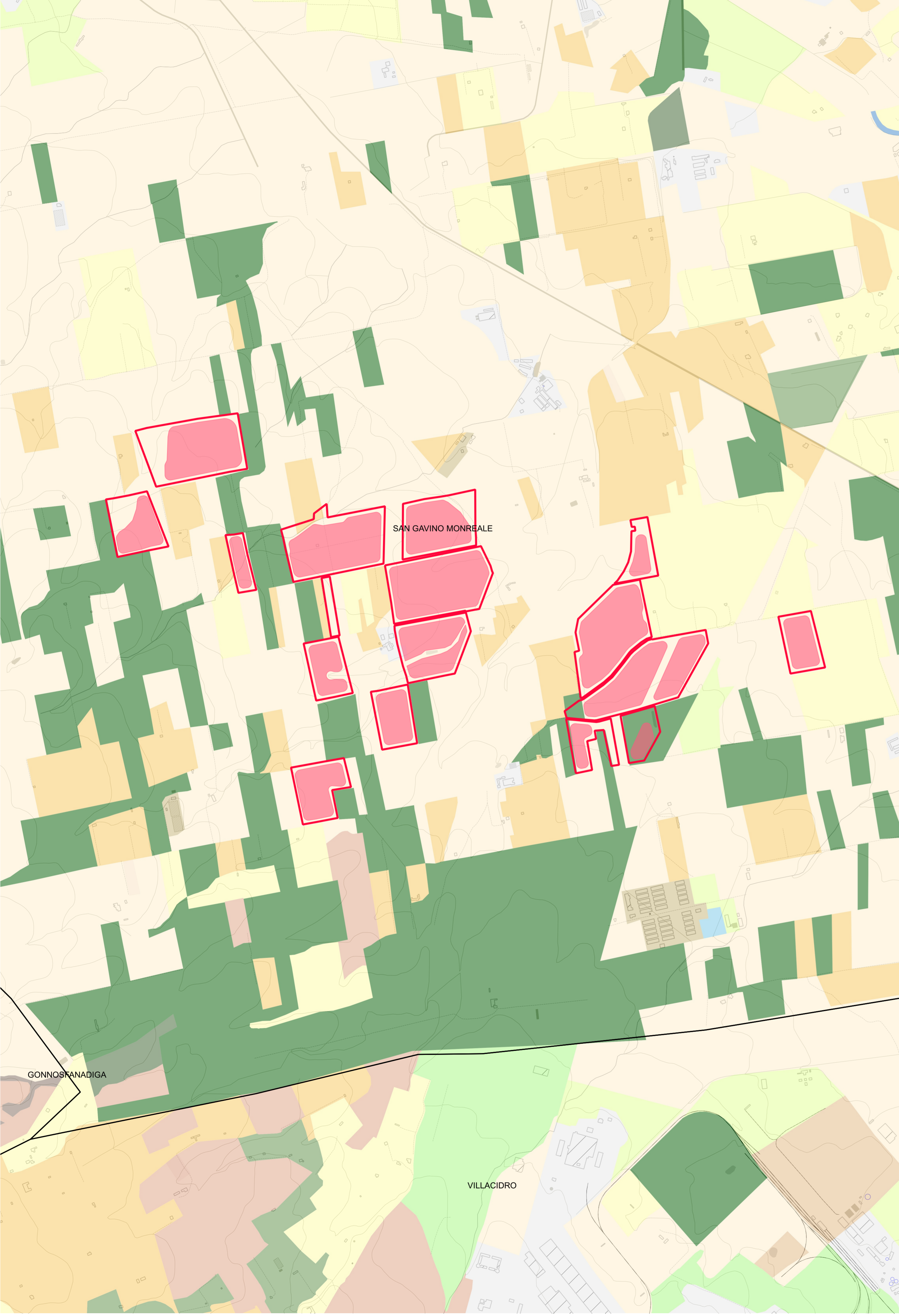
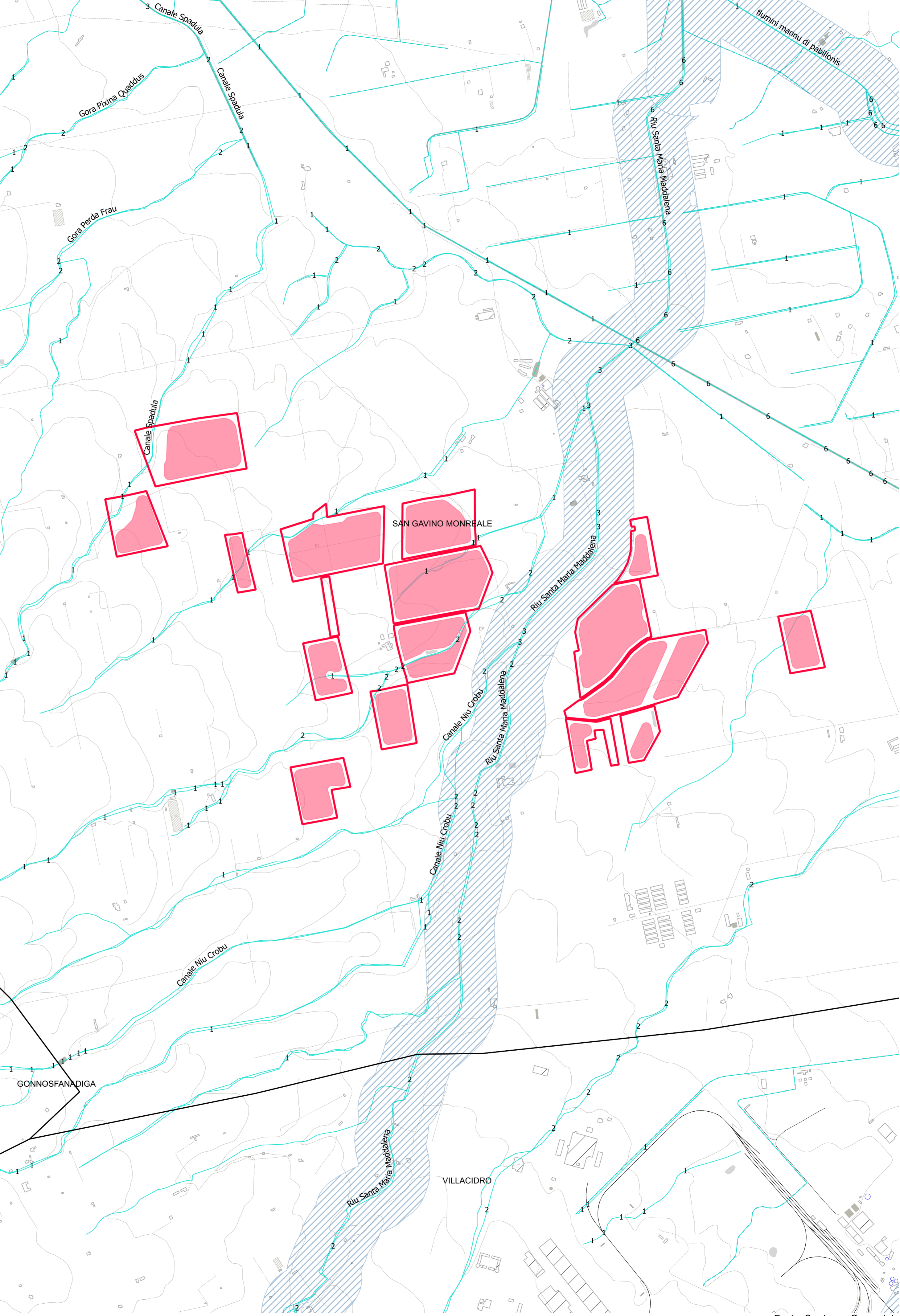


Inquadramento su Uso del suolo e Reticolo idrografico



Reticolo idrografico



- Limiti comunali
- Legenda progetto**
- ▭ Perimetro delle particelle compromesse
- ▭ Area di intervento
- Legenda uso del suolo**
- AREE ESTRATTIVE
- BACINI ARTIFICIALI
- CANTIERI
- COLTURA IN SERRA
- COLTURE TEMPORANEE ASSOCIATE AD ALTRE COLTURE PERMANENTI
- COLTURE TEMPORANEE ASSOCIATE ALL'OLIVO
- DEPOSITI DI ROTTAMI A CIELO APERTO, CIMITERI DI AUTOVEICOLI
- FABBRICATI RURALI
- FORMAZIONI DI RIPA NON ARBOREE
- FRUTTETI E FRUTTI MINORI
- IMPIANTI A SERVIZIO DELLE RETI DI DISTRIBUZIONE
- INSEDIAMENTI INDUSTRIALI, ARTIGIANALI E COMMERCIALI E SPAZI ANNESSI
- INSEDIAMENTO DI GRANDI IMPIANTI DI SERVIZI
- MACCHIA MEDITERRANEA
- OLIVETI
- PIOPPETI, SALICETI, EUCALITTETI ECC. ANCHE IN FORMAZIONI MISTE
- PRATI ARTIFICIALI
- RISAIE
- SEMINATIVI IN AREE NON IRRIGUE
- SEMINATIVI SEMPLICI E COLTURE ORTICOLE A PIENO CAMPO
- SISTEMI CULTURALI E PARTICELLARI COMPLESSI
- VIGNETI
- Legenda reticolo idrografico**
- ▨ Fascia di tutela fiumi 150m
- Reticolo idrografico
- - - Canale

PROGETTO DELLA CENTRALE SOLARE "OLIO E MIELE GAVINESE"
 da 52,89 MWP - San Gavino Monreale (SU)

T09 INQUADRAMENTO SU USO DEL SUOLO E RETICOLO IDROGRAFICO
 PROGETTO DEFINITIVO SCALA: 1.10.000

Proponente
PACIFICO PACIFICO OSSIDIANA S.R.L.
 Piazza Walter Von Der Vogelweide, 8 - 39100 Bolzano

Investitore agricolo supervisore
OXY CAPITAL ADVISORS OXY CAPITAL ADVISOR S.R.L.
 Via A. Bertini, 6 - 20154 Milano

Progetto dell'inserimento paesaggistico e mitigazione
 Progettista: Agr. Fabrizio Cimbato, Similgino, Arch. Alessandro Visalli
 Coordinamento: Arch. Riccardo Felici
 Collaboratori: Urb. Patrizia Ruggiero, Arch. Anny Manzo, Arch. Paola Ferracci
 Agr. Giuseppe Maria Massa, Agr. Francesco Palermo

Progettazione elettrica e civile
 Progettista: Ing. Rolando Roberto, Ing. Giselle Roberto
 Collaboratori: Ing. Marco Belloni, Ing. Simone Bonacini

Progettazione oliveto supervisore
 Progettista: Agr. Giuseppe Palermo

Consulenza geologica e consulenza archeologica
 Geol. Gaetano Cadeddu, Arch. Archeologia Preventiva S.R.L.

AEDES GROUP ENGINEERING
MARE RINNOVABILI

ING. ROLANDO ROBERTO
 ORDINE INGEGNERI AGRICOLI
 AN. 35440
 L. 17/02/2012
 10/000/2012/001

rev.	descrizione	formato	elaborazione	controllo	approvazione
00	Prima consegna	A1+	Patrizia Ruggiero Paola Ferracci	Alessandro Visalli	Fabrizio Cembalo Sambiasi
01					
02					
03					
04					
05					
06					
07					

10 | 2023

Fonte: Sardegna Geoportale