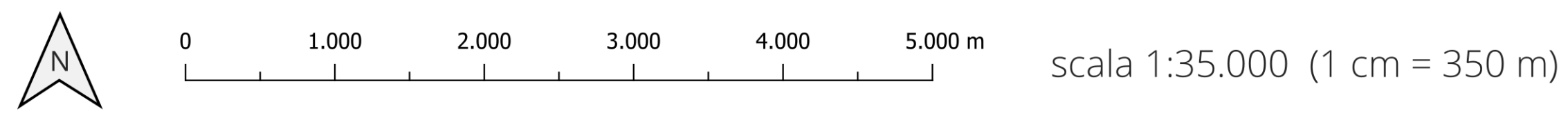


MAPPA DEI PUNTI DI RIPRESA FOTOGRAFICA SU C.T.R.



datum WGS84 | proiezione UTM | zona 32N | EPSG 32632

LEGENDA

Nuovo impianto per la produzione di energia elettrica da fonte eolica "Campovaglio"

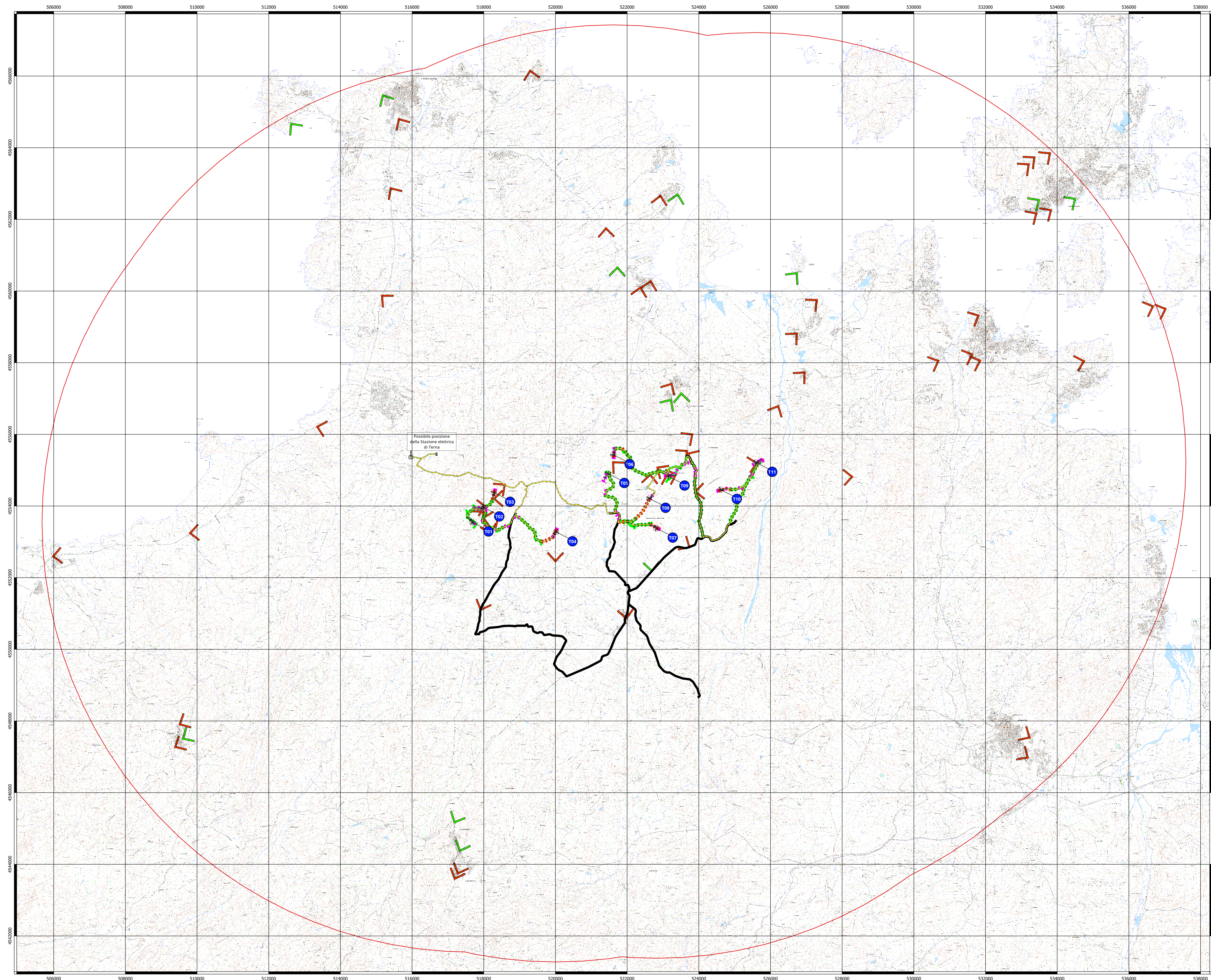
- Aerogeneratore
- Piazzale di manovra
- Cavidotto
- Cabina di connessione MT e Sistema di accumulo (BESS)
- Viabilità
- Esistente asfaltata interessata dal passaggio dei mezzi d'opera
- Esistente sterrata interessata dal passaggio dei mezzi d'opera
- Esistente da adeguare
- Nuova da mantenere a fine lavori
- Nuova da mantenere per lavori di manutenzione straordinaria

Unità territoriale di riferimento (raggio)

- 12 km

Punti di ripresa fotografica

- Non integrata da fotosimulazione
- Integrata da fotosimulazione



NUOVO IMPIANTO PER LA PRODUZIONE DI ENERGIA DA FONTE EOLICA
"CAMPOVAGLIO" NEI COMUNI DI TEMPIO PAUSANIA - AGLIENTU (SS)
STUDIO DI IMPATTO AMBIENTALE

PropONENTE
Acciona Energia Global Italia S.r.l.
00147 - Roma
Phone: (+39) 06 50514225
PEC: accionaglobalitalia@legalmail.it



OGGETTO
**MAPPA DEI PUNTI DI RIPRESA FOTOGRAFICA
SU C.T.R.**



TAMBI E FIRME
Studio Rosso
INGEGNERI ASSOCIATI
VIA ROSSO PIAZZA N. 11 - 10145 TORINO
VIA S. MARCO N. 17 - 09101 CAGLIARI
TEL. +39 011 42 77 20
studiorosso@studiorosso.it
www.studiorosso.it

COORDINATORE E RESPONSABILE DELLE ATTIVITÀ: Dott. Ing. **Giorgio Eliso DEMURTAS** CONSENSUA
CONSENSUA AMBIENTALE: Dott. Ing. **Piero RUBIU** CONSENSUA
SIATER S.r.l. VIA GARIBOLDI N. 17 - 09101 CAGLIARI
VIA S. MARCO N. 17 - 09101 CAGLIARI

DESCRIZIONE	EMISSIONE	REDAZIONE	CONTROLLATO	APPROVATO
DATA	09/2023	Dott. Ing. Riccardo Murru		
ORA LAVORO	200h			
TIPOL. LAVORO	V			
SETTORE	S			
N. ATTIVITÀ	02			
TIPOL. ELAB.	PL			
TIPOL. DOC.	T			
GIORNI ELABORATI	17			
VERSIONE	0			

Scale 1:35.000

ELABORATO
V.2.17