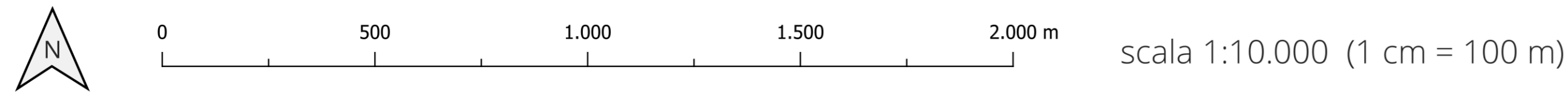


# CARTA DEI VINCOLI AMBIENTALI



datum WGS84 | proiezione UTM | zona 32N | EPSG 32632

## LEGENDA

### Nuovo impianto per la produzione di energia elettrica da fonte eolica "Campovaglio"

- Aerogeneratore
- Piazzale di manovra
- Cavidotto
- Cabina di connessione MT e Sistema di accumulo (BESS)
- Viabilità
- Esistente asfaltata interessata dal passaggio dei mezzi d'opera
- Esistente sterrata interessata dal passaggio dei mezzi d'opera
- Esistente da adeguare
- Nuova da mantenere a fine lavori
- Nuova da mantenere per lavori di manutenzione straordinaria

### Aree dichiarate di notevole interesse pubblico vincolate con provvedimento amministrativo

- D.lgs. 42/2004 - Art. 136 | Codice dei beni culturali e del paesaggio
- Perimetri non esaminati dal Comitato del Piano Paesaggistico Regionale

### Aree percorse e/o danneggiate dal fuoco

- Soprassuoli boschivi

### Pericolosità geomorfologica

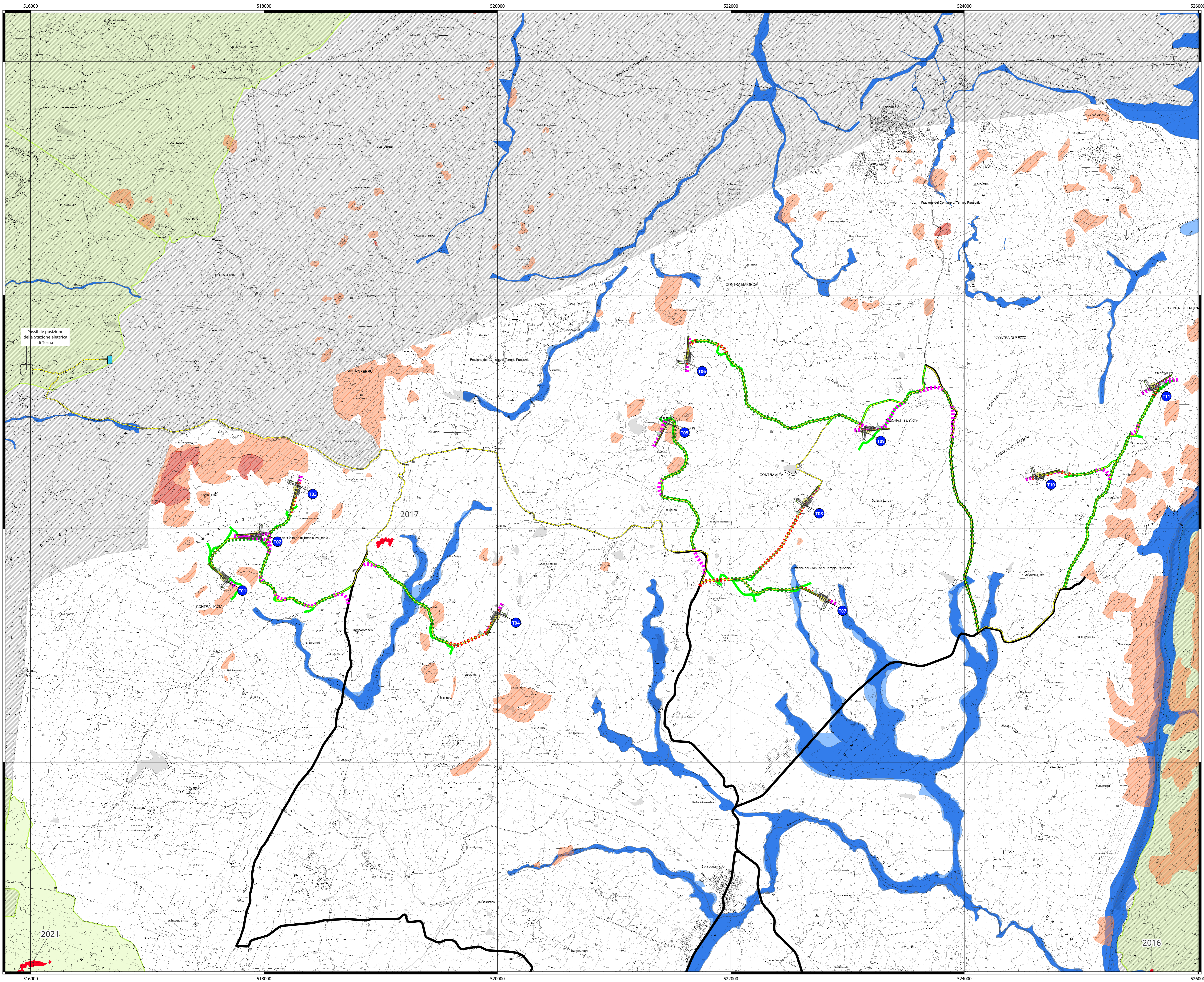
- Piano stralcio per l'Assetto Idrogeologico (aggiornato al 2022)
- Hg3 - Aree a pericolosità geomorfologica Elevata
- Hg4 - Aree a pericolosità geomorfologica Molto elevata

### Pericolosità idraulica

- Piano stralcio per l'Assetto Idrogeologico (aggiornato al 2022)
- H3 - Aree a pericolosità idraulica Elevata
- H4 - Aree a pericolosità idraulica Molto elevata

### Vincolo idrogeologico

- L. 991/1952 - Art. 18 | Provvedimenti in favore dei territori montani



Possibile posizione della Stazione elettrica di Terna

2017

2021

2016

Comune di  
Tempio Pausania

Comune di  
Aglientu

Regione Sardegna

**NUOVO IMPIANTO PER LA PRODUZIONE DI ENERGIA DA FONTE EOLICA "CAMPOVAGLIO" NEI COMUNI DI TEMPIO PAUSANIA - AGLIENTU (SS)**

**STUDIO DI IMPATTO AMBIENTALE**

Proprietario: Acciona Energia Global Italia S.r.l.  
Via Achille Campanile, 73  
00147 - Roma  
Phone: (+39) 06 50514225  
PEC: accionaglobalitalia@legalmail.it

**CARTA DEI VINCOLI AMBIENTALI**

**SRISA**  
STUDIO ROSSO  
INGEGNERI ASSOCIATI  
Via Rodolfo Pico N. 11 - 10145 - TORINO  
Via S. Maria N. 15 - 09012 - CAGLIARI  
Tel. +39 011 47 72 90 00  
studio@srisa.it  
www.srisa.it

CONSENSUATA  
CONSERVATORE AMBIENTALE: Dott. Ing. Giorgio Eliso DEMURTAS  
CONSERVATORE AMBIENTALE: Dott. For. Piero RUBIU  
SIATER S.R.L. VIA GARIBOLDI 7 - 07100 - SASSARI

DESCRIZIONE	EMISSIONE	REDAZIONE	CONTROLLATO	APPROVATO
DATA	09/2023			
COD. LAVORO	2008			
TITOLO LAVORO	V			
SETTORE	S			
N. ATTIVITA'	02			
TITOLO ELAB.	PL			
TITOLO DOC.	T			
ELABORATO	10			
VERSIONE	0			

Scale 1:10.000

ELABORATO  
**V.2.19**