

CARTA INSEDIATIVA E DEGLI INSEDIAMENTI STORICO-CULTURALI (PPR)

0 500 1.000 1.500 2.000 m scala 1:10.000 (1 cm = 100 m)

datum WGS84 | proiezione UTM | zona 32N | EPSG 32632

LEGENDA

Nuovo impianto per la produzione di energia elettrica da fonte eolica "Campovaglio"

- Aerogeneratore
- Piazzale di manovra
- Cavidotto
- Cabina di connessione MT e Sistema di accumulo (BESS)
- Viabilità
 - Esistente asfaltata interessata dal passaggio dei mezzi d'opera
 - Esistente sterrata interessata dal passaggio dei mezzi d'opera
 - Esistente da adeguare
 - Nuova da mantenere a fine lavori
 - Nuova da mantenere per lavori di manutenzione straordinaria

Edificato in zona agricola

- Insediamento storico sparso (stazzo)
- Nuclei, case sparse ed insediamenti specializzati

Insedimenti turistici

- Insediamenti turistici

Insedimenti produttivi

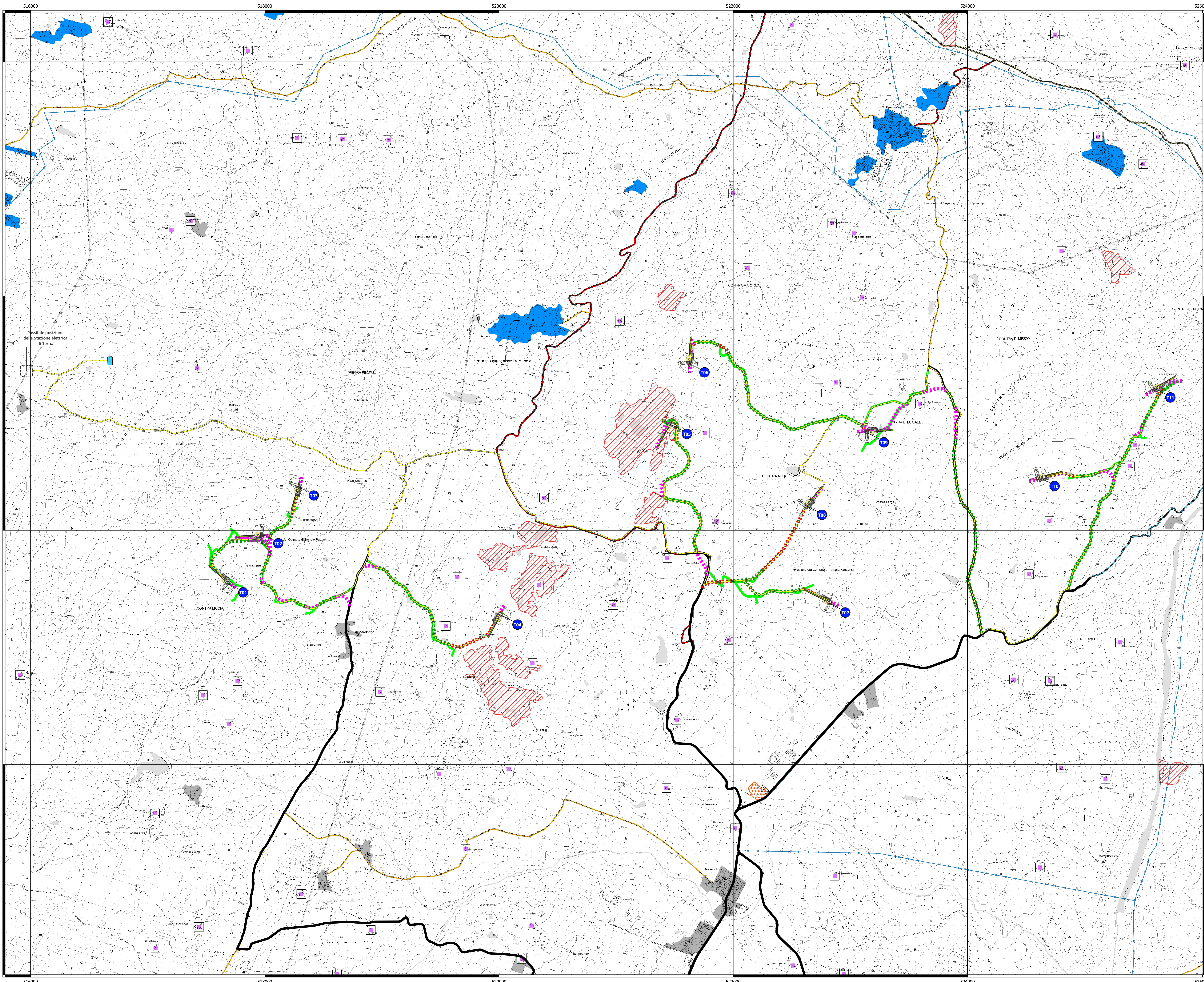
- Aree estrattive di seconda categoria (cave)

Aree speciali

- Aree speciali e Aree militari

Sistema delle infrastrutture

- Rete della viabilità**
 - Strade statali e provinciali
 - Strade statali e provinciali a specifica valenza paesaggistica e panoramica
 - Strade statali e provinciali a specifica valenza paesaggistica e panoramica di fruizione turistica
 - Rete stradale locale
- Ciclo delle acque**
 - Condotta idrica
- Ciclo dell'energia elettrica**
 - Linea elettrica



Comune di Tempio Pausania | Comune di Aglientu
Regione Sardegna

NUOVO IMPIANTO PER LA PRODUZIONE DI ENERGIA DA FONTE EOLICA "CAMPOVAGLIO" NEI COMUNI DI TEMPIO PAUSANIA - AGLIENTU (SS)
STUDIO DI IMPATTO AMBIENTALE

Acciona Energia Global Italia S.r.l.
Via Achille Campanile, 73
00147 - Roma
Phone: (+39) 06 50514225
PEC: accionaglobalitalia@legalmail.it

CARTA INSEDIATIVA E DEGLI INSEDIAMENTI STORICO-CULTURALI (PPR)

SRISA STUDIO ROSSO
INGEGNERI ASSOCIATI
VIA ROSSO PIUMI N. 11 - 10145 TORINO
P. IVA N. 01501810123 - TEL. +39 011 42 72 40
studio@studiorosso.it
www.studiorosso.it

Coordinatore e responsabile delle attività: Dott. Ing. Giorgio Eliso DEMURTAS
Consulenza Ambientale: Dott. For. Piero RUBIU
SIATER S.r.l. VIA CAGLIARI 7 - 07100 - SASSARI

CONSENSUA
Studio Gioed
VIA S. ANTONIO N. 119 - 09121 - CAGLIARI

DESCRIZIONE	EMISSIONE	REDAZIONE	CONTRASTO	APPROVATO
DATA	09/2023			
COD. LAVORO	2008			
TITOLO LAVORO	V			
CATEGORIA	S			
N. ATTIVITA'	02			
TITOLO ELAB.	PL			
TITOLO DOC.	T			
DI ELABORATO	20			
VERSIONE	0			

Scale 1:10.000

ELABORATO
V.2.20