

RETE STRADALE E RETE IDROGRAFICA

0 500 1.000 1.500 2.000 m scala 1:10.000 (1 cm = 100 m)

datum WGS84 | proiezione UTM | zona 32N | EPSG 32632

LEGENDA

Nuovo impianto per la produzione di energia elettrica da fonte eolica "Campovaglio"

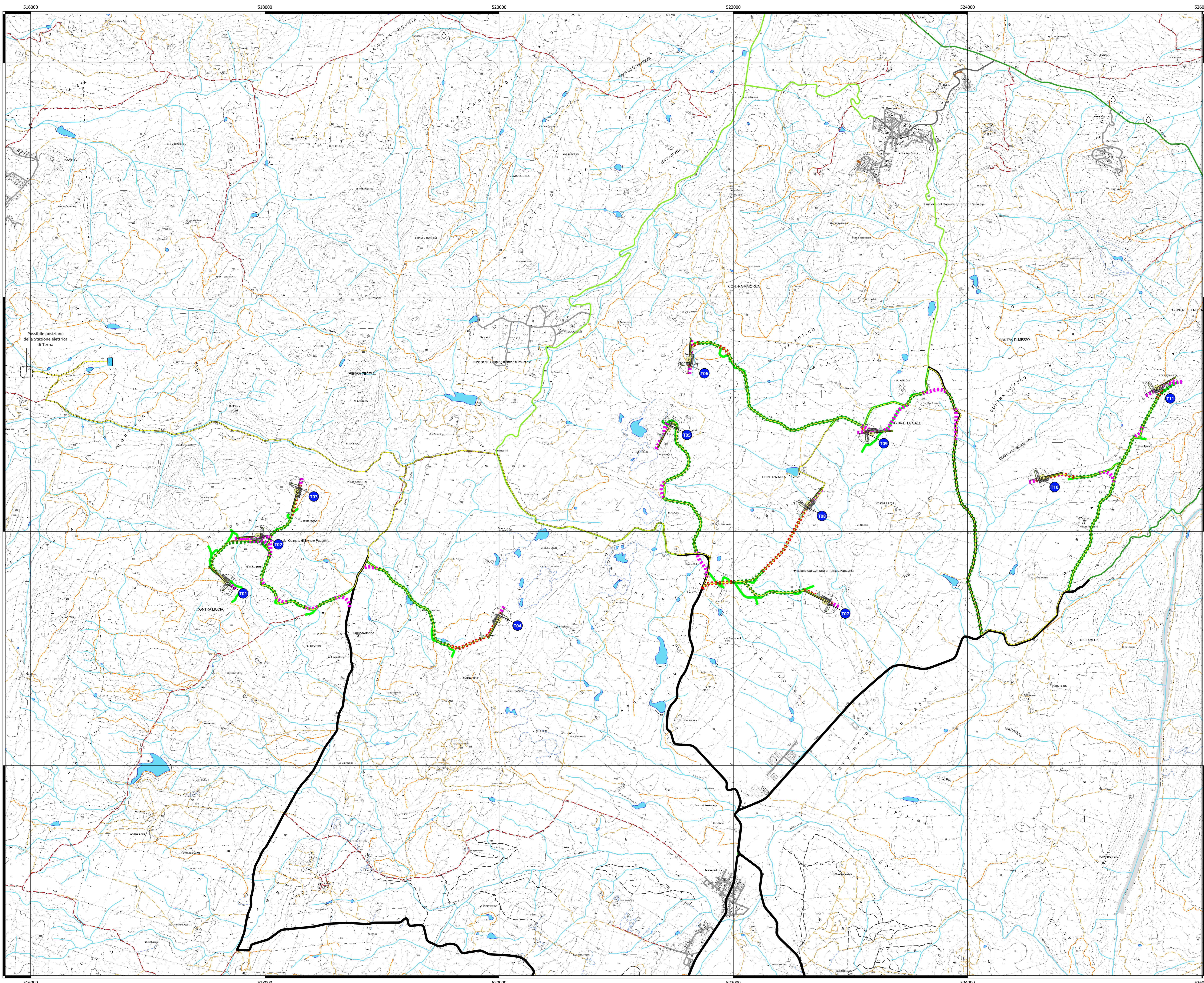
- Aerogeneratore
- Piazzale di manovra
- Cavidotto
- Cabina di connessione MT e Sistema di accumulo (BESS)
- Viabilità
- Esistente asfaltata interessata dal passaggio dei mezzi d'opera
- Esistente sterrata interessata dal passaggio dei mezzi d'opera
- Esistente da adeguare
- Nuova da mantenere a fine lavori
- Nuova da mantenere per lavori di manutenzione straordinaria

Viabilità, mobilità e trasporti

- Strada extraurbana principale
- Strada extraurbana secondaria
- Strada locale
- Strada urbana di quartiere
- Strada urbana di scorrimento
- Strada campestre
- Strada carrareccia / carreggiabile
- Sentiero facile
- Tratturo
- Stradello interno

Idrografia

- Fiumi, rii, canali e vene
- Specchi d'acqua, laghi artificiali e cave in falda
- Affioramenti naturali



NUOVO IMPIANTO PER LA PRODUZIONE DI ENERGIA DA FONTE EOLICA "CAMPOVAGLIO" NEI COMUNI DI TEMPIO PAUSANIA - AGLIENTU (SS)
STUDIO DI IMPATTO AMBIENTALE

Proprietario: **Acciona Energia Global Italia S.r.l.**
 Via Achille Campanile, 73
 00147 - Roma
 Phone: (+39) 06 50514225
 PEC: accionaglobalitalia@legalmail.it

OGGETTO: **RETE STRADALE E RETE IDROGRAFICA**

Elaborato da: **SRISA STUDIO ROSSO**
 INGEGNERI ASSOCIATI
 VIA ROSSO PIUMI N. 11 - 10145 TORINO
 VIA S. MARCO N. 19 - 09012 CALANGI
 TEL. +39 011 47 72 200
 studio@studiorosso.it
 www.studiorosso.it

DESCRIZIONE	EMISSIONE	REDAZIONE	CONTRASTO	APPROVATO
DATA	09/2023			
COD. LAVORO	2023			
TITOLO LAVORO	V			
CATEGORIA	S			
N. ATTIVITA'	02			
TITOLO ATTIVITA'	R			
TITOLO DOC.	T			
DI ELABORATO	03			
VERSIONE	0			

Scale 1:10.000
ELABORATO V.2.3