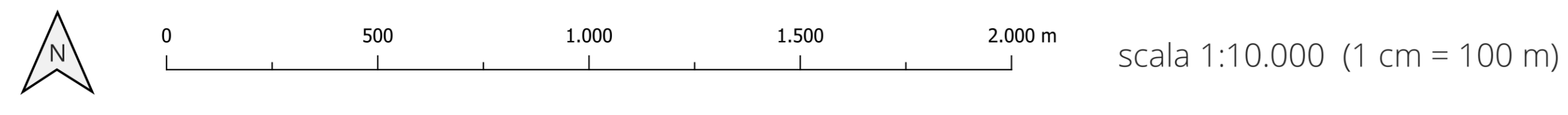
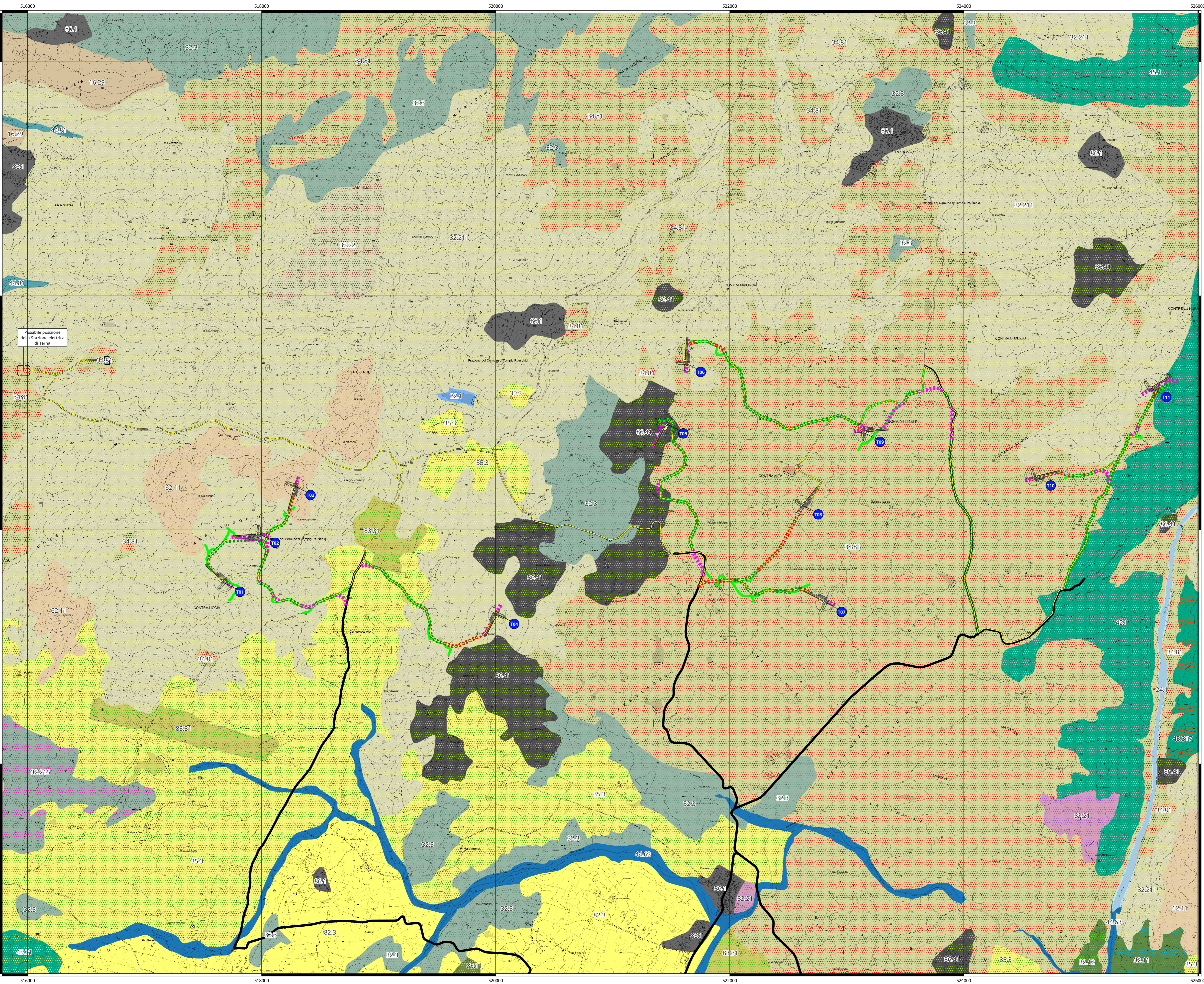


CARTA DELLE FISIONOMIE VEGETAZIONALI E DEGLI ECOSISTEMI



datum WGS84 | proiezione UTM | zona 32N | EPSG 32632



LEGENDA

- Nuovo impianto per la produzione di energia elettrica da fonte eolica "Campovaglio"**
- Aerogeneratore
 - Piazzale di manovra
 - Cavidotto
 - Cabina di connessione MT e Sistema di accumulo (BESS)
 - Viabilità
 - Esistente asfaltata interessata dal passaggio dei mezzi d'opera
 - Esistente sterrata interessata dal passaggio dei mezzi d'opera
 - Esistente da adeguare
 - Nuova da mantenere a fine lavori
 - Nuova da mantenere per lavori di manutenzione straordinaria

- Camarda I., Carta L., Laureti L., Angelini P., Brunu A., Brundu G., 2011
Carta della Natura della Regione Sardegna: Carta degli habitat alla scala 1:50.000
- 16.29 - Dune alberate
 - 22.1 - Acque dolci (laghi, stagni)
 - 24.1 - Corsi fluviali (acque correnti dei fiumi maggiori)
 - 32.11 - Matorral di querce sempreverdi
 - 32.12 - Matorral ad olivastro e lentisco
 - 32.211 - Macchia bassa a olivastro e lentisco
 - 32.215 - Macchia bassa a Calicotome sp. pl.
 - 32.22 - Formazioni ad Euphorbia dendroides
 - 32.3 - Garighe e macchie mesomediterranee silicicole
 - 34.81 - Prati mediterranei submontani (incl. vegetazione mediterranea e submediterranea postculturale)
 - 35.3 - Prateri silicicoli mediterranei
 - 44.63 - Foreste mediterranee ripariali a frassino
 - 44.81 - Gallerie a tamerice e oleari
 - 45.1 - Formazione a olivastro e carrubo
 - 45.21 - Sugherete tirreniche
 - 45.317 - Lecceete sarde
 - 62.11 - Rupi mediterranee
 - 82.3 - Colture di tipo estensivo e sistemi agricoli complessi
 - 83.11 - Oliveti
 - 83.21 - Vigneti
 - 83.31 - Piangioni di confere
 - 86.1 - Città, centri abitati
 - 86.41 - Cave

Comune di Tempio Pausania
 Comune di Aglientu
 Regione Sardegna

NUOVO IMPIANTO PER LA PRODUZIONE DI ENERGIA DA FONTE EOLICA "CAMPOVAGLIO" NEI COMUNI DI TEMPIO PAUSANIA - AGLIENTU (SS)

STUDIO DI IMPATTO AMBIENTALE

Proprietario: **Acciona Energia Global Italia S.r.l.**
 Via Achille Campanile, 73
 00147 - Roma
 Phone: (+39) 06 50514225
 PEC: accionaglobalitalia@legalmail.it

OGGETTO:

CARTA DELLE FISIONOMIE VEGETAZIONALI E DEGLI ECOSISTEMI

SRISA STUDIO ROSSO
 INGEGNERI ASSOCIATI
 VIA ROSSO PIUMI N. 11 - 10145 TORINO
 VIA S. MARCONI N. 175 - 00187 CAGLIARI
 TEL. +39 011 47 72 00 - CAGLIARI
 studio@srisa.it

Coordinatore e responsabile delle attività: Dott. Ing. **Giorgio Eliso DEMURTAS**

CONSENSUAZIONE: **Studio Gioed**
 Consulenza Ambientale: Dott. Ing. **Piero RIBU**
 SIATER S.r.l. VIA GARIBOLDI 7 - 07100 - SASSARI

DESCRIZIONE	EMISSIONE	REDAZIONE	CONTROLLATO	APPROVATO
DATA	09/2023			
COD. LAVORO	2023			
TIP. LAVORO	S			
ATTIVITA'	S			
N. ATTIVITA'	02			
TIP. ELAB.	PL			
TIP. DOC.	T			
DI ELABORATO	06			
VERSIONE				

ELABORATO
V.2.6