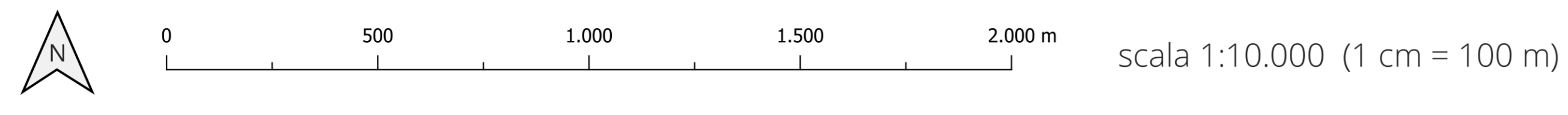
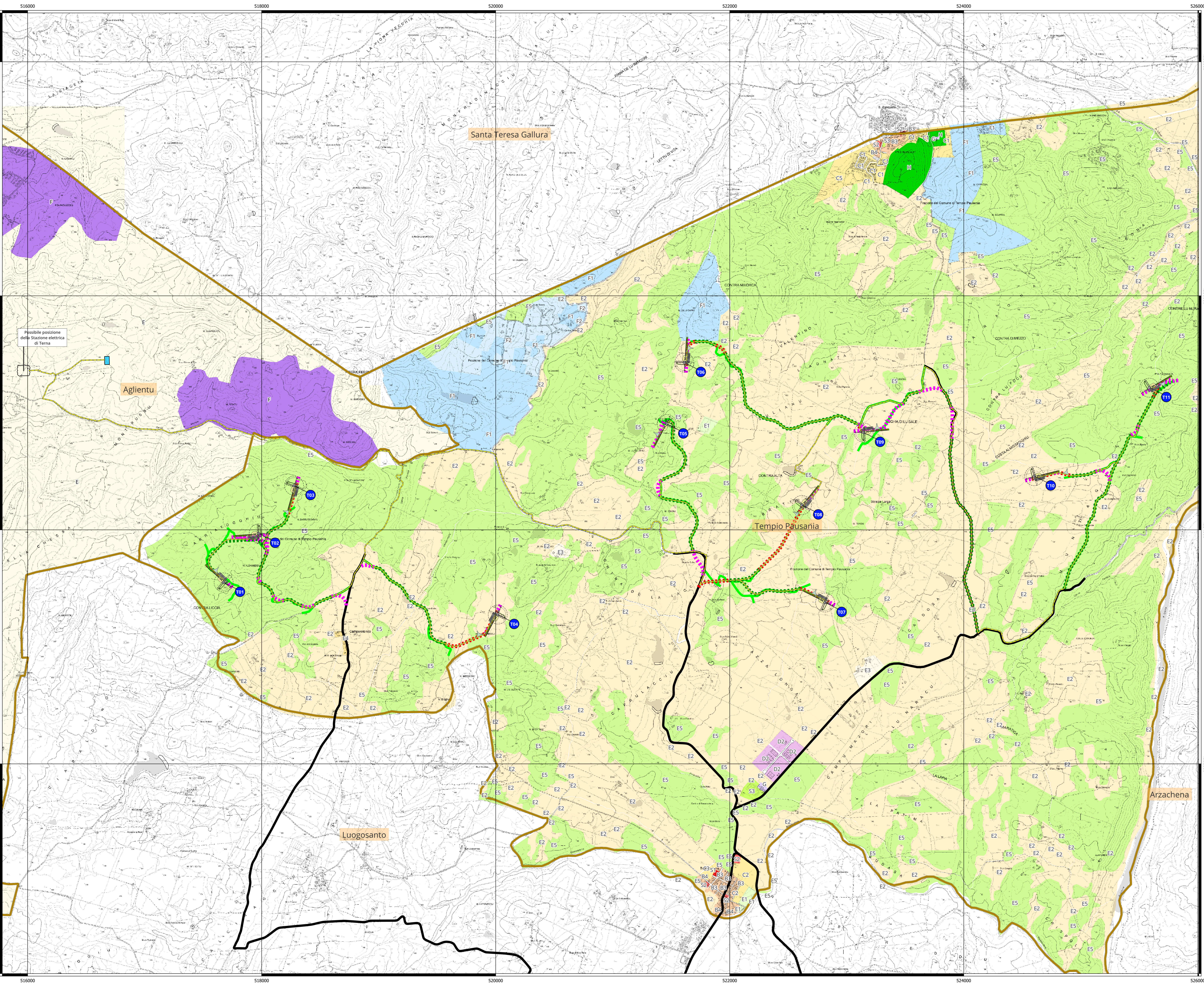


INQUADRAMENTO URBANISTICO COMUNI DI RIFERIMENTO E SEGNALAZIONE DEI VINCOLI DA STRUMENTI URBANISTICI



datum WGS84 | proiezione UTM | zona 32N | EPSG 32632



LEGENDA

- Nuovo impianto per la produzione di energia elettrica da fonte eolica "Campovaglio"**
- Aerogeneratore
 - Piazzole di manovra
 - Cavidotto
 - Cabina di connessione MT e Sistema di accumulo (BESS)
 - Viabilità
 - Esistente asfaltata interessata dal passaggio dei mezzi d'opera
 - Esistente sterrata interessata dal passaggio dei mezzi d'opera
 - Esistente da adeguare
 - Nuova da mantenere a fine lavori
 - Nuova da mantenere per lavori di manutenzione straordinaria

Unità amministrative

Comuni

Piano Urbanistico Comunale di Tempio Pausania

- Zona Territoriale Omogenea 'B' di completamento
 - B - Completamento
- Zona Territoriale Omogenea 'C' di espansione
 - C - Espansione
- Zona Territoriale Omogenea 'D' produttiva
 - D - Produttiva
- Zona Territoriale Omogenea 'E' agricola
 - E1 - Agricola specializzata
 - E2 - Agricola principale
 - E3 - Agricola frammentata
 - E4 - Nucleo sparso in agro
 - E5 - Valenza ambientale
- Zona Territoriale Omogenea 'F' turistica
 - F1 - Espansione
 - F2 - Mantenimento dello stato di fatto
- Zona Territoriale Omogenea 'G' di interesse generale
 - G - Servizi di interesse generale
- Zona Territoriale Omogenea 'H' di salvaguardia
 - H - Salvaguardia
- Zona Territoriale Omogenea 'S' per servizi
 - S1 - Istruzione
 - S2 - Attrezzature di interesse comune
 - S3 - Aree a parco, gioco e sport
 - S4 - Parcheggi

Piano Urbanistico Comunale di Aglientu

- E - Zona agricola
- F - Insediamenti turistici

Comune di Tempio Pausania
Comune di Aglientu
Regione Sardegna

NUOVO IMPIANTO PER LA PRODUZIONE DI ENERGIA DA FONTE EOLICA "CAMPOVAGLIO" NEI COMUNI DI TEMPIO PAUSANIA - AGLIENTU (SS)

STUDIO DI IMPATTO AMBIENTALE

Proprietario: **Acciona Energia Global Italia S.r.l.**
Via Achille Campanile, 73
00147 - Roma
Phone: (+39) 06 50514225
PEC: accionaglobalitalia@legalmail.it

OGGETTO: **INQUADRAMENTO URBANISTICO COMUNI DI RIFERIMENTO E SEGNALAZIONE DEI VINCOLI DA STRUMENTI URBANISTICI**

INGEGNERI ASSOCIATI **STUDIO ROSSO**
Via Rodolfo Pichia 11 - 10145 - TORINO
P.le S. Francesco 9 - 10121 - CAGLIARI
TEL. +39 011 47 77 27
studiorosso@studiorosso.it
www.studiorosso.it

CONSOGLIERE **Studio Gioed**
Consulenza Ambientale - Ing. Piers RIBISI
SIAITER S.r.l. VIA CALANCA 7 - 07100 - SASSARI

DESCRIZIONE	EMISSIONE	REDAZIONE	CONTROLLATO	APPROVATO
DATA	09/2023			
ORA LAVORO	200h			
TIPOL. LAVORO	V			
ATTIVITA'	S			
N. ATTIVITA'	01			
TIPOL. ELAB.	01			
TIPOL. DOC.	T			
DI ELABORATO	0			
VERSIONE	0			

ELABORATO **V.2.9**