



**COMUNE DI  
TEMPIO PAUSANIA**



**REGIONE AUTONOMA  
DELLA SARDEGNA**



**COMUNE DI  
AGLIENTU**

**PROGETTO PER LA REALIZZAZIONE  
E L'ESERCIZIO DI UN IMPIANTO  
DI PRODUZIONE DI ENERGIA ELETTRICA  
DA FONTE EOLICA DENOMINATO  
"PARCO EOLICO BASSACUTENA",  
DELLA POTENZA DI 61,2 MW, LOCALIZZATO  
NEL COMUNE DI TEMPIO PAUSANIA  
E DELLE SOLE OPERE ED INFRASTRUTTURE  
CONNESSE PER IL COLLEGAMENTO  
IN ANTENNA 36 KV CON UNA NUOVA  
STAZIONE ELETTRICA (SE) DELLA RTN  
A 150 KV/36KV DA INSERIRE IN ENTRA-ESCE  
ALLA LINEA RTN A 150 KV "AGLIENTU  
S.TERESA", SITA NEL COMUNE DI AGLIENTU**

## PROPONENTE

**MYT EOLO 1 S.R.L.**  
Via Vecchia Ferriera 22  
36100 Vicenza (VI)  
P.IVA 04436470241  
REGISTRO IMPRESE VI-397007

## PROGETTISTI

**ING. CARLO PERUZZI**  
Via Pallone 6  
37121 Verona (VR)  
P.IVA 03555350234  
PEC: carlo.peruzzi@ingpec.eu

**DR.SSA GEOL.NICOLETTA TOFFALETTI**  
viale G. Marconi 20  
37042 Caldiero (VR)  
P.IVA: 03016450235  
PEC: geonito@pec.epap.it

**DOTT. GEOL. DAVIDE DAL DEGAN**  
Via Strà n. 116  
37042 Caldiero(vr)  
P.IVA: 03197760238  
PEC: davidedaldegan@pec.epap.it

**RENX ITALIA S.R.L.**  
Via Vecchia Ferriera 22  
36100 Vicenza (VI)  
P.IVA 04339940241  
PEC: renx-italia@pec.it

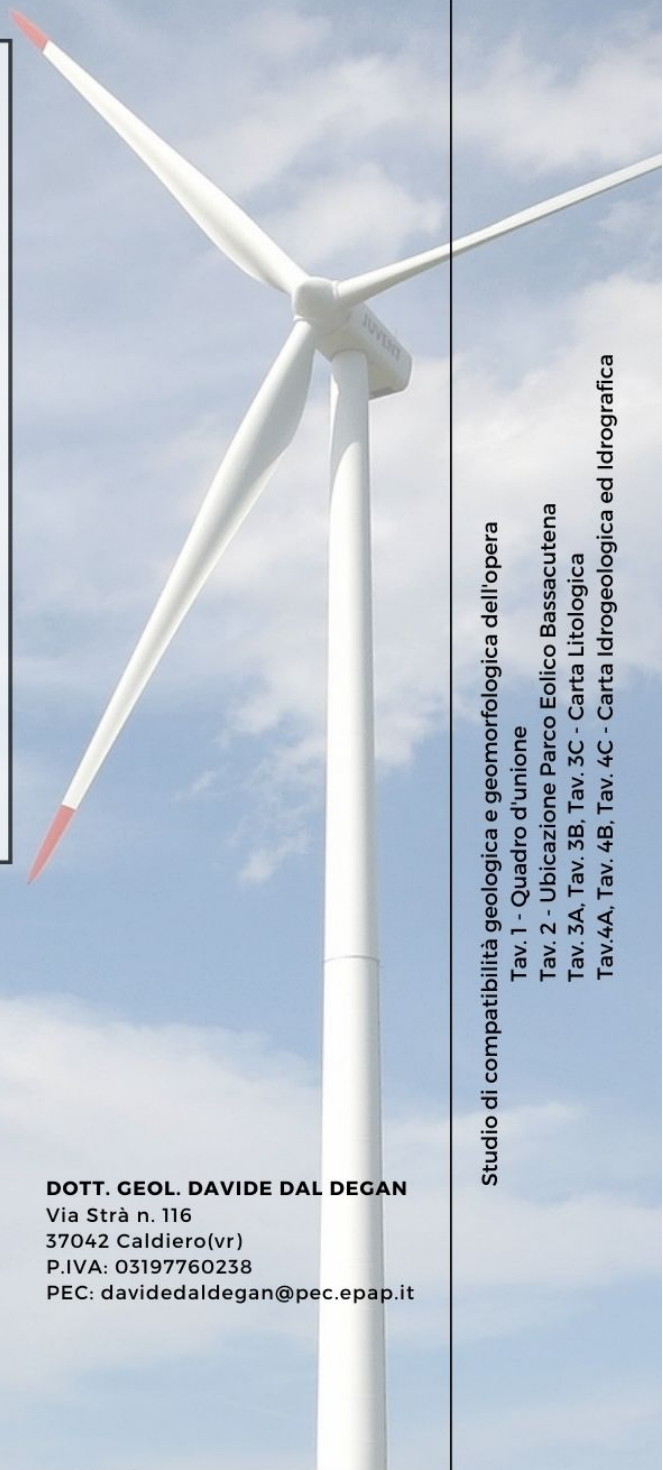


DATA	REVISIONE

**ELABORATO**

**SCGG.EG02**

Studio di compatibilità geologica e geomorfologica dell'opera  
Tav. 1 - Quadro d'Unione  
Tav. 2 - Ubicazione Parco Eolico Bassacutena  
Tav. 3A, Tav. 3B, Tav. 3C - Carta Litologica  
Tav.4A, Tav. 4B, Tav. 4C - Carta Idrogeologica ed Idrografica



<b>Elaborato SCGG.EG02</b>
<b>Tav. 1</b> - Quadro d'unione
<b>Tav. 2</b> - Ubicazione Parco Eolico Bassacutena
<b>Tav. 3A, Tav. 3B, Tav. 3C</b> - Carta Litologica
<b>Tav. 4A, Tav. 4B, Tav. 4C</b> - Carta Idrogeologica ed Idrografica

# TAV. 1 - QUADRO D'UNIONE

Scala 1:25.000

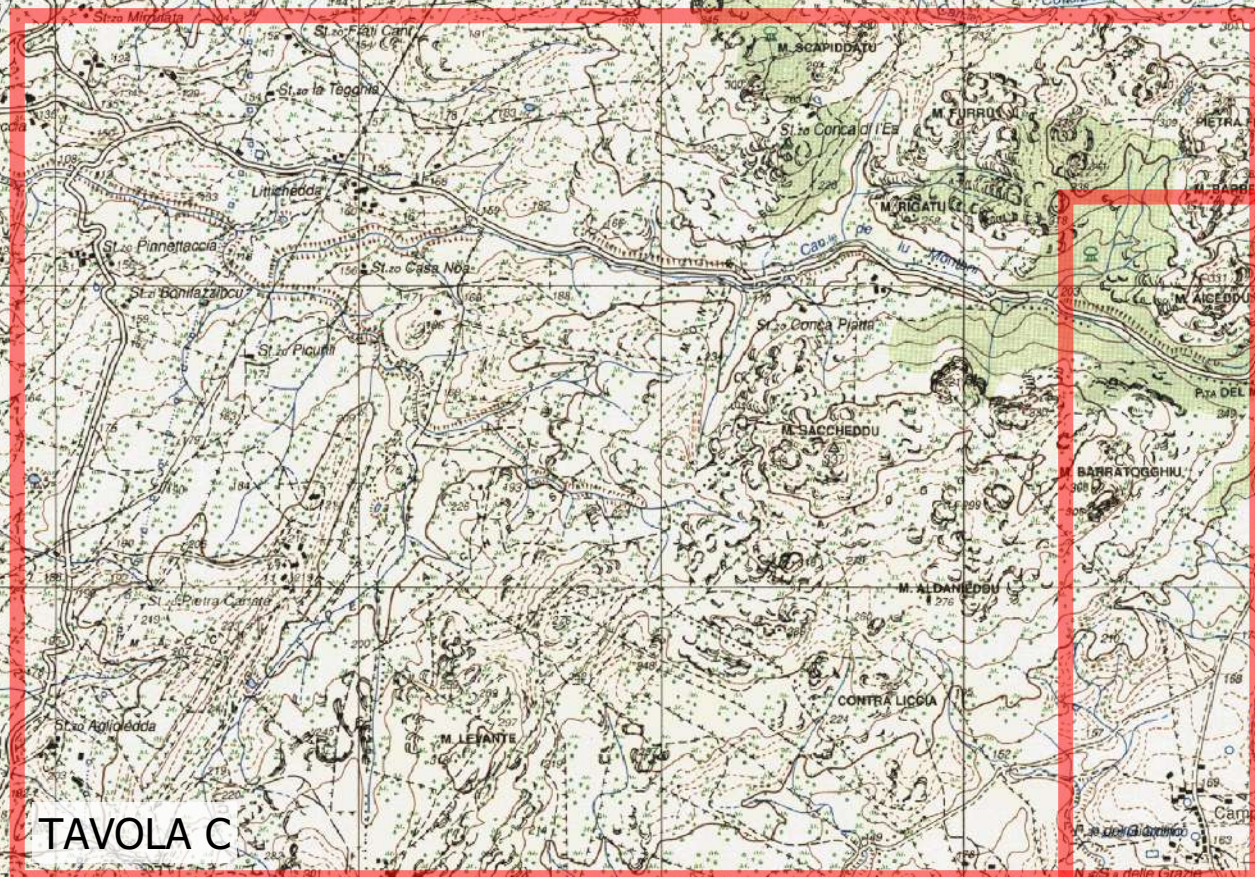


TAVOLA C

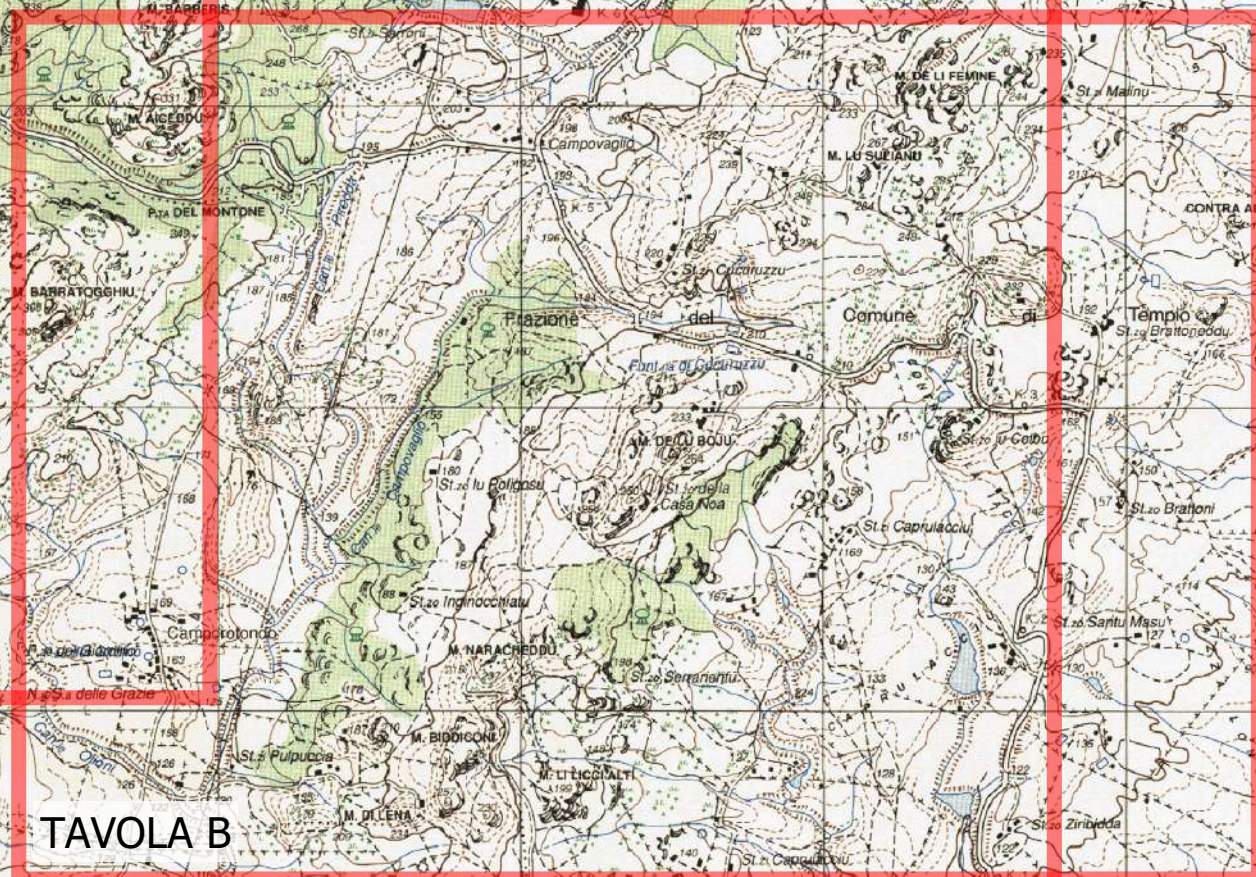


TAVOLA B

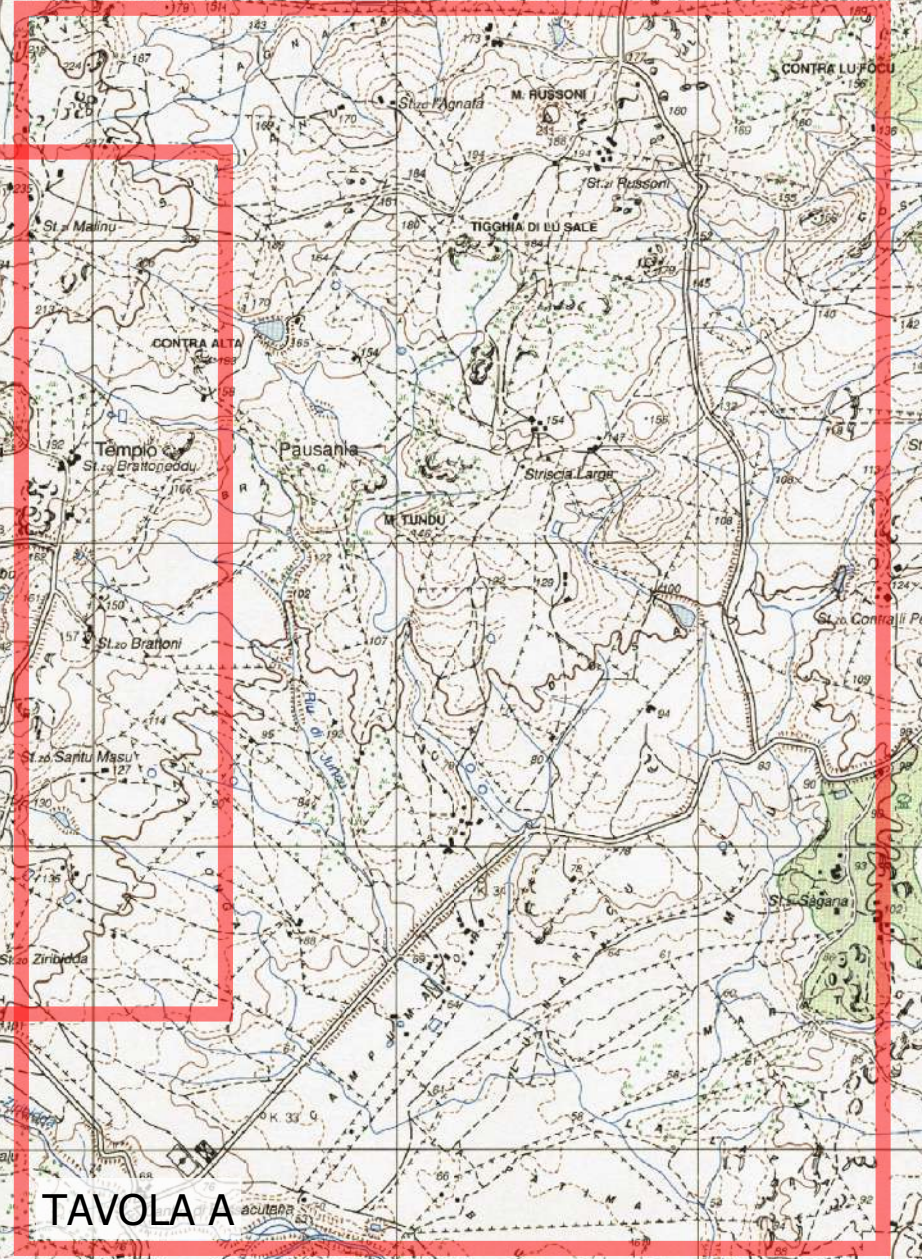
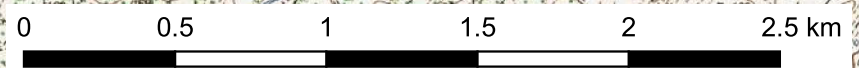
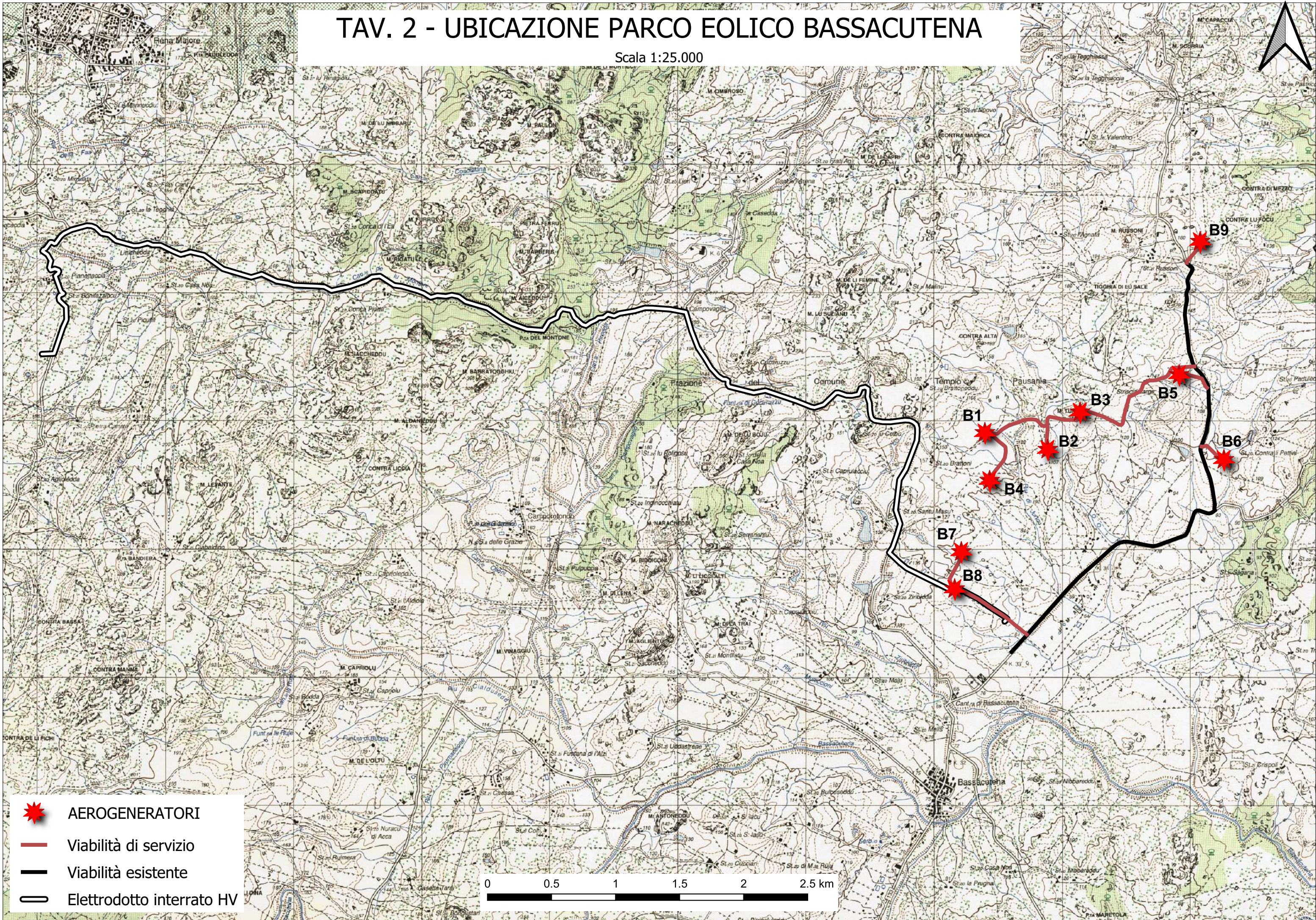






TAVOLA A



# TAV. 2 - UBICAZIONE PARCO EOLICO BASSACUTENA

Scala 1:25.000



-  AEROGENERATORI
-  Viabilità di servizio
-  Viabilità esistente
-  Elettrodotto interrato HV




# TAV. 3A - CARTA LITOLOGICA


 AEROGENERATORI


 Viabilità esistente


 Viabilità di servizio


 Elettrodotto interrato HV


 A1.1 - Leucograniti, Leucomicrograniti, Graniti s.l., Leucosienograniti, Microsienograniti, Sienograniti

 A1.2 - Monzograniti, Leucomonzograniti, "Granodioriti monzogranitiche" Auct.

 A3.1 - Filoni e ammassi acidi (quarzo, riolitici, riolacitici, pegmatitici, applitici, aplopegmatitici, dacitici)

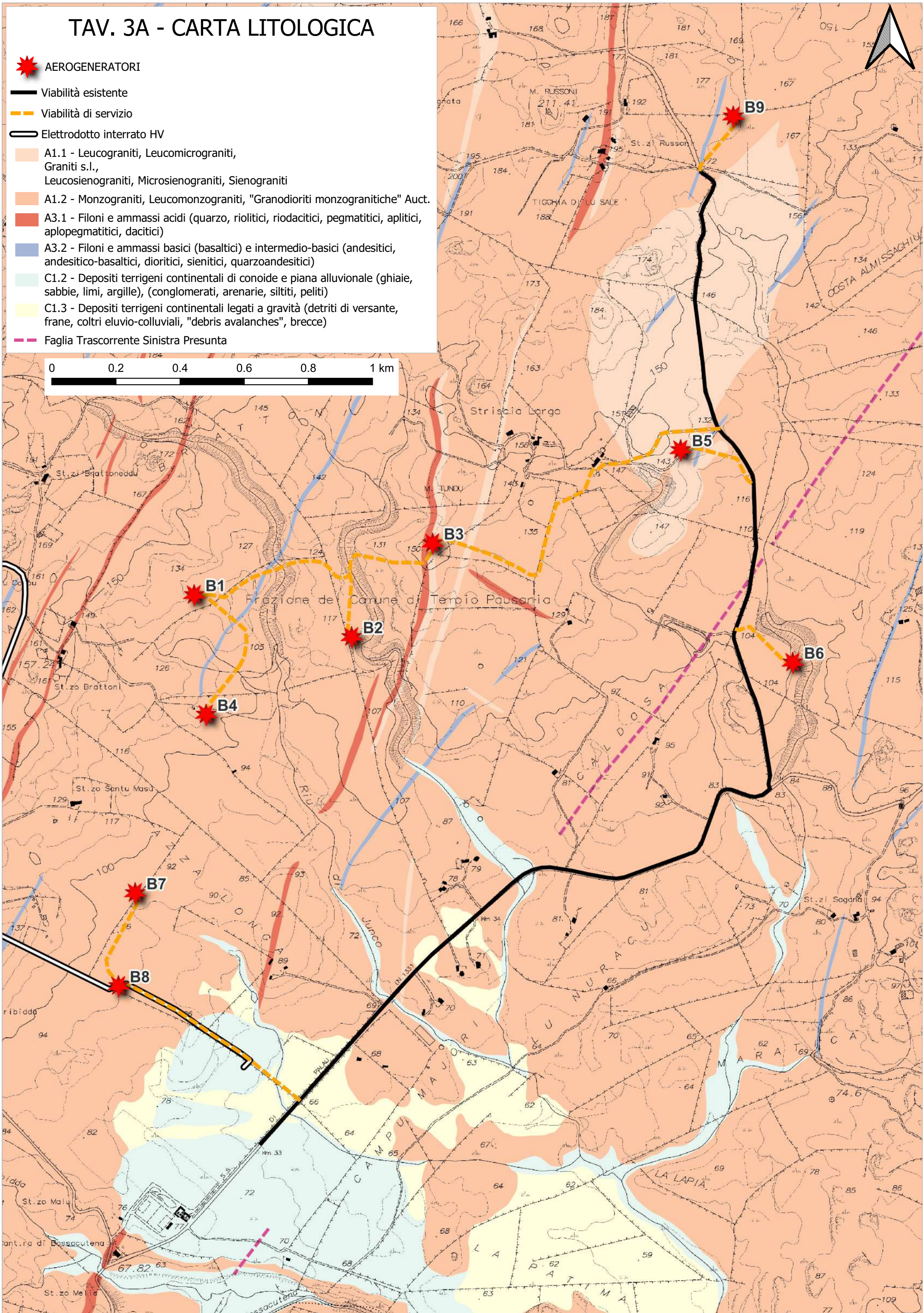
 A3.2 - Filoni e ammassi basici (basaltici) e intermedio-basici (andesitici, andesitico-basaltici, dioritici, sienitici, quarzoandesitici)

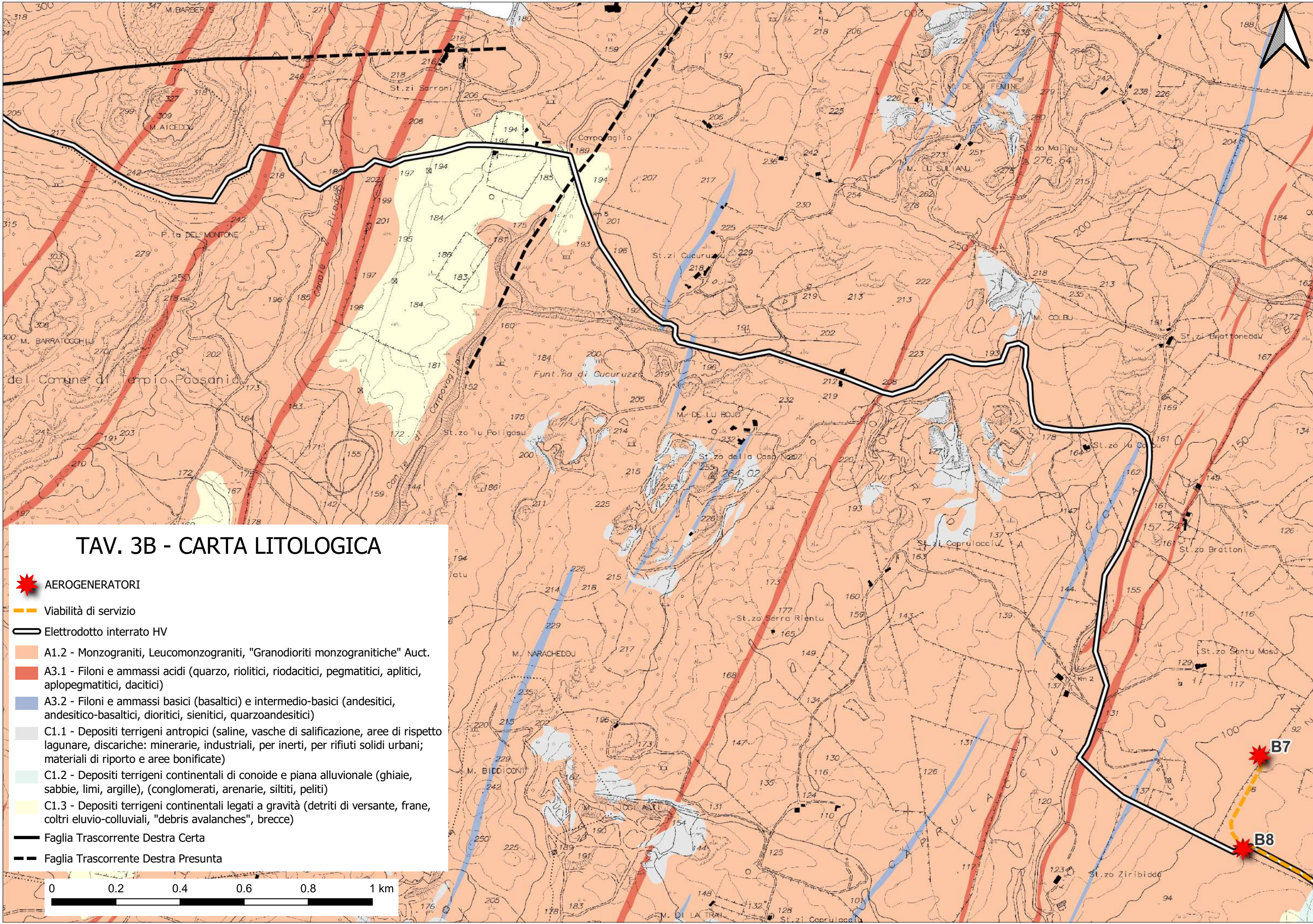
 C1.2 - Depositi terrigeni continentali di conoide e piana alluvionale (ghiaie, sabbie, limi, argille), (conglomerati, arenarie, siltiti, peliti)

 C1.3 - Depositi terrigeni continentali legati a gravità (detriti di versante, frane, coltri eluvio-colluviali, "debris avalanches", breccie)











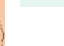
 Faglia Trascorrente Sinistra Presunta

0 0.2 0.4 0.6 0.8 1 km

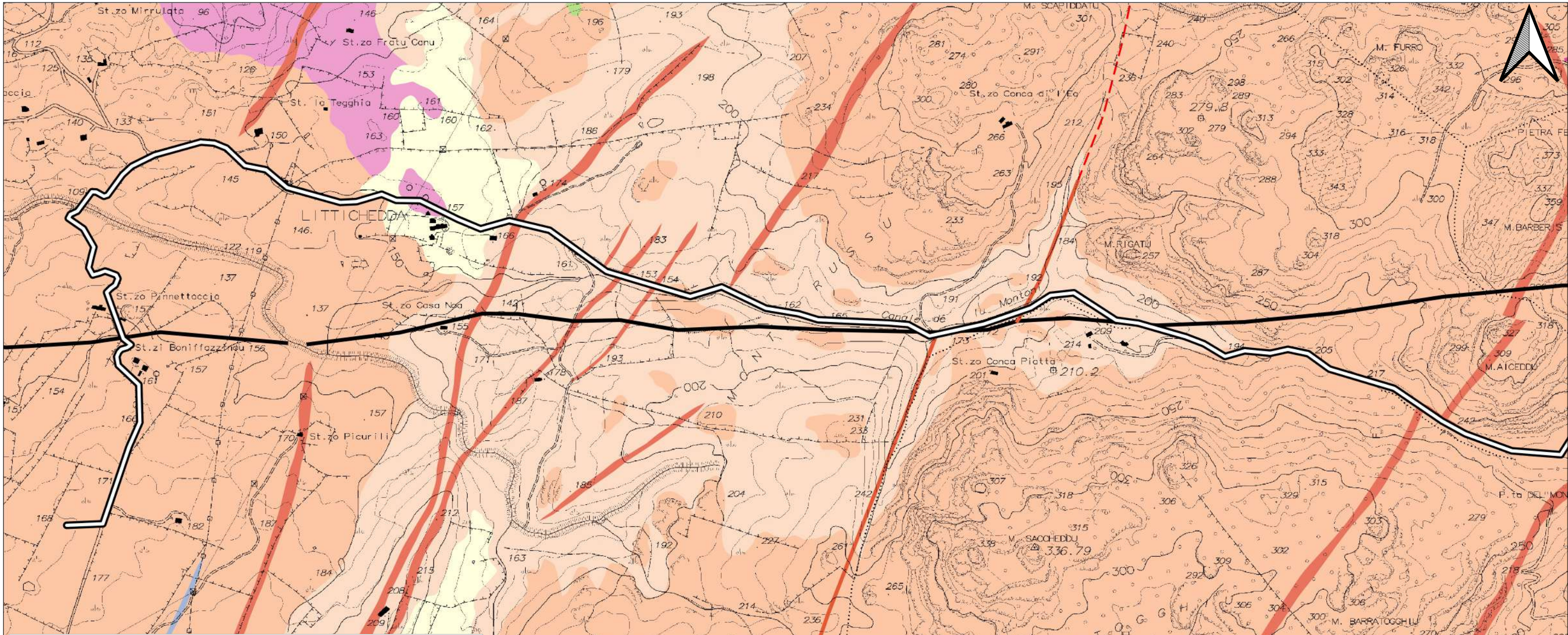




### TAV. 3B - CARTA LITOLOGICA

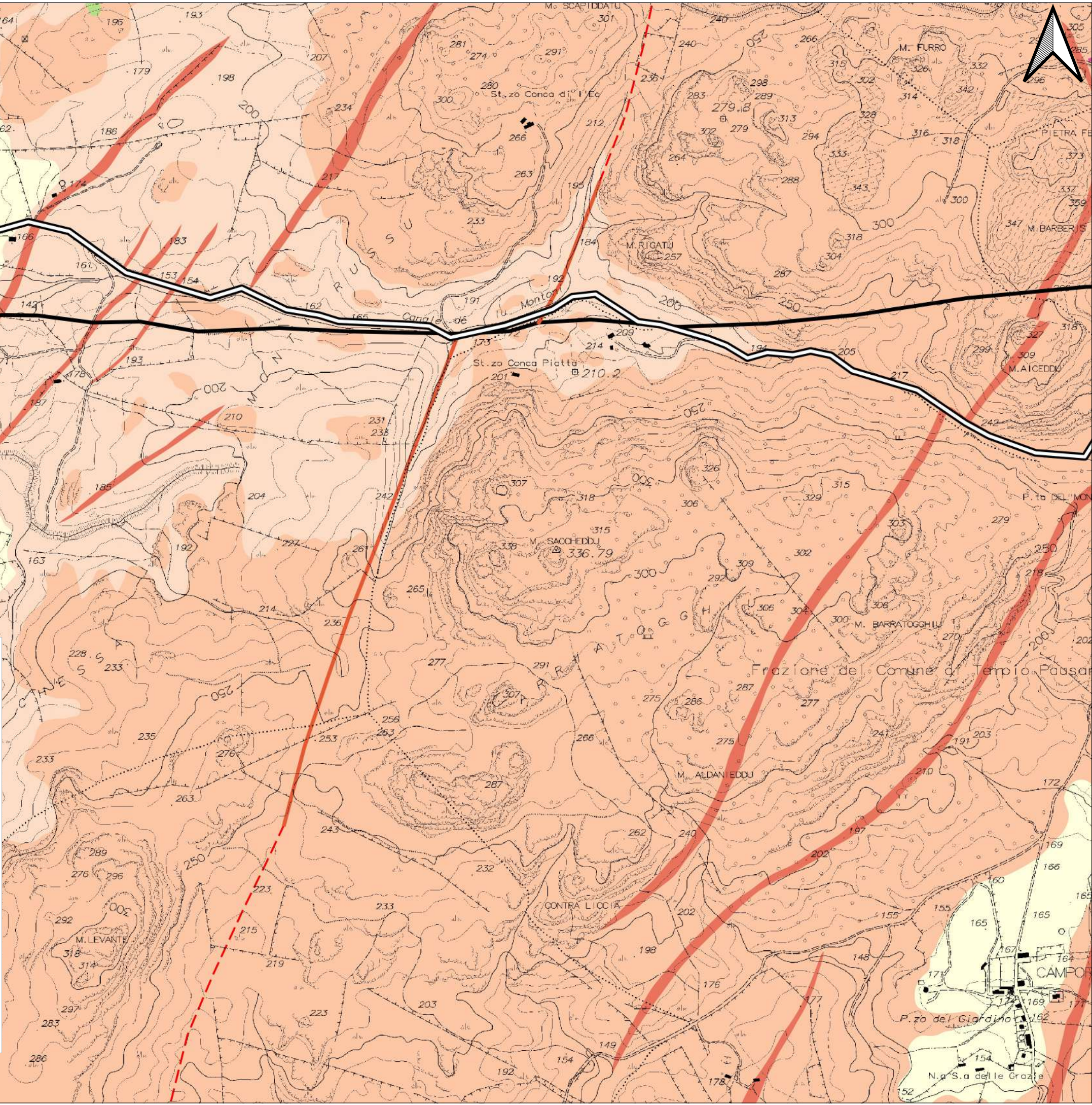
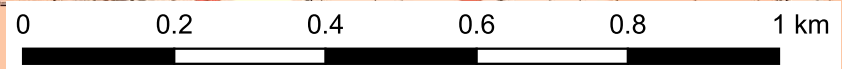
-  AEROGENERATORI
-  Viabilità di servizio
-  Elettrodotto interrato HV
-  A1.2 - Monzograniti, Leucomonzograniti, "Granodioriti monzogranitiche" Auct.
-  A3.1 - Filoni e ammassi acidi (quarzo, riolitici, riodacitici, pegmatitici, aplopegmatitici, dacitici)
-  A3.2 - Filoni e ammassi basici (basaltici) e intermedio-basici (andesitici, andesitico-basaltici, dioritici, sienitici, quarzoandesitici)
-  C1.1 - Depositi terrigeni antropici (saline, vasche di salificazione, aree di rispetto lagunare, discariche: minerarie, industriali, per inerti, per rifiuti solidi urbani; materiali di riporto e aree bonificate)
-  C1.2 - Depositi terrigeni continentali di conoide e piana alluvionale (ghiaie, sabbie, limi, argille), (conglomerati, arenarie, siltiti, peliti)
-  C1.3 - Depositi terrigeni continentali legati a gravità (detriti di versante, frane, coltri eluvio-colluviali, "debris avalanches", breccie)
-  Faglia Trascorrente Destra Certa
-  Faglia Trascorrente Destra Presunta





### TAV. 3C - CARTA LITOLOGICA

- Elettrodotta interrato HV
- A1.1 - Leucograniti, Leucomicrograniti, Graniti s.l., Leucosienograniti, Microsienograniti, Sienograniti
- A1.2 - Monzograniti, Leucomonzograniti, "Granodioriti monzogranitiche" Auct.
- A1.3 - Granodioriti, Granodioriti tonalitiche, Microgranodioriti, Granodioriti monzogranitiche
- A3.1 - Filoni e ammassi acidi (quarzo, riolitici, riodacitici, pegmatitici, aplitici, aplopegmatitici, dacitici)
- A3.2 - Filoni e ammassi basici (basaltici) e intermedio-basici (andesitici, andesitico-basaltici, dioritici, sienitici, quarzoandesitici)
- B1.2 - Migmatiti acide, Diatessiti, Ortogneiss granodioritici, Ortogneiss leucogranitici, Aplopegmatiti e Pegmatiti foliate
- C1.3 - Depositi terrigeni continentali legati a gravità (detriti di versante, frane, coltri eluvio-colluviali, "debris avalanches", breccie)
- Faglia Certa
- Faglia Presunta
- Faglia Trascorrente Destra Certa
- Faglia Trascorrente Sinistra Certa



# TAV. 4A - CARTA IDROGEOLOGICA ED IDROGRAFICA

 AEROGENERATORI


 Viabilità esistente


 Viabilità di servizio

 Elettrodotto interrato HV


 Elemento idrico

 Specchio d'acqua

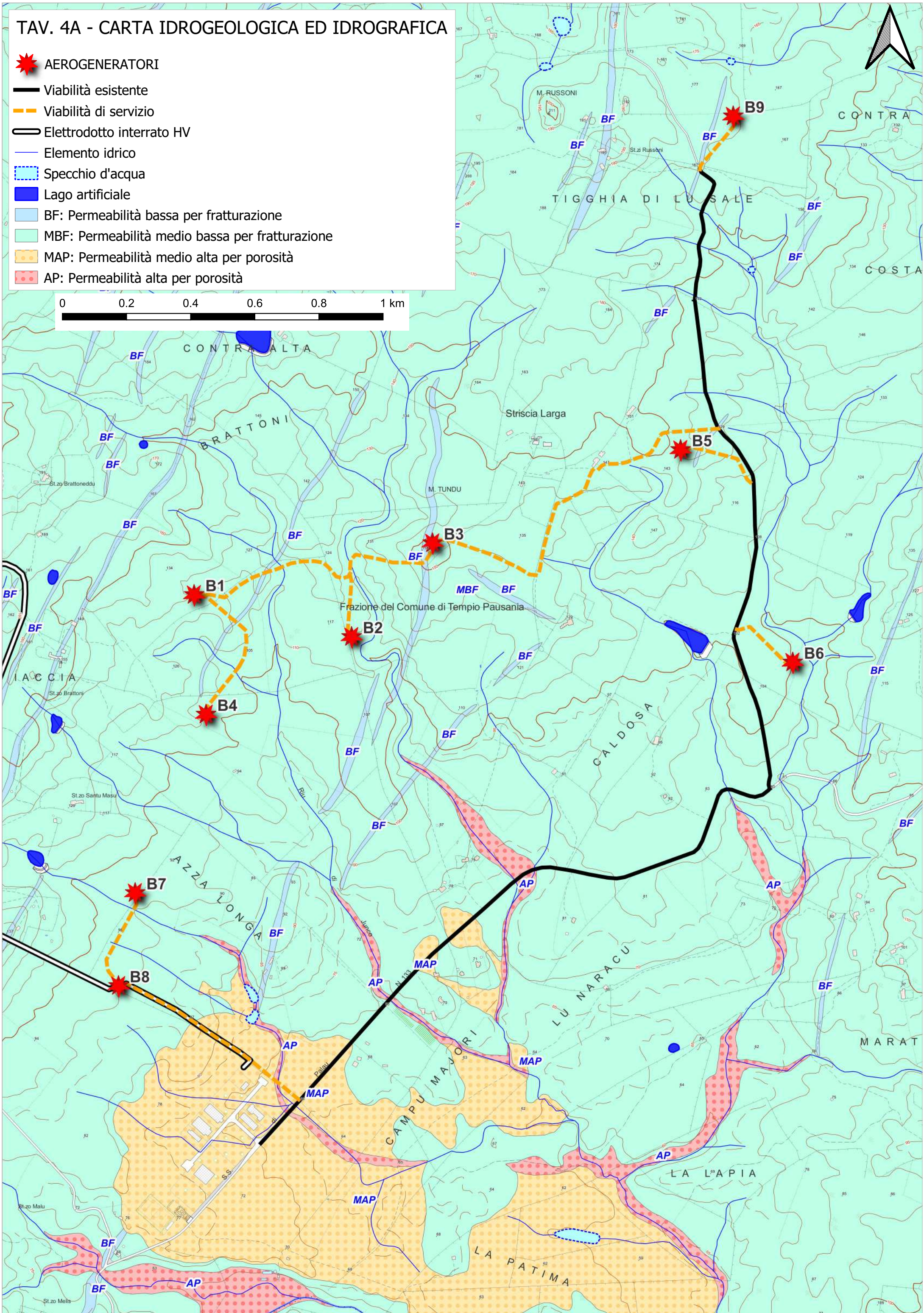
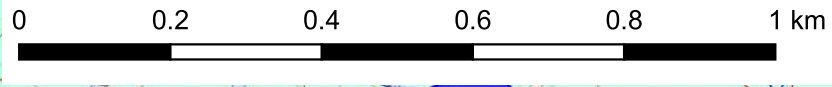
 Lago artificiale

 BF: Permeabilità bassa per fratturazione

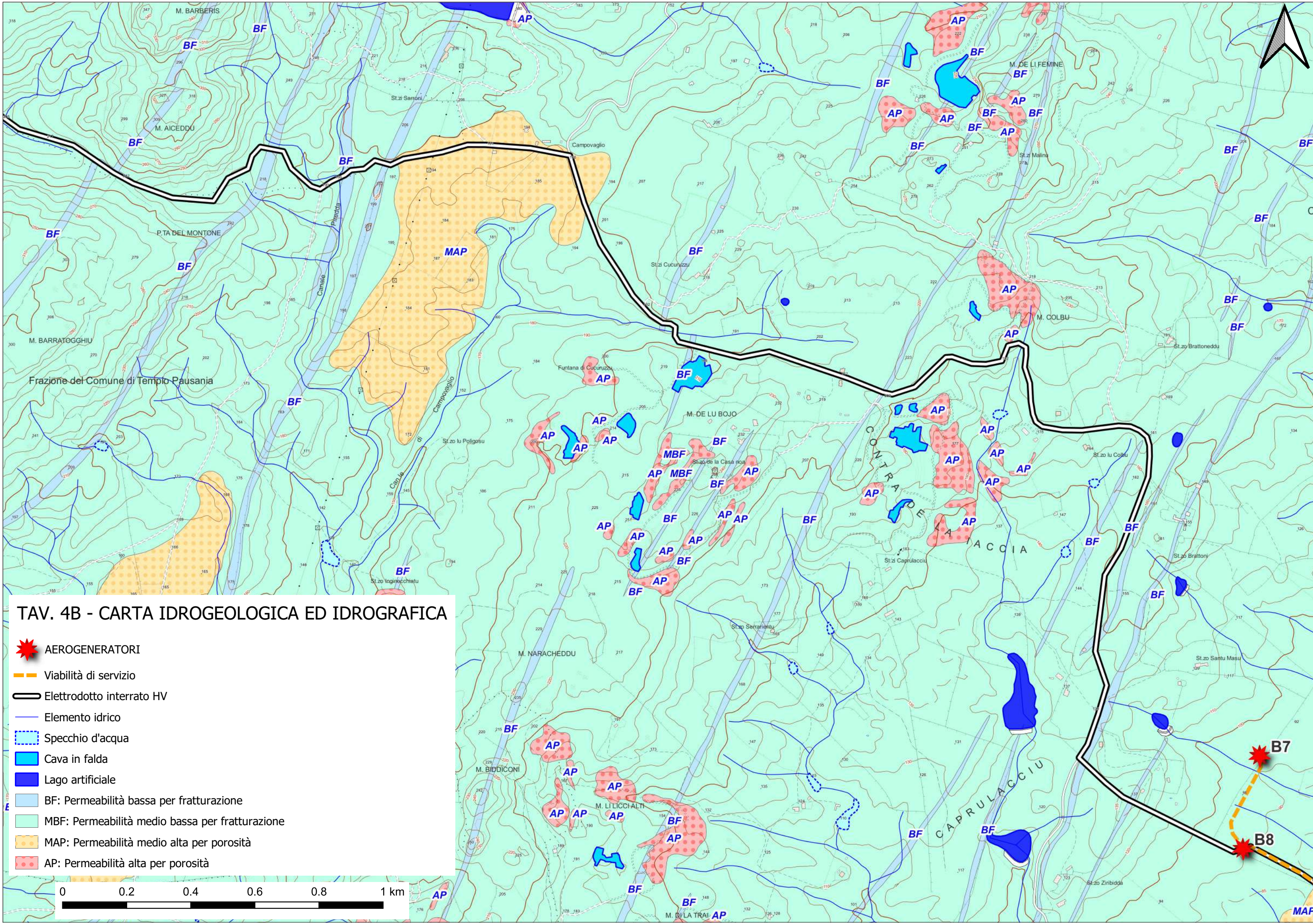
 MBF: Permeabilità medio bassa per fratturazione

 MAP: Permeabilità medio alta per porosità












 AP: Permeabilità alta per porosità

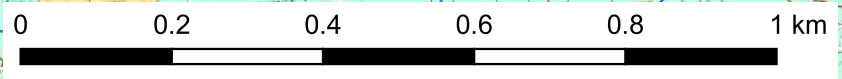


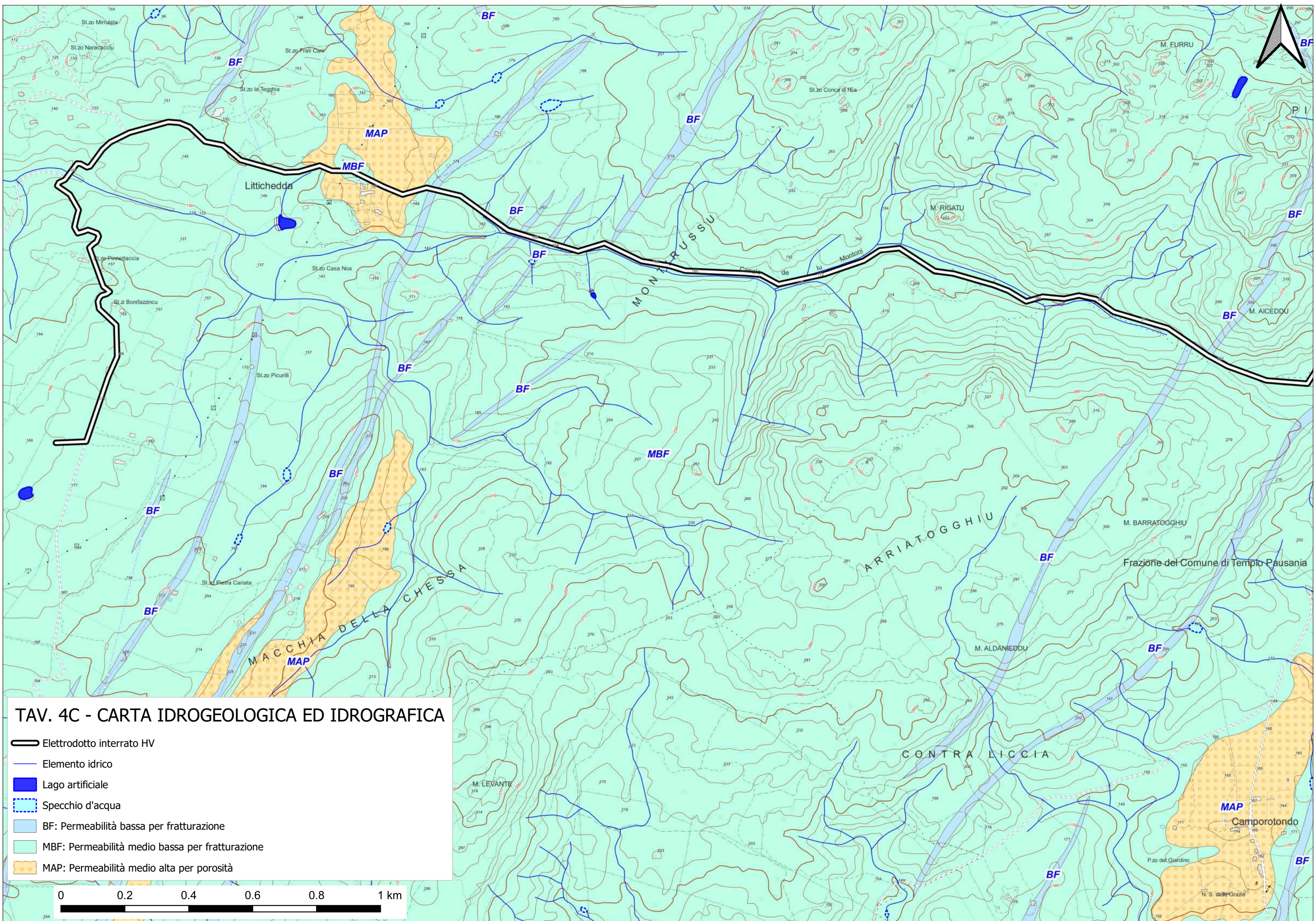




**TAV. 4B - CARTA IDROGEOLOGICA ED IDROGRAFICA**

-  AEROGENERATORI
-  Viabilità di servizio
-  Elettrodotto interrato HV
-  Elemento idrico
-  Specchio d'acqua
-  Cava in falda
-  Lago artificiale
-  BF: Permeabilità bassa per fratturazione
-  MBF: Permeabilità medio bassa per fratturazione
-  MAP: Permeabilità medio alta per porosità
-  AP: Permeabilità alta per porosità





**TAV. 4C - CARTA IDROGEOLOGICA ED IDROGRAFICA**

- Elettrodotto interrato HV
- Elemento idrico
- Lago artificiale
- Specchio d'acqua
- BF: Permeabilità bassa per fratturazione
- MBF: Permeabilità medio bassa per fratturazione
- MAP: Permeabilità medio alta per porosità

