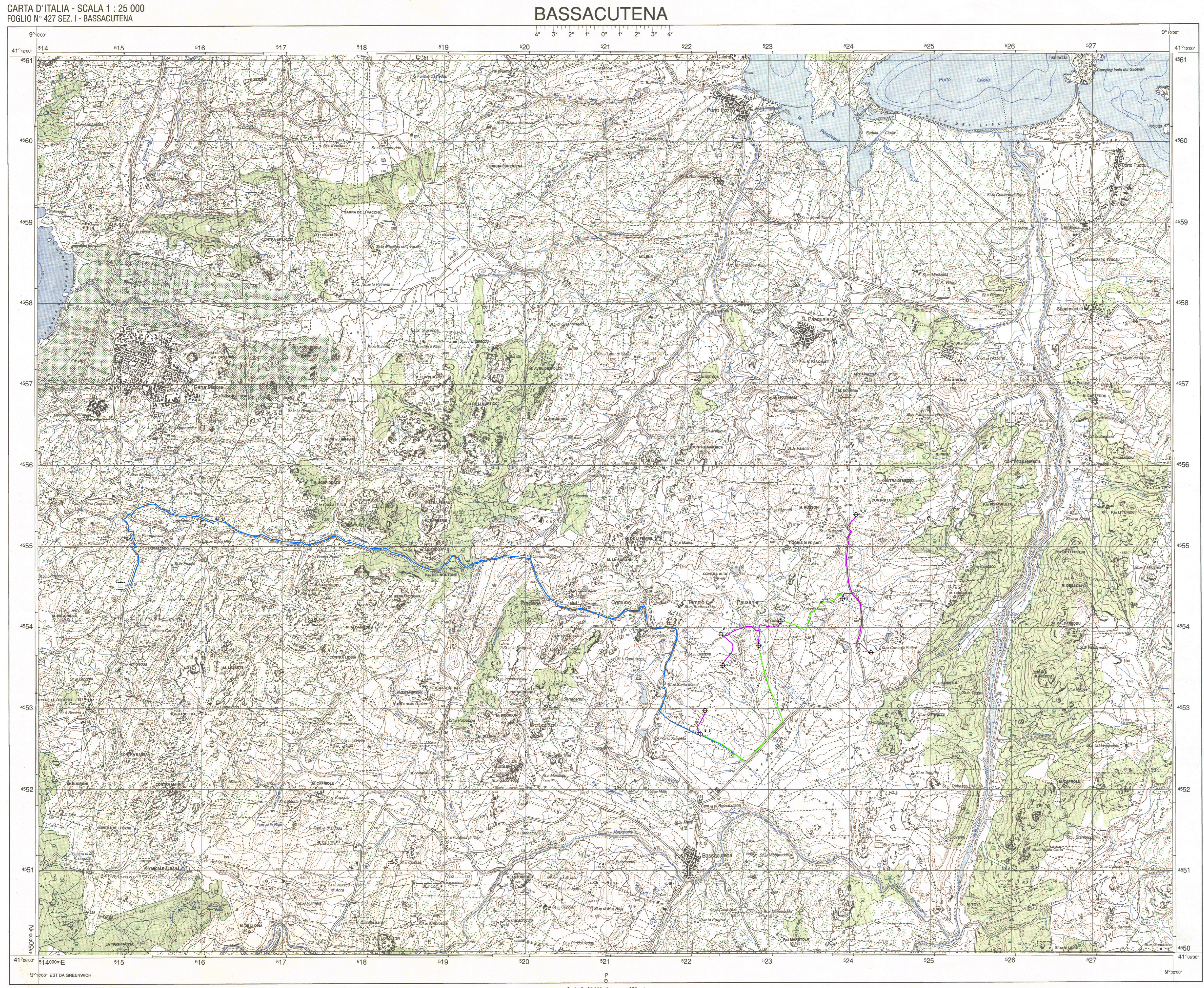


CARTA TOPOGRAFICA D'ITALIA  
SCALA 1:25 000  
F. 427 SEZIONE I

# BASSACUTENA

SERIE  
**25**

I.G.M. Istituto Geografico Militare



FOLGIO N° 427 SEZ. I - BASSACUTENA  
SERIE 25 - EDIZIONE 1 - I.G.M.

PROIEZIONE CONFORME UNIVERSALE TRASVERSA DI MERCATORE (UTM)

QUADRETTATURA CHILOMETRICA UTM

COORDINATE	UTM	UTM	UTM
N. 4610000	19	46	25
E. 297000	19	46	25

QUADRETTATURA CHILOMETRICA GAUSS - BOGSA

UTM	GAUSS	BOGSA
N. 4610000	4610000	4610000
E. 297000	297000	297000

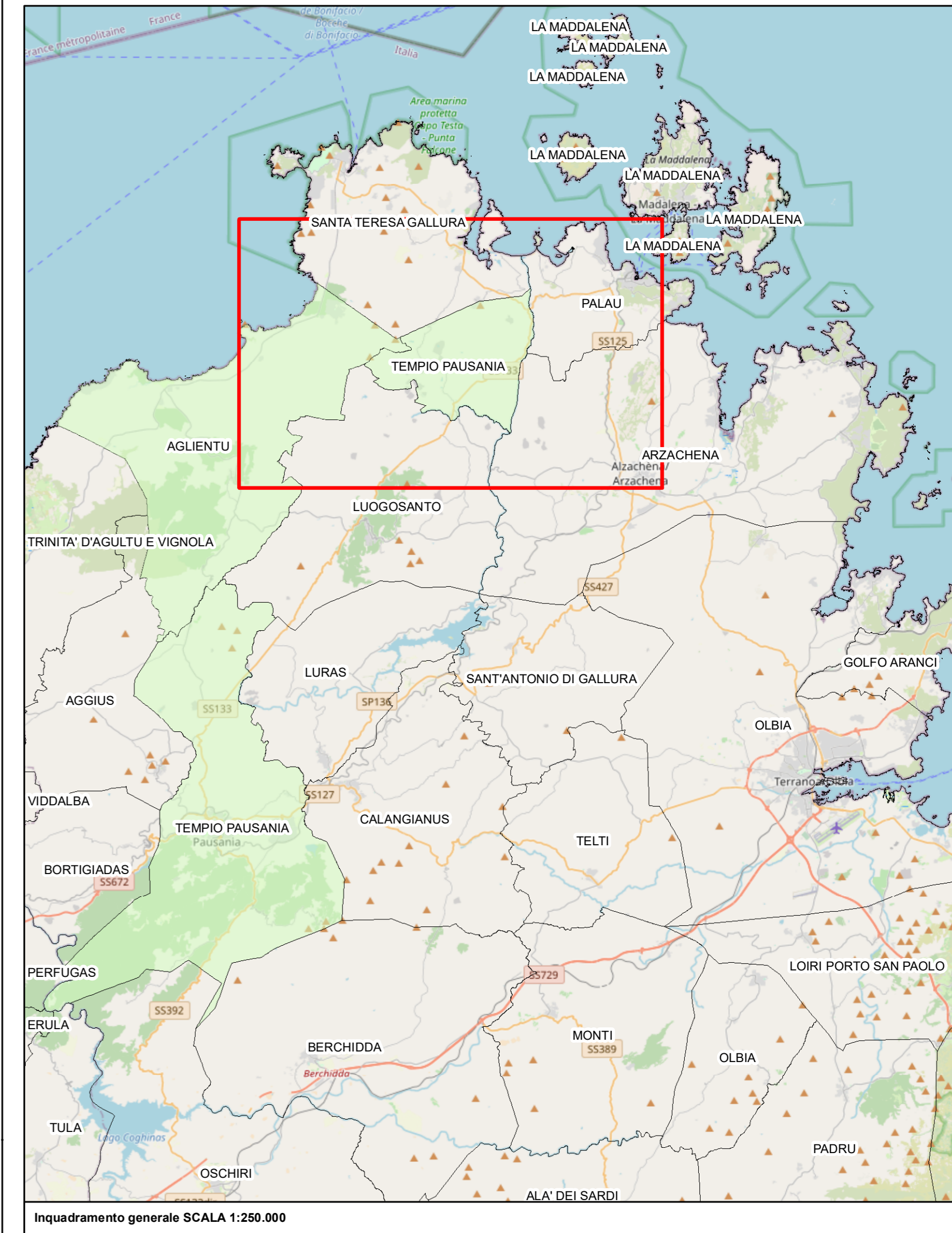
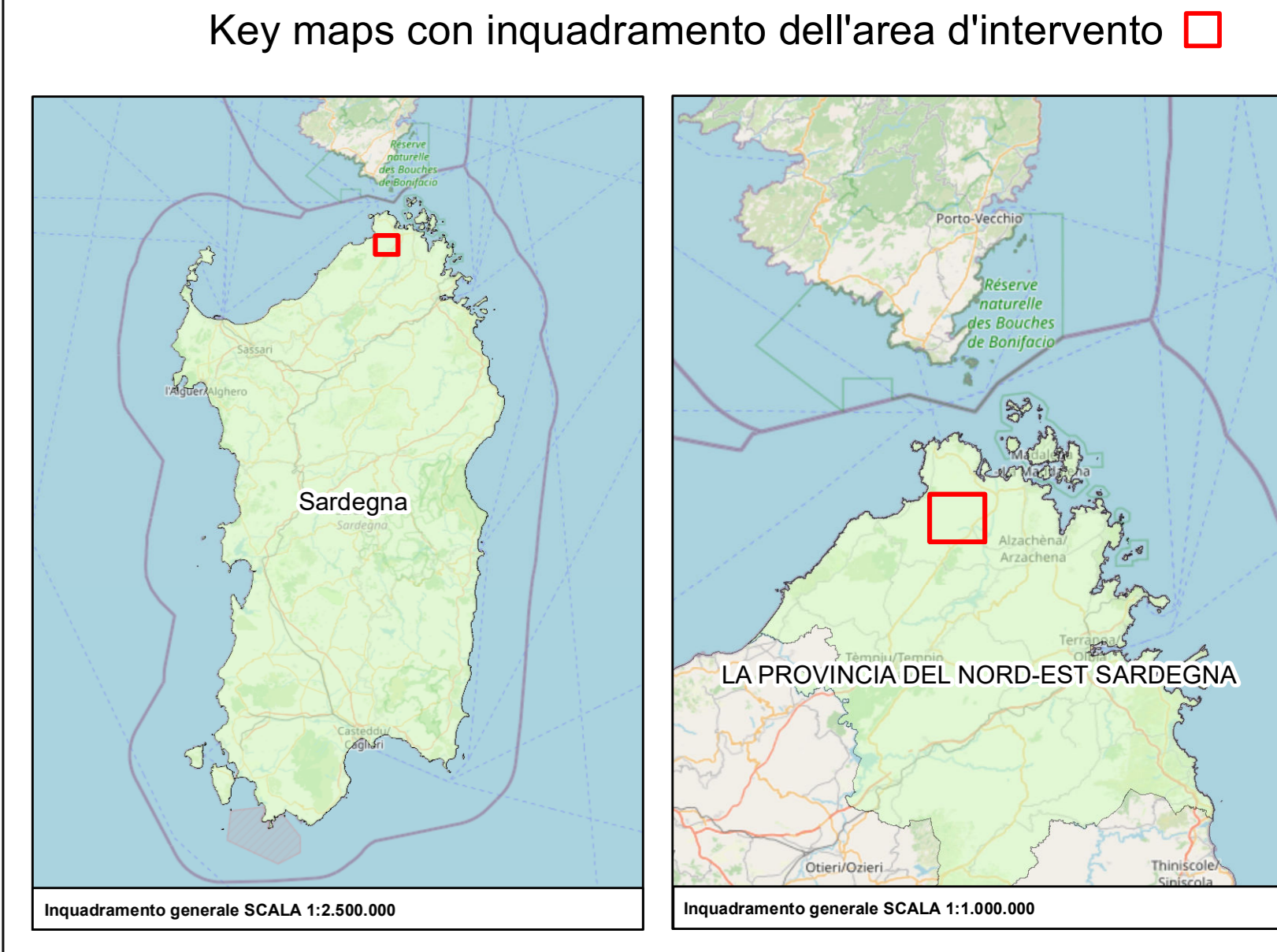
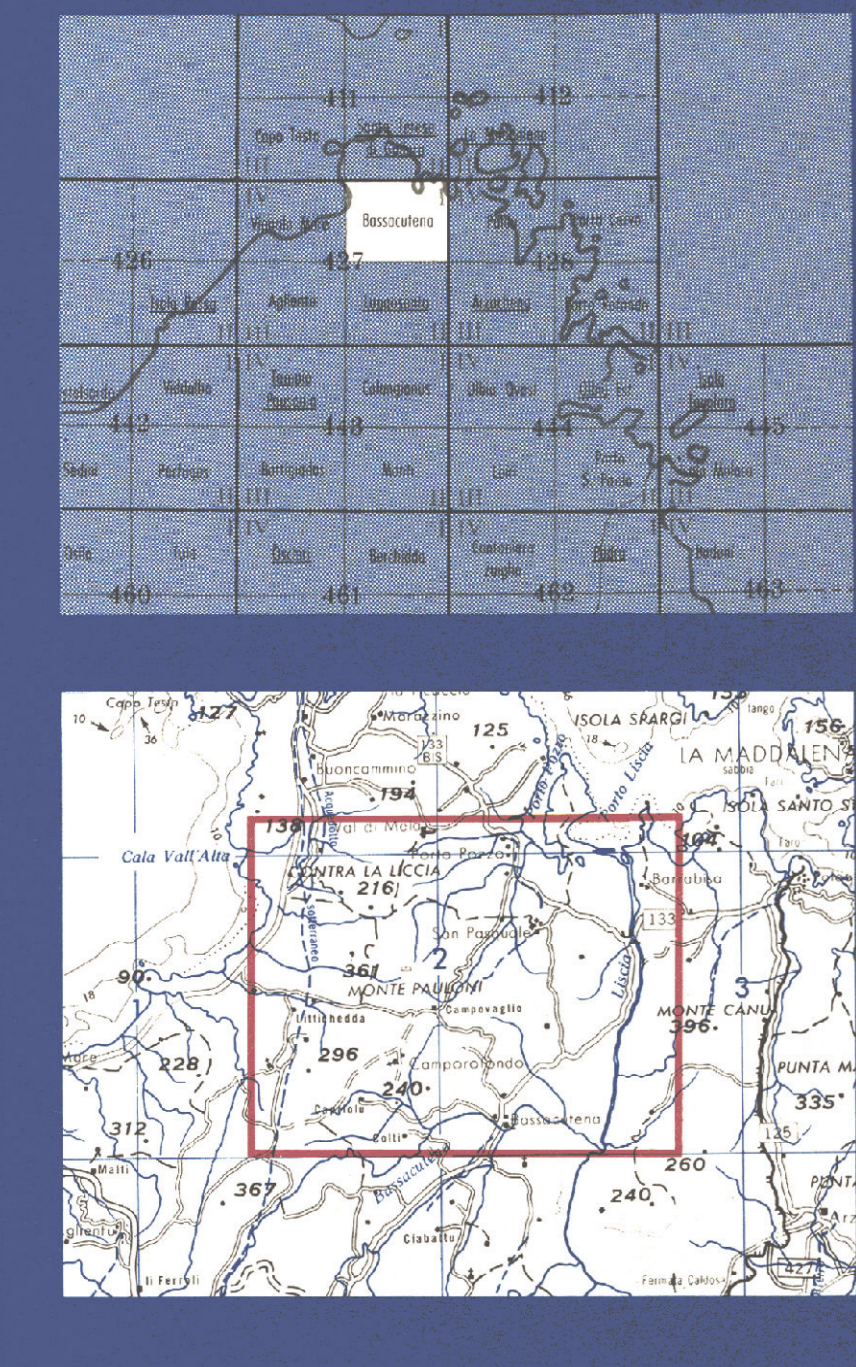
DATI DI ORIENTAMENTO PER IL CENTRO DELLA CARTA

COORDINATOMETRO

ABBREVIAZIONI

LIBERTÀ AMMINISTRATIVE

PUNTI DI SEMPLIFICAZIONE



**Legenda**

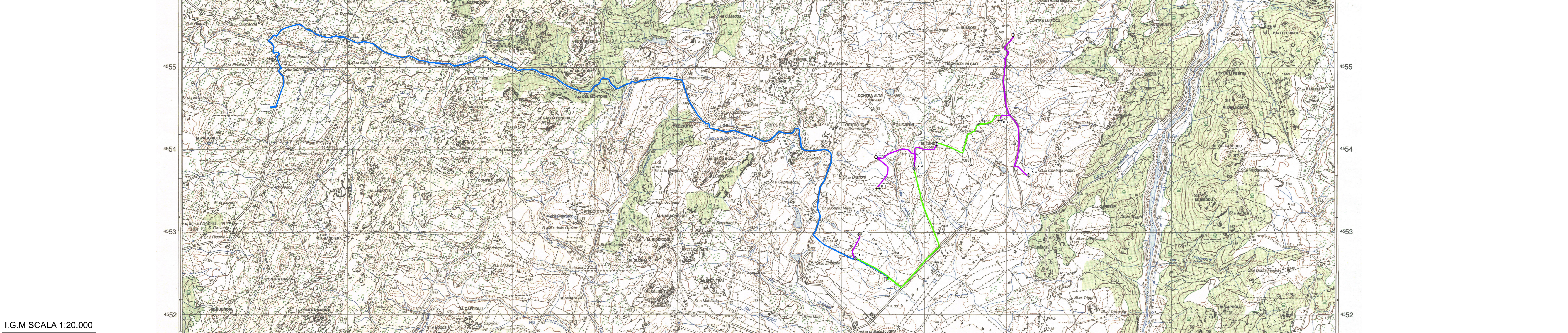
- Nuova Stazione Elettrica (SE) della RTN
- ⊕ Aerogeneratore
- ⊖ Trasformatore interno
- ⊙ Cabina di raccolta
- Cavo MT di settore
- Cavo generale MT
- Linea di cavi

Schema funzionale parco eolico

ISTITUTO GEOGRAFICO MILITARE  
Carta elaborata con il sistema Topografico I.G.M. di Roma. Copyright I.G.M. Firenze - 1984. Edizione 1  
Tutti i diritti di riproduzione e di ristampa sono riservati.

<p><b>Forme e dati del terreno</b></p> <p>Forme di rilievo: linee di contorno, linee di livello, linee di pendenza, linee di ombra, linee di luce.</p> <p>Forme di valle: linee di valle, linee di fondo, linee di sponda, linee di riva.</p> <p>Forme di montagna: linee di cresta, linee di spina, linee di sella, linee di poggio.</p> <p>Forme di pianura: linee di pianura, linee di campo, linee di strada, linee di canale.</p>	<p><b>Vegetazione</b></p> <p>Vegetazione: linee di vegetazione, linee di foresta, linee di campo, linee di prateria.</p> <p>Vegetazione di montagna: linee di vegetazione, linee di foresta, linee di campo, linee di prateria.</p> <p>Vegetazione di pianura: linee di vegetazione, linee di foresta, linee di campo, linee di prateria.</p>	<p><b>Strutture ed edifici</b></p> <p>Strutture: linee di struttura, linee di edificio, linee di torre, linee di campanile.</p> <p>Edifici: linee di edificio, linee di casa, linee di chiesa, linee di scuola.</p> <p>Strutture di montagna: linee di struttura, linee di edificio, linee di torre, linee di campanile.</p> <p>Strutture di pianura: linee di struttura, linee di edificio, linee di torre, linee di campanile.</p>	<p><b>Strutture ed edifici (cont.)</b></p> <p>Strutture: linee di struttura, linee di edificio, linee di torre, linee di campanile.</p> <p>Edifici: linee di edificio, linee di casa, linee di chiesa, linee di scuola.</p> <p>Strutture di montagna: linee di struttura, linee di edificio, linee di torre, linee di campanile.</p> <p>Strutture di pianura: linee di struttura, linee di edificio, linee di torre, linee di campanile.</p>	<p><b>Strutture ed edifici (cont.)</b></p> <p>Strutture: linee di struttura, linee di edificio, linee di torre, linee di campanile.</p> <p>Edifici: linee di edificio, linee di casa, linee di chiesa, linee di scuola.</p> <p>Strutture di montagna: linee di struttura, linee di edificio, linee di torre, linee di campanile.</p> <p>Strutture di pianura: linee di struttura, linee di edificio, linee di torre, linee di campanile.</p>	<p><b>Strutture ed edifici (cont.)</b></p> <p>Strutture: linee di struttura, linee di edificio, linee di torre, linee di campanile.</p> <p>Edifici: linee di edificio, linee di casa, linee di chiesa, linee di scuola.</p> <p>Strutture di montagna: linee di struttura, linee di edificio, linee di torre, linee di campanile.</p> <p>Strutture di pianura: linee di struttura, linee di edificio, linee di torre, linee di campanile.</p>
--	---	--	--	--	--

FOLGIO N° 427 SEZ. I - BASSACUTENA  
SERIE 25 - EDIZIONE 1 - I.G.M.



COMUNE DI TEMPIO PAUSANIA REGIONE AUTONOMA DELLA SARDEGNA COMUNE DI AGLIENTU

**PROGETTO PER LA REALIZZAZIONE E L'ESERCIZIO DI UN IMPIANTO DI PRODUZIONE DI ENERGIA ELETTRICA DA FONTE EOLICA DENOMINATO "PARCO EOLICO BASSACUTENA", DELLA POTENZA DI 61,2 MW, LOCALIZZATO NEL COMUNE DI TEMPIO PAUSANIA E DELLE SOLE OPERE ED INFRASTRUTTURE CONNESSE PER IL COLLEGAMENTO IN ANTENNA 36 KV CON UNA NUOVA STAZIONE ELETTRICA (SE) DELLA RTN A 150 KV/36KV DA INSERIRE IN ENTRATE ALLA LINEA RTN A 150 KV "AGLIENTU S.TERESA", SITA NEL COMUNE DI AGLIENTU**

**PROPONENTE**  
MYT EOLIO S.R.L.  
Via Vecchia Ferreria 22  
36100 Vicenza (VI)  
P.IVA 04436470241  
REGISTRO IMPRESE VI-397007

**PROGETTISTI**  
ING. CARLO PERUZZI  
Via Pallone 6  
37121 Verona (VR)  
P.IVA 0355530234  
PEC carlo.peruzzi@ingpec.eu

RENX ITALIA S.R.L.  
Via Vecchia Ferreria 22  
36100 Vicenza (VI)  
P.IVA 0435942047  
PEC renx-italia@pec.it

DATA	REVISIONE	ELABORATO
		INQUADRAMENTO ECO2
		scala 1:25.000

Corografia di inquadramento I.G.M. con individuazione dell'intervento di progetto (aerogeneratori, sottostazioni e percorsi dei cavidotti) con riferimento all'orografia dell'area, al sistema di trasporti e degli altri servizi esistenti e al reticolo idrografico