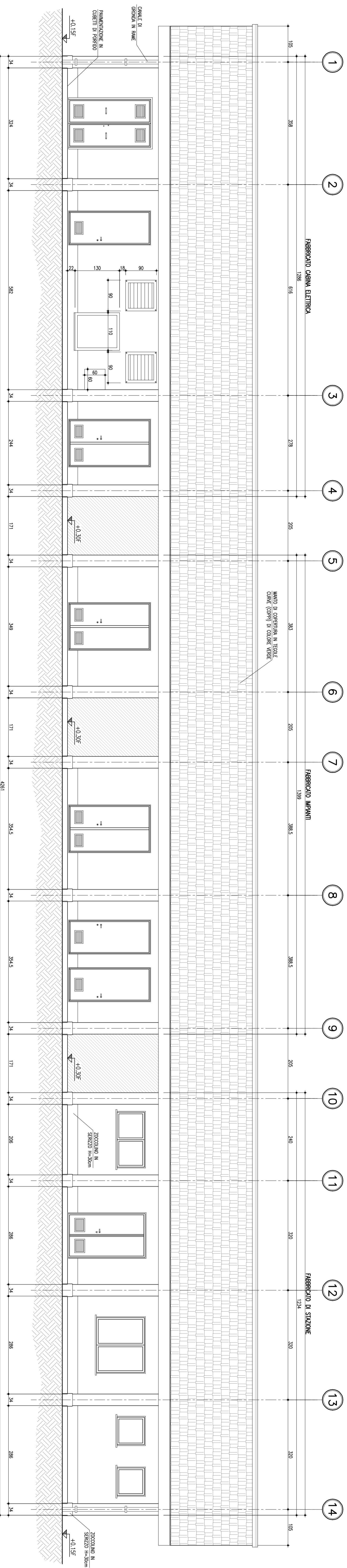


NOTE GENERALI

- TUTTE LE DIMENSIONI SONO ESPRESSE IN CENTIMETRI
- TUTTE LE QUOTE ALTIMETRICHE E LE COORDINATE SONO ESPRESSE IN METRI
- LE QUOTE ESPRESSE SONO DI PROGETTO

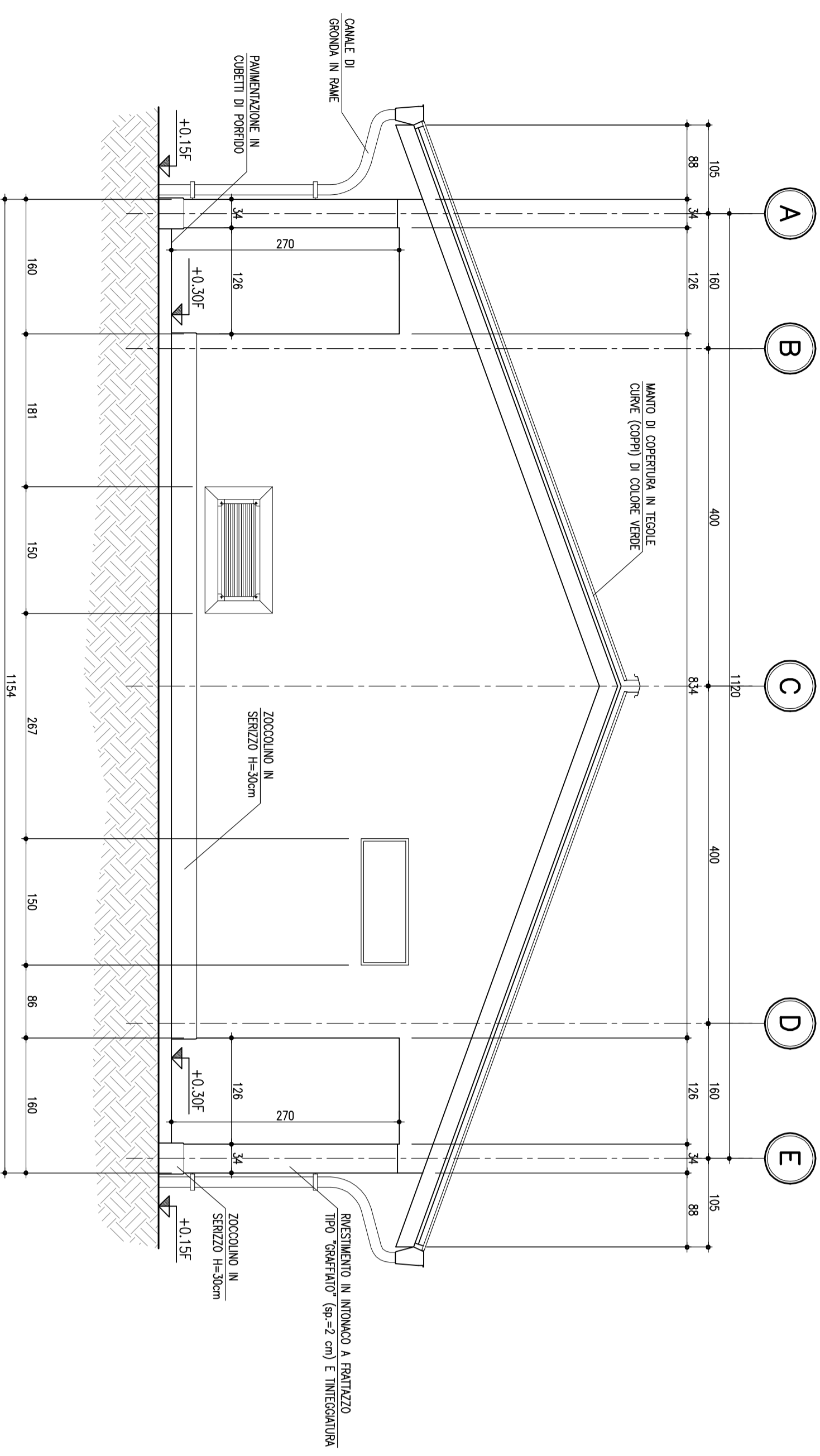
PROSPETTO A

Rapporto 1:500



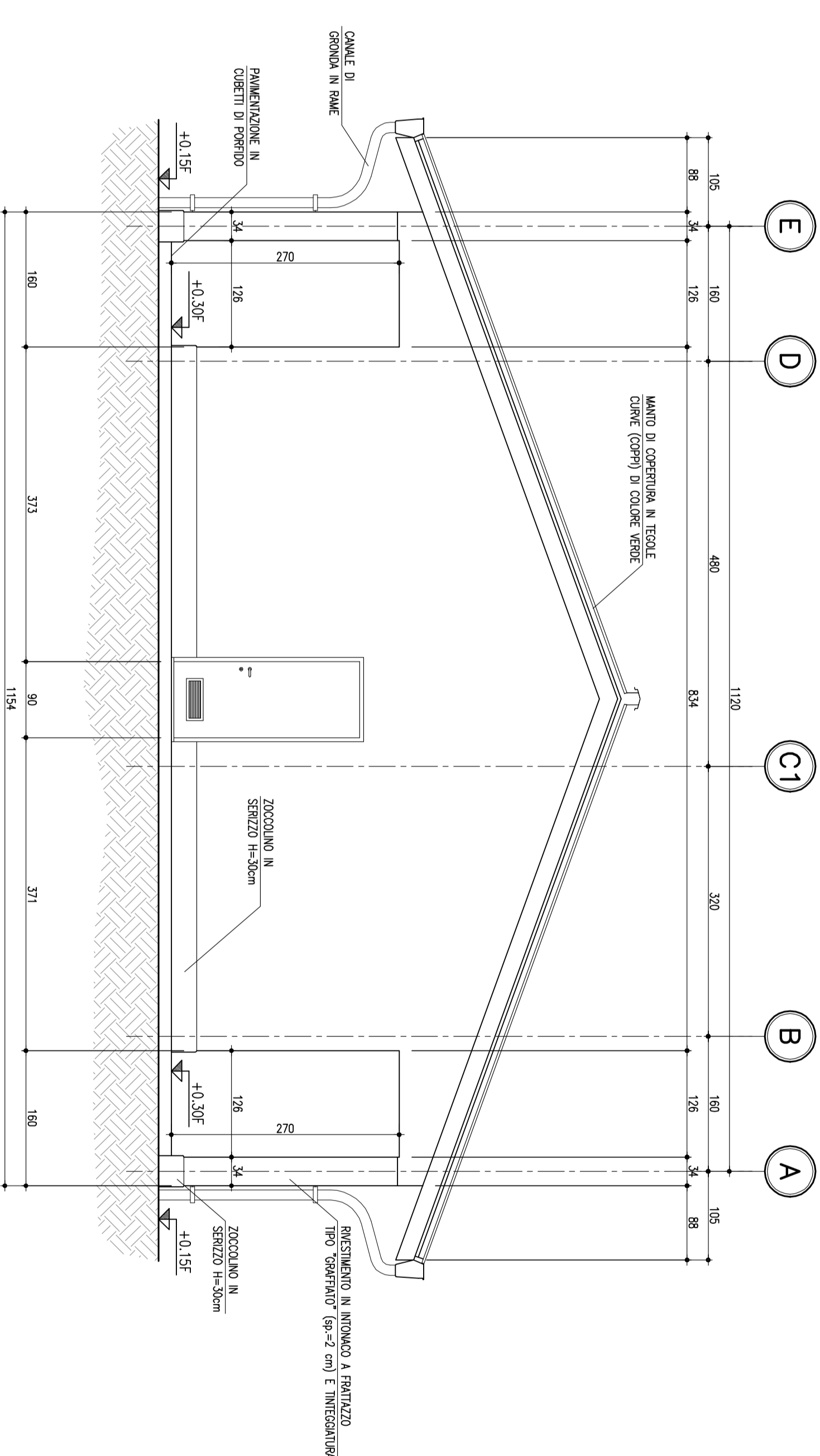
PROSPETTO B

Rapporto 1:500



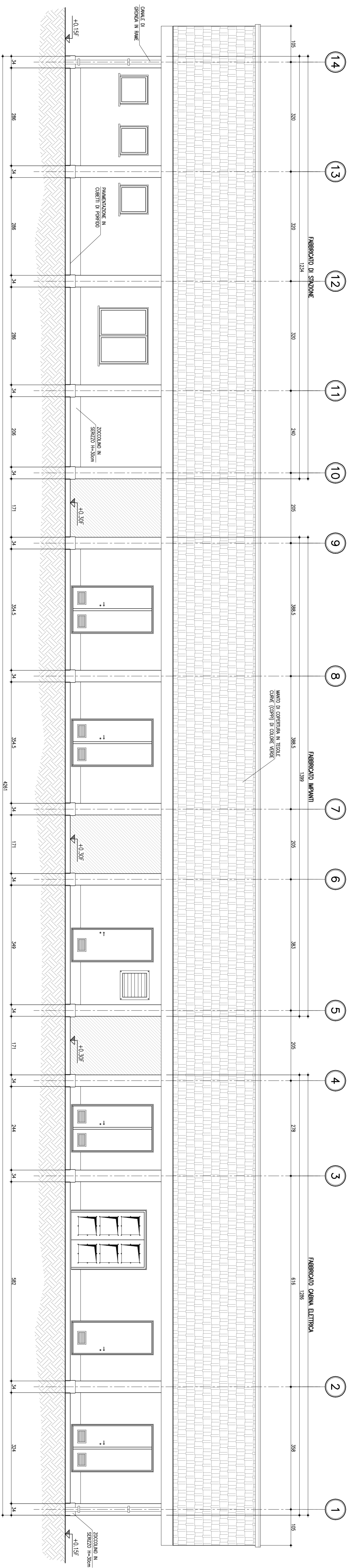
PROSPETTO D

Rapporto 1:500



PROSPETTO C

Rapporto 1:500



PROGETTO DEFINITIVO

FABBRICATO DI STAZIONE, IMPIANTI E CABINA ELETTRICA
PROSPETTI

NUOVO SINCOLO DI CARMAGNOLA SUD
Prog. Km 16+664

ats AUTOSTRADA TORINO - SAVONA S.P.A.
AUTOSTRADA A6 TORINO - SAVONA

PROGETTO N. _____ DATA _____

IL PROGETTISTA: **spea** Ing. Fulvio DI IUDICE
IL DIRETTORE TECNICO: Ing. Giuseppe NERBA

ESERCIZIO	PROGETTO	DATA	REVISIONI
1	PROGETTO DEFINITIVO	MARZO 2008	1
2	PROGETTO DEFINITIVO	FEBBRAIO 2011	1
3	PROGETTO DEFINITIVO	APRILE 2011	1

PROGETTO: Ing. Gianluigi DALLI
CONFESSIONE: NABP Progettazione Ambientale e Territoriale
APPROVATO: Ing. Fulvio DI IUDICE
CAVO COMMISSEVAL VISTO DELLA COMMITTEE