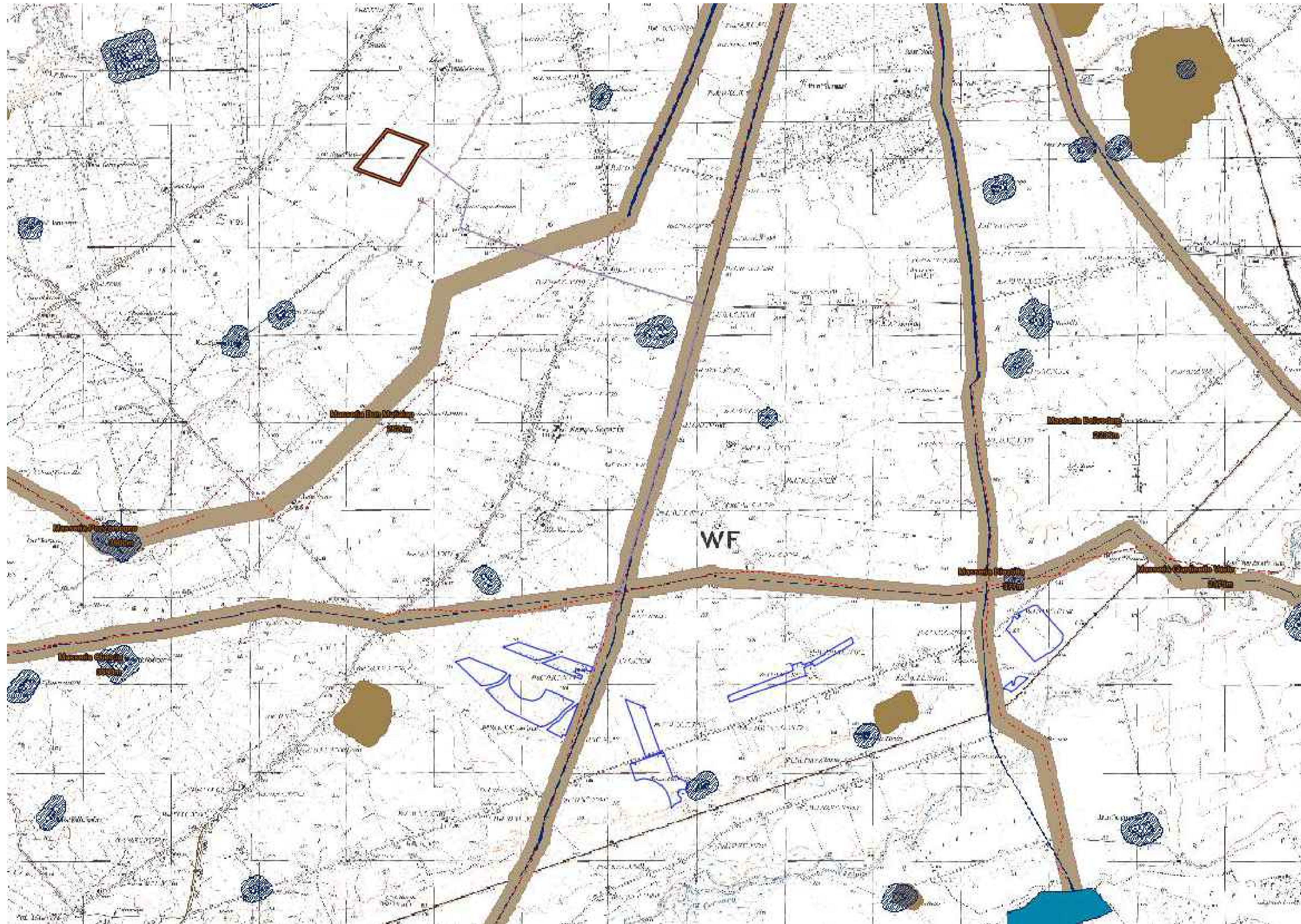


# CARTA DEI BENI SU IGM

- Scala 1:25.000 -



## LEGENDA

- Area Foggia 3
- Cavidotto\_Foggia3
- Area SE\_Foggia 1-2-3
- Beni culturali parte II
- masserie
- PUTTp Tratturi - art. 3.15
- Tratturi con buffer di 100 m.
- Zone archeologiche con buffer di 100 m.
- PUTTp Vincoli archeologici - art. 3.15
- Siti storico culturali
- a - siti interessati da beni storico culturali DGR 2292/2017
- b - aree appartenenti alla rete dei tratturi copia
- PUTTp Segnalazioni architettoniche - art. 3.16
- Strade panoramiche
- Strade a valenza paesaggistica
- Luoghi panoramici
- ▲ Coni visuali
- 

## COMUNE DI FOGGIA

Provincia di Foggia

ISTANZA di Valutazione di Impatto Ambientale Nazionale,  
ai sensi del D.L. 92/2021 e del D.lgs 152/2006 e s.m.i.

## APR ENERGY TWO S.r.l.

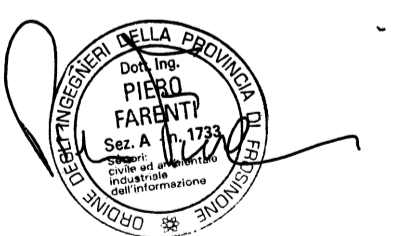
Via Porto Galeo, 3222  
04020 Santi Cosma e Damiano (LT)

REALIZZAZIONE di Impianto Fotovoltaico a Terra, denominato  
"Foggia 3" Connesso alla RTN di Potenza pari a 90,787 MWp

Progettazione

Società di Ingegneria  
**FARENTI S.r.l.**  
Via Don Giuseppe Corda, snc  
03030 Santopadre (FR)  
Tel. 07761805460 Fax 07761800135

Ing. Piero Farenti



Codice documento      Titolo documento

VIA.TAV16

CARTA DEI BENI SU IGM

Revisione Elaborato

N. REV.	DATA REV.	DESCRIZIONE REVISIONE	REDAZIONE	APPROVAZIONE
0	Ottobre 2023	Prima emissione	Ing. Andrea Farenti	Ing. Piero Farenti