

 ENGINEERING AND CONSTRUCTION			Relazione Tecnica						
			Document / Documento n. PBSMA21685				Sheet Pagina 1 of di 9		
PROJECT Progetto MINIERA SANTA BARBARA PIANO DI RECUPERO AMBIENTALE			Security Index Indice Sicurezza Internal Use / P						
TITLE Titolo Lotto C: Relazione paesaggistica per l'istanza di autorizzazione ai sensi del D.P.C.M. 12/12/2005 - Allegati									
CLIENT Cliente ENEL GLOBAL GENERATION - GENERATION ITALY CCGT/OIL & GAS - PRESIDIO EX AREA MINERARIA - SANTA BARBARA									
JOB no. Document no.									
CLIENT SUBMITTAL Inoltro al Cliente		<input type="checkbox"/> FOR APPROVAL Per Approvazione		<input type="checkbox"/> FOR INFORMATION ONLY Per Informazione		<input type="checkbox"/> NOT REQUESTED Non Richiesto			
SYSTEM Sistema		APPL. TO SECT. Valido per le sez. ...		DOC. TYPE Tipo Doc. TL		DISCIPLINE Disciplina C		FILE File PBSMA2168500	
REV 00		DESCRIPTION OF REVISIONS / Descrizione delle revisioni Prima emissione							
00		31.05.2021		FC		C. De Bellis L. Boi M. Conti M. Colantoni		A. Guastella M. Bologna	
				CESI CESI CESI		CIV		DPL PE	
REV		Date Data	Scope Scopo	Prepared by Preparato		Co-operations Collaborazioni		Approved by Approvato	Issued by Emesso

This document is property of Enel Spa. It is strictly forbidden to reproduce this document, wholly or partially, and to provide any related information to others without previous written consent.
 Questo documento è proprietà di Enel Spa. E' severamente proibito riprodurre anche in parte il documento o divulgare ad altri le informazioni contenute senza la preventiva autorizzazione scritta.

 ENGINEERING AND CONSTRUCTION	MINIERA SANTA BARBARA PIANO DI RECUPERO AMBIENTALE	Document <i>Documento n.</i> PBSMA21685
	Lotto C: Relazione paesaggistica per l'istanza di autorizzazione ai sensi del D.P.C.M. 12/12/2005 – Allegati	REV. 00 31.05.21 Sheet <i>Pagina</i> 2 of <i>di</i> 9

Indice delle Tavole

1. Tavola 1 – Inquadramento territoriale
2. Tavola 2 – Localizzazione degli interventi
3. Tavola 3 – Regime vincolistico
4. Tavola 4 – Sistema delle aree protette e/o tutelate
5. Tavola 5 – Carta di sintesi degli elementi morfologici, naturali e antropici del territorio
6. Tavola 6– Carta del bacino di intervisibilità
7. Tavola 7 – Localizzazione dei punti di vista

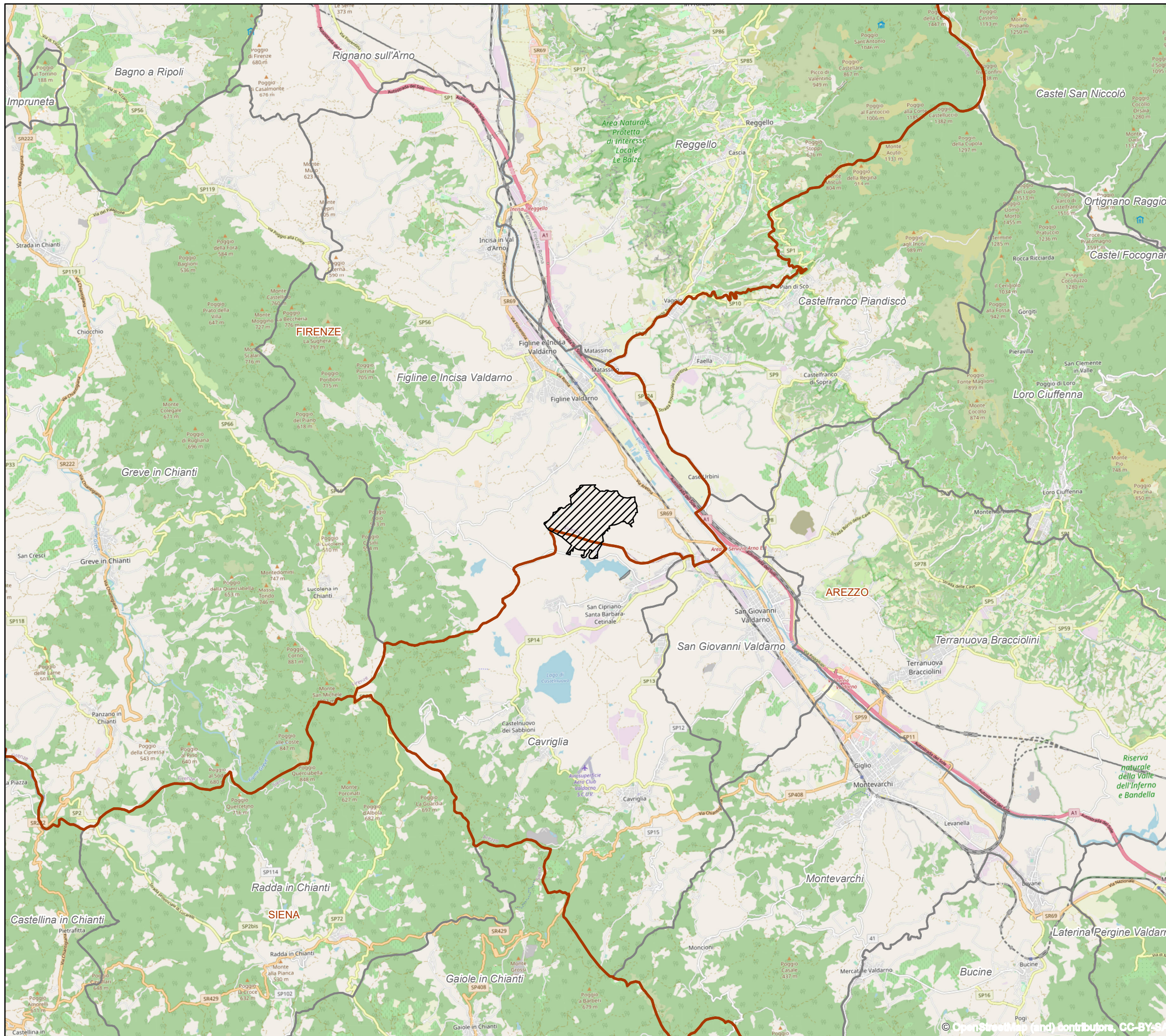


Miniera S. Barbara
Piano di recupero ambientale
Lotto C




RELAZIONE PAESAGGISTICA

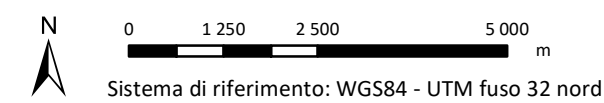
Tavola 1 - Corografia

Scala: 1:100000

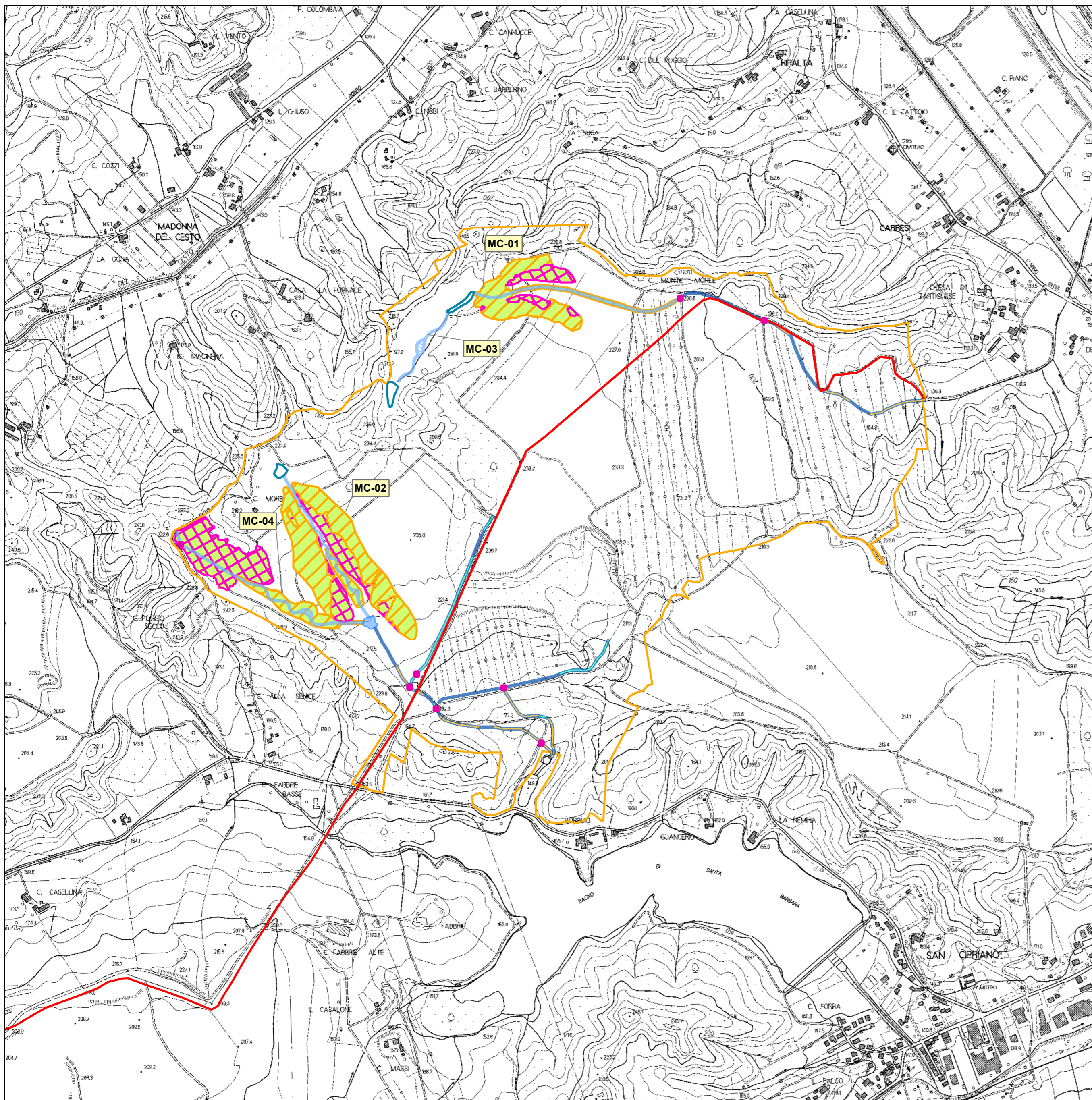


Legenda

-  Perimetrazione Lotto C
-  Confini provinciali
-  Confini comunali



MC-01 - Riprofilatura versanti per migliorare la stabilità dell'area
 MC-02 - Riprofilatura versanti per migliorare la stabilità dell'area
 MC-03 - Sistemazione idraulica superficiale
 MC-04 - Riempimento di una depressione



Legenda

- Perimetrazione Lotto C
- Sistemazioni morfologiche
- Rilevati di sistemazione morfologica -
Eventuali riprofilature
- Scavi
- Sistemazioni vegetazionali (*)
- Intervento di sistemazione vegetazionale
- Progetti stradali
-
- Sistemazioni idrauliche
- Fossi di progetto
- Fossi rivestiti in pietrame
- Fossi rivestiti in pietrame intasato con cls
- Reticolo di drenaggio - prog: "riprofilatura versanti MORBUIO e VINCESIMO"
- Laghetto naturaliforme
- Corpi idrici esistenti
- Tombini

* Le sistemazioni vegetazionali sono previste nelle aree oggetto di sistemazione morfologica e lungo il reticolo di drenaggio



REVISIONI	N.	DATA	DESCRIZIONE	NOME DEL FILE
	00	31/05/2021	Prima emissione	SB_L-C_RP_Tav02_Localizzazione interventi.pdf

Miniera S. Barbara
 Piano di recupero ambientale - Lotto C

RELAZIONE PAESAGGISTICA

Tavola 2 - Localizzazione degli interventi

N° TAVOLA	FORMATO	SCALA	FOGLIO
	A2	1:10000	1 / 1

Sistema di riferimento: WGS84 - UTM fuso 32 nord

Patrimonio culturale - Beni paesaggistici

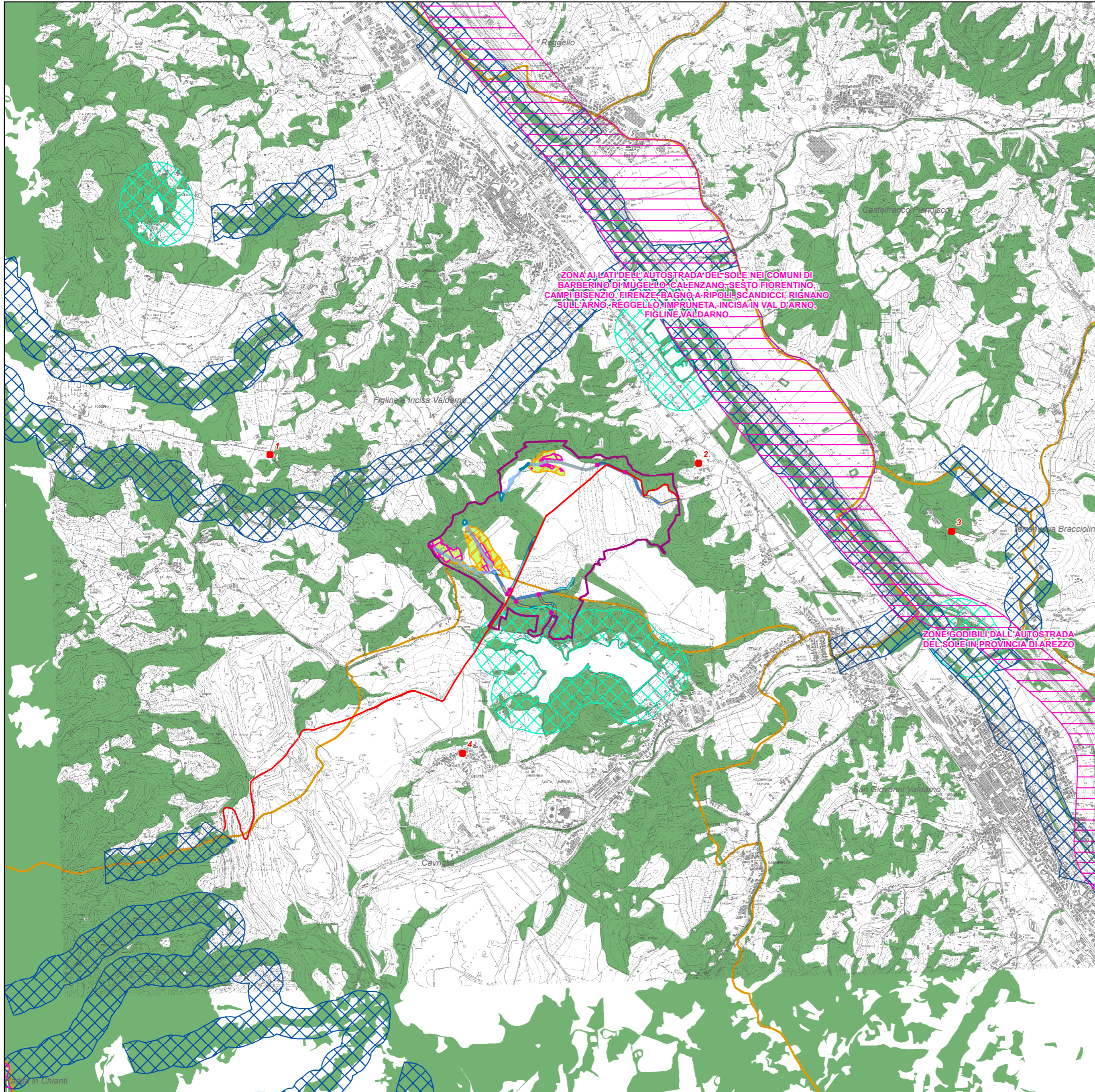
- Art. 136, comma 1, lettere c) e d) - aree di notevole interesse pubblico
- Art. 142, comma 1, lettera c) - corsi d'acqua e relative sponde per una fascia di rispetto di 150 m ciascuna
- Art. 142, comma 1, lettera b) - territori contermini ai laghi - Aree tutelate
- Art. 142, comma 1, lettera g) - territori coperti da foreste e boschi

Fonte: Geoportale Regione Toscana

Patrimonio culturale - Beni culturali

- Beni architettonici
- 1 - EX CANONICA E FABBRICATO RURALE
- 2 - CHIESA DI SANTA MARIA A TARTIGLIESE
- 3 - CHIESA E CANONICA DI S. SILVESTRO
- 4 - CASA COLONICA "IL SASSO"

Fonte: Vincoli in rete



Legenda

- Perimetrazione Lotto C
- Sistemazioni morfologiche
 - Rilevati di sistemazione morfologica - Eventuali riprofilature
 - Scavi
- Sistemazioni vegetazionali (*)
 - Intervento di sistemazione vegetazionale
- Progetti stradali
- Sistemazioni idrauliche
 - Fossi di progetto
 - Fossi rivestiti in pietrame
 - Fossi rivestiti in pietrame intasato con cls
 - Reticolo di drenaggio - prog: "riprofilatura versanti MORBUIO e VINCESIMO"
 - Laghetto naturaliforme
 - Corpi idrici esistenti
 - Tombini

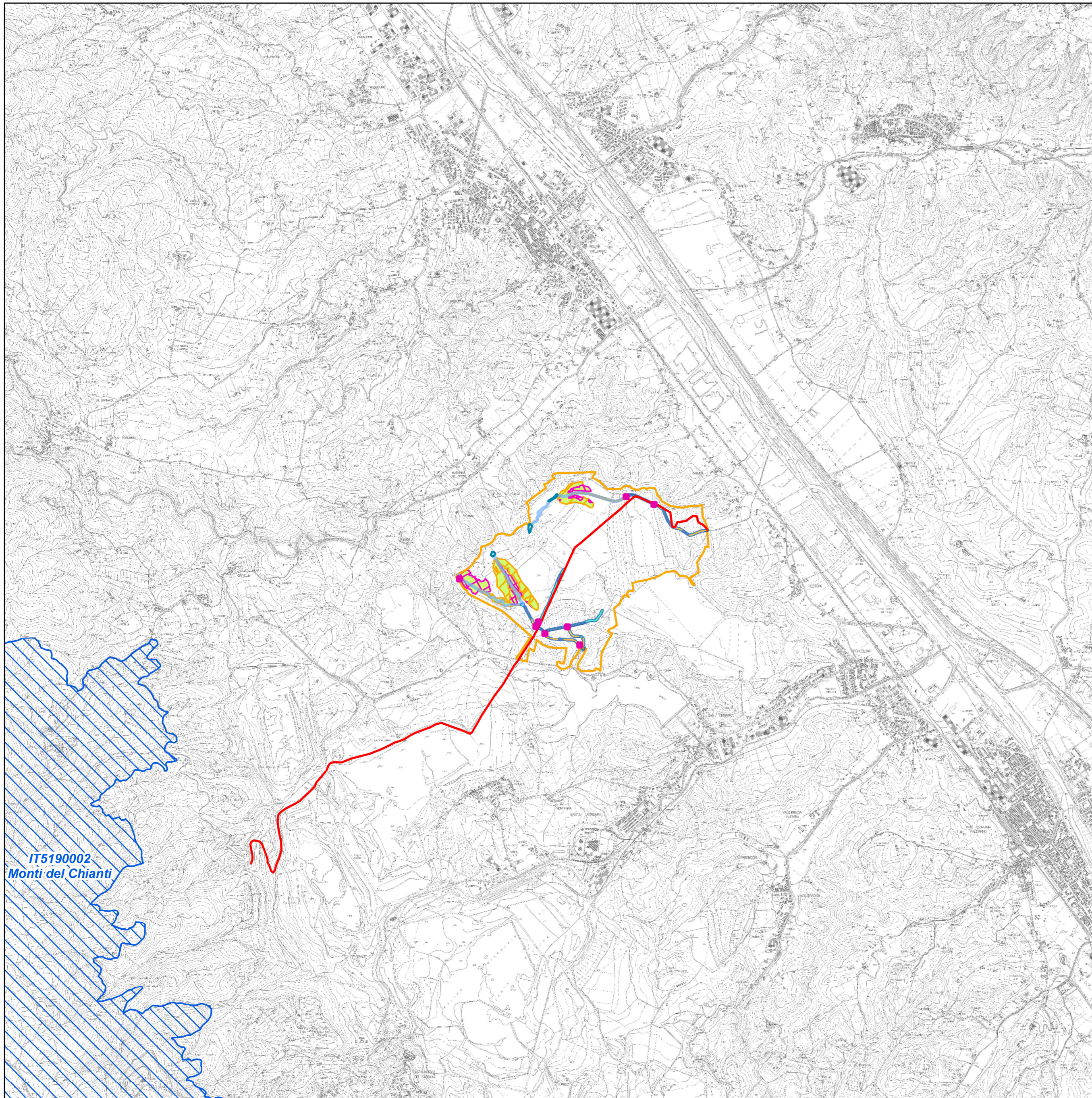
* Le sistemazioni vegetazionali sono previste nelle aree oggetto di sistemazione morfologica e lungo il reticolo di drenaggio



REVISIONI		DESCRIZIONE	NOME DEL FILE
00	31/05/2021	Prima emissione	SB_L-C_RP_Tav03_Regime vincolistico.pdf

CESI	enel		
CODIFICA	Miniera S. Barbara Piano di recupero ambientale - Lotto C RELAZIONE PAESAGGISTICA Tavola 3 – Regime vincolistico		
COMMESSA			
PROTOCOLLO			
N° TAVOLA	FORMATO	SCALA	FOGLIO
	A2	1:30000	1 / 1

Sistema di riferimento: WGS84 - UTM fuso 32 nord



Legenda

- Perimetrazione Lotto C
- Sistemazioni morfologiche**
- Rilevati di sistemazione morfologica -
Eventuali riprofilature
- Scavi
- Sistemazioni vegetazionali (*)**
- Intervento di sistemazione vegetazionale
- Progetti stradali**
-
- Sistemazioni idrauliche**
- Fossi di progetto
- Fossi rivestiti in pietrame
- Fossi rivestiti in pietrame intasato con cls
- Reticolo di drenaggio - prog: "riprofilatura versanti MORBUIO e VINCESIMO"
- Laghetto naturaliforme
- Corpi idrici esistenti
- Tombini

* Le sistemazioni vegetazionali sono previste nelle aree oggetto di sistemazione morfologica e lungo il reticolo di drenaggio

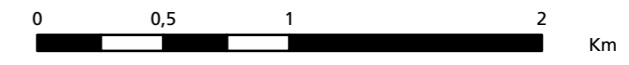


REVISIONI	N.	DATA	DESCRIZIONE	NOME DEL FILE
	00	31/05/2021	Prima emissione	SB_L-C_RP_Tav04_Aree protette.pdf



CODIFICA	<p>Miniera S. Barbara Piano di recupero ambientale - Lotto C</p> <p>RELAZIONE PAESAGGISTICA</p> <p>Tavola 4 – Sistema delle aree protette e/o tutelate</p>		
COMMESSA			
PROTOCOLLO			

N° TAVOLA	FORMATO	SCALA	FOGLIO
	A2	1:30000	1 / 1



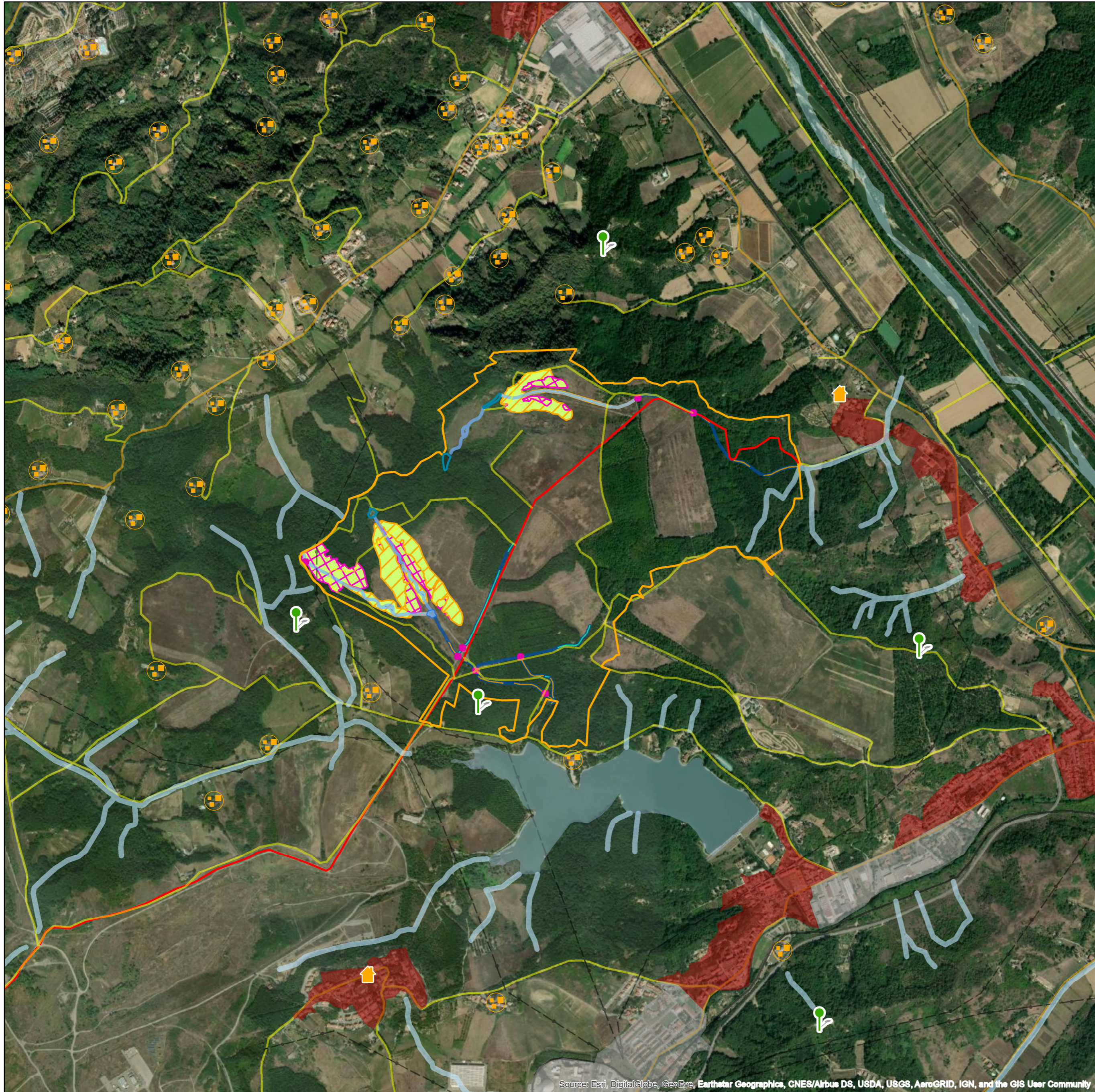
Sistema di riferimento: WGS84 - UTM fuso 32 nord

Paesaggio antropico

- Principali centri abitati
- Insiediamenti produttivi
- Infrastrutture stradali di grande comunicazione
- Strade principali
- Strade locali
- Ferrovia
- Elettrodotti
- Edifici e complessi civili tutelati
- Case sparse

Paesaggio naturale e morfologia

- Aree boscate
- Bacini d'acqua
- Fiume Arno
- Borro
- Cime e poggi



Source: Esri, DigitalGlobe, GeoEye, Earthstar Geographics, CNES/Airbus DS, USDA, USGS, AeroGRID, IGN, and the GIS User Community

Legenda

- Perimetrazione Lotto C
- Sistemazioni morfologiche
 - Rilevati di sistemazione morfologica - Eventuali riprofilature
 - Scavi
- Sistemazioni vegetazionali (*)
 - Intervento di sistemazione vegetazionale
- Progetti stradali
- Sistemazioni idrauliche
 - Fossi di progetto
 - Fossi rivestiti in pietrame
 - Fossi rivestiti in pietrame intasato con cls
 - Reticolo di drenaggio - prog: "riprofilatura versanti MORBUIO e VINCESIMO"
 - Laghetto naturaliforme
 - Corpi idrici esistenti
 - Tombini

* Le sistemazioni vegetazionali sono previste nelle aree oggetto di sistemazione morfologica e lungo il reticolo di drenaggio

REVISIONI	N.	DATA	DESCRIZIONE	NOME DEL FILE
00	31/05/2021	Prima emissione		SB_L-C_RP_Tav05_Carta sintesi.pdf

Miniera S. Barbara
Piano di recupero ambientale - Lotto C

RELAZIONE PAESAGGISTICA

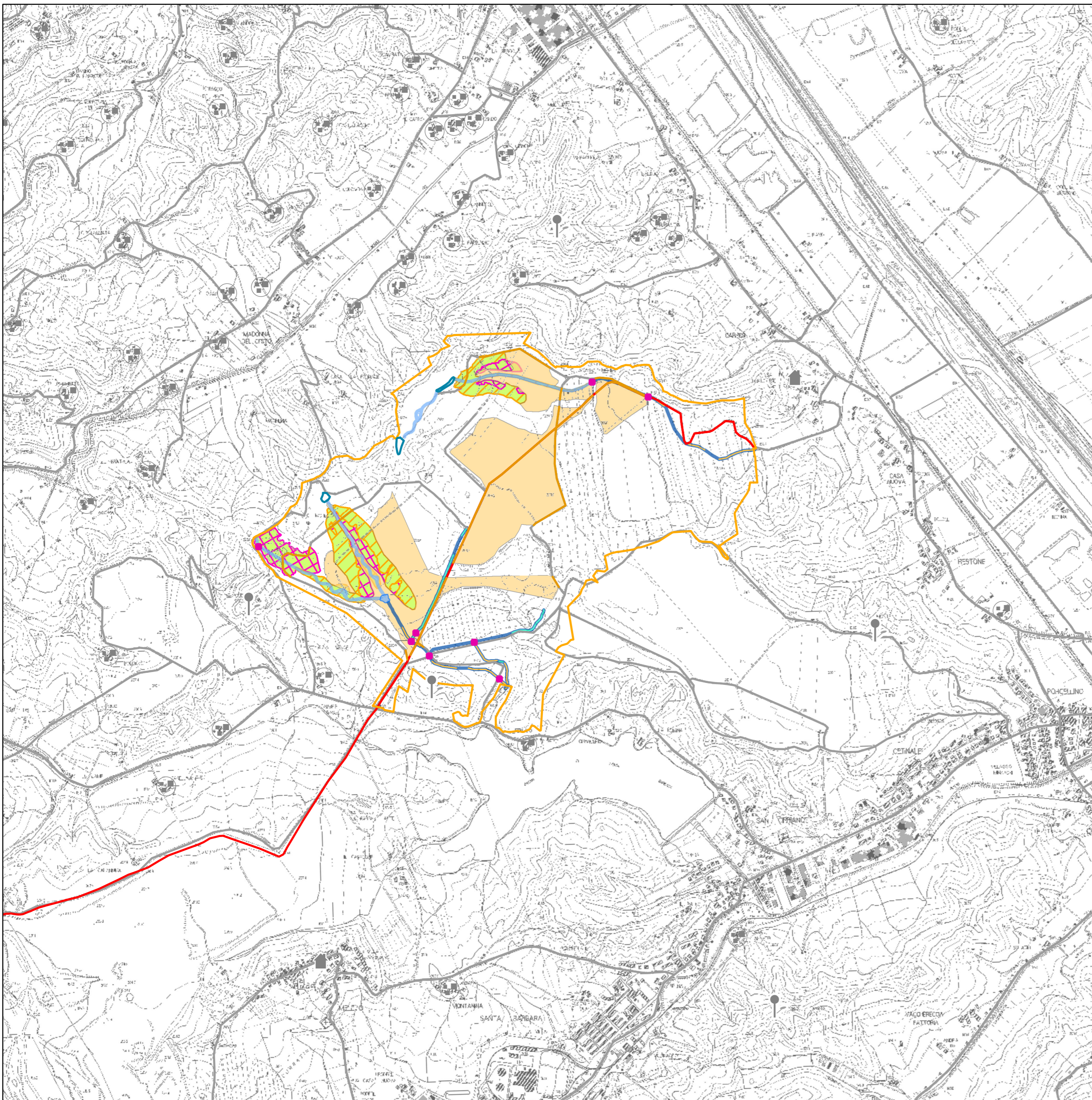
Tavola 5 – Carta degli elementi morfologici, naturali e antropici del territorio

N° TAVOLA	FORMATO	SCALA	FOGLIO
	A2	1:15000	1 / 1

Sistema di riferimento: WGS84 - UTM fuso 32 nord

Intervisibilità

- Visibilità parziale - percepibilità medio/alta
- Collegamenti viari - visibilità parziale - percepibilità medio/alta
- Collegamenti viari - visibilità nulla
- Cime e poggi - visibilità nulla
- Edifici e complessi civili tutelati - visibilità nulla
- Case sparse - visibilità nulla



Legenda

- Perimetrazione Lotto C
- Sistemazioni morfologiche**
- Rilevati di sistemazione morfologica - Eventuali riprofilature
- Scavi
- Sistemazioni vegetazionali (*)**
- Intervento di sistemazione vegetazionale
- Progetti stradali**
-
- Sistemazioni idrauliche**
- Fossi di progetto
- Fossi rivestiti in pietrame
- Fossi rivestiti in pietrame intasato con cls
- Reticolo di drenaggio - prog: "riprofilatura versanti MORBUIO e VINCESIMO"
- Laghetto naturaliforme
- Corpi idrici esistenti
- Tombini

* Le sistemazioni vegetazionali sono previste nelle aree oggetto di sistemazione morfologica e lungo il reticolo di drenaggio



REVISIONI	N.	DATA	DESCRIZIONE	NOME DEL FILE
	00	31/05/2021	Prima emissione	SB_L-C_RP_Tav06_Intervisibilità.pdf



Miniera S. Barbara
Piano di recupero ambientale - Lotto C

RELAZIONE PAESAGGISTICA

Tavola 6 – Carta di intervisibilità

N° TAVOLA	FORMATO	SCALA	FOGLIO
	A2	1:15000	1 / 1

0 250 500 1 000
n

Sistema di riferimento: WGS84 - UTM fuso 32 nord



1 - verso la sistemazione morfologica MC-01



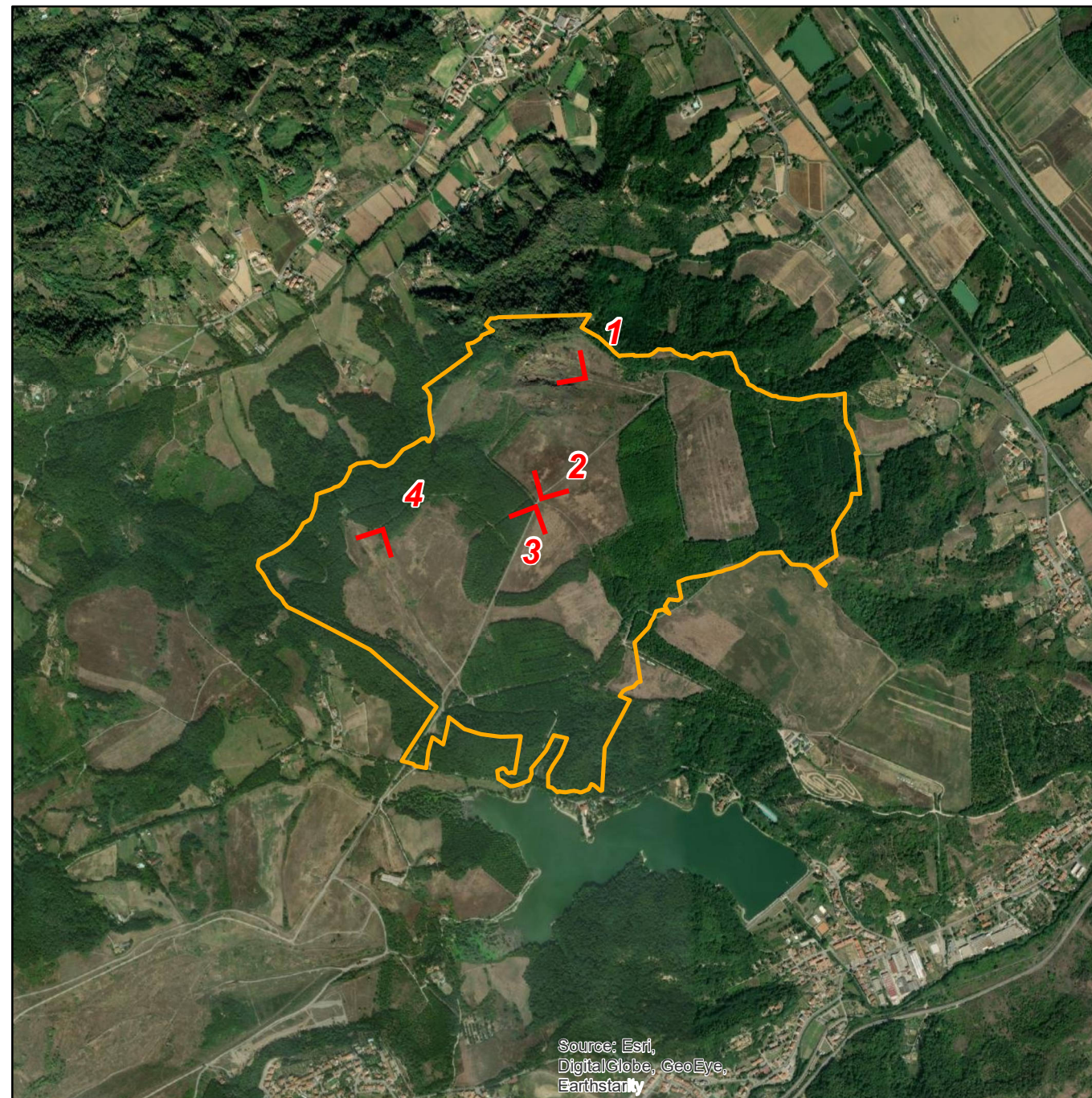
4 - verso la sistemazione morfologica MC-02



2 - dalla strada Fusaio-Vincesimo in direzione Nord-Est



3 - dalla strada Fusaio-Vincesimo in direzione Sud-Ovest



Source: Esri,
DigitalGlobe, GeoEye,
Earthstar



Miniera S. Barbara
Piano di recupero ambientale
Lotto C

RELAZIONE PAESAGGISTICA


Tavola 7 - Localizzazione dei punti di vista


Scala: 1:25000



Legenda

 Perimetrazione Lotto C

 Posizione e direzione di scatto

 0 375 750 1500 m
Sistema di riferimento: WGS84 - UTM fuso 32 nord