



Regione Sicilia
 Provincia di Palermo
 Comune di Caccamo

**Impianto agrofotovoltaico
 SERPENTANA
 di potenza installata pari a 31 MW
 da realizzarsi nel
 Comune di Caccamo (PA)**

- PROGETTO DEFINITIVO -

**PROVVEDIMENTO UNICO IN MATERIA AMBIENTALE
 (P.U.A.)**
 ai sensi dell'art. 27 del D.Lgs 152/06 e s.m.i.

REV.	DATA	DESCRIZIONE	REDATTO	VERIFICATO	APPROVATO
00	19/10/2023	Prima Stesura	Dott. Geol. G. Abbate	Dott. G. Filiberto	Dott. F. Milio

PROGETTISTA:
GREEN FUTURE Srl
 Sede Legale: Via U. Maddalena, 9
 Sede operativa: Corso Calatafimi, 42
 90100 - Palermo, Italia
 info@greenfuture.it

CLIENTE:
BEE SERPENTANA SRL
 Anello Nord, 25 - Brunico (BZ)
 beeserpentana srl@pec.it

PROGETTO ELABORATO:
CARTA GEOLOGICA

CODICE ELABORATO:
FV22_SERPENTANA_EL103_REV00

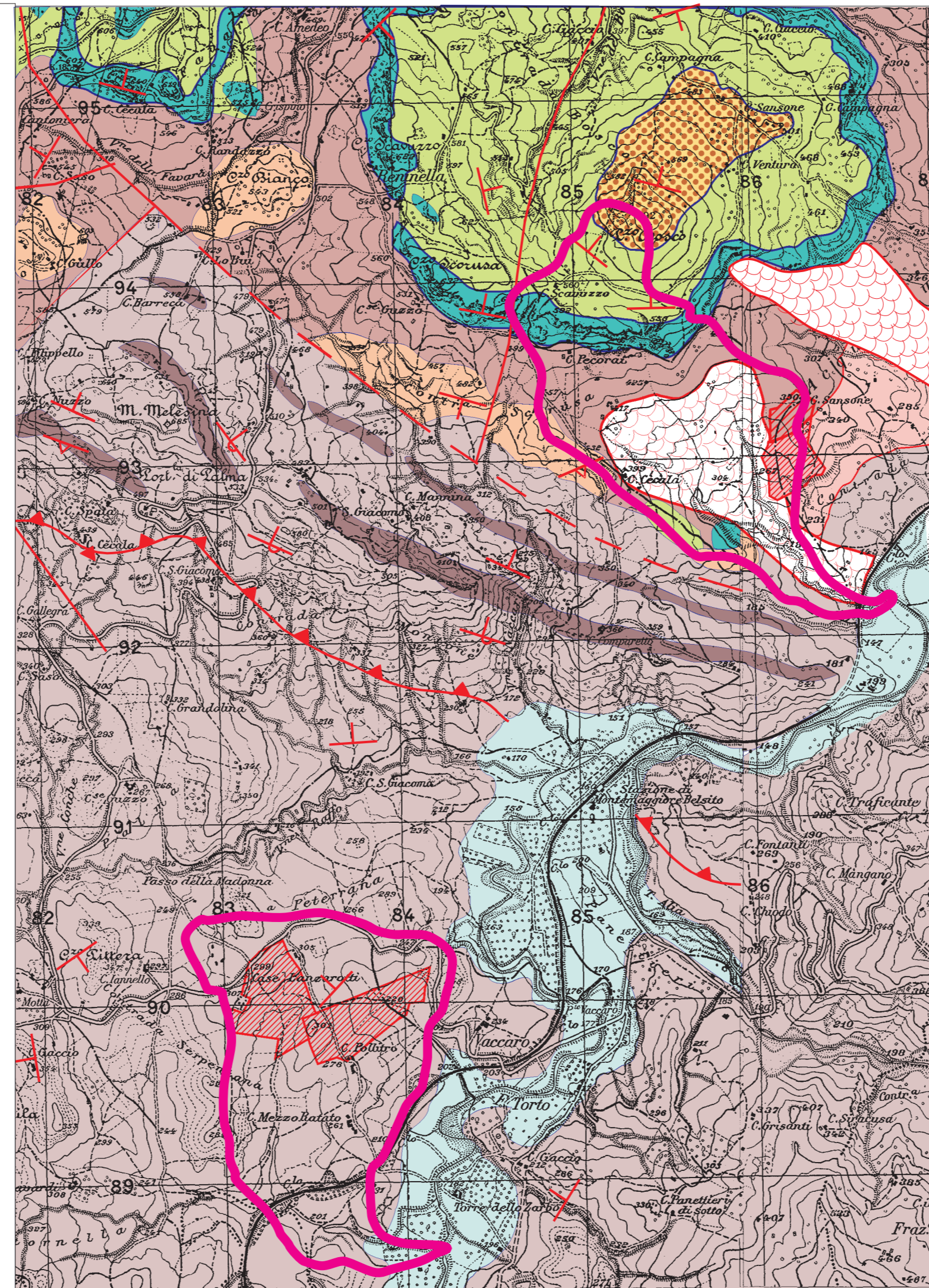
SCALA:
 1:25.000

CONSULENZA SPECIALISTICA:
 GEOLOGO INCARICATO
Dott. Abbate Giuseppe
 Via Bivona, 2 - Blufi (PA)

DATA:
Ottobre 2023

TIPOLOGIA/ANNO	COD. PROGETTO	N.º ELABORATO	REVISIONE
FV22	SERPENTANA	EL103	00

E' vietata la copia anche parziale del presente elaborato



CARTA GELOGICA DELLA ZONA DI SAMBUCHI
 scala 1:25.000

- Alluvioni attuali e recenti
- Calcareniti e sabbie a stratificazine incrociata - Pliocene inferiore
- Marne argillose a Foraminiferi "Trubi". Pliocene inferiore
- Gessi selenitici in banchi alternati a gessareniti, gessi a stratificazione mm ritmica con intercalazioni di marne gessose. Messiniano
- Marne e argille con lenti di sabbie e conglomerati. Tortoniano
- Marne sabbiose grigie e argille sabbiose. Tortoniano
- Argille e marne varicolori, spesso tettonizzate e caotiche, con intercalazioni di megaconglomerati e megabrecce. Oligocene inferiore - Cretaceo superiore.
- Argilliti siltose, marne e arenarie quarzose (Flysch Numidico) (a). Banchi quarzarenitici (b). Langhiano-Oligocene sup.

DIREZIONE E PENDENZA DEGLI STRATI

0°-5° 5°-35° 35°-70° 70°-90° Strati rovesciati

- a b Faglie dirette (a) certe (b) probabili
- a b Faglie inverse (a) certe (b) probabili
- a b Limiti di sovrascorrimento (a) certi (b) probabili
- Bordo di scaglia tettonica
- Frane
- Aree di progetto
- Bacini in cui sono ubicati i sottocampi di progetto