



Regione Sicilia
 Provincia di Palermo
 Comune di Caccamo

**Impianto agrofotovoltaico
 SERPENTANA**
 di potenza installata pari a 31 MW
 da realizzarsi nel
 Comune di Caccamo (PA)

- PROGETTO DEFINITIVO -

**PROVVEDIMENTO UNICO IN MATERIA AMBIENTALE
 (P.U.A.)**
 ai sensi dell'art. 27 del D.Lgs 152/06 e s.m.i.

REV.	DATA	DESCRIZIONE	REDATTO	VERIFICATO	APPROVATO
00	19/10/2023	Prima Stesura	Dott.Geol.G.Abbate	Dott.G.Filiberto	Dott.F.Milio

PROGETTISTA:
GREEN FUTURE Srl
 Sede Legale: Via U. Maddalena, 92
 Sede operativa: Corso Calatafimi, 421 A
 90100 - Palermo, Italia
 info@greenfuture.it

CLIENTE:
BEE SERPENTANA SRL
 Anello Nord,25 - Brunico (BZ)
 beeserpentanasrl@pec.it

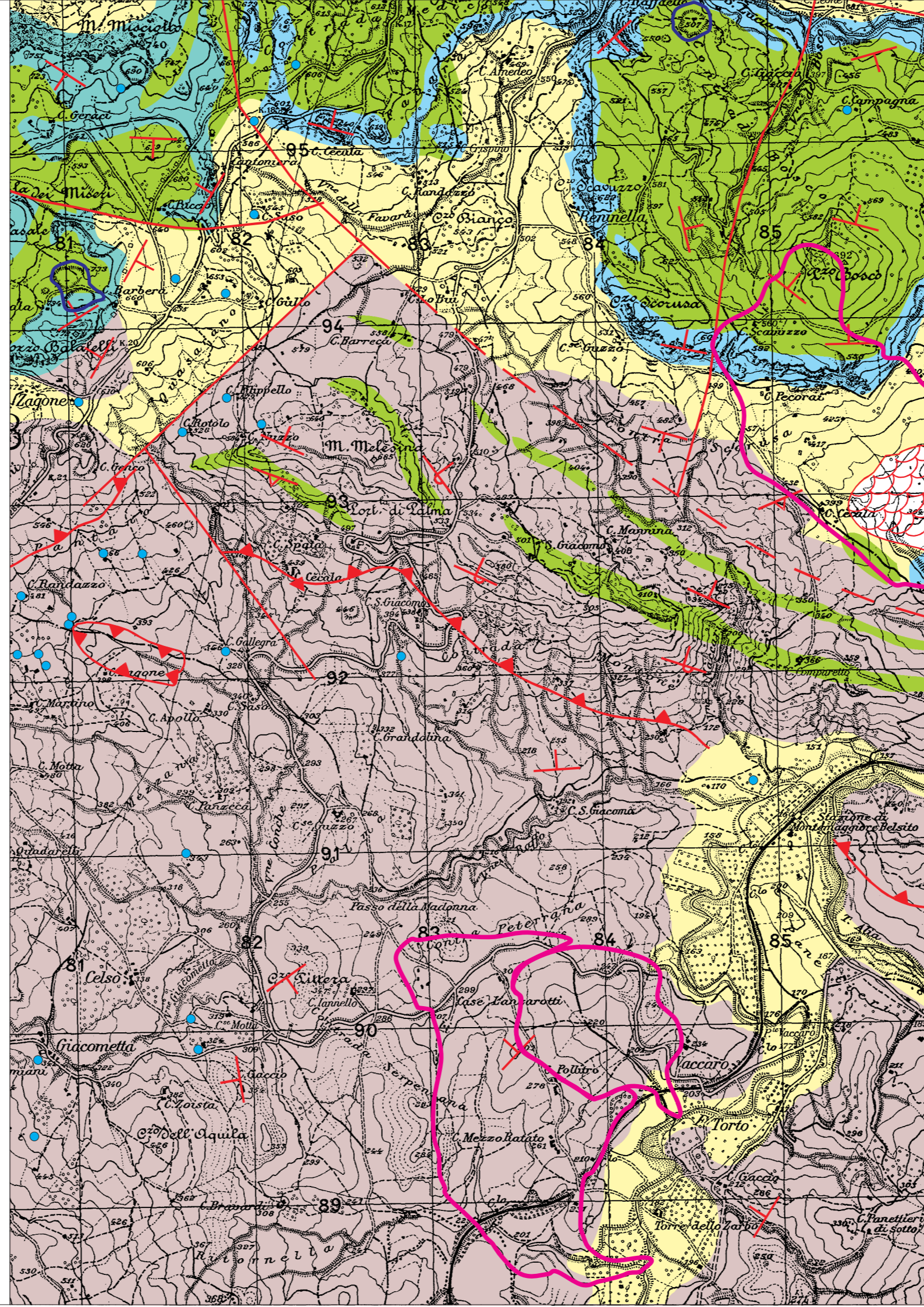
TITOLO ELABORATO:
CARTA IDROGEOLOGICA

CODICE ELABORATO:
FV22_SERPENTANA_EL104_REV00

SCALA:
1:25.000

DATA:	TIPOLOGIA/ANNO	COD. PROGETTO	N.º ELABORATO	REVISIONE
Ottobre 2023	FV22	SERPENTANA	EL104	00

E' vietata la copia anche parziale del presente elaborato



CARTA IDROGEOLOGICA DELLA ZONA DI SAMBUCHI
 scala 1:25.000

- ROCCE PERMEABILI PER POROSITA' PRIMARIA E SECONDARIA
Alluvioni - Detriti di falda; Materiali colluviali e palustri
- ROCCE A PERMEABILITA' LIMITATA PER FESSURAZIONE
Banchi quarzarenitici (Flysch Numidico). Calcari marnosi fessurati
- ROCCE A PERMEABILITA' ELEVATA PER FESSURAZIONE E CARISMO
Gessi selenitici alternati a gessareniti, gessi con marne gessose.
- ROCCE PRATICAMENTE IMPERMEABILI
Marne argillose "Trubi". Marne sabbiose e argille sabbiose.
Argilliti siltose, marne e arenarie quarzose (Flysch Numidico).

DIREZIONE E PENDENZA DEGLI STRATI

- 0°-5°
- 5°-35°
- 35°-70°
- 70°-90°
- Strati rovesciati

- a b
Faglie dirette (a) certe (b) probabili
- a b
Faglie inverse (a) certe (b) probabili
- a b
Limiti di sovrascorrimento (a) certi (b) probabili
- Bordo di scaglia tettonica
- Frane
- Piccoli pozzi a regime prevalentemente iemale
- Doline e inghiottitoi nei gessi
- Doline nei gessi e inghiottitoi
- Bacini in cui sono ubicati i sottocampi di progetto