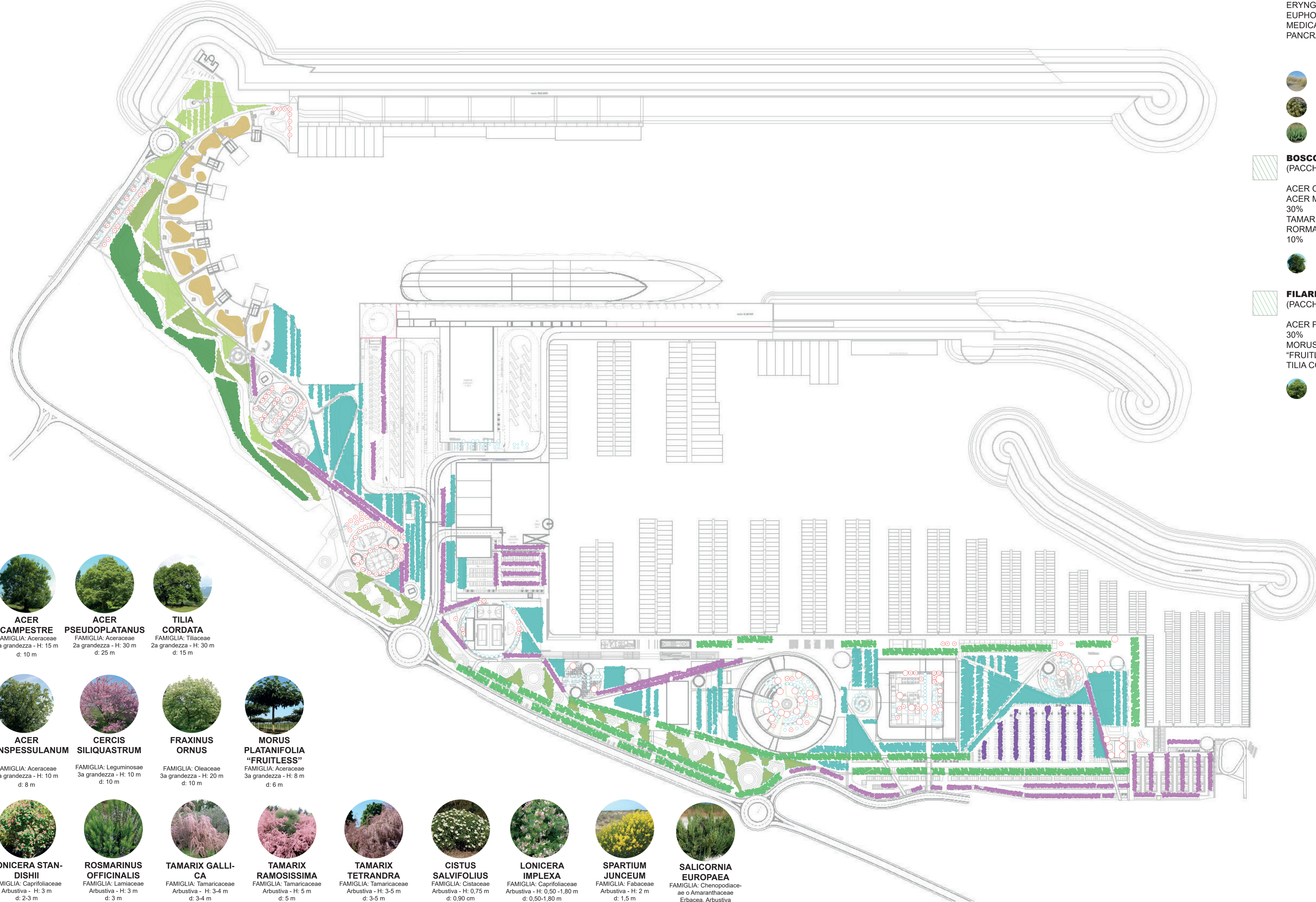




Planimetria generale vegetazione_Masterplan 2023
scala 1:2000



- AMMOFILETO**
(PACCHETTO MIN 85CM)
AMMOPHILA ARENARIA
ANTHEMIS MARITIMA
CALYSTEGIA SOLDANELLA
ECHINOPHORA SPINOSA
ELYMUS FARCTUS
ERYNGIUM MARITIMUM
EUPHORBIA PARALIAS
MEDICAGO MARINA
PANCRATIUM MARITIMUM
- FILARI BASSI**
(PACCHETTO MIN 55CM)
CERCIS SILIQUASTRUM 25%
FRAXINUS ORNUS 50%
LONICERA STANDISHII 25%
- MACCHIA PIONIERA ALTA** (PACCHETTO MIN 35CM)
LONICERA STANDISHII 20%
ROSMARINUS OFFICINALIS 20%
TAMARIX GALLICA 20%
TAMARIX RAMOSISSIMA 20%
TAMARIX TETRANDBRA 20%
- BOSCO LITORANEO**
(PACCHETTO MIN 85CM)
ACER CAMPESTRE 30%
ACER MONSPESULANUM 30%
TAMARIX GALLICA 20%
RORMARINUS OFFICINALIS 10%
- FILARI**
(PACCHETTO MIN 85CM)
ACER PSEUDOPLATANUS 30%
MORUS PLATANIFOLIA "FRUITLESS" 30%
TILIA CORDATA 40%
- MACCHIA PIONIERA BASSA** (PACCHETTO MIN 35CM)
CISTUS SALVIFOLIUS 20%
LONICERA IMPLEXA 30%
SPARTIUM JUNCEUM 50%
- VEGETAZIONE CORTI**
(PACCHETTO MIN 85CM)
ACER MONSPESULANUM 30%
CERCIS SILIQUASTRUM 30%
FRAXINUS ORNUS 25%
TILIA CORDATA 15%
- VIALI**
(PACCHETTO MIN 85CM)
ACER CAMPESTRE 25%
CERCIS SILIQUASTRUM 35%
FRAXINUS ORNUS 25%
- VIALI E ARBUSTIVE**
(PACCHETTO MIN 85CM)
ACER CAMPESTRE 20%
CERCIS SILIQUASTRUM 35%
FRAXINUS ORNUS 20%
LONICERA STANDISHII 25%

- ACER CAMPESTRE**
FAMIGLIA: Aceraceae
2a grandezza - H: 15 m
d: 10 m
- ACER PSEUDOPLATANUS**
FAMIGLIA: Aceraceae
2a grandezza - H: 30 m
d: 25 m
- TILIA CORDATA**
FAMIGLIA: Tiliaceae
2a grandezza - H: 30 m
d: 15 m
- ACER MONSPESULANUM**
FAMIGLIA: Aceraceae
3a grandezza - H: 10 m
d: 8 m
- CERCIS SILIQUASTRUM**
FAMIGLIA: Leguminosae
3a grandezza - H: 10 m
d: 10 m
- FRAXINUS ORNUS**
FAMIGLIA: Oleaceae
3a grandezza - H: 20 m
d: 10 m
- MORUS PLATANIFOLIA "FRUITLESS"**
FAMIGLIA: Aceraceae
3a grandezza - H: 8 m
d: 6 m
- LONICERA STANDISHII**
FAMIGLIA: Caprifoliaceae
Arbustiva - H: 3 m
d: 2-3 m
- ROSMARINUS OFFICINALIS**
FAMIGLIA: Lamiaceae
Arbustiva - H: 3 m
d: 3 m
- TAMARIX GALLICA**
FAMIGLIA: Tamaricaceae
Arbustiva - H: 3-4 m
d: 3-4 m
- TAMARIX RAMOSISSIMA**
FAMIGLIA: Tamaricaceae
Arbustiva - H: 5 m
d: 5 m
- TAMARIX TETRANDBRA**
FAMIGLIA: Tamaricaceae
Arbustiva - H: 3-5 m
d: 3-5 m
- CISTUS SALVIFOLIUS**
FAMIGLIA: Cistaceae
Arbustiva - H: 0,75 m
d: 0,90 cm
- LONICERA IMPLEXA**
FAMIGLIA: Caprifoliaceae
Arbustiva - H: 0,50-1,80 m
d: 0,50-1,80 m
- SPARTIUM JUNCEUM**
FAMIGLIA: Fabaceae
Arbustiva - H: 2 m
d: 1,5 m
- SALICORNIA EUROPAEA**
FAMIGLIA: Chenopodiaceae o Amaranthaceae
Erbacea, Arbustiva

SOGGETTO ESECUTORE E FINANZIATORE

SOGGETTO PROPONENTE ED ATTUATORE

RINA CONSULTING S.P.A.
Via Antonio Cocchi 6, 16129 Genova
Tel +39 010 31961
www.rina.org
Registro Imprese di Genova: 03476550102
Partita IVA: 03476550102

ALFONSO FEMIA Ateliers Alfonso Femia s.r.l.
Via Interario 311, 16124 Genova
Tel +39 010 540095 fax 010 5702094
Via Cadolini 32/38, 20137 Milano
Tel +39 02 54619701 fax 010 54116512
55 rue des petites écuries, 75010 Paris
Tel +33 1 462694
genova@alfonsofemia.com - www.alfonsofemia.com
Registro Imprese di Genova: 01601780390
Partita IVA: 01601780390

PORTO TURISTICO-CROCIERISTICO DI FIUMICINO ISOLA SACRA
CUP: F112200320007
PROGETTO DI FATTIBILITÀ TECNICO ECONOMICA

00_INQUADRAMENTO GENERALE ARCHITETTURA E LANDSCAPE
Planimetria generale vegetazione

COMMESSA	SERVIZIO LOTTO	OPERA	DISCIPLINA	TIPO	PROG.	REV.	SCALA
P00311150	D 0	MPOO	AR	PLA	07	00	1:2000

REV.	DESCRIZIONE	REDATTO	VERIFICATO	APPROVATO	DATA
00	Emissione per approvazione	M.Pugliese	A.Femia	A. Odasso	31/07/2023

NOOME FILE: P0031150-D-0-MPOO-AR-PLA-07_00