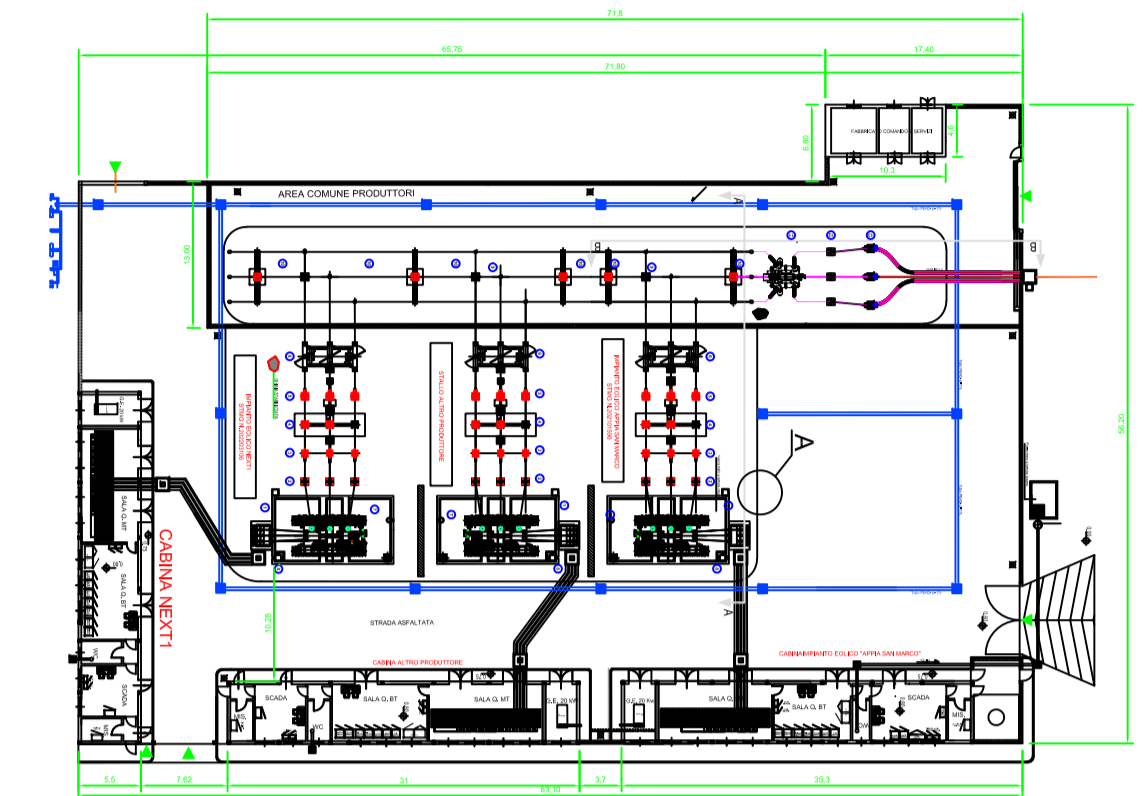
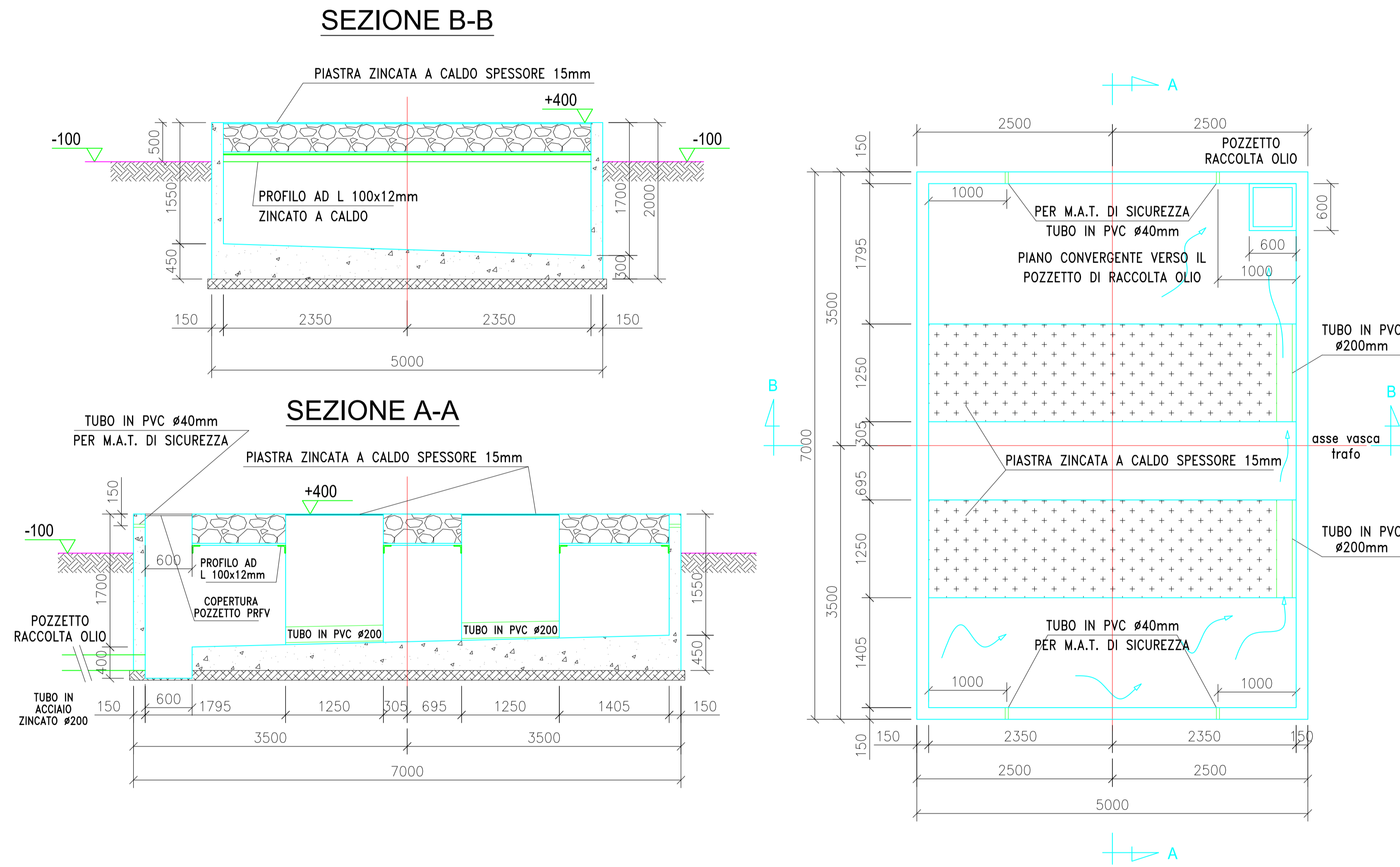


# FONDAZIONI TRASFORMATORE AT-MT



LEGENDA APPARTECCHIATURE AT

1	TRASFORMAZIONE HV/MV
2	ISOLAZIONE SOSPENSIONE
3	LV
4	INTERFACCIA TRIPOLARE AT
5	TRIPOLARE
6	ISOLAZIONE TRIPOLARE UNIDIREZIONALE AT
7	ISOLAZIONE TRIPOLARE
8	ISOLAZIONE TRIPOLARE TRIPOLARE TRIPOLARE AT
9	COLONNINE RIFRESCIMENTO
10	COLONNINE ISOLAZIONE AT
11	ISOLAZIONE TRIPOLARE UNIDIREZIONALE TRIPOLARE
12	ISOLAZIONE TRIPOLARE UNIDIREZIONALE
13	ISOLAZIONE TRIPOLARE UNIDIREZIONALE
14	ISOLAZIONE TRIPOLARE UNIDIREZIONALE
15	ISOLAZIONE TRIPOLARE UNIDIREZIONALE
16	ISOLAZIONE TRIPOLARE UNIDIREZIONALE
17	ISOLAZIONE TRIPOLARE UNIDIREZIONALE
18	ISOLAZIONE TRIPOLARE UNIDIREZIONALE
19	ISOLAZIONE TRIPOLARE UNIDIREZIONALE
20	ISOLAZIONE TRIPOLARE UNIDIREZIONALE
21	ISOLAZIONE TRIPOLARE UNIDIREZIONALE
22	ISOLAZIONE TRIPOLARE UNIDIREZIONALE
23	ISOLAZIONE TRIPOLARE UNIDIREZIONALE
24	ISOLAZIONE TRIPOLARE UNIDIREZIONALE
25	ISOLAZIONE TRIPOLARE UNIDIREZIONALE
26	ISOLAZIONE TRIPOLARE UNIDIREZIONALE
27	ISOLAZIONE TRIPOLARE UNIDIREZIONALE
28	ISOLAZIONE TRIPOLARE UNIDIREZIONALE
29	ISOLAZIONE TRIPOLARE UNIDIREZIONALE
30	ISOLAZIONE TRIPOLARE UNIDIREZIONALE
31	ISOLAZIONE TRIPOLARE UNIDIREZIONALE
32	ISOLAZIONE TRIPOLARE UNIDIREZIONALE
33	ISOLAZIONE TRIPOLARE UNIDIREZIONALE
34	ISOLAZIONE TRIPOLARE UNIDIREZIONALE
35	ISOLAZIONE TRIPOLARE UNIDIREZIONALE
36	ISOLAZIONE TRIPOLARE UNIDIREZIONALE
37	ISOLAZIONE TRIPOLARE UNIDIREZIONALE
38	ISOLAZIONE TRIPOLARE UNIDIREZIONALE
39	ISOLAZIONE TRIPOLARE UNIDIREZIONALE
40	ISOLAZIONE TRIPOLARE UNIDIREZIONALE
41	ISOLAZIONE TRIPOLARE UNIDIREZIONALE
42	ISOLAZIONE TRIPOLARE UNIDIREZIONALE
43	ISOLAZIONE TRIPOLARE UNIDIREZIONALE
44	ISOLAZIONE TRIPOLARE UNIDIREZIONALE
45	ISOLAZIONE TRIPOLARE UNIDIREZIONALE
46	ISOLAZIONE TRIPOLARE UNIDIREZIONALE
47	ISOLAZIONE TRIPOLARE UNIDIREZIONALE
48	ISOLAZIONE TRIPOLARE UNIDIREZIONALE
49	ISOLAZIONE TRIPOLARE UNIDIREZIONALE
50	ISOLAZIONE TRIPOLARE UNIDIREZIONALE

AREA CANTIERE AT (L. 11/12/14)

AREA CANTIERE AT (L. 11/12/14)

**Regione Puglia**  
 COMUNE DI GUAGNANO(LE) - SALICE SALENTINO(LE) - CAMPI SALENTINO(LE)  
 SAN DONACI(BR) - CELLINO SAN MARCO(BR)

**PROGETTO PER LA REALIZZAZIONE DI IMPIANTO PER LA PRODUZIONE DI ENERGIA ELETTRICA DA FONTI RINNOVABILI, NONCHE' OPERE CONNESSE ED INFRASTRUTTURE, DI POTENZA NOMINALE PARI A 36 MW ALIMENTATO DA FONTE EOLICA, CON ANNESSO SISTEMA DI ACCUMULO INTEGRATO DI POTENZA PARI A 24 MW, PER UNA POTENZA IN IMMISSIONE PARI A 60MW DENOMINATO IMPIANTO "NEXT1"**

**PROGETTO**  
**PARCO EOLICO "NEXT1"**  
 Codice Regionale AU: O3Q5NM4

Tav.: 4\_29a

Titolo: SSE  
 FONDAZIONE TRASFORMATORE MT/AT

Scala: 1:20

Formato Stampa: A1

Codice Identificatore Elaborato: O3Q5NM4\_NPD12\_GUA\_4\_29a\_ElaboratoGrafico

Progettazione: **QMSOLAR s.r.l.**  
 Via Guglielmo Marconi scale C n.166 - Cap 72023 MESAGNE (BR)  
 P.IVA 02683290742 - qmsolar.srl@pec.it  
 Amm.re unico Ing. Francesco Masella

Comittente: **NPD Italia II s.r.l.**  
 Galleria Passarella, 2, Cap - 20122 MILANO  
 P.IVA 11987560965 - email: npditalia@legalmil.it

Gruppo di progettazione: **MSC Innovative Solutions s.r.l.s.** - Via Militia 55 - 73100 LECCE (LE)  
 P.IVA 05030190754 - msc.innovativesolutions@gmail.com  
 Ing. Santo Masella - Responsabile Progetto

Indagini Specialistiche:

Data Progetto	Motivo	Redatto:	Controllato:	Approvato:
15/07/2023	Prima versione	F.M.	S.M.	NPD Italia II srl