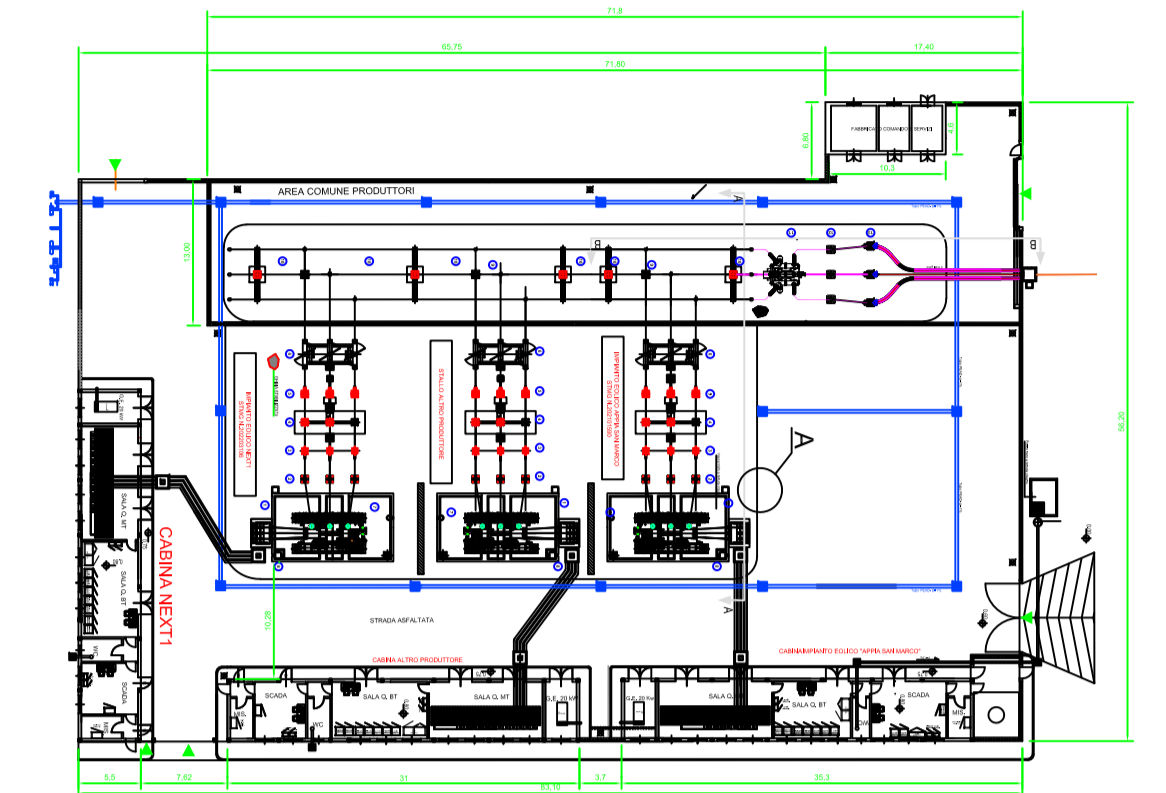
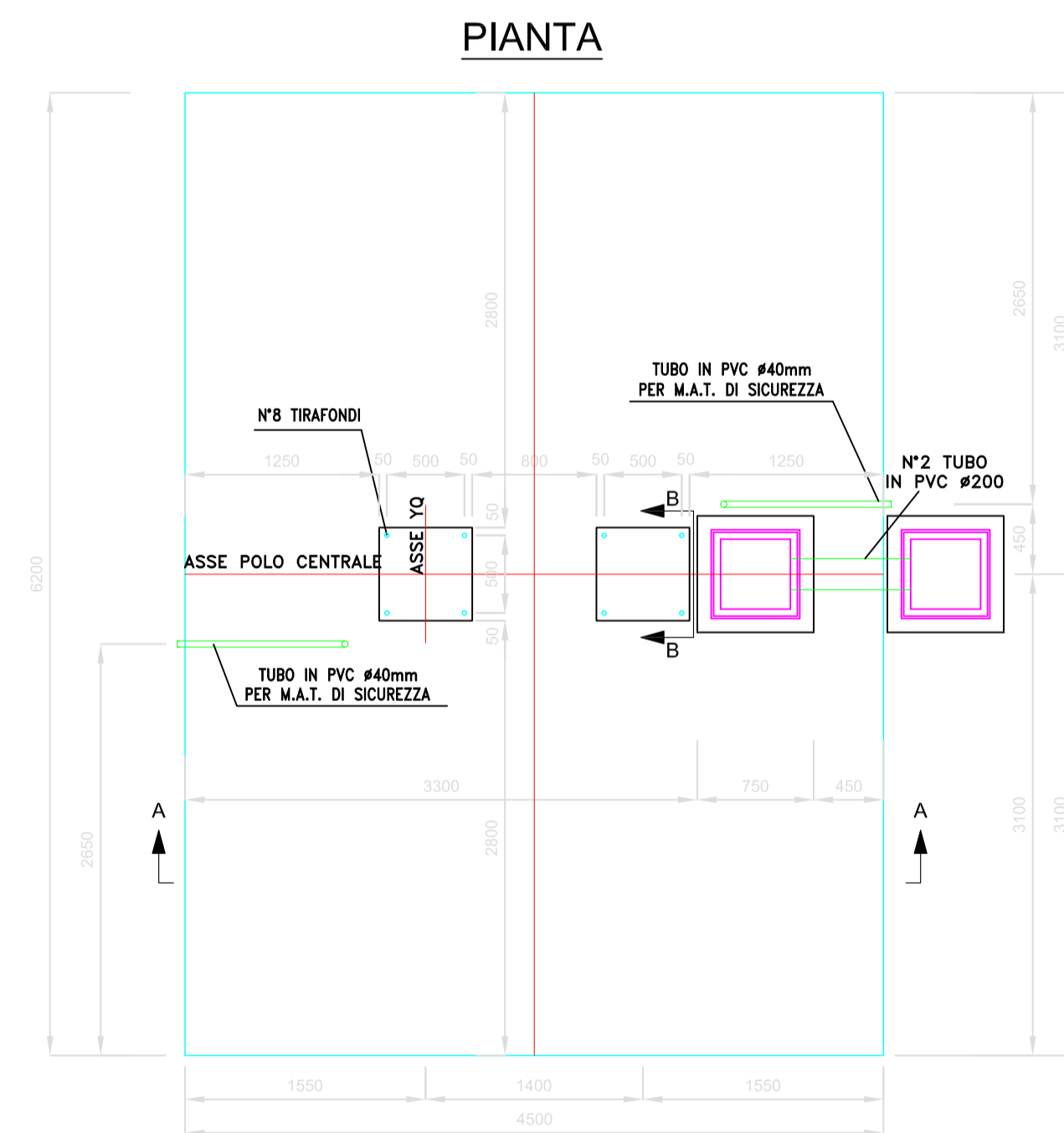
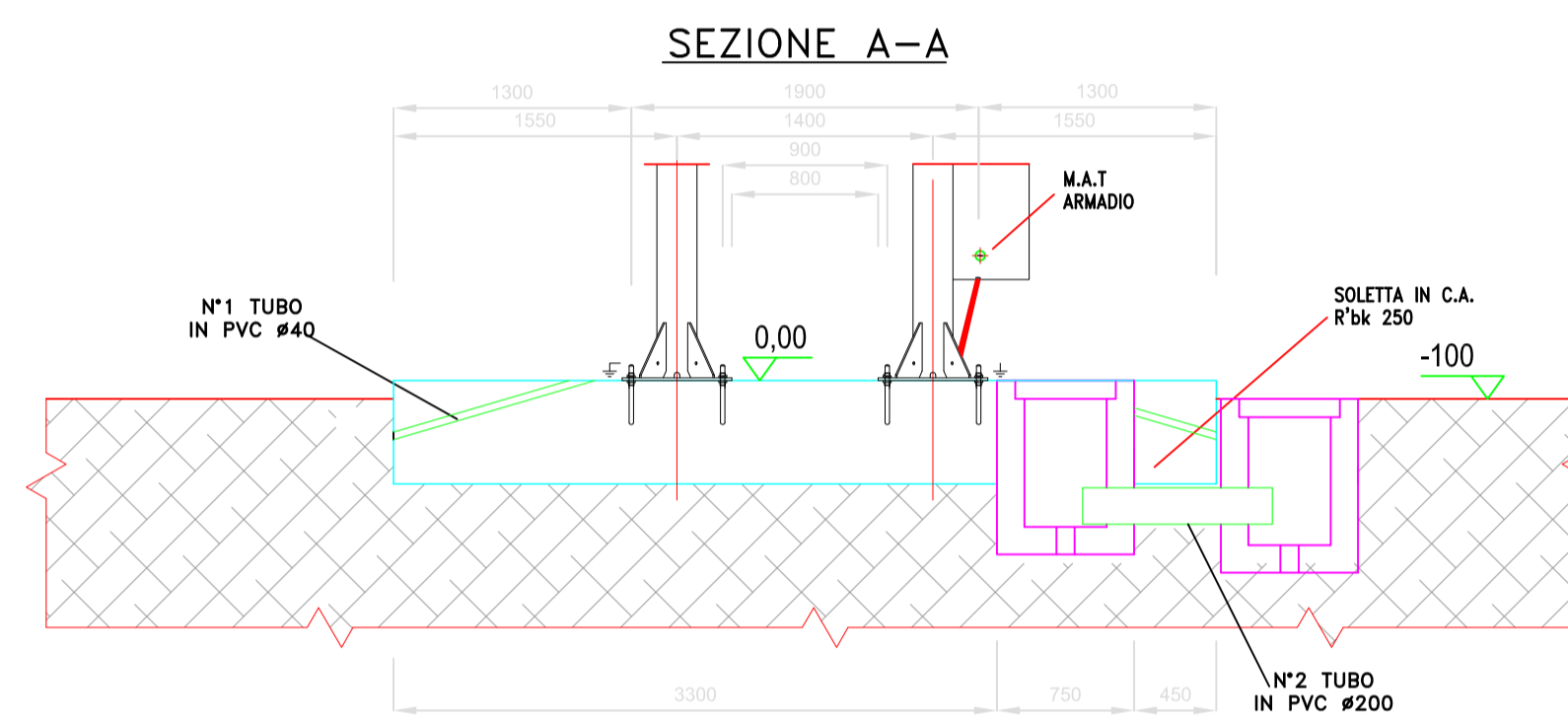


FONDAZIONI MODULO IBRIDO PASS



LEGENDA APPROFONDIMENTI IN:	
1	TRASFORMAZIONE N°1
2	REGOLAZIONE SOTTOLEVAZIONE
3	IN
4	INFRASTRUTTURE TROPOLARE AT
5	IN RINNOVATO
6	SEGNALAZIONE TROPOLARE ORIZZONTALE AT
7	SEGNALAZIONE SEGNALAZIONE AT
8	SEGNALAZIONE MISURA A TERZA NEUTRO TRAFI AT
9	COLONNINI CEMENTIZI INNERE AT
10	COLONNINI BOLLICINE AT
11	SEGNALAZIONE TROPOLARE MODULO PASS
12	CONNETTIVITÀ E DI SOSTEGNO
13	COLONNINI PATTINO C.A. AT

AREA CARBONATI 4.21.1714
 AREA CARBONATI PRODOTTORI (SABINE) AT/ L.14.17.14

Regione Puglia
 COMUNE DI GUAGNANO(LE) - SALICE SALENTINO(LE) - CAMPI SALENTINO(LE)
 SAN DONACI(BR) - CELLINO SAN MARCO(BR)

PROGETTO PER LA REALIZZAZIONE DI IMPIANTO PER LA PRODUZIONE DI ENERGIA ELETTRICA DA FONTI RINNOVABILI, NONCHE' OPERE CONNESSE ED INFRASTRUTTURE, DI POTENZA NOMINALE PARI A 36 MW ALIMENTATO DA FONTE EOLICA, CON ANNESSO SISTEMA DI ACCUMULO INTEGRATO DI POTENZA PARI A 24 MW, PER UNA POTENZA IN IMMISSIONE PARI A 60MW DENOMINATO IMPIANTO "NEXT1"

PROGETTO
PARCO EOLICO "NEXT1"
 Codice Regionale AU: O3Q5NM4

Tav.: **4_29e** Titolo: **SSE FONDAZIONI MODULO IBRIDO BASS**

Scala: **1:20** Formato Stampa: **A1** Codice Identificatore Elaborato: **O3Q5NM4_NPD12_GUA_4_29e_ElaboratoGrafico**

Progettazione: **QMSOLAR s.r.l.**
 Via Guglielmo Marconi scala C n.166 - Cap 72023 MESAGNE (BR)
 P.IVA 02683290742 - qmsolar.srl@pec.it
 Amministratore Unico: Ing. Francesco Masella

Committente: **NPD Italia II s.r.l.**
 Galleria Passarotti, 2, Cap - 20122 MILANO
 P.IVA 11987560965 - email: npditalia@legalmail.it

Gruppo di progettazione: **MSC Innovative Solutions s.r.l.s** - Via Mibizia 55 - 73100 LECCE (LE)
 P.IVA 05030190754 - msc_innovativesolutions@gmail.com
 Ing. Santo Masella - Responsabile Progetto

Indagini Specialistiche:

Data Progetto	Motivo	Redatto:	Controllato:	Approvato:
15/07/2023	Prima versione	F.M.	S.M.	NPD Italia II srl