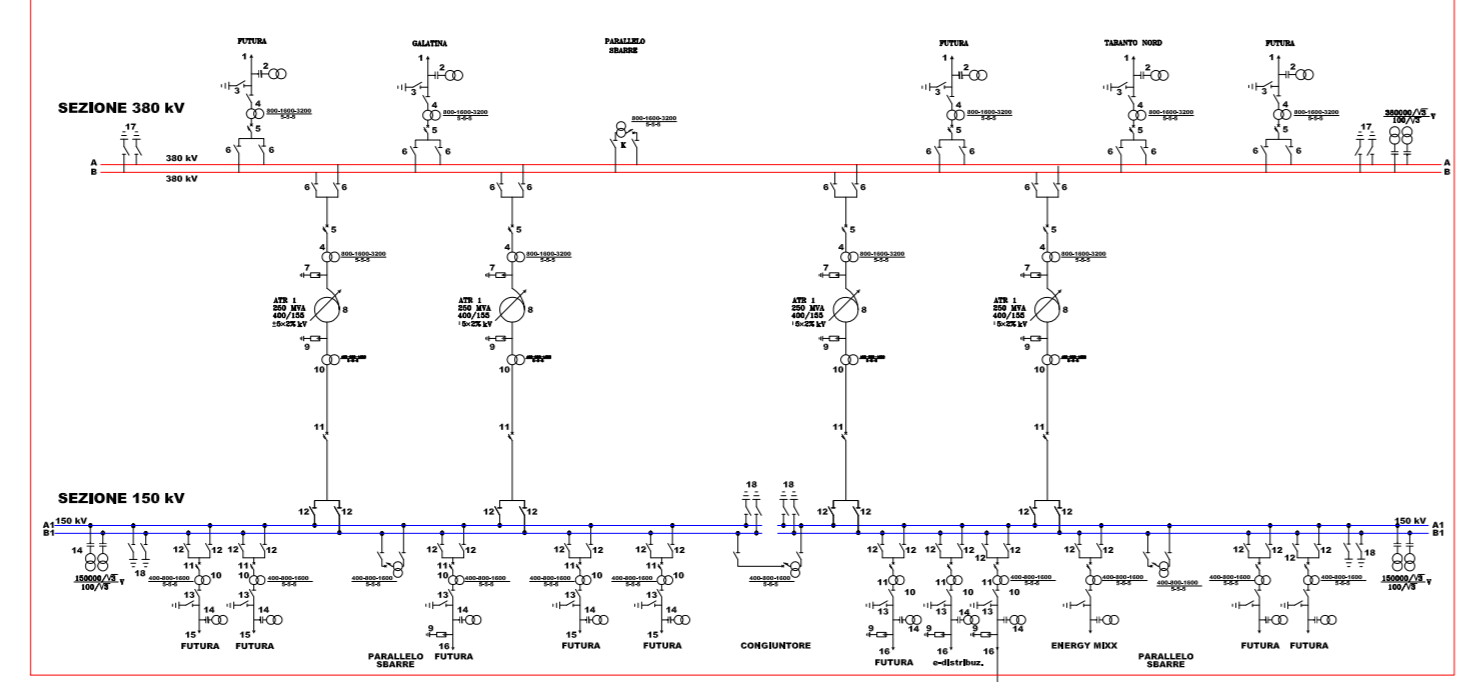
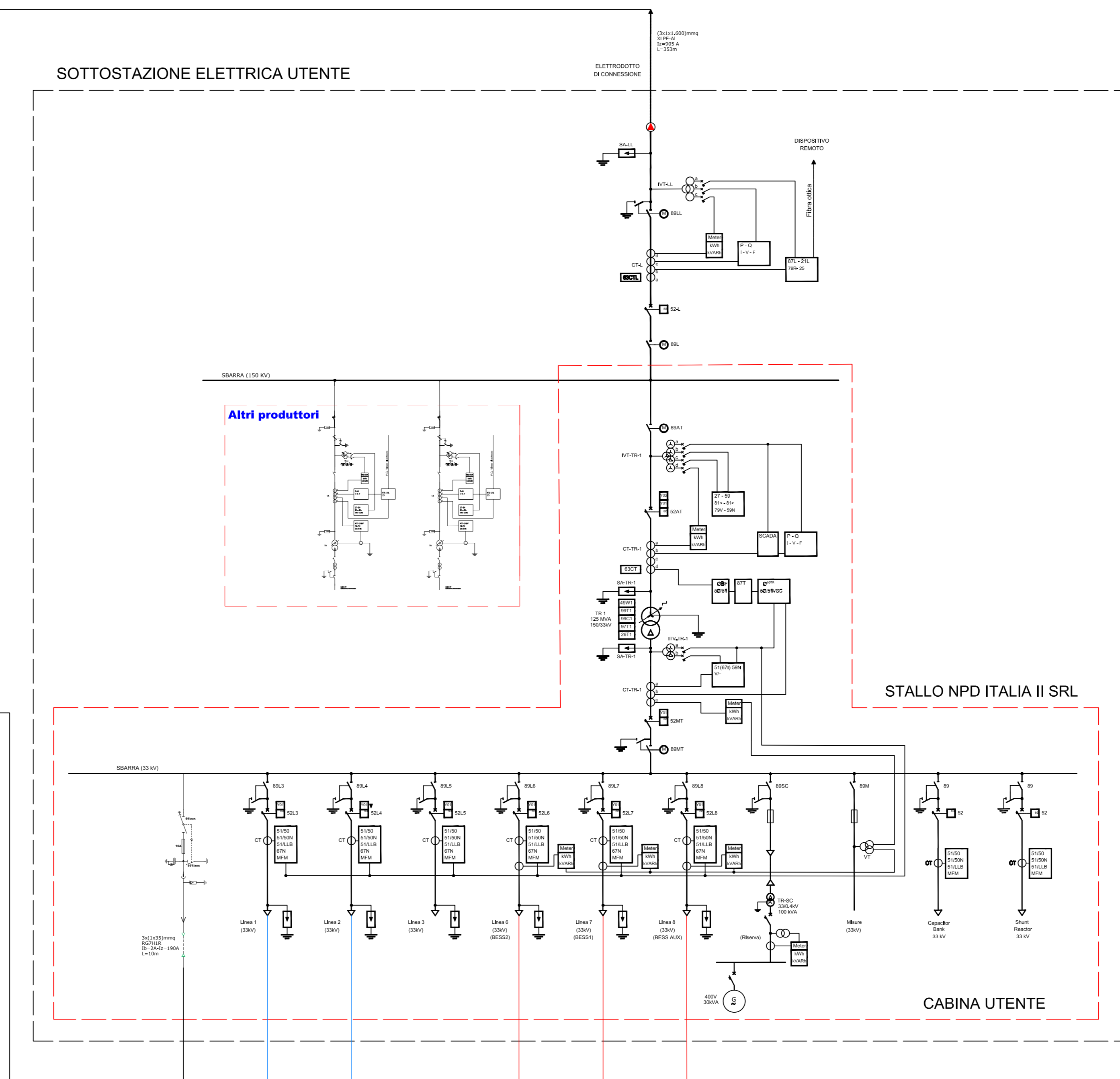


FUTURA STAZIONE ELETTRICA  
"CELLINO SAN MARCO" - TERNA - (380/150KV)

SE TERNA Cellino San Marco (BR)



SOTTOSTAZIONE ELETTRICA UTENTE



**CONFIGURAZIONE IMPIANTO**

Previsione	36.000 kW
Storage	24.000 kW - 96MWh
WTG	Siemens-Gamesa SG170 5.0MW - H115m
Potenza singola PVTO	6000 kW
# PVTO	6

**SIMBOLI**

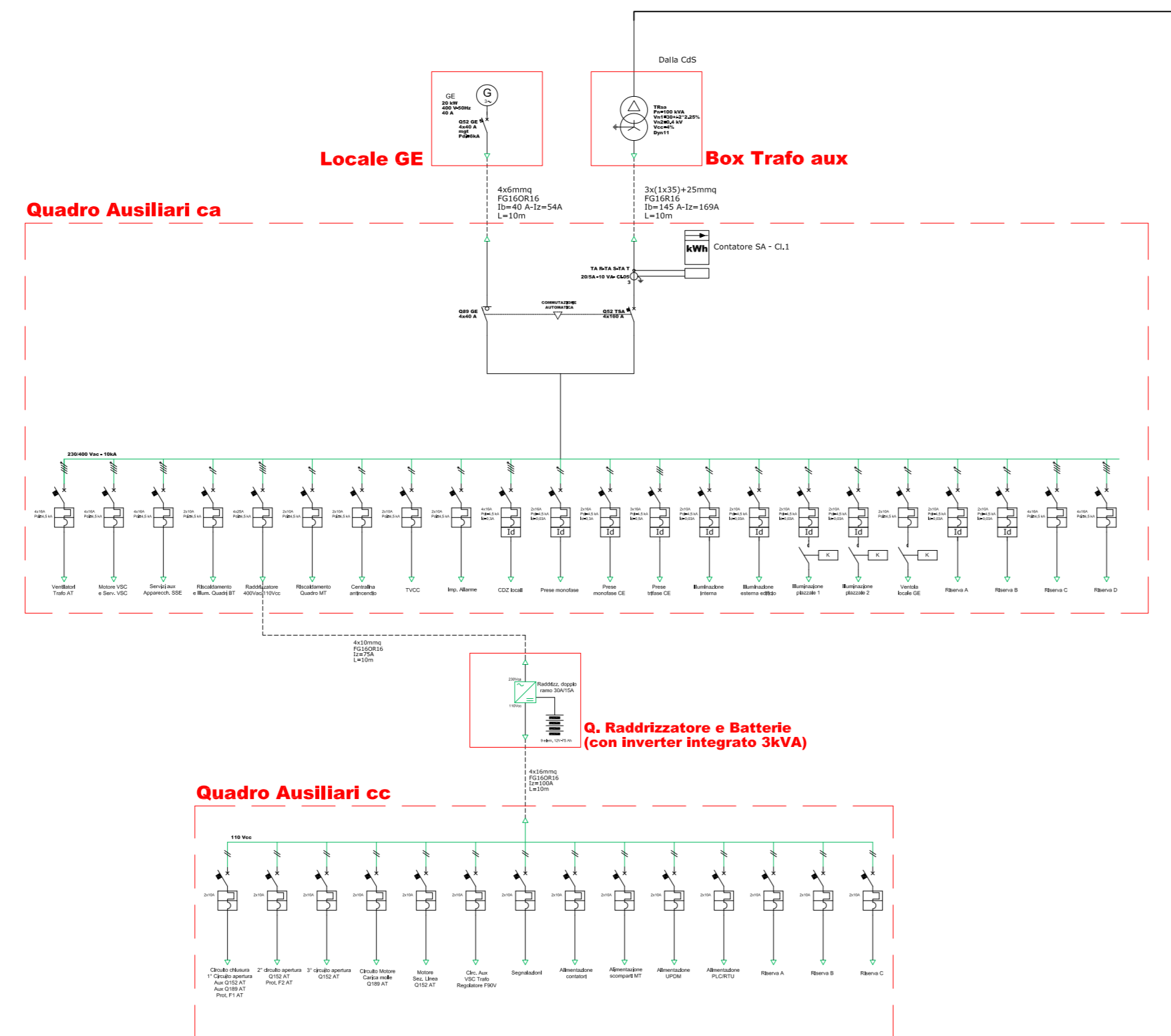
- INTERRUPTORE AT CON COMANDO MOTORIZZATO
- SEZIONATORE MOTORIZZATO CON INTERBLOCCO LAVE DI TERRA
- SCARICATORI
- TRASFORMATORI DI TENSIONE
- TRASFORMATORI DI CORRENTE
- TRASFORMATORI DI POTENZA
- GRUPPO ELETTROGENO
- FUSIBILE
- TERMINALE CAVI/AT

**LEGENDA FUNZIONI DI PROTEZIONE**

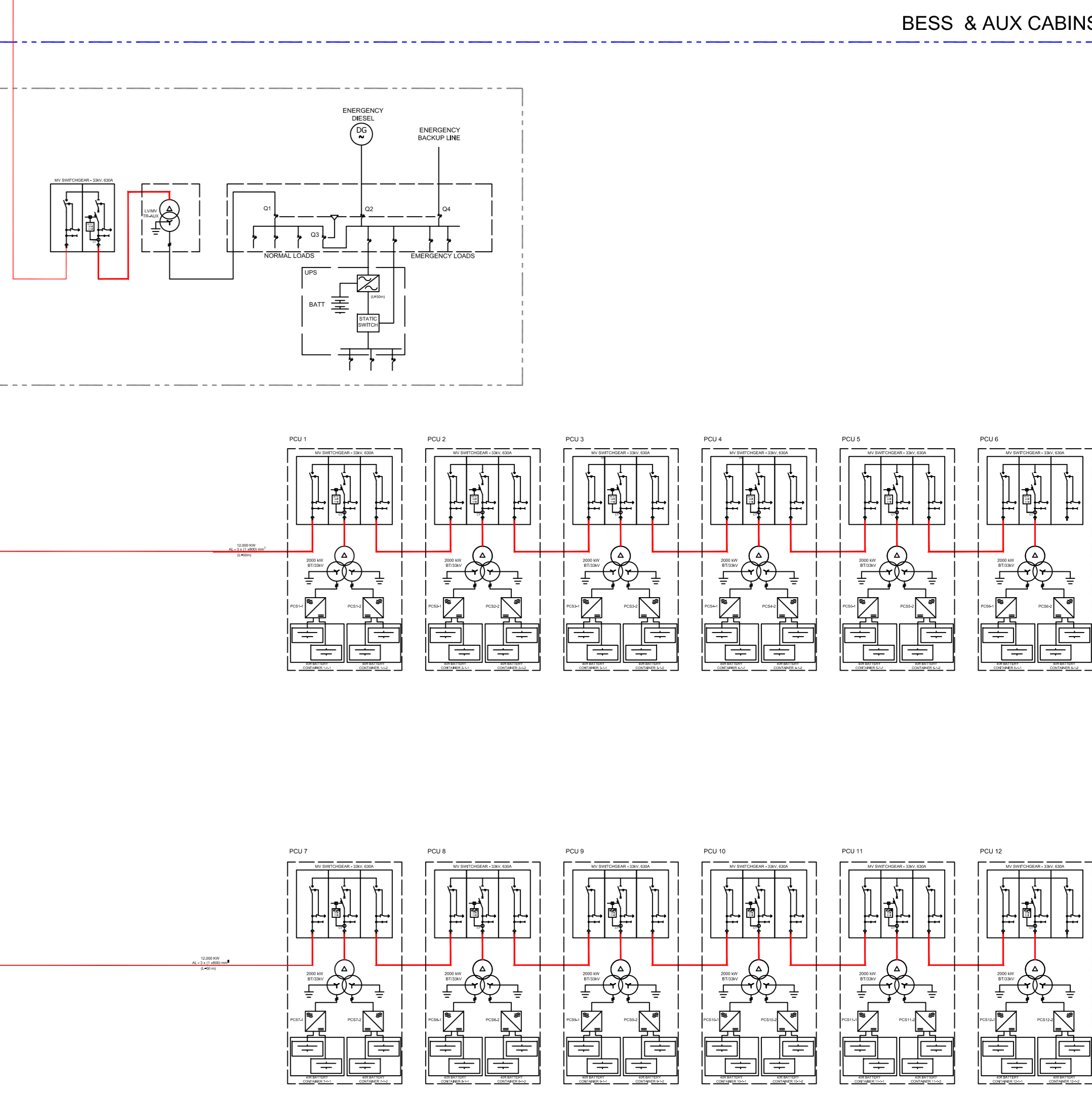
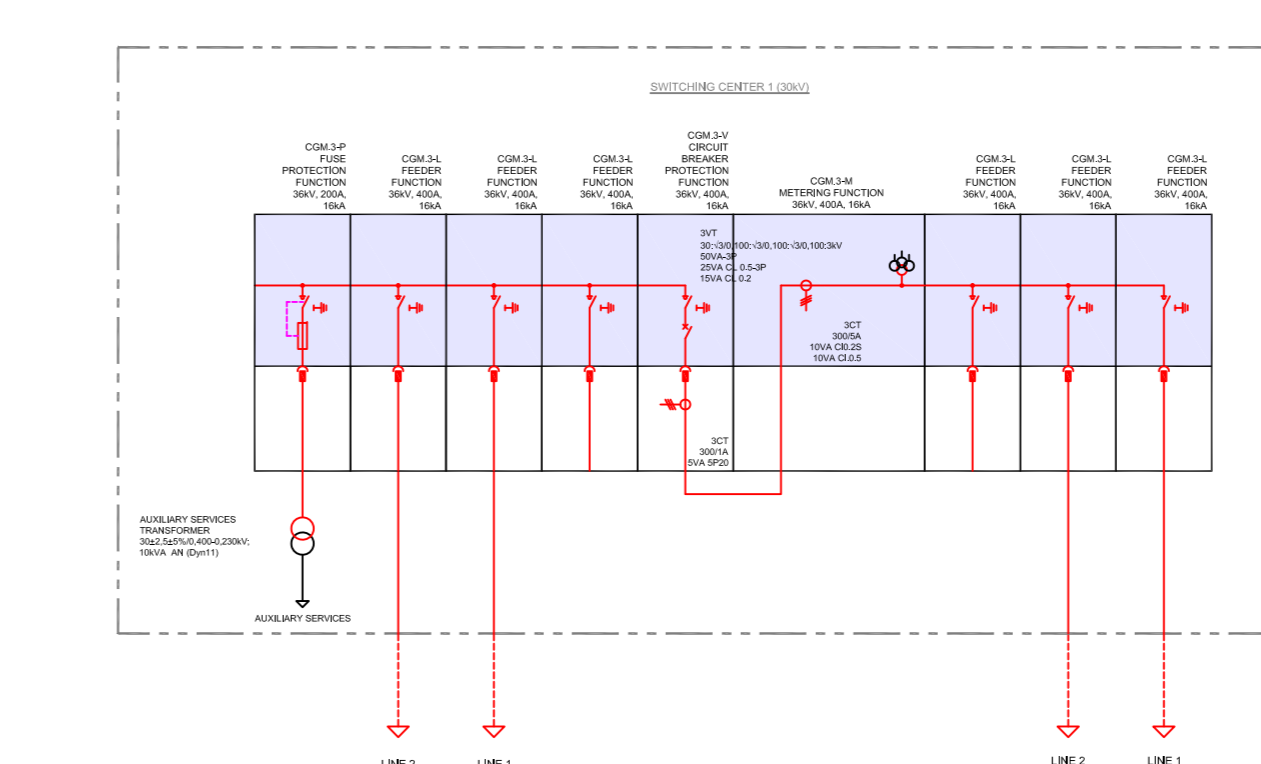
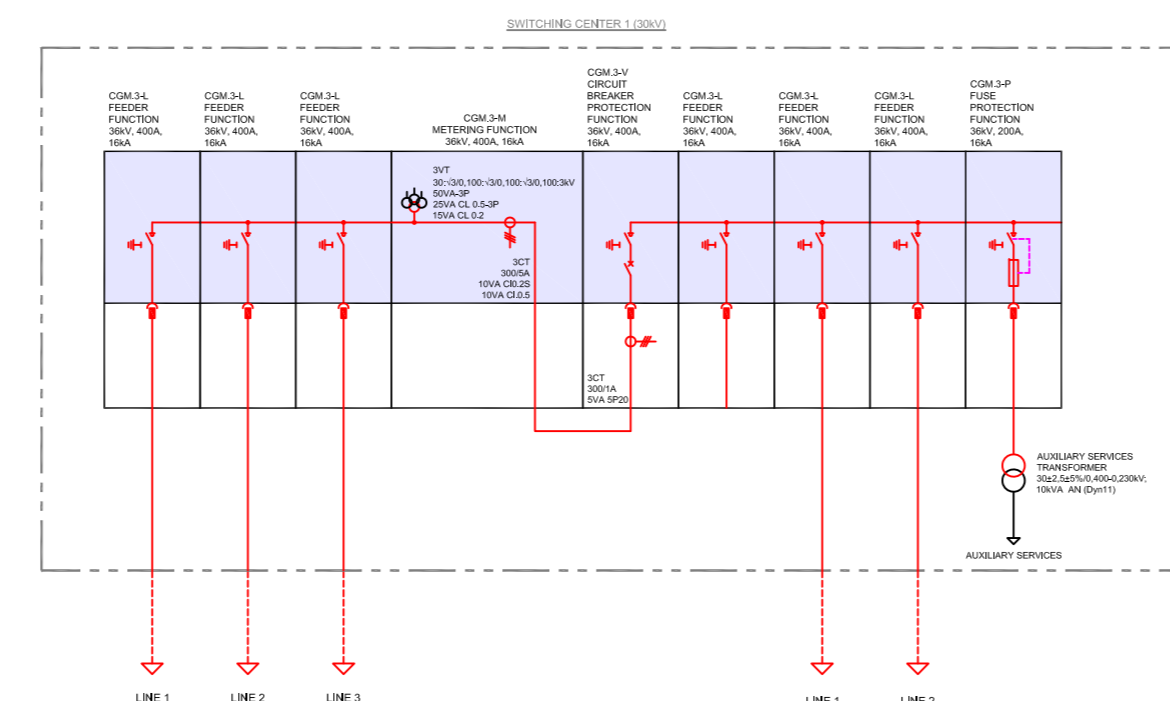
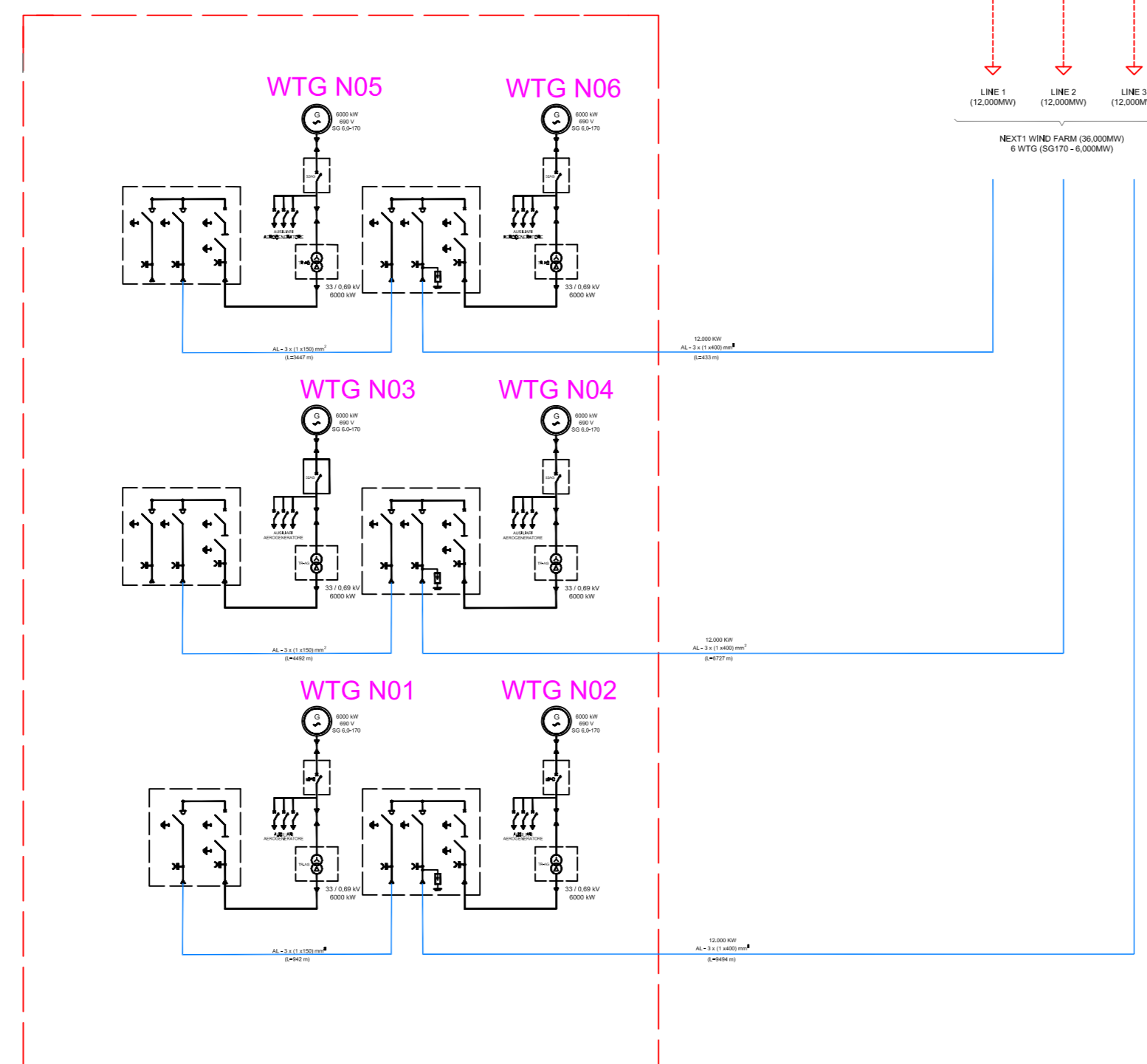
27	MINIMA TENSIONE
50	MAXIMA CORRENTE INSTANTANEA
51	MAXIMA CORRENTE PERMANENTE
51N	EGUAGLIO A TEMPO DEFINITO
52V0	MAXIMA TENSIONE RESIDUA
67N	DIREZIONALE DI TERRA
801	PROTEZIONE MANCAZZIONE AUSILIARIA
81	PROTEZIONE MANCAZZIONE FIDUCIARIA
87TR	DIFERENZIALE DI TRASFORMATORE
88	DEPOSITIVO DI BLOCCO
90	DEPOSITIVO DI REGOLAZIONE VARIATORE SOTTO CARICO
2ETR	TEMPERATURA OLIO TRASFORMATORE
87TR	BUC-HOLZ TRASFORMATORE
87FR	LIVELLO OLIO TRASFORMATORE
87VSC	LIVELLO OLIO VARIATORE SOTTO CARICO DEL TRASFORMATORE
87VSC	BUC-HOLZ VARIATORE SOTTO CARICO DEL TRASFORMATORE
63	PRESIONE OLIO TRASFORMATORE

**LEGENDA FUNZIONI DI MISURA**

CO5	FAZIONE DI POTENZA
F	FREQUENZA
I	CORRENTE
P	POTENZA ATTIVA
Q	POTENZA REATTIVA
V	TENSIONE
W3	ENERGIA ATTIVA
W3R	ENERGIA REATTIVA



WIND FARM "NEXT1"



**Regione Puglia**  
COMUNE DI GUAGNANO(LE) - SALICE SALENTINO(LE) - CAMPI SALENTINO(LE) - SAN DONACI(BR) - CELLINO SAN MARCO(BR)

**PROGETTO PER LA REALIZZAZIONE DI IMPIANTO PER LA PRODUZIONE DI ENERGIA ELETTRICA DA FONTI RINNOVABILI, NONCHE' OPERE CONNESSE ED INFRASTRUTTURE, DI POTENZA NOMINALE PARI A 36 MW ALIMENTATO DA FONTE EOLICA, CON ANNESSO SISTEMA DI ACCUMULO INTEGRATO DI POTENZA PARI A 24 MW, PER UNA POTENZA IN IMMISSIONE PARI A 60MW DENOMINATO IMPIANTO "NEXT1"**

**PROGETTO PARCO EOLICO "NEXT1"**  
Codice Regionale AU: O3Q5NM4

Tav.: 5\_33  
Titolo: SSE SCHEMA UNIFILARE GENERALE

Scala: A0  
Formato Stampa: O3Q5NM4\_NPD12\_GUA\_5\_33\_ElaboratoGrafico

Progettazione: **QMSOLAR s.r.l.**  
Via S. Maria Maddalena s.n.c. s.l.s. - Cap. 72023 MEDAGNE (BR) P.IVA 02482701212 - univis@qmsolar.it  
Gruppo di progettazione: **MSC Innovative Solutions s.r.l.s.** - Via Mirabe 55 - 73100 LECCE (LE) P.IVA 0503010274 - info@innovativesolutions.com  
Incarico Specialistiche:

Commitente: **NPD Italia II s.r.l.**  
Via S. Maria Maddalena s.n.c. s.l.s. - Cap. 72023 MEDAGNE (BR) P.IVA 11987500955 - univis@npditalia.it

Data Progetto:	15/03/2023	Rev:	01	Relato:	F.M.	Controllato:	S.M.	Approvato:	NPD Italia II s.r.l.
----------------	------------	------	----	---------	------	--------------	------	------------	----------------------