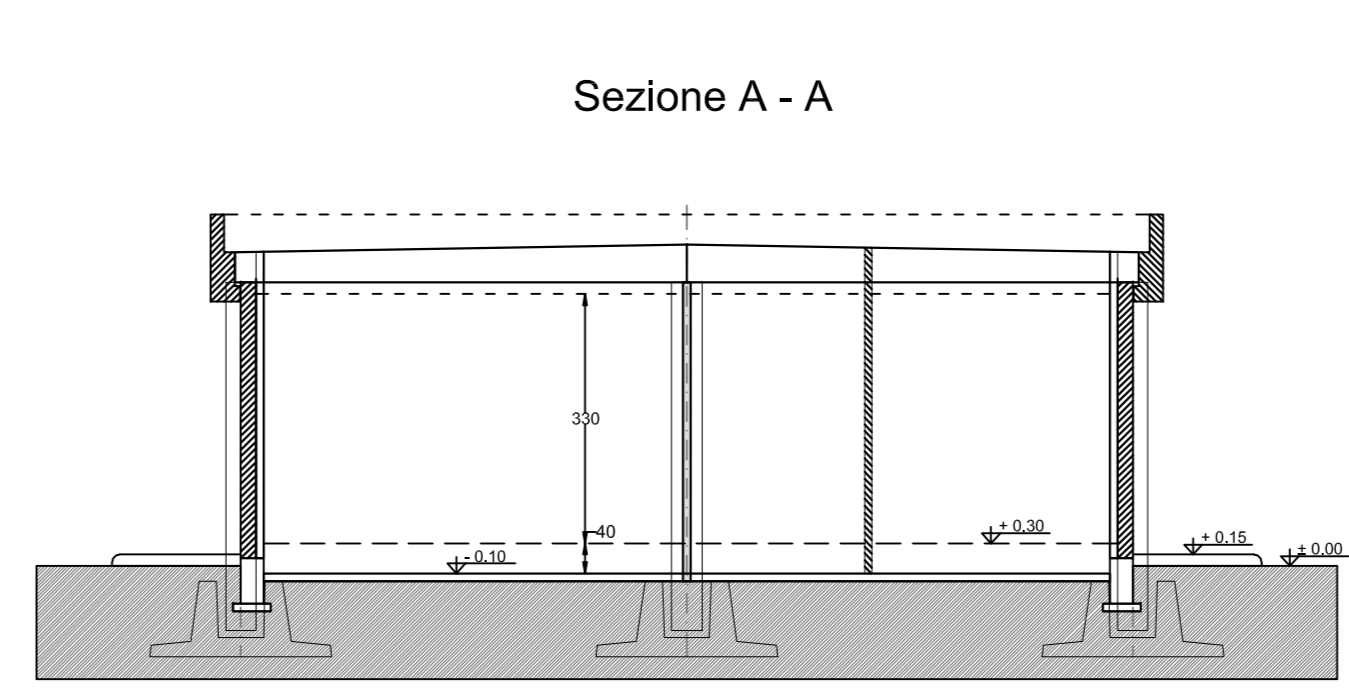
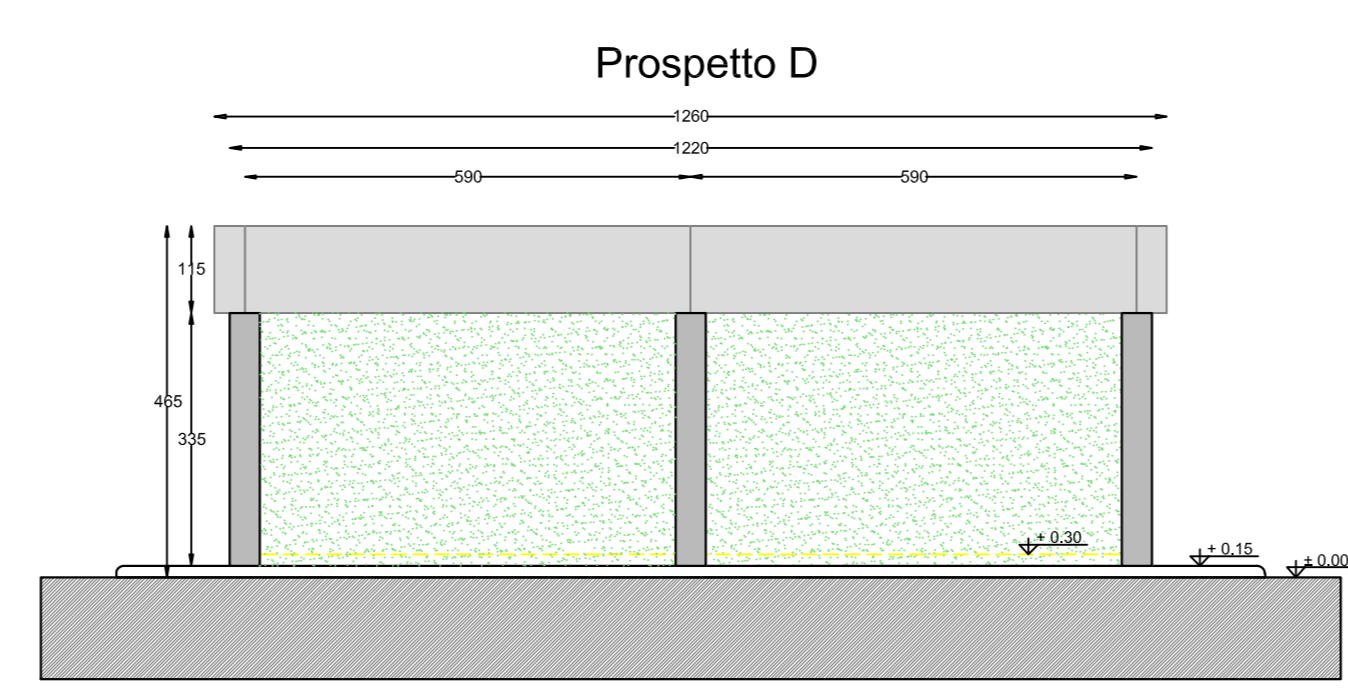
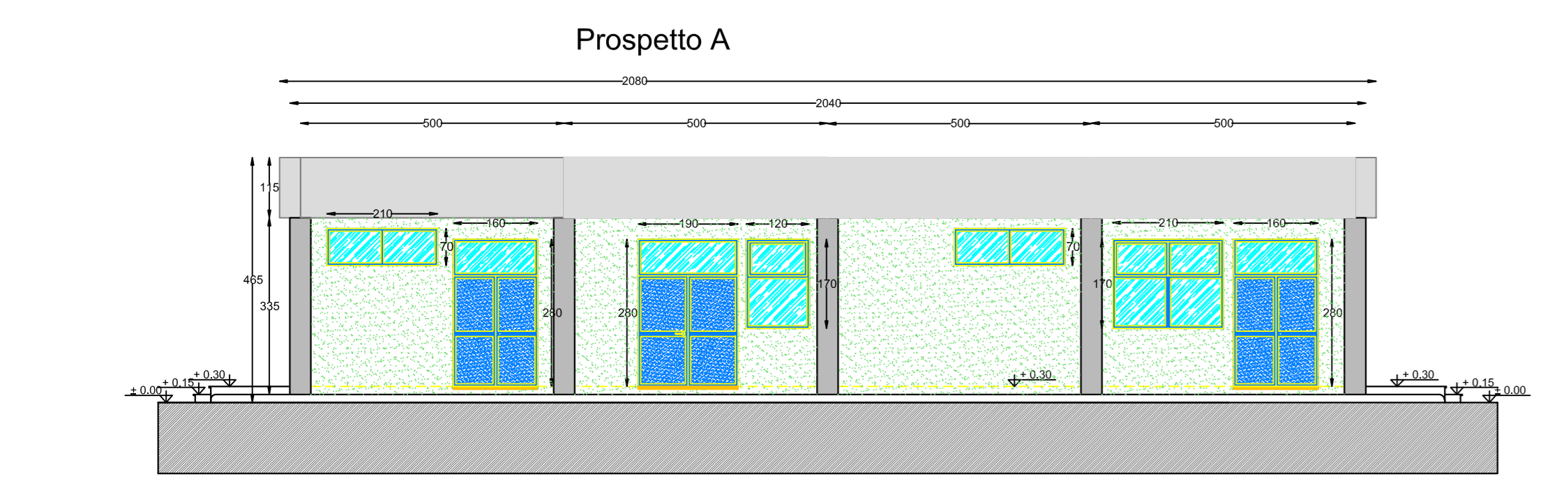
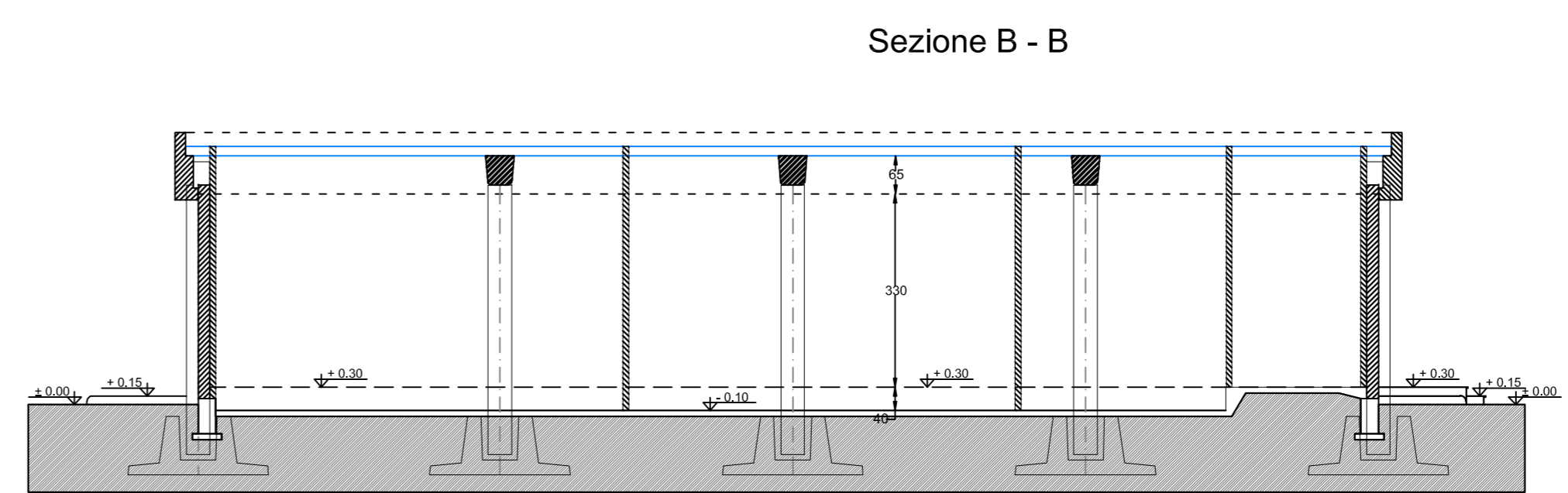
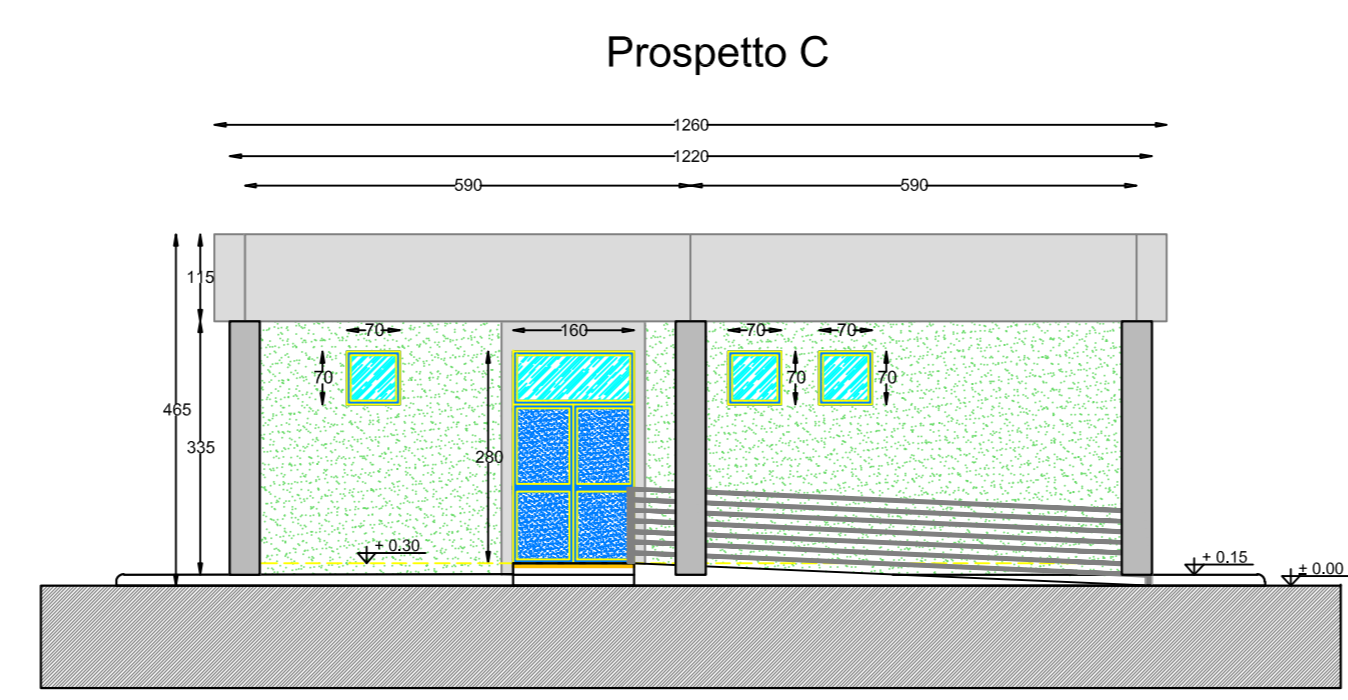
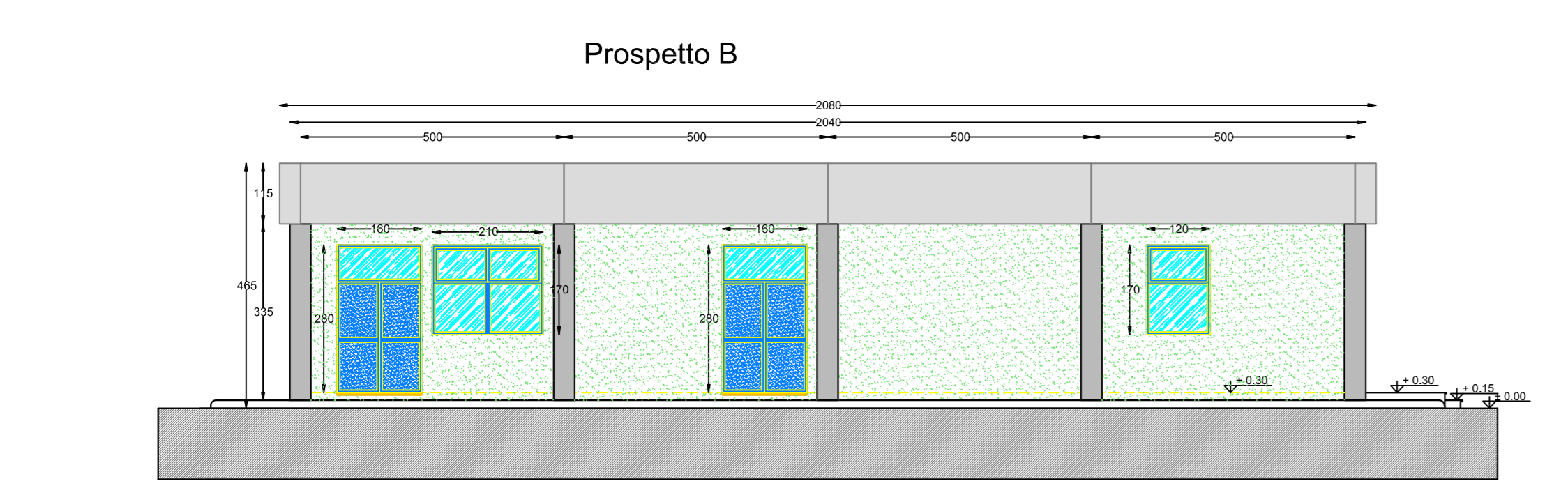
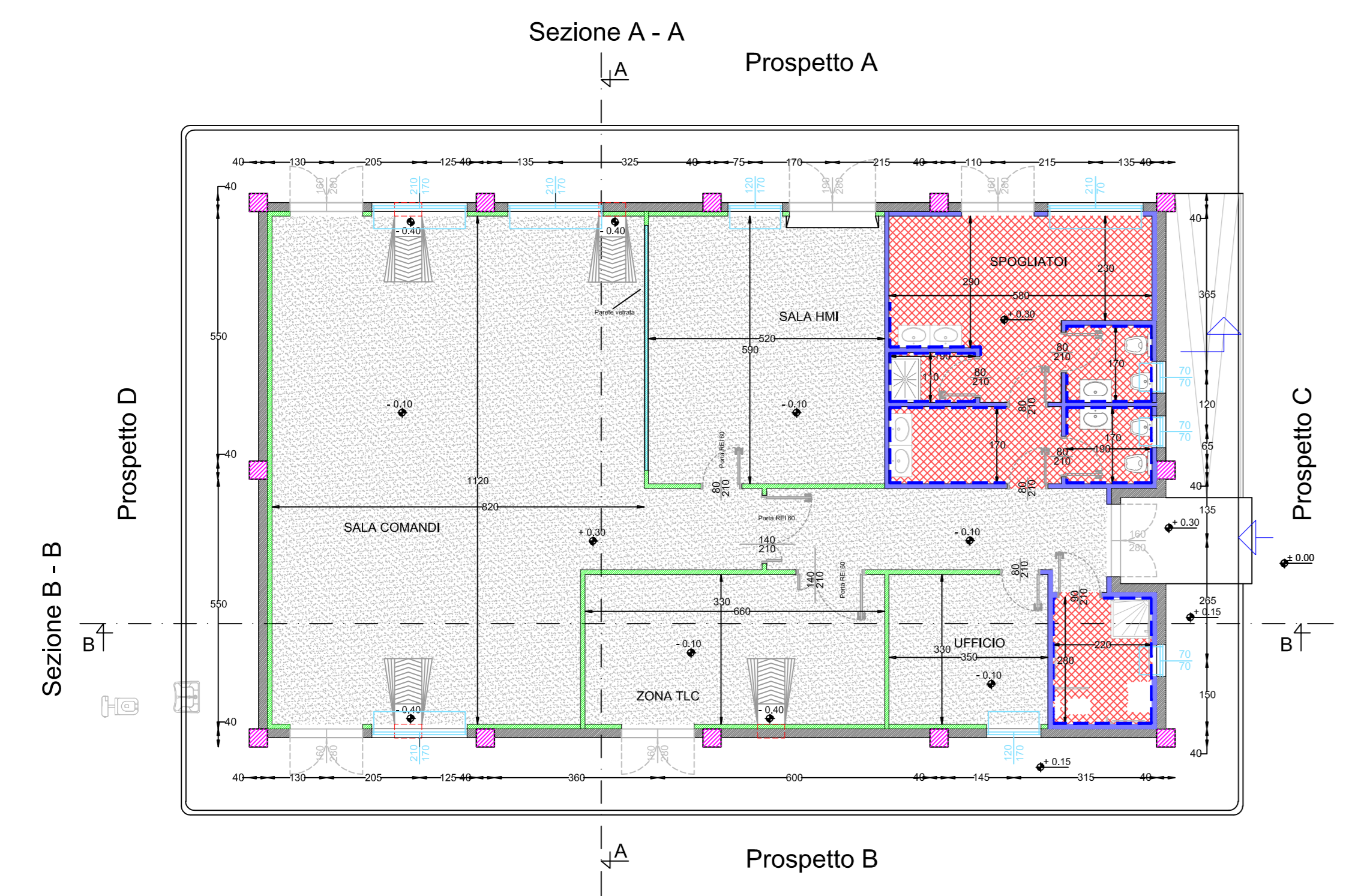


Scala 1:25000

LEGENDA PIANTA	
	PANNELLO DI TAMPONAMENTO PREFABBRICATO
	PILASTRI
	PARETI E CONTROPARETI IN CARTONGESSO CON IDROCLAUSTRA
	PARETI IN CARTONGESSO REI 60
	PARETI IN CARTONGESSO REI 120
	PARETE VETRATA TRA SALA CONTROLLO E SALA COMANDI
	RIVESTIMENTO CON PIASTRELLA STESSA TIPOLOGIA PAVIMENTO
	PAVIMENTAZIONE CON PIASTRELLA IN GRES BATTISCOPA A MEZZA PIASTRELLA DELLA STESSA TIPOLOGIA
	PAVIMENTO INDUSTRIALE GRIGIO CON TRATTAMENTO ANTIPOLVERE
	SCARICHI ACQUE PIOVANE
	QUOTE SUI PROSPETTI
	QUOTE IN PIANTA
	70 70 FINESTRE
	160 280 PORTE ESTERNE
	140 210 PORTE INTERNE REI 60
	80 210 PORTE INTERNE
	80 210 PORTE INTERNE REI 120



Regione Puglia
 COMUNE DI GUAGNANO(LE) - SALICE SALENTINO(LE) - CAMPI SALENTINO(LE)
 SAN DONACI(BR) - CELLINO SAN MARCO(BR)

PROGETTO PER LA REALIZZAZIONE DI IMPIANTO PER LA PRODUZIONE DI ENERGIA ELETTRICA DA FONTI RINNOVABILI, NONCHÉ OPERE CONNESSE ED INFRASTRUTTURE, DI POTENZA NOMINALE PARI A 36 MW ALIMENTATO DA FONTE EOLICA, CON ANNESSO SISTEMA DI ACCUMULO INTEGRATO DI POTENZA PARI A 24 MW, PER UNA POTENZA IN IMMISSIONE PARI A 60MW DENOMINATO IMPIANTO "NEXT1"

PROGETTO PARCO EOLICO "NEXT1"
 Codice Regionale AU: 03Q5NM4

Tav: 7_43
 Titolo: STAZIONE ELETTRICA 150-380 kV EDIFICIO COMANDI

Scala: 1:100
 Formato Stamp: A0
 Codice Identificativo Elaborato: 03Q5NM4_NPD12_GUA_7_43_ElaboratoGrafico

Progettazione:
QMSOLAR s.r.l.
 Via Guglielmo Marconi, 10 - 41013 - 41013 MESSAGGIO (MO)
 P.IVA 02812720362 - telefono 0521/454545
 Amministratore: Francesco Marzulli

Completamento:
NPD Italia II s.r.l.
 Galleria Pasquato, 7 - 20132 MILANO
 P.IVA 1199750095 - email: npditalia@npditalia.it

Gruppo di progettazione:
 HSC Innovative Solutions s.r.l. - Via Mibac 55 - 73100 LECCE (LE)
 P.IVA 0920109734 - email: info@hscinnovative.com
 Ing. Carlo Marzulli - Responsabile Progetto

Indagine Speditecniche:

Data Progetto	Autore	Redatto	Controllo	Approvato
15/07/2023	Primo versione	F.M.	S.M.	NPD Italia II s.r.l.