

Regione Puglia

COMUNE DI GUAGNANO(LE) - SALICE SALENTINO(LE) - CAMPI SALENTINO(LE)
SAN DONACI(BR) - CELLINO SAN MARCO(BR)

**PROGETTO PER LA REALIZZAZIONE DI IMPIANTO PER LA
PRODUZIONE DI ENERGIA ELETTRICA DA FONTI RINNOVABILI,
NONCHE' OPERE CONNESSE ED INFRASTRUTTURE, DI POTENZA
NOMINALE PARI A 36 MW ALIMENTATO DA FONTE EOLICA,
CON ANNESSO SISTEMA DI ACCUMULO INTEGRATO DI POTENZA
PARI A 24 MW, PER UNA POTENZA IN IMMISSIONE PARI A 60MW
DENOMINATO IMPIANTO "NEXT1"**

PROGETTO PARCO EOLICO "NEXT1"

Codice Regionale AU: O3Q5NM4

Tav.:	Titolo:
7_45	STAZIONE ELETTRICA 150-380 kV RILIEVO FOTOGRAFICO

Scala:	Formato Stampa:	Codice Identificatore Elaborato
-	A3	O3Q5NM4_NPD12_GUA_7_45_ElaboratoGrafico

Progettazione:	Committente:
QMSOLAR s.r.l. Via Guglielmo Marconi scala C n.166 - Cap 72023 MESAGNE (BR) P.IVA 02683290742 - qmsolar.srls@pec.it Amm.re unico Ing. Francesco Masilla Gruppo di progettazione: MSC Innovative Solutions s.r.l.s - Via Milizia 55 - 73100 LECCE (LE) P.IVA 05030190754 - msc.innovativesolutions@gmail.com Ing. Santo Masilla - Responsabile Progetto	NPD Italia Il s.r.l. Galleria Passarella, 2, Cap - 20122 MILANO P.IVA 11987560965 - email: npditalia@legalmail.it
Indagini Specialistiche :	

Data Progetto	Motivo	Redatto:	Controllato:	Approvato:
15/07/2023	Prima versione	F.M.	S.M.	NPD Italia Il srl

REGIONE PUGLIA

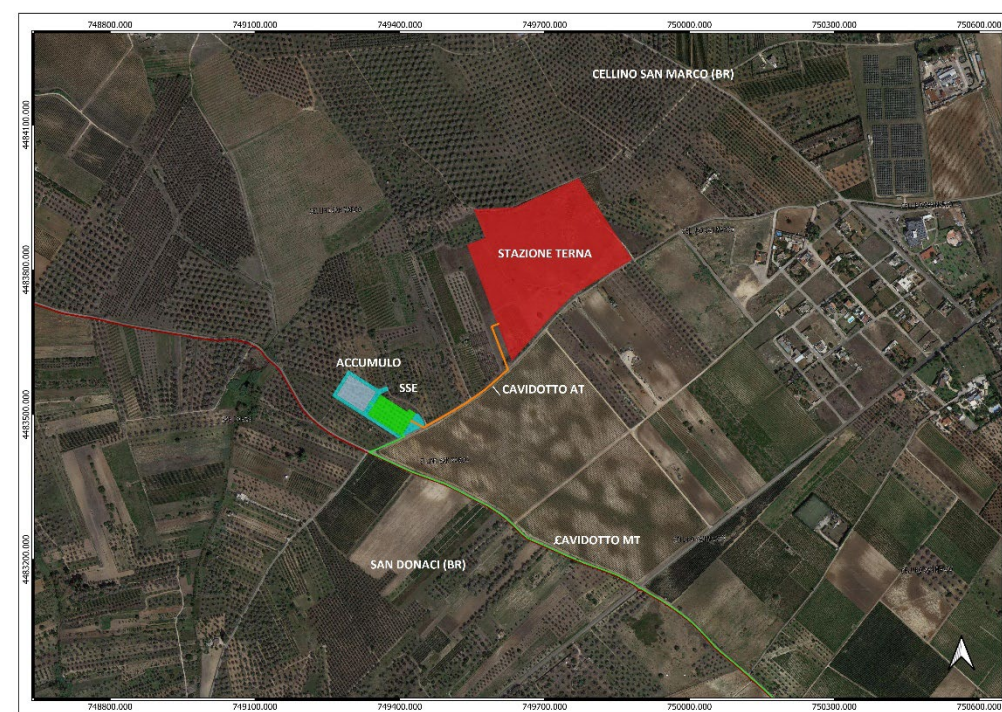
COMUNI DI: CELLINO SAN MARCO (BR) – SAN DONACI (BR) – SALICE SALENTINO (LE) – GUAGNANO (LE) – CAMPI SALENTINA (LE)

PROGETTO: PER LA REALIZZAZIONE DI UN IMPIANTO PER LA PRODUZIONE DI ENERGIA ELETTRICA DA FONTE RINNOVABILE EOLICA ED OPERE ED INFRASTRUTTURE CONNESSE, DELLA POTENZA IMMESSA IN RETE PARI A 36 MW CON INTEGRATO IMPIANTO DI ACCUMULO DELLA POTENZA DI 24MW, DENOMINATO "NEXT1"

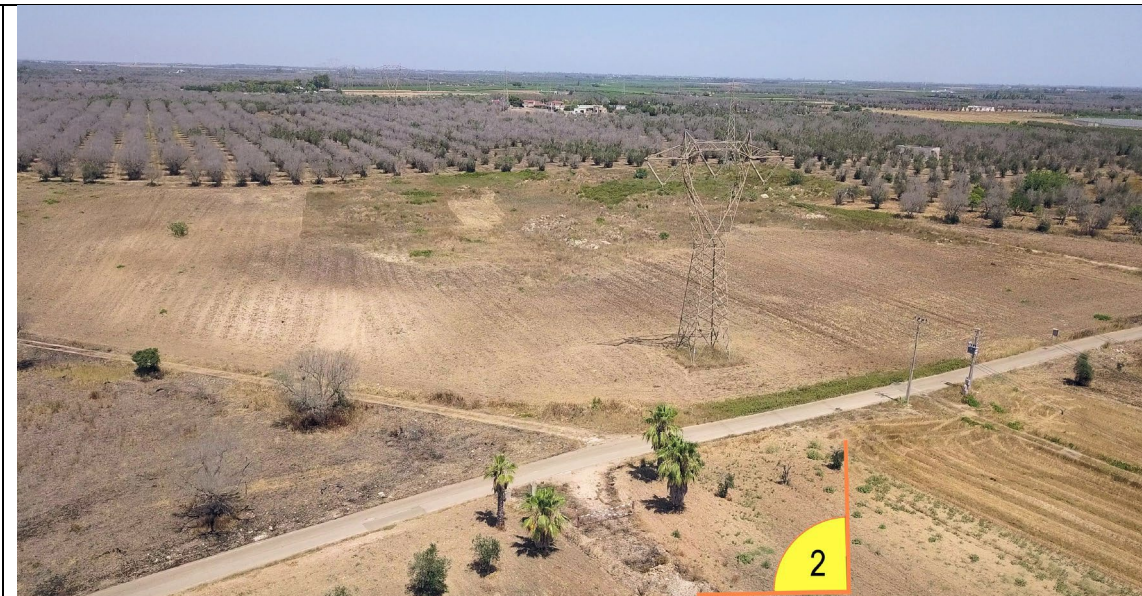
SCHEDA – AREA CABINA E CONNESSIONE ALLA RTN





CELLINO SAN MARCO (BR)
STAZIONE UTENTE - COORDINATE WGS84-33N: 749400 (X) – 4483490 (Y)
SCALA 1:2000



AREA NORD IMPIANTO EOLICO "NEXT1"
SCALA 1:10000



LEGENDA

-  Aerogeneratore
-  Strade esistenti asfaltate da adeguare in larghezza
-  Strade esistenti non asfaltate da adeguare
-  Strade e allargamenti da realizzare
-  Logistica di cantiere
-  Aree di manovra e strade temporanee
-  Ingombro trasporti eccezionali
-  Piazzole di esercizio/Pikito
-  Piazzole temporanee di montaggio
-  Cabina di commutazione
-  Stazione TERNA
-  Cabina Utente SSE
-  Storage
-  Cavicotto MT
-  Cavicotto AT
-  Strada pubblica trasporti eccezionali

