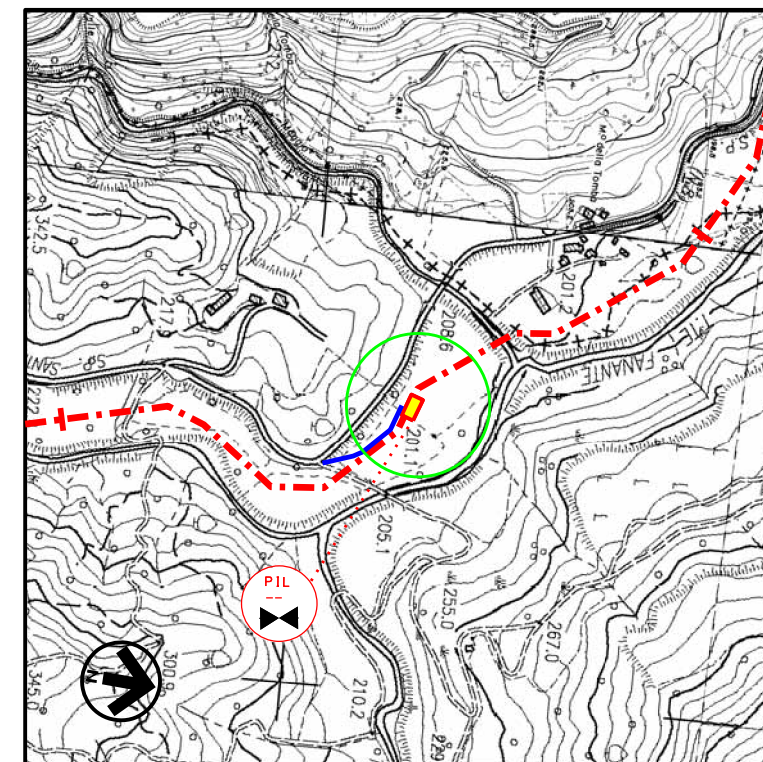


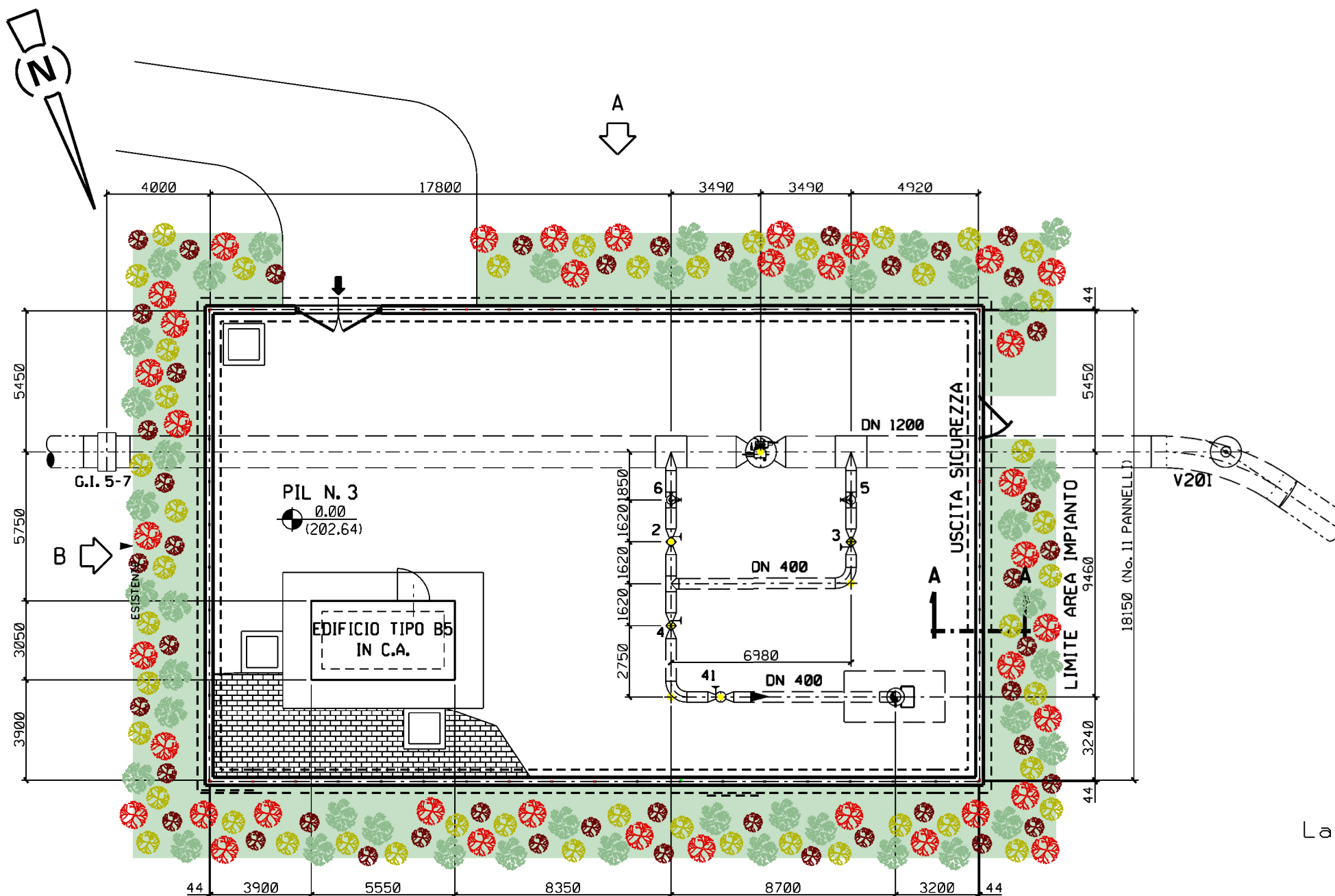
STRALCIO PLANIMETRICO 1:2000  
COMUNE DI SANT'AGATA FELTRIA F.9 - F.5



COROGRAFIA 1:10000  
CTR 266100  
CTR 266110

1	27/10/2023	EMISSIONE PER PERMESSI	L FALCETELLI	F VITALI	A BRUNI G BRIA
0	12/07/2023	EMISSIONE PER COMMENTI	L FALCETELLI	F VITALI	A BRUNI G BRIA
REV	DATA	DESCRIZIONE	ELABORATO	VERIFICATO	APPROVATO
PROPRIETARIO		PROGETTISTA	Disegno		
		  Rif.: 2295-302-DW-1424-03 T.EN ITALY SOLUTIONS S.p.A.	10-ZB-D-81683		
METANODOTTO: SESTINO - MINERBIO DN 1200 mm (48"), DP 75 bar			Revisione	1	
			Comm	NQ/R22358/R-L01	
2° TRONCO: CASTELDELICI - SARSINA PUNTO DI INTERCETTAZIONE DI LINEA PIL LOC. S.AGATA FELTRIA			Cod. tec.	13247	
MASCHERAMENTO VEGETAZIONALE CON SPECIE ARBOREE E ARBUSTIVE			Scala	1:200/1:100	Fg 1 di 3

1	27/10/2023	EMISSIONE PER PERMESSI	L. FALCETELLI	F. VITALI	A. BRUNI
0	12/07/2023	EMISSIONE PER COMMENTI	L. FALCETELLI	F. VITALI	A. BRUNI
REV	DATA	DESCRIZIONE	ELABORATO	VERIFICATO	APPROVATO
PROPRIETARIO		PROGETTISTA		Disegno	
snam		TEN TECHNIP ENERGIES techfem		10-ZB-D-81683	
		Rif. 2295-302-DW-1474-03 TEN ITALY SOLUTIONS S.p.A.		Comm. NQ/R22358/R-L01	



**LEGENDA MASCHERAMENTO**

- AREA DI INTERVENTO
- Ligustrum vulgare (Ligustro comune) h. 0,60 m – 0,80 m
- Lonicera xylosteum (Caprifoglio peloso) h. 0,60 m – 0,80 m
- Cornus mas (Corniolo comune) h. 0,60 m – 0,80 m
- Rosa canina (Rosa canina) h. 0,60 m – 0,80 m

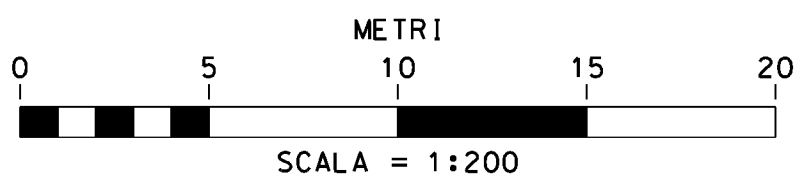
**MASCHERAMENTO LATI IMPIANTO:**

SPECIE:	PIANTE N:
Ligustrum vulgare	43
Lonicera xylosteum	43
Cornus mas	46
Rosa canina	45

**NOTE**

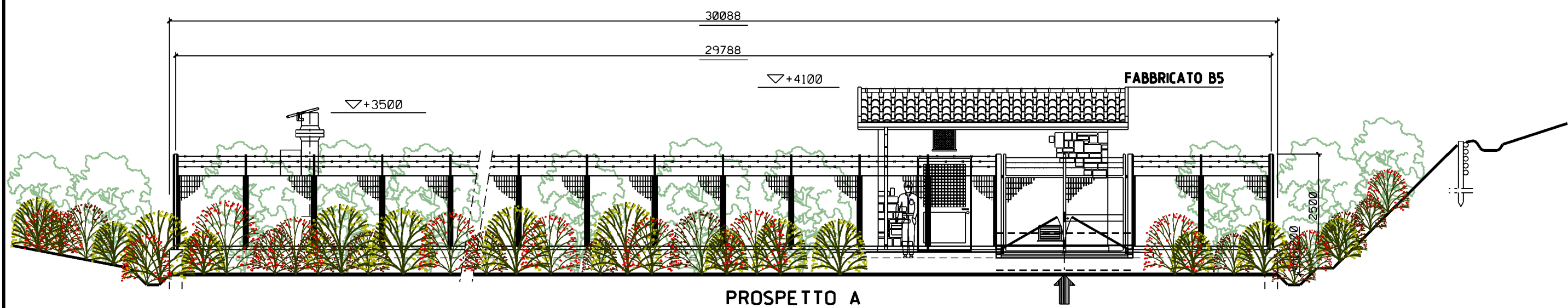
La distribuzione delle specie deve avvenire in modo casuale sullo spazio (senza uno schema predefinito)

Le distanze tra le specie arbustive non devono essere inferiori a 0,80 m.  
 Le distanze tra le specie arboree e le altre specie non devono essere inferiori a 1,00 m.

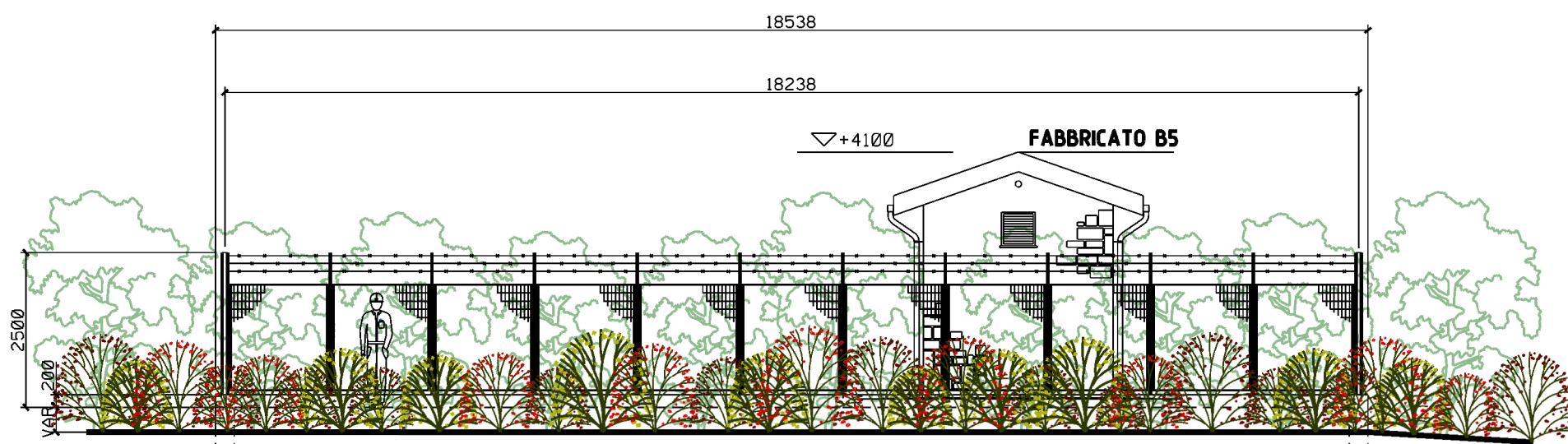




DOCUMENTI DI RIFERIMENTO	N.



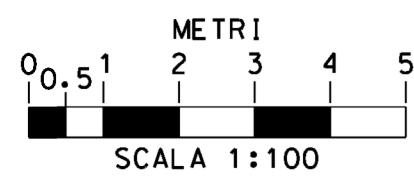
PROSPETTO A



PROSPETTO B

**LEGENDA MASCHERAMENTO**

		Corniola comune n. 46
		Ligustro comune n. 43
		Caprifoglio peloso n. 43
		Roso canina n. 45



1	27/10/2023	EMISSIONE PER PERMESSI	L FALCETELLI	F VITALI	A BRUNI G BRIA
0	12/07/2023	EMISSIONE PER COMMENTI	L FALCETELLI	F VITALI	A BRUNI G BRIA
REV	DATA	DESCRIZIONE	ELABORATO	VERIFICATO	APPROVATO
PROPRIETARIO		PROGETTISTA		Disegno	
		 TECHNIP ENERGIES 		10-ZB-D-81263	
Rif.: 2295-302-DW-1424-03 T.EN ITALY SOLUTIONS S.p.A.					
METANODOTTO: SESTINO - MINERBIO DN 1200 mm (48"), DP 75 bar			Revisione 1		
2° TRONCO: CASTELDELICI - SARSINA PUNTO DI INTERCETTAZIONE DI LINEA PIL			Comm NQ/R22358/R-L01		
LOC. S. AGATA FELTRIA			Cod tec 13247		
MASCHERAMENTO VEGETAZIONALE CON SPECIE ARBOREE E ARBUSTIVE			Scala 1:100		Fg 3 di 3