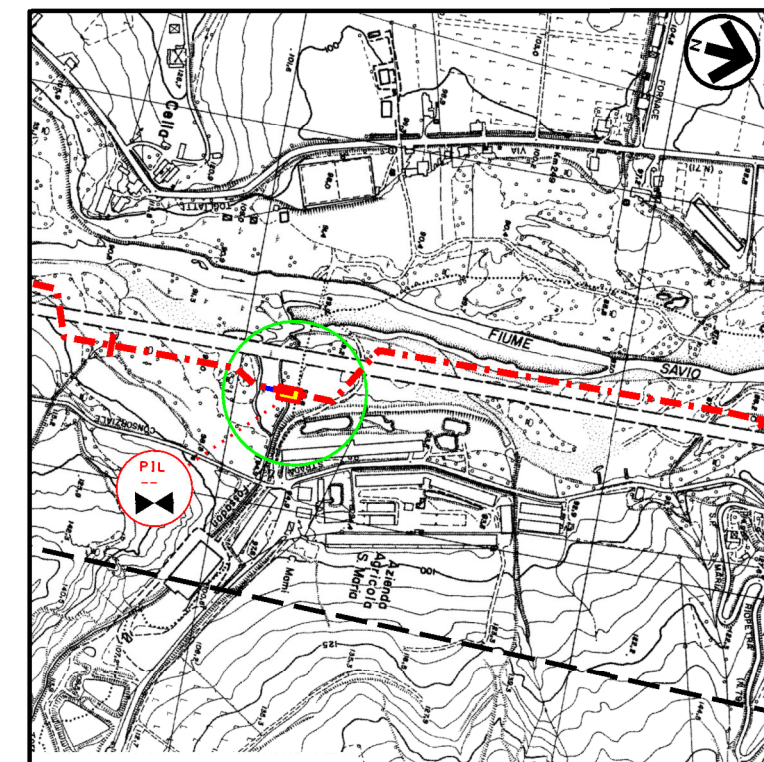


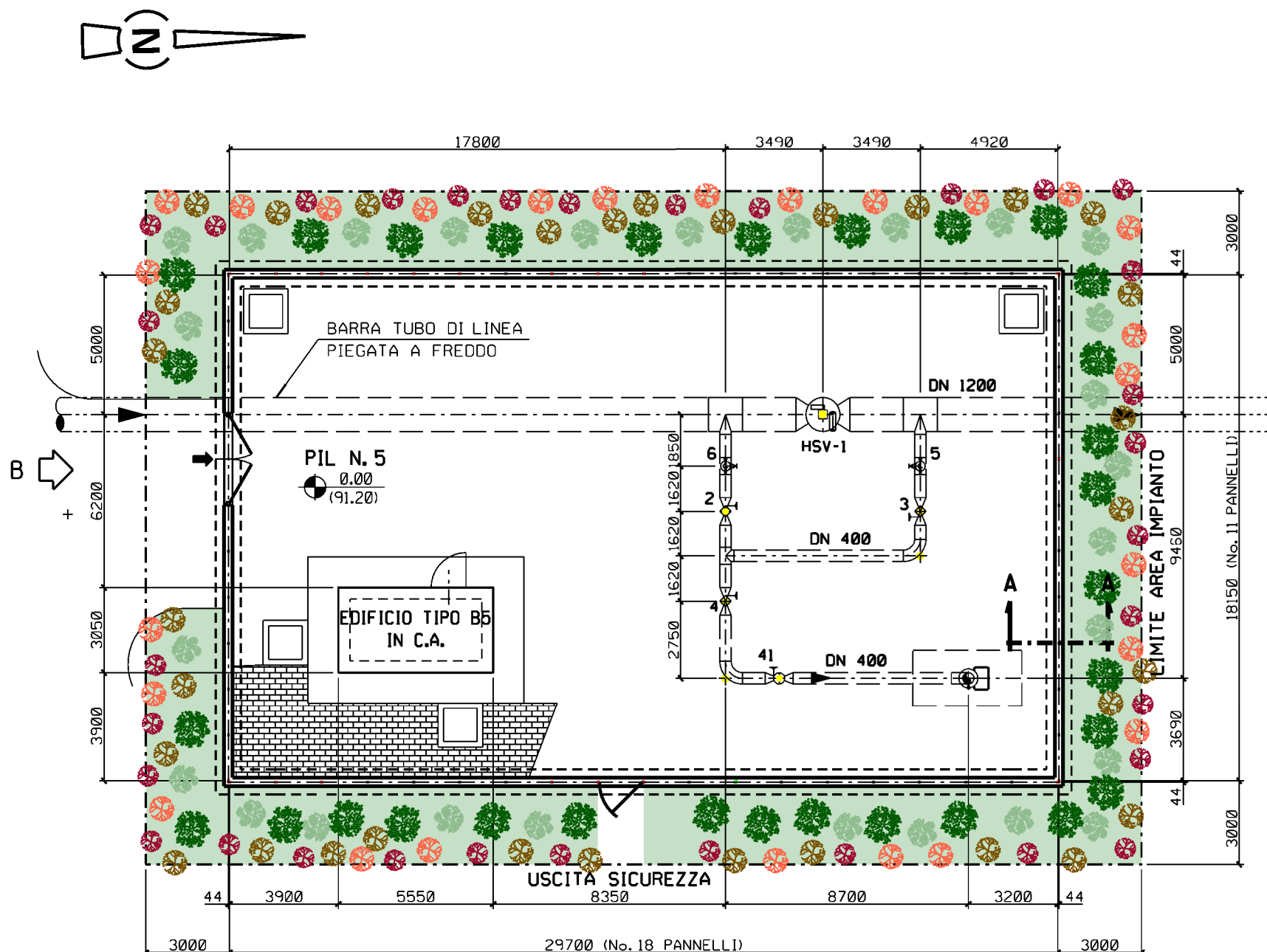
STRALCIO PLANIMETRICO 1:2000
 COMUNE DI MERCATO SARACENO F.49
 COMUNE DI SOGLIANO AL RUBICONE F.15



COROGRAFIA 1:10000
 CTR 255152 - CTR 255153

REV	DATA	DESCRIZIONE	ELABORATO	VERIFICATO	APPROVATO
1	27/10/2023	EMISSIONE PER PERMESSI	L FALCETELLI	F VITALI	A BRUNI G BRIA
0	12/07/2023	EMISSIONE PER COMMENTI	L FALCETELLI	F VITALI	A BRUNI G BRIA
PROPRIETARIO 			PROGETTISTA   Rif: 2295-303-DW-1424-05 T.EN ITALY SOLUTIONS S.p.A.		
METANODOTTO: SESTINO - MINERBIO DN 1200 mm (48"), DP 75 bar			Disegno 10-ZB-D-81685		
3° TRONCO: SARSINA - MERCATO SARACENO PUNTO DI INTERCETTAZIONE DI LINEA PIL - LOC. C.NA MAMI MASCHERAMENTO VEGETAZIONALE CON SPECIE ARBOREE E ARBUSTIVE			Revisione 1 Comm NQ/R22358/R-L01 Cod tec 13247 Scala 1:200/1:100 Fg 1 di 3		

1	27/10/2023	EMISSIONE PER PERMESSI	L FALCETELLI	F VITALI	A. BRUNI G. BRINA
0	12/07/2023	EMISSIONE PER COMMENTI	L FALCETELLI	F VITALI	A. BRUNI G. BRINA
REV	DATA	DESCRIZIONE	ELABORATO	VERIFICATO	APPROVATO
PROPRIETARIO		PROGETTISTA	Disegno		
snam		TEEN TECHNIP ENERGIES techfem	10-ZB-D-81685		
		Rif. 2295-303-DW-1474-05 TEN ITALY SOLUTIONS S.p.A.	Comm NQ/R22358/R-L01		



LEGENDA MASCHERAMENTO

- AREA DI INTERVENTO
- Acer campestre (Acero campestre) h. 1,25 m – 1,50 m
- Ligustrum vulgare (Ligustro comune) h. 0,60 m – 0,80 m
- Corylus avellana (Nocciolo comune) h. 0,60 m – 0,80 m
- Cornus sanguinea (Sanguinella) h. 0,60 m – 0,80 m
- Rosa canina (Rosa canina) h. 0,60 m – 0,80 m

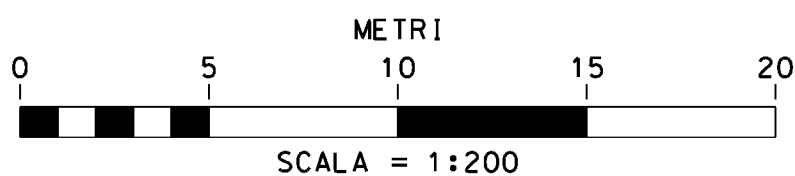
MASCHERAMENTO LATI IMPIANTO:

SPECIE:	PIANTE N:
Acer campestre	31
Ligustrum vulgare	28
Corylus avellana	33
Cornus sanguinea	26
Rosa canina	33

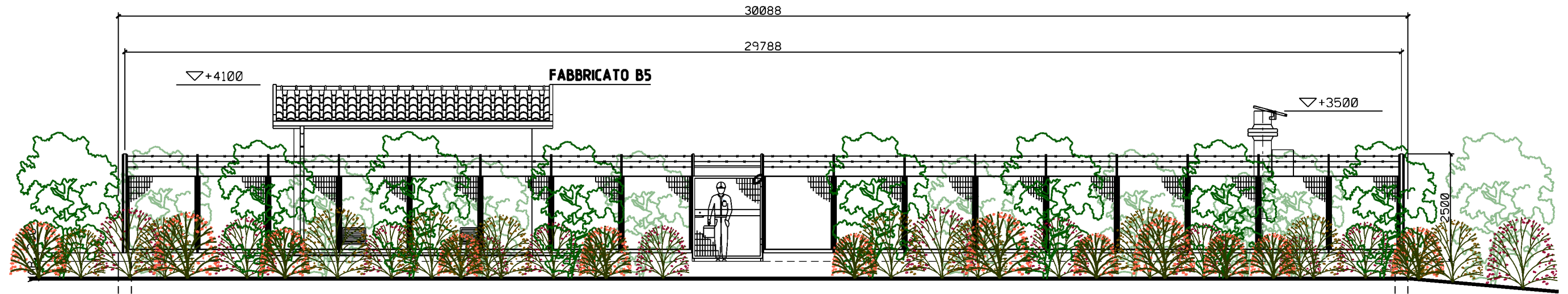
NOTE

La distribuzione delle specie deve avvenire in modo casuale sullo spazio (senza uno schema predefinito)

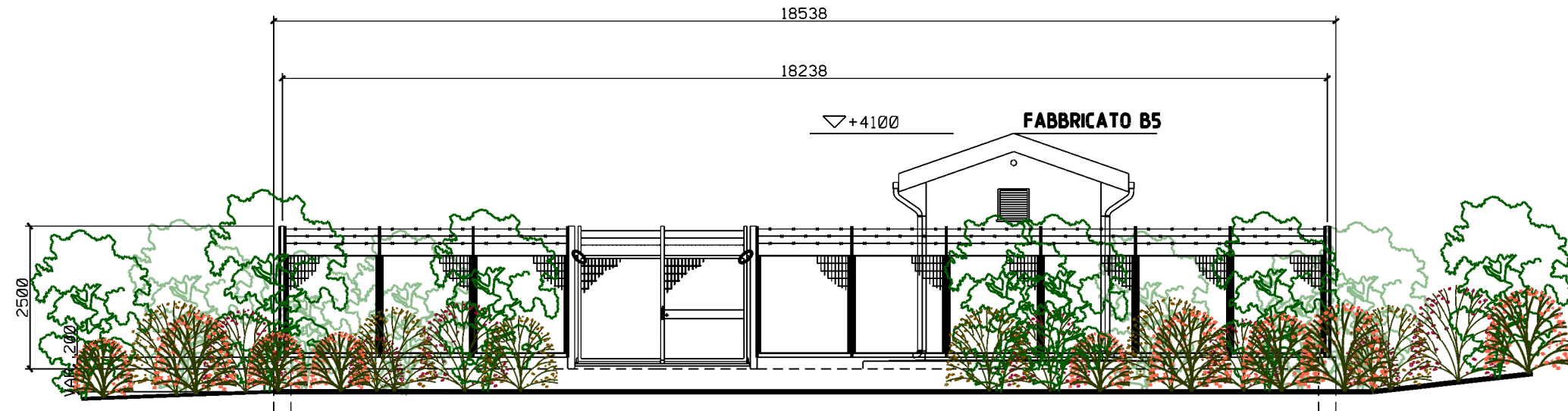
Le distanze tra le specie arbustive non devono essere inferiori a 0,80 m.
 Le distanze tra le specie arboree e le altre specie non devono essere inferiori a 1,00 m.



DOCUMENTI DI RIFERIMENTO	N.



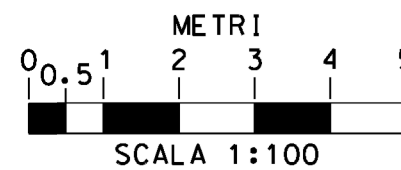
PROSPETTO A



PROSPETTO B

LEGENDA MASCHERAMENTO

		Acero compesre n. 31
		Nocciolo comune n. 33
		Ligustro comune n. 28
		Sanguinella n. 26
		Rosa canina n. 33



1	27/10/2023	EMISSIONE PER PERMESSI	L FALCETELLI	F VITALI	A BRUNI G BRIA
0	12/07/2023	EMISSIONE PER COMMENTI	L FALCETELLI	F VITALI	A BRUNI G BRIA
REV	DATA	DESCRIZIONE	ELABORATO	VERIFICATO	APPROVATO
PROPRIETARIO		PROGETTISTA		Disegno	
		 TECHNIP ENERGIES 		10-ZB-D-81685	
Rif.: 2295-303-DW-1424-05 T.EN ITALY SOLUTIONS S.p.A.					
METANODOTTO: SESTINO - MINERBIO DN 1200 mm (48"), DP 75 bar			Revisione 1		
3° TRONCO: SARSINA - MERCATO SARACENO PUNTO DI INTERCETTAZIONE DI LINEA PIL LOC. C NA MAMI MASCHERAMENTO VEGETAZIONALE CON SPECIE ARBOREE E ARBUSTIVE			Comm NQ/R22358/R-L01		
			Cod tec 13247		
			Scala 1:100		Fg 3 di 3