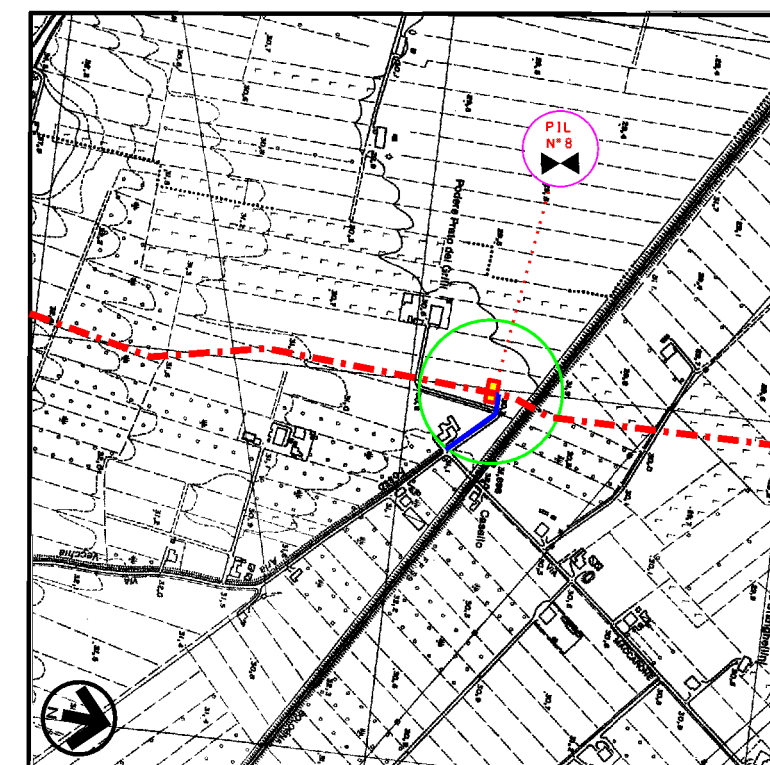





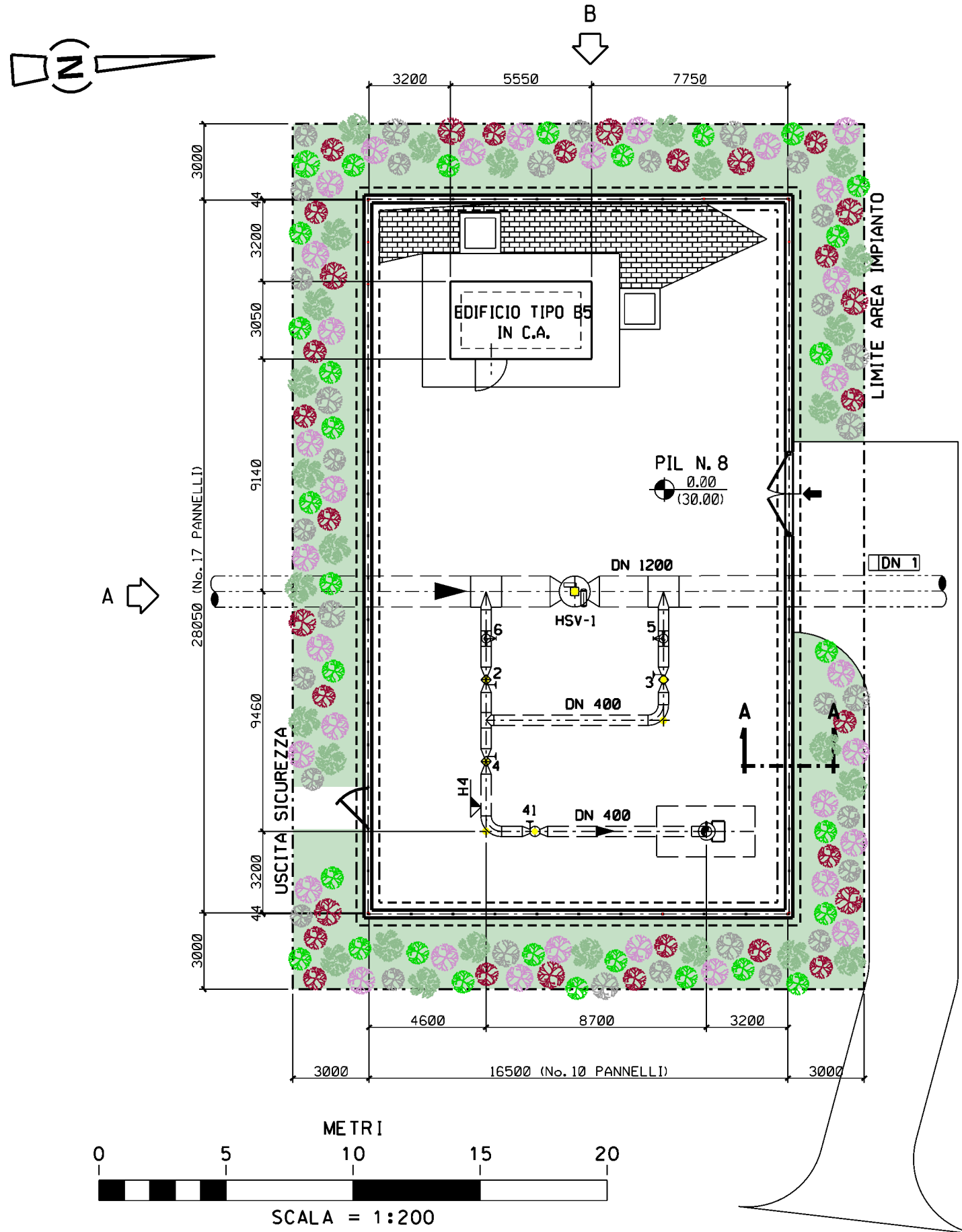
STRALCIO PLANIMETRICO 1:2000
 COMUNE DI CESENA---SEZ:-DFCESENA - F.72 - F.55



COROGRAFIA 1:10000
 CTR 255033

REV	DATA	DESCRIZIONE	ELABORATO	VERIFICATO	APPROVATO
1	27/10/2023	EMISSIONE PER PERMESSI	L FALCETELLI	F VITALI	A BRUNI G BRIA
0	12/07/2023	EMISSIONE PER COMMENTI	L FALCETELLI	F VITALI	A BRUNI G BRIA
PROPRIETARIO 			PROGETTISTA   Rif: 2295-304-DW-1424-07 T.EN ITALY SOLUTIONS S.p.A.		
METANODOTTO: SESTINO - MINERBIO DN 1200 mm (48"), DP 75 bar			Disegno 10-ZB-D-81687		
4° TRONCO: MERCATO SARACENO - CESENA PUNTO DI INTERCETTAZIONE DI LINEA PIL-LOC. CASCINA CAPOCOLLE MASCHERAMENTO VEGETAZIONALE CON SPECIE ARBOREE E ARBUSTIVE			Revisione 1 Comm NQ/R22358/R-L01 Cod tec 13247 Scala 1.200/1.100 Fg 1 di 3		

1	27/10/2023	EMISSIONE PER PERMESSI	L FALCETELLI	F VITALI	A. BRUNI G. BRINA
0	12/07/2023	EMISSIONE PER COMMENTI	L FALCETELLI	F VITALI	A. BRUNI G. BRINA
REV	DATA	DESCRIZIONE	ELABORATO	VERIFICATO	APPROVATO
PROPRIETARIO		PROGETTISTA	Disegno		
snam		TEEN TECHNIP ENERGIES techfem	10-ZB-D-81687		
		Rif. 2295-304-DW-1424-07 TEEN ITALY SOLUTIONS S.p.A.	Comm NQ/R22358/R-L01		



LEGENDA MASCHERAMENTO

- AREA DI INTERVENTO
- Ligustrum vulgare (Ligustro comune) h. 0,60 m – 0,80 m
- Erica arborea (Erica arborea) h. 0,60 m – 0,80 m
- Prunus spinosa (Prugnolo selvatico) h. 0,60 m – 0,80 m
- Rosa canina (Rosa canina) h. 0,60 m – 0,80 m
- Mespilus germanica (Nespolo germanico) h. 0,60 m – 0,80 m

MASCHERAMENTO LATI IMPIANTO:

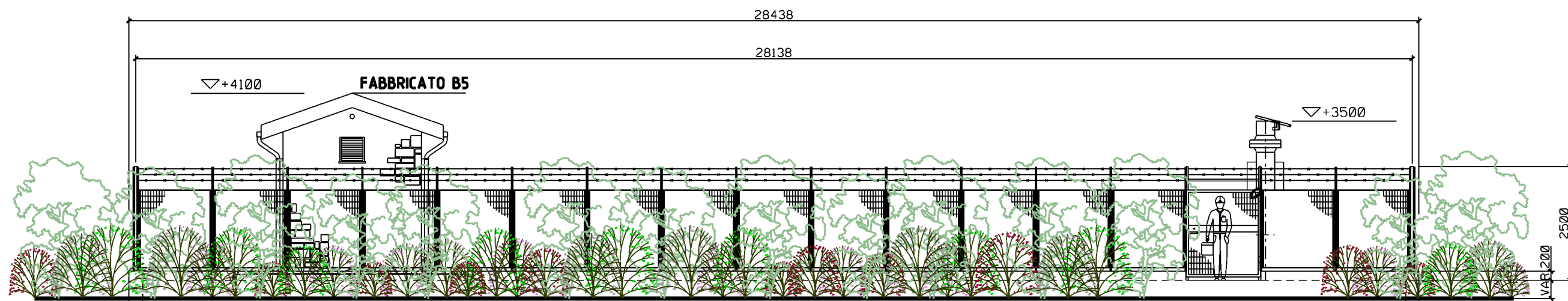
SPECIE:	PIANTE N:
Ligustrum vulgare	27
Erica arborea	32
Prunus spinosa	32
Rosa canina	31
Mespilus germanica	31

NOTE

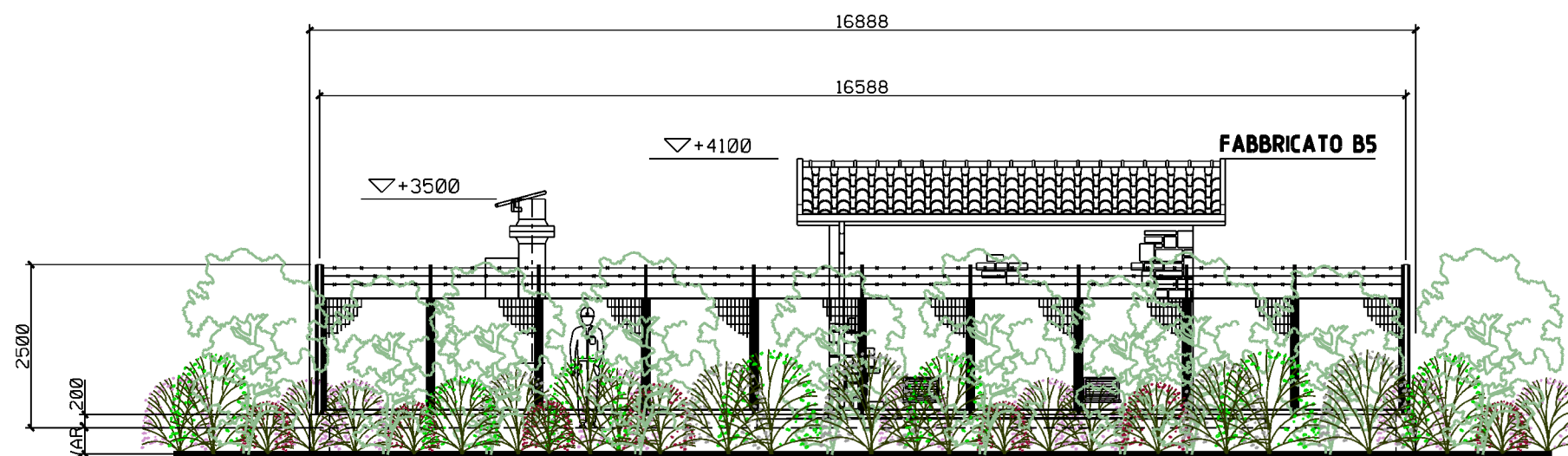
La distribuzione delle specie deve avvenire in modo casuale sullo spazio (senza uno schema predefinito)

Le distanze tra le specie arbustive non devono essere inferiori a 0,80 m.
 Le distanze tra le specie arboree e le altre specie non devono essere inferiori a 1,00 m.

DOCUMENTI DI RIFERIMENTO	N.



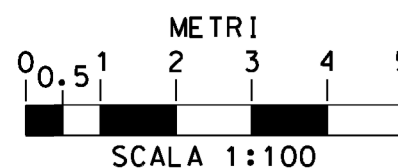
PROSPETTO A



PROSPETTO B

LEGENDA MASCHERAMENTO

		Erica arborea n. 32
		Ligustro comune n. 27
		Prugnolo selvatico n. 32
		Rosa canina n. 31
		Nespolo germanico n. 31



1	27/10/2023	EMISSIONE PER PERMESSI	L FALCETELLI	F VITALI	A BRUNI G BRIA
0	12/07/2023	EMISSIONE PER COMMENTI	L FALCETELLI	F VITALI	A BRUNI G BRIA
REV	DATA	DESCRIZIONE	ELABORATO	VERIFICATO	APPROVATO
PROPRIETARIO		PROGETTISTA	Disegno		
			10-ZB-D-81687		
		METANODOTTO: SESTINO - MINERBIO DN 1200 mm (48"), DP 75 bar	Revisione 1		
		4° TRONCO: MERCATO SARACENO - CESENA PUNTO DI INTERCETTAZIONE DI LINEA PIL LOC. C.NA CAPOCOLLE	Comm NQ/R22358/R-L01		
		MASCHERAMENTO VEGETAZIONALE CON SPECIE ARBOREE E ARBUSTIVE	Cod tec 13247		
			Scala 1:100	Fg 3 di 3	