

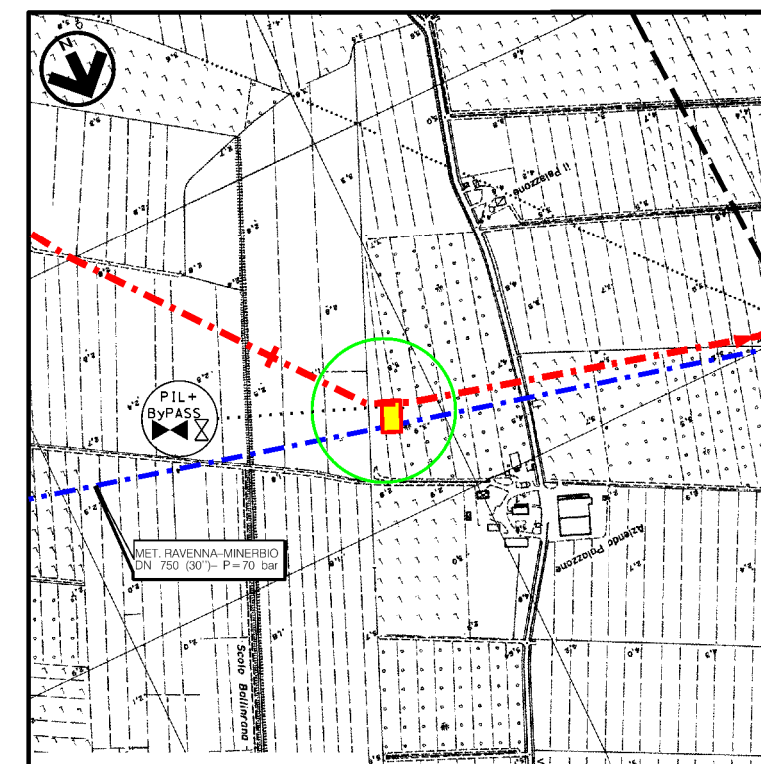
STRALCIO PLANIMETRICO 1:2000
COMUNE DI ALFONSINE F.106

DOCUMENTI DI RIFERIMENTO

PIL+ByPass - PUNTO DI INTERCETTAZIONE DI LINEA - PLANIMETRIA
PIL+ByPass - PUNTO DI INTERCETTAZIONE DI LINEA - PROSPETTI

N.

10-LB-B-81863
10-LB-D-81864



COROGRAFIA 1:10000
CTR 222082 - CTR 222083

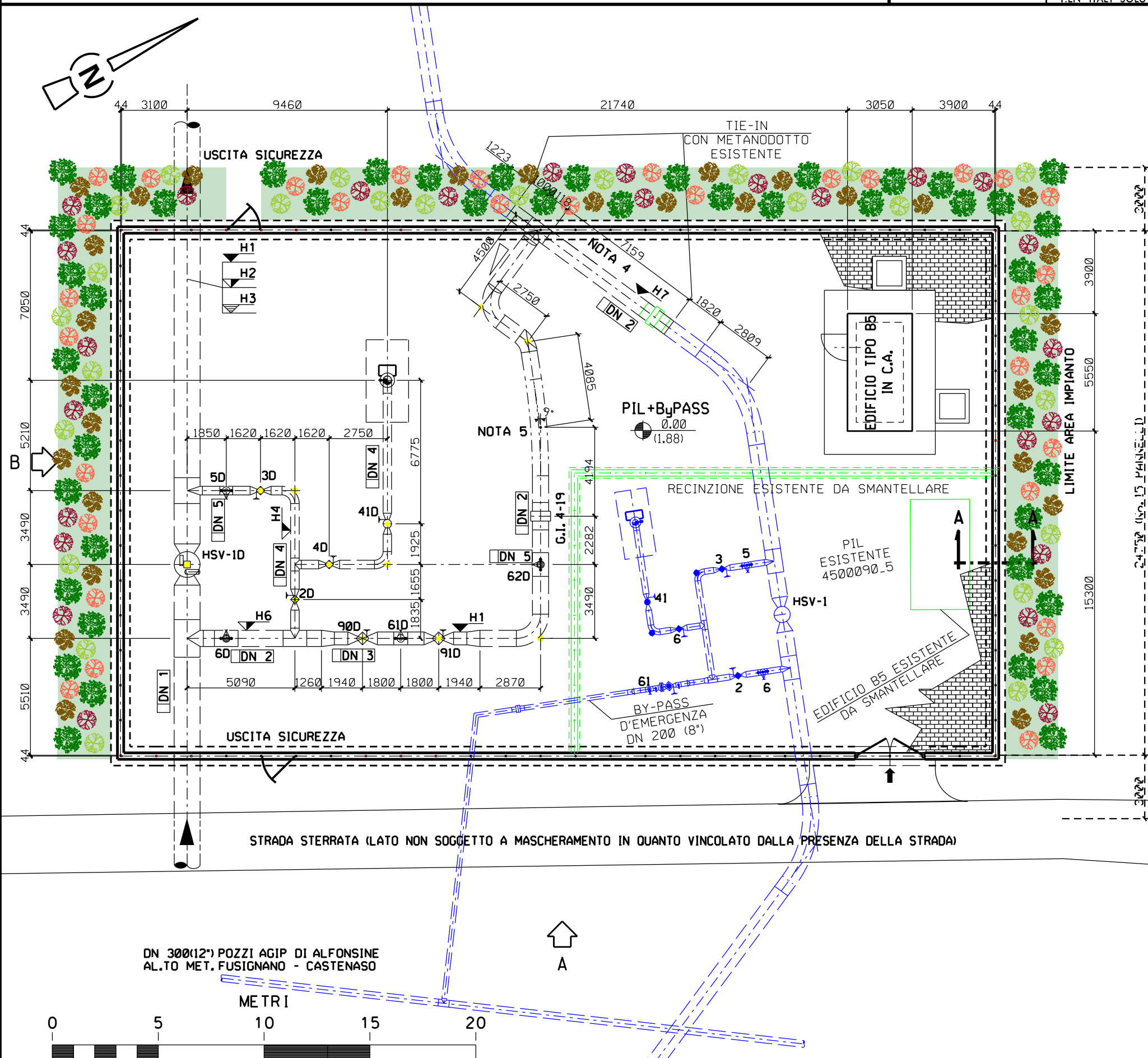
REV	DATA	DESCRIZIONE	ELABORATO	VERIFICATO	APPROVATO
1	27/10/2023	EMISSIONE PER PERMESSI	L FALCETELLI	F VITALI	A BRUNI G BRIA
0	12/07/2023	EMISSIONE PER COMMENTI	L FALCETELLI	F VITALI	A BRUNI G BRIA
PROPRIETARIO			PROGETTISTA		
			 Rif.: 2295-308-DW-1424-05 T.EN ITALY SOLUTIONS S.p.A.		
METANODOTTO: SESTINO - MINERBIO DN 1200 mm (48''), DP 75 bar			Disegno 10-ZB-D-81707		
8° TRONCO: RAVENNA (FIUME LAMONE) - ALFONSINE PUNTO DI INTERCETTAZIONE DI DERIVAZIONE IMPORTANTE PIDI LOC. C.NA S.ANNA MASCHERAMENTO VEGETAZIONALE CON SPECIE ARBOREE E ARBUSTIVE			Revisione 1 Comm NQ/R22358/R-L01 Cod tec 13247 Scala 1:200/1:100 Fg 1 di 3		

METANODOTTO: SESTINO - MINERBIO - DN 1200 mm (48"), DP75 bar
 8° TRONCO: RAVENNA (FIUME LAMONE) - ALFONSINE

PUNTO DI INTERCETTAZIONE DI DERIVAZIONE IMPORTANTE PIDI LOC. C.NA S.ANNA
 MASCHERAMENTO VEGETAZIONALE CON SPECIE ARBOREE E ARBUSTIVE

1	27/10/2023	EMISSIONE PER PERMESSI	L. FALCETELLI	F. VITALI	A. BRUNI
0	12/07/2023	EMISSIONE PER COMMENTI	L. FALCETELLI	F. VITALI	A. BRUNI
REV	DATA	DESCRIZIONE	ELABORATO	VERIFICATO	APPROVATO
PROPRIETARIO		PROGETTISTA	Disegno		
snam		TECNIP ENERGIES techfem	10-ZB-D-81707		
		Rif. 2295-308-DW-14.74-05 TEN ITALY SOLUTIONS S.p.A.	Comm. NQ/R22358/R-L01		

Foglio
 2
 di 3
 Scala
 1:200



LEGENDA MASCHERAMENTO

- AREA DI INTERVENTO
- Fraxinus angustifolia (Frassino meridionale) h. 1,25 m - 1,50 m
- Frangula alnus (Frangola comune) h. 0,60 m - 0,80 m
- Corylus avellana (Nocciolo comune) h. 0,60 m - 0,80 m
- Cornus sanguinea (Sanguinella) h. 0,60 m - 0,80 m
- Rosa canina (Rosa canina) h. 0,60 m - 0,80 m

MASCHERAMENTO LATI IMPIANTO:

SPECIE:	PIANTE N:
Fraxinus angustifolia	49
Frangula alnus	28
Corylus avellana	33
Cornus sanguinea	31
Rosa canina	25

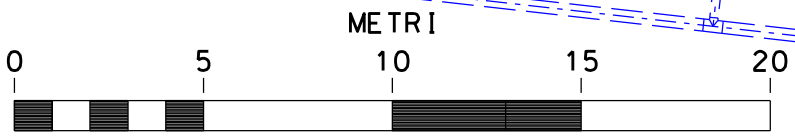
NOTE

La distribuzione delle specie deve avvenire in modo casuale sullo spazio (senza uno schema predefinito)

Le distanze tra le specie arbustive non devono essere inferiori a 0,80 m.
 Le distanze tra le specie arboree e le altre specie non devono essere inferiori a 1,00 m.

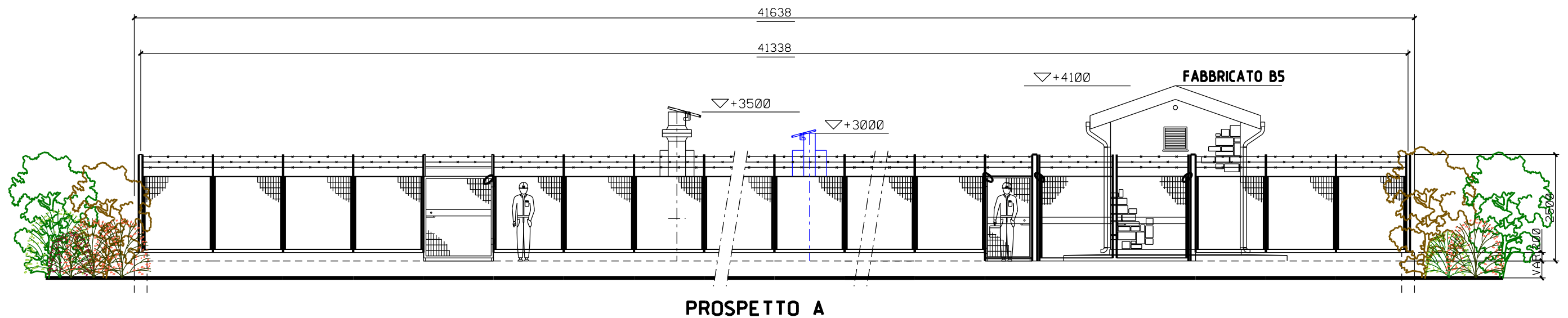
STRADA STERRATA (LATO NON SOGGETTO A MASCHERAMENTO IN QUANTO VINCOLATO DALLA PRESENZA DELLA STRADA)

DN 300(12") POZZI AGIP DI ALFONSINE
 AL.TO MET. FUSIGNANO - CASTENASO

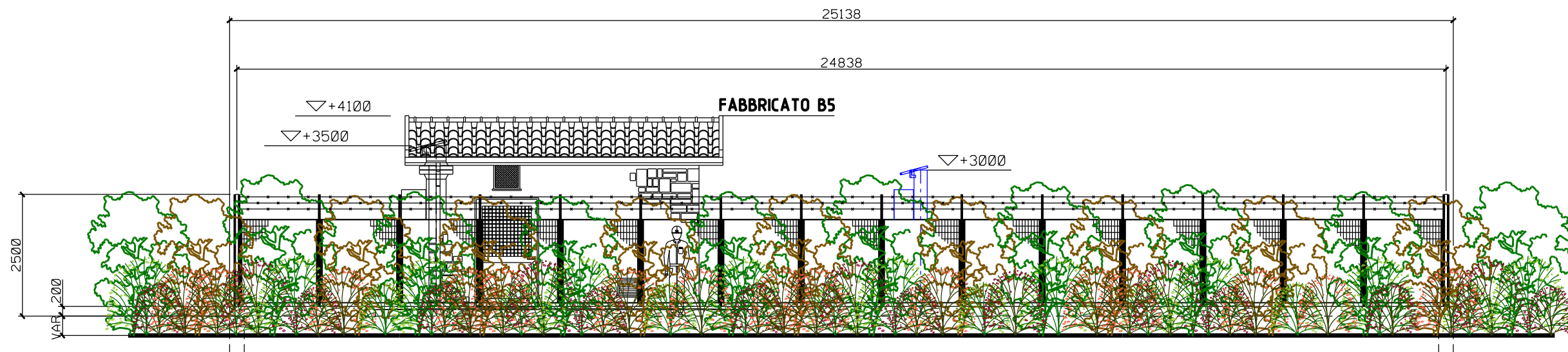


SCALA = 1:200

DOCUMENTI DI RIFERIMENTO	N.



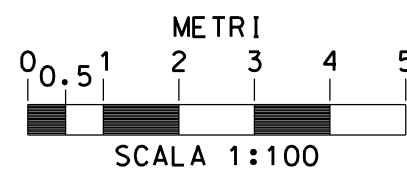
PROSPETTO A



PROSPETTO B

LEGENDA MASCHERAMENTO

	Frassino meridionale n. 49
	Frangola comune n. 28
	Nocciolo comune n. 33
	Sanguinella n. 31
	Rosa canina n. 25



1	27/10/2023	EMISSIONE PER PERMESSI	L FALCETELLI	F VITALI	A BRUNI G BRIA
0	12/07/2023	EMISSIONE PER COMMENTI	L FALCETELLI	F VITALI	A BRUNI G BRIA
REV	DATA	DESCRIZIONE	ELABORATO	VERIFICATO	APPROVATO
PROPRIETARIO		PROGETTISTA	Disegno		
		 	10-ZB-D-81707		
		Rif.: 2295-308-DW-1424-05 T.EN ITALY SOLUTIONS S.p.A.	Revisione 1		
		METANODOTTO: SESTINO - MINERBIO DN 1200 mm (48"), DP 75 bar	Comm NQ/R22358/R-L01		
		8° TRONCO: RAVENNA (FIUME LAMONE) - ALFONSINE PUNTO DI INTERCETTAZIONE DI DERIVAZIONE IMPORTANTE PIDI LOC. C.NA S.ANNA	Cod. tec. 13247		
		MASCHERAMENTO VEGETAZIONALE CON SPECIE ARBOREE E ARBUSTIVE	Scala 1:100	Fg 3 di 3	