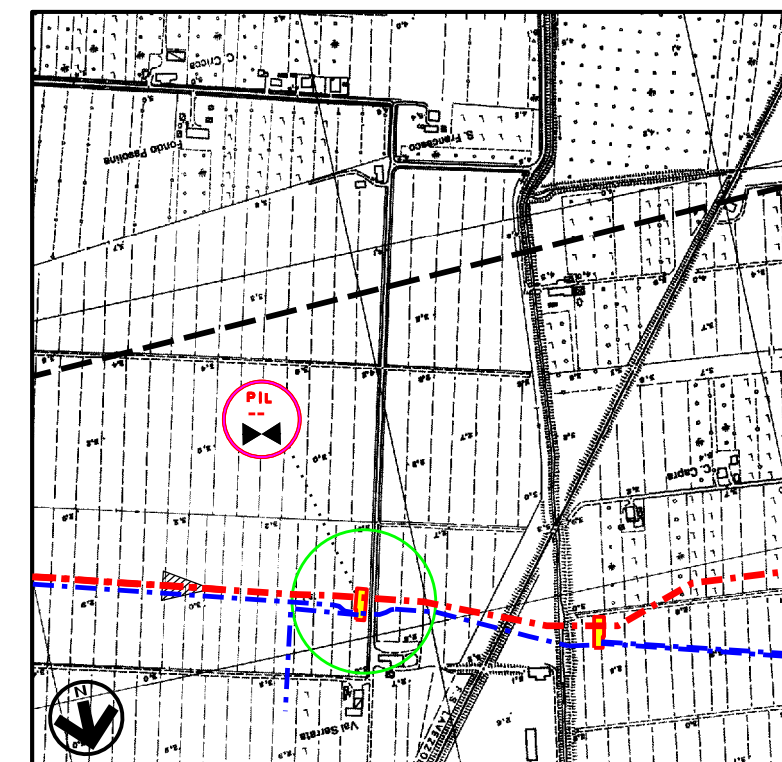
STRALCIO PLANIMETRICO 1:2000
COMUNE DI CONSELICE F.35

COROGRAFIA 1:10000

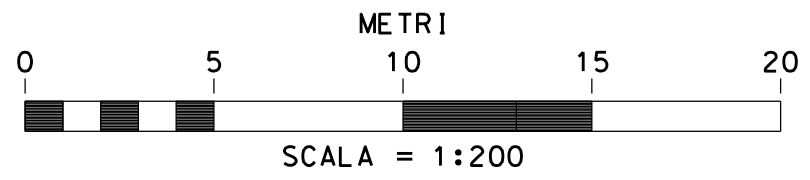
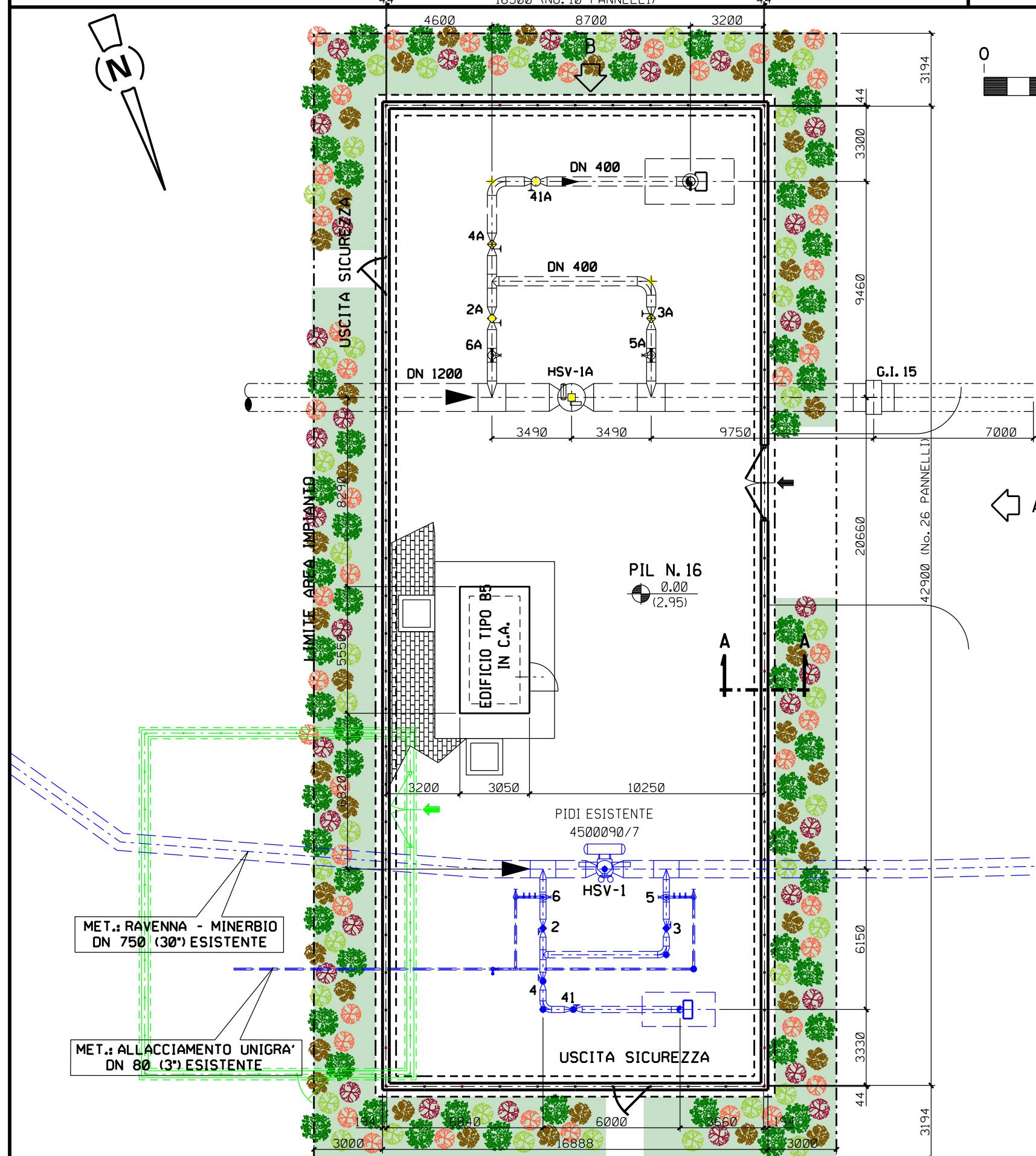
| 1 | 27/10/2023 | EMISSIONE PER PERMESSI | L FALCETELLI | F VITALI | A BRUNI G BRIA |
|---|------------|--|---------------|-----------------|-------------------|
| 0 | 12/07/2023 | EMISSIONE PER COMMENTI | L FALCETELLI | F VITALI | A BRUNI G BRIA |
| REV | DATA | DESCRIZIONE | ELABORATO | VERIFICATO | APPROVATO |
| PROPRIETARIO | | PROGETTISTA | Disegno | | |
| | | Rif.: 2295-309-DW-1424-04 T.EN ITALY SOLUTIONS S.p.A. | 10-ZB-D-81708 | | |
| METANODOTTO: SESTINO - MINERBIO DN 1200 mm (48"), DP 75 bar | | | Revisione | 1 | |
| 9° TRONCO: ALFONSINE - CONSELICE | | | Comm | NQ/R22358/R-L01 | |
| PUNTO DI INTERCETTAZIONE DI LINEA PIL LOC. C.NA VAL SERRATA MASCHERAMENTO VEGETAZIONALE CON SPECIE ARBOREE E ARBUSTIVE | | | Cod. tec. | 13247 | |
| | | | Scala | 1:200/1:100 | Fg 1 di 3 |

METANODOTTO: SESTINO - MINERBIO - DN 1200 mm (48"), DP75 bar
 9° TRONCO: ALFONSINE - CONSELICE

PUNTO DI INTERCETTAZIONE DI LINEA PIL - LOC. C.NA VAL SERRATA
 MASCHERAMENTO VEGETAZIONALE CON SPECIE ARBOREE E ARBUSTIVE

| | | | | | |
|--------------|------------|--|---------------|-----------------------|---------------------|
| 1 | 27/10/2023 | EMISSIONE PER PERMESSI | L. FALCETELLI | F. VITALI | A. BRUNI G. BRIA |
| 0 | 12/07/2023 | EMISSIONE PER COMMENTI | L. FALCETELLI | F. VITALI | A. BRUNI G. BRIA |
| REV. | DATA | DESCRIZIONE | ELABORATO | VERIFICATO | APPROVATO |
| PROPRIETARIO | | PROGETTISTA | | Disegno | |
| snam | | TEN TECHNIP ENERGIES techfem | | 10-ZB-D-81708 | |
| | | Rif. 2295-309-DW-1474-04 TEN ITALY SOLUTIONS S.p.A. | | Comm. NQ/R22358/R-L01 | |

Foglio
 2
 di 3
 Scala
 1:200



LEGENDA MASCHERAMENTO

- AREA DI INTERVENTO
- Fraxinus angustifolia (Frassino meridionale) h. 1,25 m – 1,50 m
- Frangula alnus (Frangula comune) h. 0,60 m – 0,80 m
- Corylus avellana (Nocciolo comune) h. 0,60 m – 0,80 m
- Cornus sanguinea (Sanguinella) h. 0,60 m – 0,80 m
- Rosa canina (Rosa canina) h. 0,60 m – 0,80 m

MASCHERAMENTO LATI IMPIANTO:

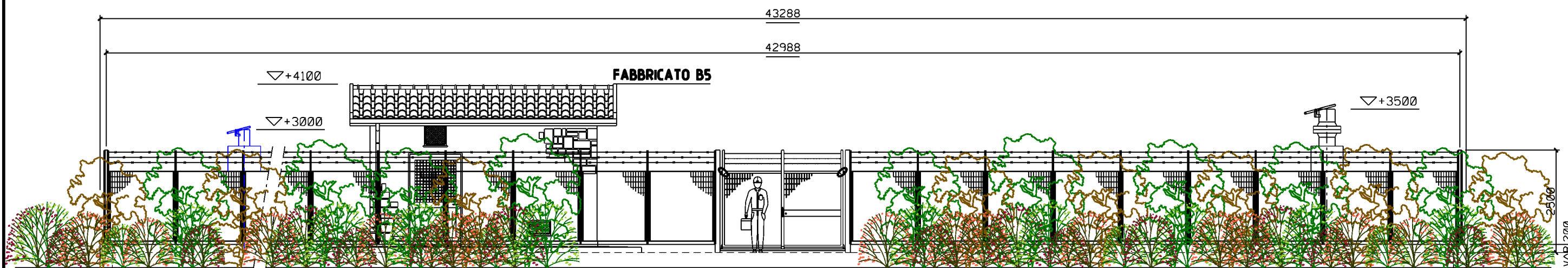
| SPECIE: | PIANTE N°: |
|-----------------------|------------|
| Fraxinus angustifolia | 57 |
| Frangula alnus | 40 |
| Corylus avellana | 42 |
| Cornus sanguinea | 44 |
| Rosa canina | 32 |

NOTE

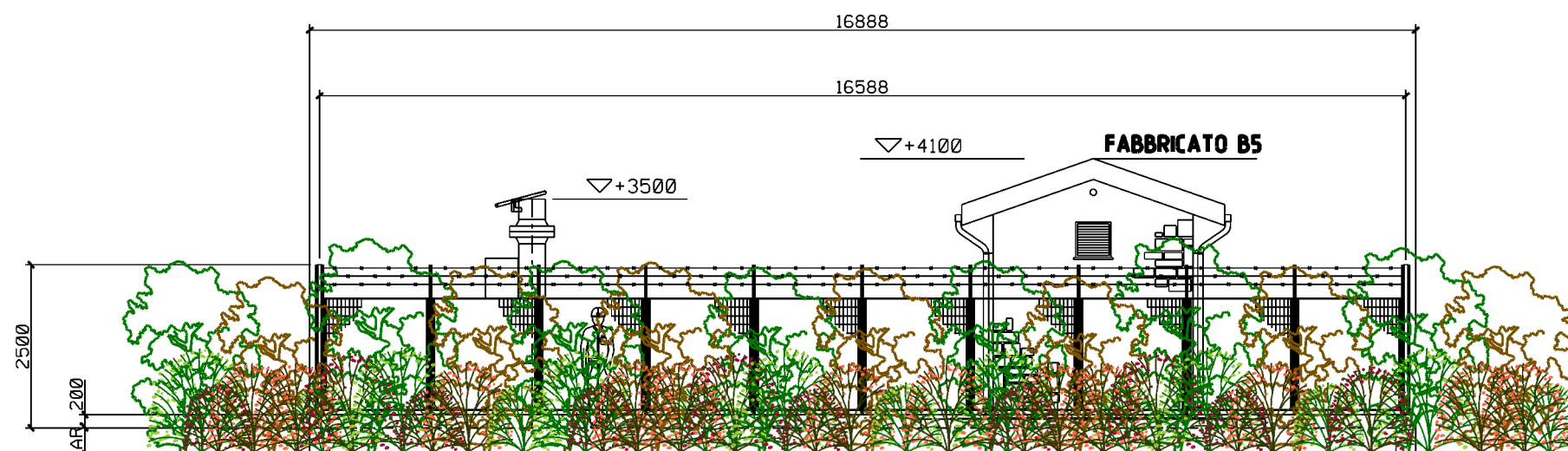
La distribuzione delle specie deve avvenire in modo casuale sullo spazio (senza uno schema predefinito)

Le distanze tra le specie arbustive non devono essere inferiori a 0,80 m.
 Le distanze tra le specie arboree e le altre specie non devono essere inferiori a 1,00 m.

| DOCUMENTI DI RIFERIMENTO | N. |
|--------------------------|----|
| | |



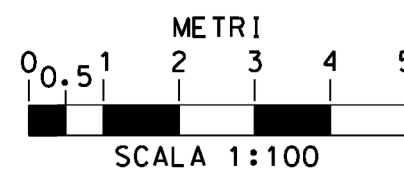
PROSPETTO A



PROSPETTO B

LEGENDA MASCHERAMENTO

| | | |
|--|--|----------------------------|
| | | Frassino meridionale n. 57 |
| | | Nocciolo comune n. 42 |
| | | Rosa canina n. 32 |
| | | Sanguinella n. 44 |
| | | Frangola comune n. 40 |



| 1 | 27/10/2023 | EMISSIONE PER PERMESSI | L FALCETELLI | F VITALI | A BRUNI G BRIA |
|--------------|------------|---|----------------------|------------|-------------------|
| 0 | 12/07/2023 | EMISSIONE PER COMMENTI | L FALCETELLI | F VITALI | A BRUNI G BRIA |
| REV | DATA | DESCRIZIONE | ELABORATO | VERIFICATO | APPROVATO |
| PROPRIETARIO | | PROGETTISTA | Disegno | | |
| | | | 10-ZB-D-81708 | | |
| | | METANODOTTO: SESTINO - MINERBIO DN 1200 mm (48"), DP 75 bar | Revisione 1 | | |
| | | 9° TRONCO: ALFONSINE - CONSELICE | Comm NQ/R22358/R-L01 | | |
| | | PUNTO DI INTERCETTAZIONE DI LINEA PIL LOC. C.NA VAL SERRATA MASCHERAMENTO VEGETAZIONALE CON SPECIE ARBOREE E ARBUSTIVE | Cod tec 13247 | | |
| | | | Scala 1:100 | Fg 3 di 3 | |