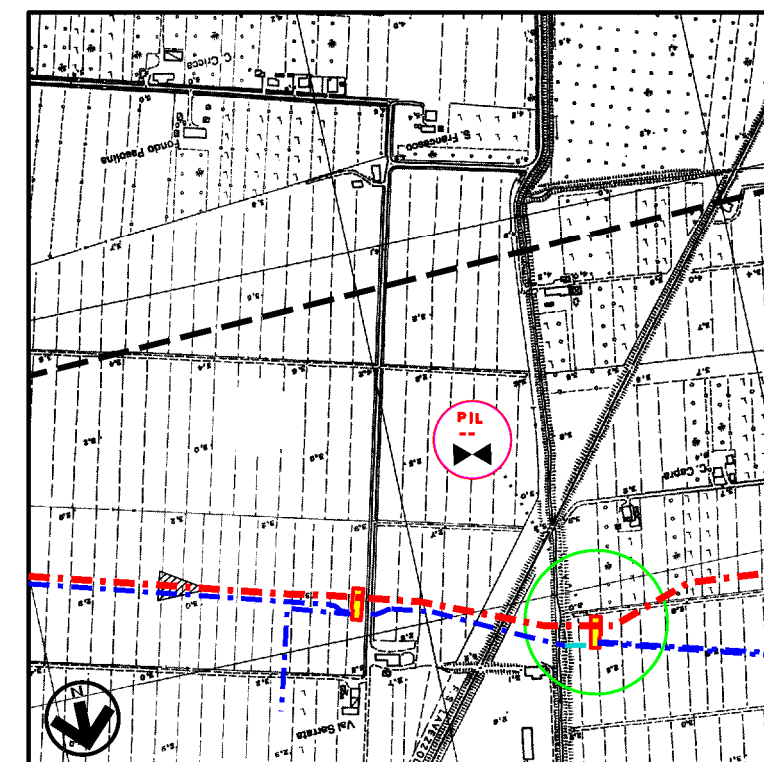


STRALCIO PLANIMETRICO 1:2000  
COMUNE DI CONSELICE F.35-F.34

DOCUMENTI DI RIFERIMENTO

N.



COROGRAFIA 1:10000  
CTR 222073 - 222074

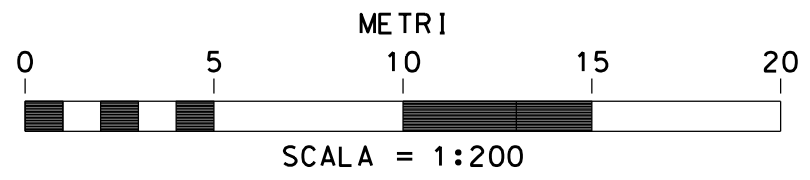
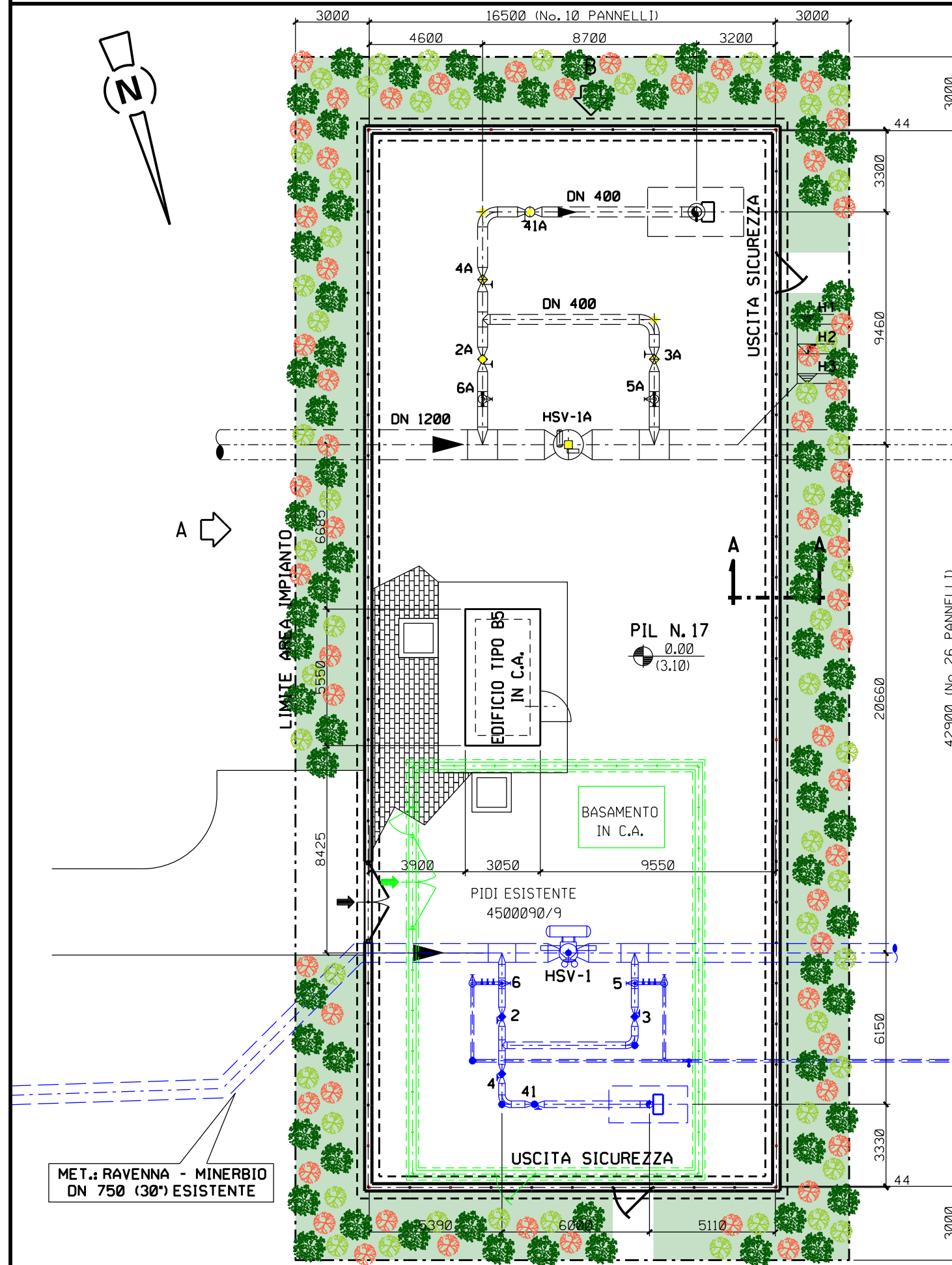
REV	DATA	DESCRIZIONE	ELABORATO	VERIFICATO	APPROVATO
1	27/10/2023	EMISSIONE PER PERMESSI	L FALCETELLI	F VITALI	A BRUNI G BRIA
0	12/07/2023	EMISSIONE PER COMMENTI	L FALCETELLI	F VITALI	A BRUNI G BRIA
PROPRIETARIO			PROGETTISTA		
			 Rif: 2295-309-DW-1424-05 T.EN ITALY SOLUTIONS S.p.A.		
<b>METANODOTTO: SESTINO - MINERBIO DN 1200 mm (48''), DP 75 bar</b>			Disegno <b>10-ZB-D-81725</b>		
<b>9° TRONCO: ALFONSINE - CONSELICE</b>			Revisione <b>1</b>		
<b>PUNTO DI INTERCETTAZIONE DI LINEA PIL - LOC. C NA CAPRA MASCHERAMENTO VEGETAZIONALE CON SPECIE ARBOREE E ARBUSTIVE</b>			Comm <b>NQ/R22358/R-L01</b>		
			Cod tec <b>13247</b>		
			Scala <b>1:200/1:100</b>		
			Fg <b>1 di 3</b>		

METANODOTTO: SESTINO - MINERBIO - DN 1200 mm (48"), DP75 bar  
 9° TRONCO: ALFONSINE - CONSELICE

PUNTO DI INTERCETTAZIONE DI LINEA PIL - LOC. C.NA CAPRA  
 MASCHERAMENTO VEGETAZIONALE CON SPECIE ARBOREE E ARBUSTIVE

1	27/10/2023	EMISSIONE PER PERMESSI	L. FALCETELLI	F. VITALI	A. BRUNI G. BRINA
0	12/07/2023	EMISSIONE PER COMMENTI	L. FALCETELLI	F. VITALI	A. BRUNI G. BRINA
REV.	DATA	DESCRIZIONE	ELABORATO	VERIFICATO	APPROVATO
PROPRIETARIO		PROGETTISTA	Disegno		
snam		TEEN TECHNIP ENERGIES techfem	10-ZB-D-81725		
		Rif. 2295-309-DW-1474-05 TEN ITALY SOLUTIONS S.p.A.	Comm. NQ/R22358/R-L01		

Foglio  
 2  
 di 3  
 Scala  
 1:200



**LEGENDA MASCHERAMENTO**

- AREA DI INTERVENTO
- Acer campestre (Acero campestre) h. 1,25 - 1,50 m
- Cornus sanguinea (Sanguinella) h. 0,60 m - 0,80 m
- Frangula alnus (Frangola comune) h. 0,60 m - 0,80 m

**MASCHERAMENTO LATI IMPIANTO:**

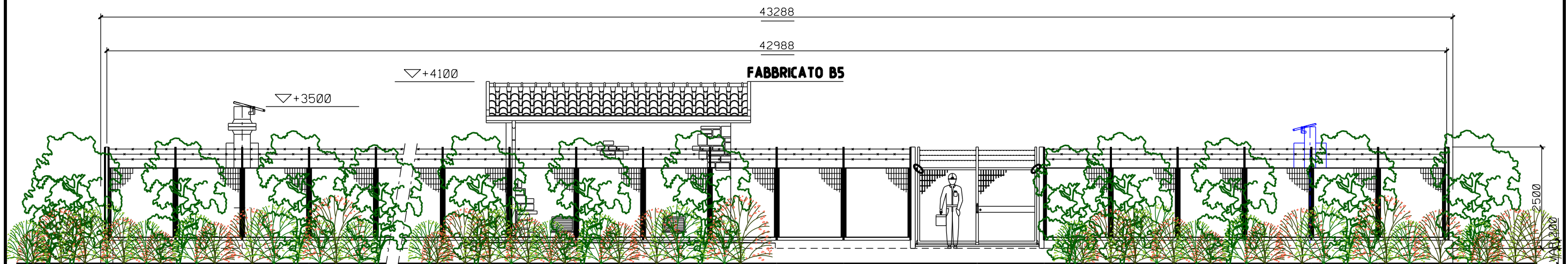
SPECIE:	PIANTE N:
Acer campestre	72
Cornus sanguinea	58
Frangula alnus	55

**NOTE**

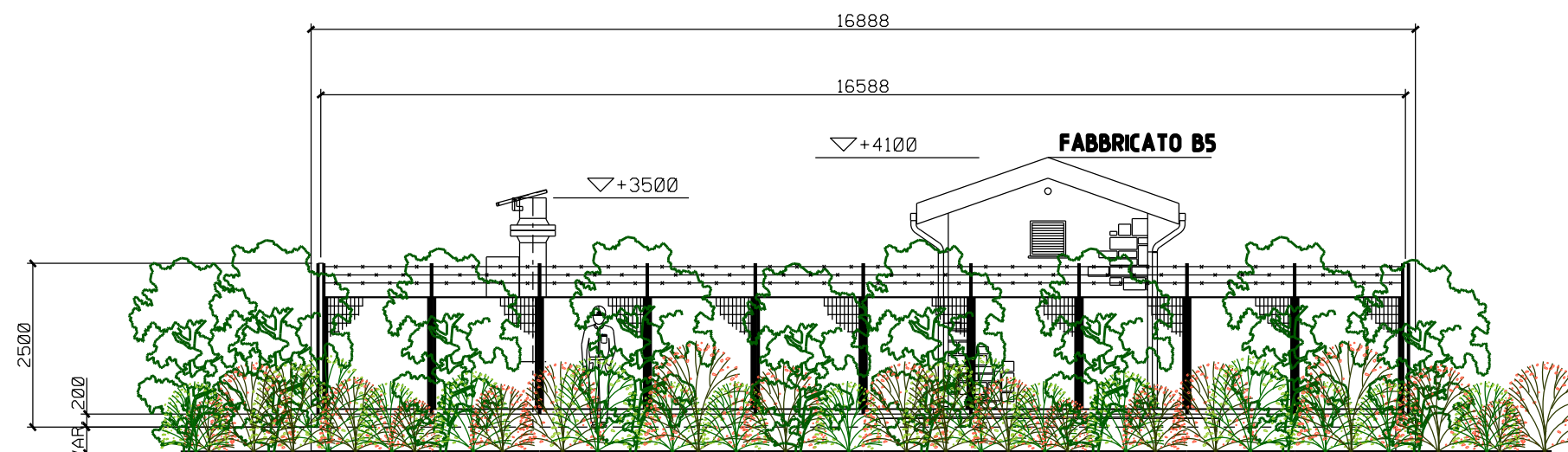
La distribuzione delle specie deve avvenire in modo casuale sullo spazio (senza uno schema predefinito)

Le distanze tra le specie arbustive non devono essere inferiori a 0,80 m.  
 Le distanze tra le specie arboree e le altre specie non devono essere inferiori a 1,00 m.

DOCUMENTI DI RIFERIMENTO	N.









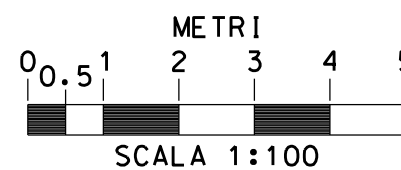
PROSPETTO A






PROSPETTO B

## LEGENDA MASCHERAMENTO

		Acero campestre n. 72
		Sanguinella n. 58
		Frangola comune n. 55



1	27/10/2023	EMISSIONE PER PERMESSI	L FALCETELLI	F VITALI	A BRUNI G BRIA
0	12/07/2023	EMISSIONE PER COMMENTI	L FALCETELLI	F VITALI	A BRUNI G BRIA
REV	DATA	DESCRIZIONE	ELABORATO	VERIFICATO	APPROVATO
PROPRIETARIO		PROGETTISTA	Disegno		
		 <b>TECHNIP ENERGIES</b> Rif.: 2295-309-DW-1424-05 T.EN ITALY SOLUTIONS S.p.A.	 <b>10-ZB-D-81725</b>		
METANODOTTO: SESTINO - MINERBIO DN 1200 mm (48"), DP 75 bar			Revisione 1		
9° TRONCO: ALFONSINE - CONSELICE			Comm NQ/R22358/R-L01		
PUNTO DI INTERCETTAZIONE DI LINEA PIL LOC. C.NA CAPRA MASCHERAMENTO VEGETAZIONALE CON SPECIE ARBOREE E ARBUSTIVE			Cod. tec. 13247		
			Scala 1:100	Fg 3 di 3	