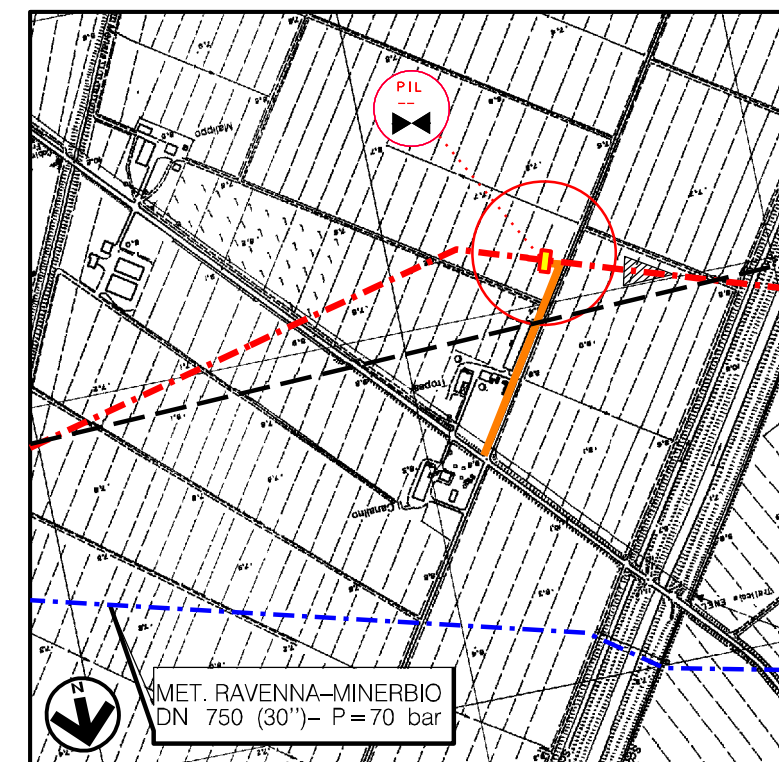


STRALCIO PLANIMETRICO 1:2000  
COMUNE DI MEDICINA F.48 - 49

DOCUMENTI DI RIFERIMENTO

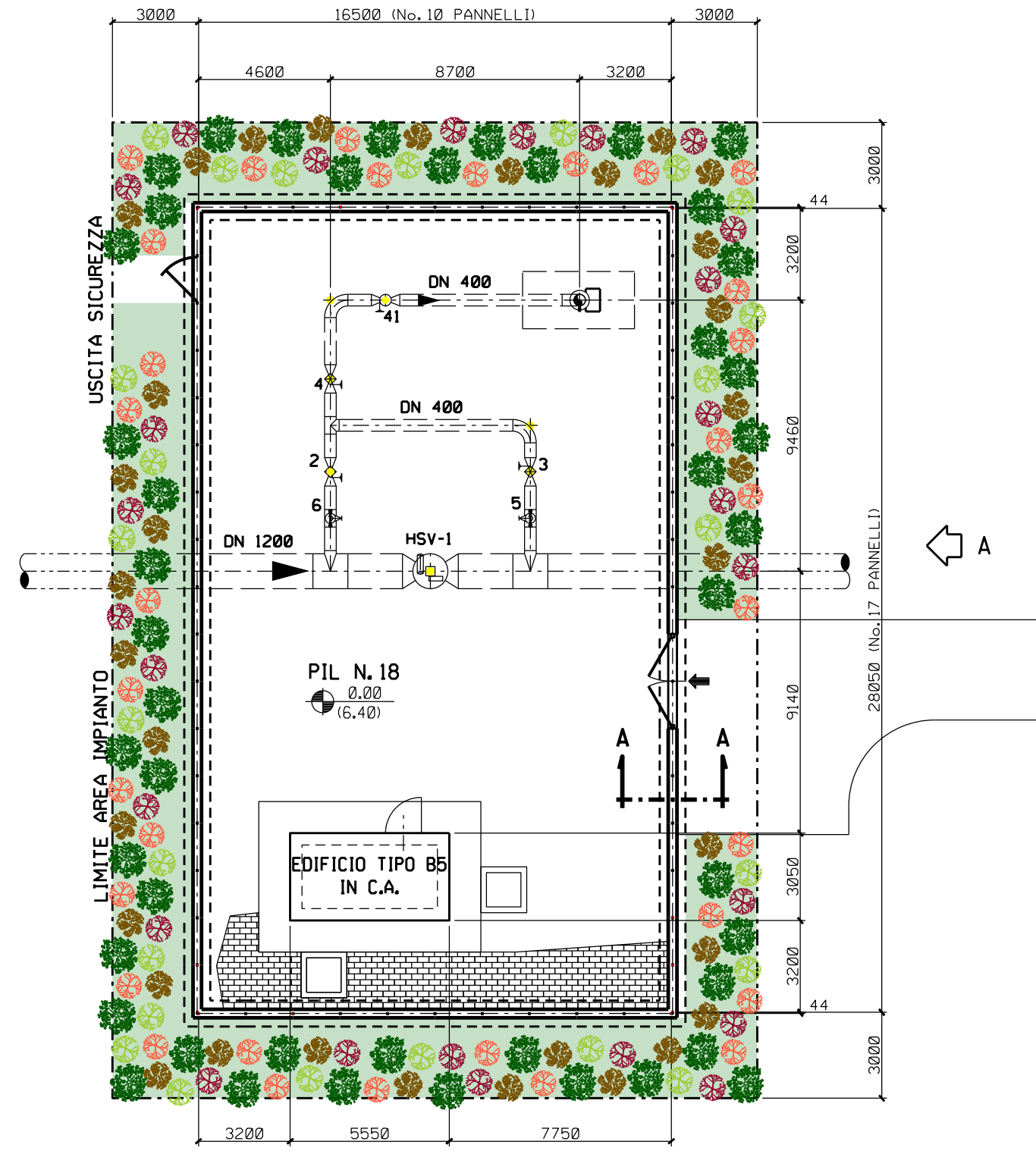
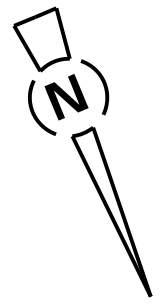
N.



COROGRAFIA 1:10000  
CTR 222051  
CTR 222012

1	27/10/2023	EMISSIONE PER PERMESSI	L.FALCETELLI	F.VITALI	A. BRUNI G. BRIA
0	12/07/2023	EMISSIONE PER COMMENTI	L.FALCETELLI	F.VITALI	A. BRUNI G. BRIA
REV	DATA	DESCRIZIONE	ELABORATO	VERIFICATO	APPROVATO
PROPRIETARIO		PROGETTISTA	Disegno		
		  Rif.: 2295-310-DW-1424-03 T.EN ITALY SOLUTIONS S.p.A.	10-ZB-D-81726		
METANODOTTO: SESTINO - MINERBIO DN 1200 mm (48''), DP 75 bar			Revisione 1		
10° TRONCO: CONSELICE - MEDICINA			Comm. NQ/R22358/R-L01		
PUNTO DI INTERCETTAZIONE DI LINEA PIL - LOC. C.NA TROPEA			Cod. tec. 13247		
MASCHERAMENTO VEGETAZIONALE CON SPECIE ARBOREE E ARBUSTIVE			Scala 1:200/1:100		Fg 1 di 3

1	27/10/2023	EMISSIONE PER PERMESSI	L FALCETELLI	F VITALI	A. BRUNI G. BRINA
0	12/07/2023	EMISSIONE PER COMMENTI	L FALCETELLI	F VITALI	A. BRUNI G. BRINA
REV	DATA	DESCRIZIONE	ELABORATO	VERIFICATO	APPROVATO
PROPRIETARIO		PROGETTISTA	Disegno		
snam		TEEN TECHNIP ENERGIES techfem	10-ZB-D-81726		
		Rif. 2295-310-DW-1424-03 TEN ITALY SOLUTIONS S.P.A.	Comm. NQ/R22358/R-L01		



**LEGENDA MASCHERAMENTO**

- AREA DI INTERVENTO
- Acer campestre (Acero campestre) h. 1,25 m – 1,50 m
- Frangula alnus (Frangula comune) h. 0,60 m – 0,80 m
- Corylus avellana (Nocciolo comune) h. 0,60 m – 0,80 m
- Cornus sanguinea (Sanguinella) h. 0,60 m – 0,80 m
- Rosa canina (Rosa canina) h. 0,60 m – 0,80 m

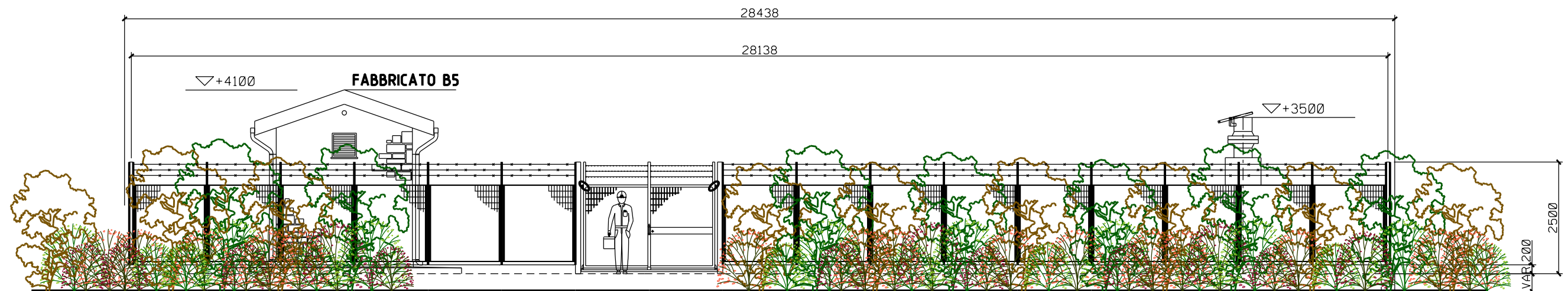
**MASCHERAMENTO LATI IMPIANTO:**

SPECIE:	PIANTE N:
Acer campestre	46
Frangula alnus	25
Corylus avellana	34
Cornus sanguinea	32
Rosa canina	26

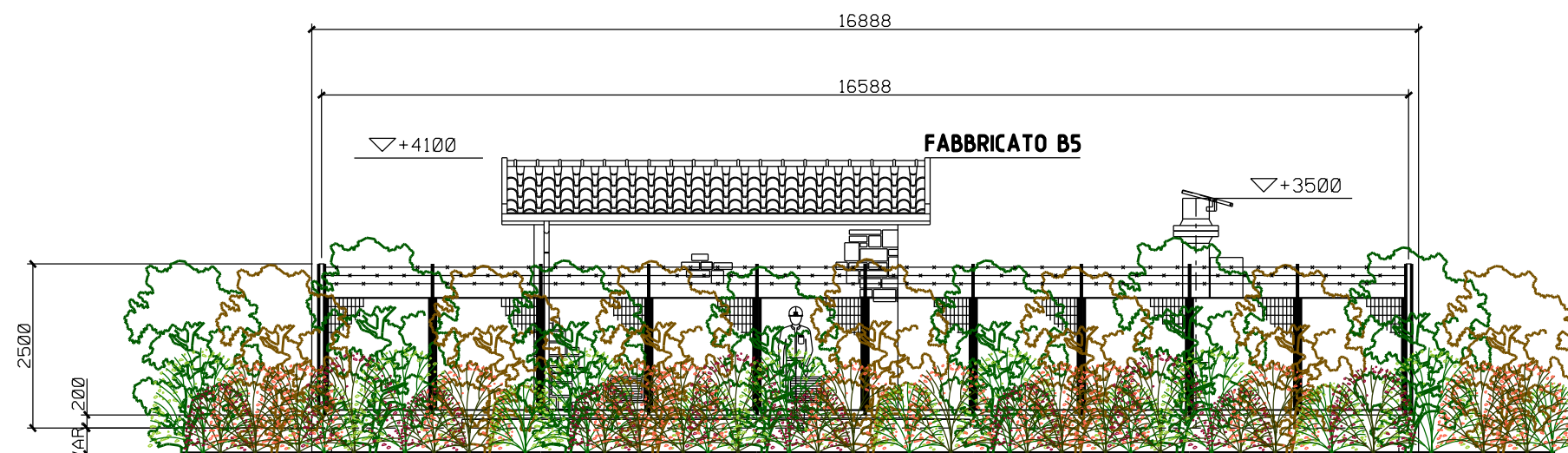
**NOTE**

La distribuzione delle specie deve avvenire in modo casuale sullo spazio (senza uno schema predefinito)

Le distanze tra le specie arbustive non devono essere inferiori a 0,80 m.  
 Le distanze tra le specie arboree e le altre specie non devono essere inferiori a 1,00 m.



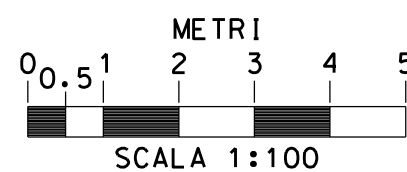
PROSPETTO A



PROSPETTO B

## LEGENDA MASCHERAMENTO

		Acero campestre n. 46
		Frangola comune n. 25
		Nocciolo comune n. 34
		Sanguinella n. 32
		Rosa canina n. 26



1	27/10/2023	EMISSIONE PER COMMENTI	L FALCETELLI	F VITALI	A BRUNI G BRIA
0	12/07/2023	EMISSIONE PER COMMENTI	L FALCETELLI	F VITALI	A BRUNI G BRIA
REV	DATA	DESCRIZIONE	ELABORATO	VERIFICATO	APPROVATO
PROPRIETARIO		PROGETTISTA	Disegno		
		 TECHNIP ENERGIES 	10-ZB-D-81726		
		Rif.: 2295-310-DW-1424-03 T.EN ITALY SOLUTIONS S.p.A.	Revisione 1		
		METANODOTTO: SESTINO - MINERBIO DN 1200 mm (48"), DP 75 bar	Comm NQ/R22358/R-L01		
		10° TRONCO: CONSELICE - MEDICINA PUNTO DI INTERCETTAZIONE DI LINEA PIL LOC. C.NA TROPEA MASCHERAMENTO VEGETAZIONALE CON SPECIE ARBOREE E ARBUSTIVE	Cod. tec. 13247		
			Scala 1:100	Fg 3 di 3	