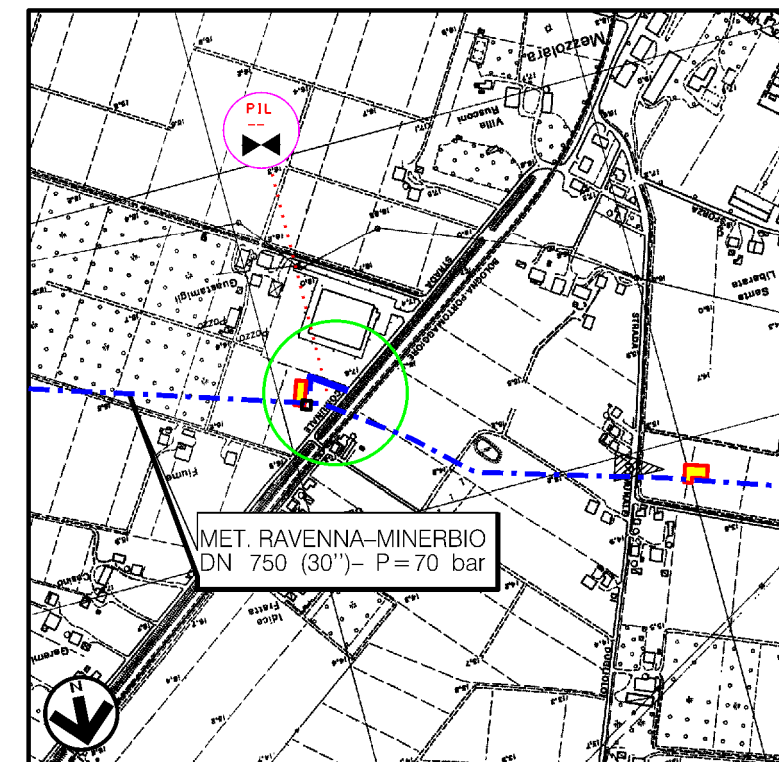


STRALCIO PLANIMETRICO 1:2000
COMUNE DI BUDRIO F.37 - F.27 - F.28

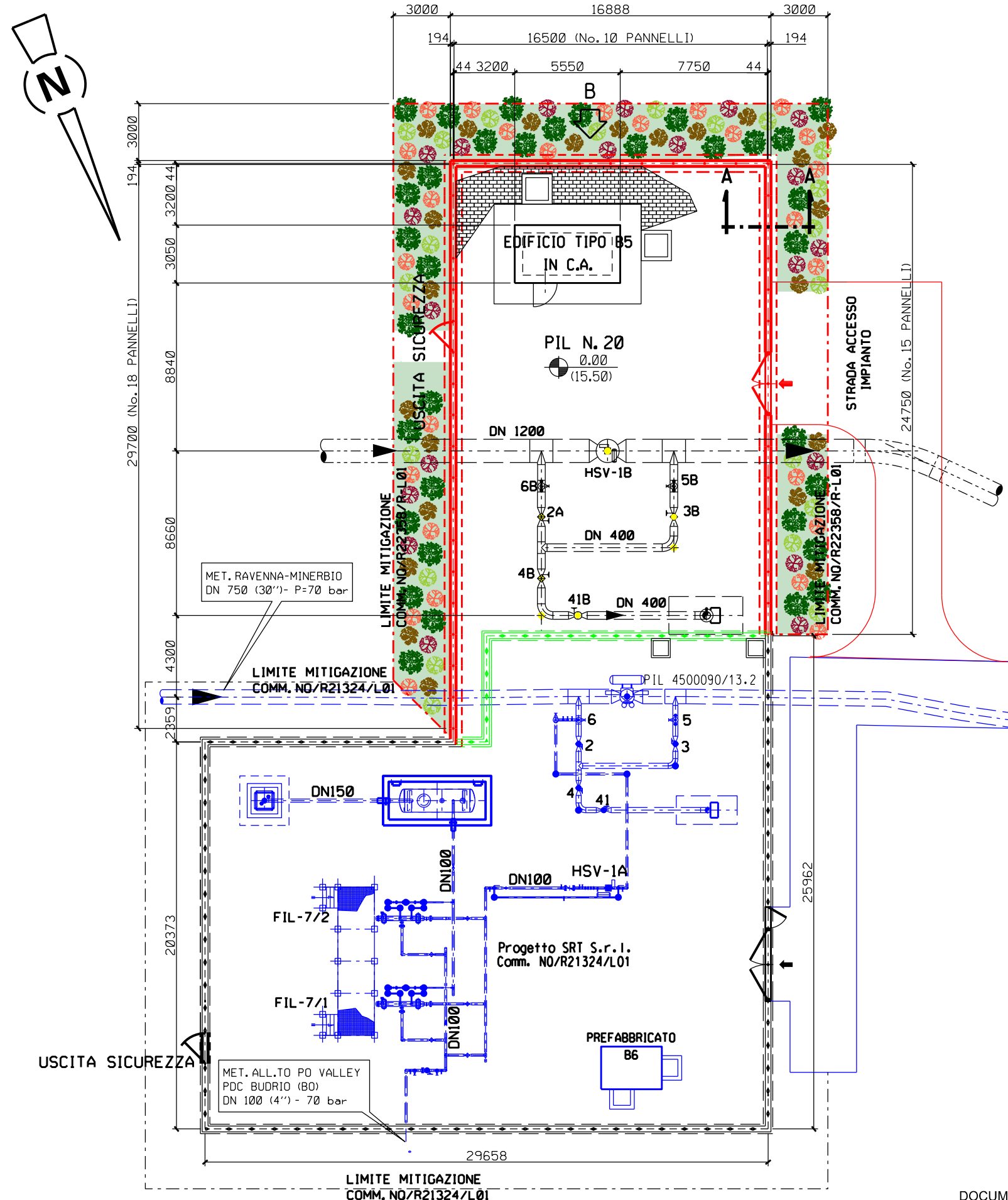


COROGRAFIA 1:10000
CTR 221031

1	27/10/2023	EMISSIONE PER PERMESSI	L FALCETELLI	F VITALI	A BRUNI G BRIA
0	12/07/2023	EMISSIONE PER COMMENTI	L FALCETELLI	F VITALI	A BRUNI G BRIA
REV	DATA	DESCRIZIONE	ELABORATO	VERIFICATO	APPROVATO
PROPRIETARIO		PROGETTISTA	Disegno		
		 Rif.: 2295-311-DW-1424-05 T.EN ITALY SOLUTIONS S.p.A.	10-ZB-D-81727		
METANODOTTO: SESTINO - MINERBIO DN 1200 mm (48"), DP 75 bar			Revisione 1		
11° TRONCO: MEDICINA - MINERBIO			Comm NQ/R22358/R-L01		
PUNTO DI INTERCETTAZIONE DI LINEA PIL - LOC. C.NA GUASTAMIGLI MASCHERAMENTO VEGETAZIONALE CON SPECIE ARBOREE E ARBUSTIVE			Cod tec 13247		
			Scala 1:250/1100		Fg 1 di 3

1	27/10/2023	EMISSIONE PER PERMESSI	L. FALCETELLI	F. VITALI	A. BRUNI G. BRINA
0	12/07/2023	EMISSIONE PER COMMENTI	L. FALCETELLI	F. VITALI	A. BRUNI G. BRINA
REV.	DATA	DESCRIZIONE	ELABORATO	VERIFICATO	APPROVATO
PROPRIETARIO		PROGETTISTA	Disegno		
snam		TEEN TECHNIP ENERGIES techfem	10-ZB-D-81727		
		Rif. 2295-311-DW-1424-05 TEEN ITALY SOLUTIONS S.p.A.	Comm. NQ/R22358/R-L01		

PUNTO DI INTERCETTAZIONE DI LINEA PIL - LOC. C.NA GUASTAMIGLI
 MASCHERAMENTO VEGETAZIONALE CON SPECIE ARBOREE E ARBUSTIVE



LEGENDA MASCHERAMENTO

- AREA DI INTERVENTO
- Acer campestre (Acero campestre) h. 1,25 m – 1,50 m
- Frangula alnus (Frangula comune) h. 0,60 m – 0,80 m
- Corylus avellana (Nocciolo comune) h. 0,60 m – 0,80 m
- Cornus sanguinea (Sanguinella) h. 0,60 m – 0,80 m
- Rosa canina (Rosa canina) h. 0,60 m – 0,80 m

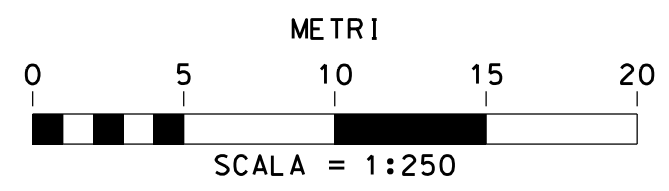
MASCHERAMENTO LATI IMPIANTO:

SPECIE:	PIANTE N:
Acer campestre	34
Frangula alnus	21
Corylus avellana	24
Cornus sanguinea	27
Rosa canina	20

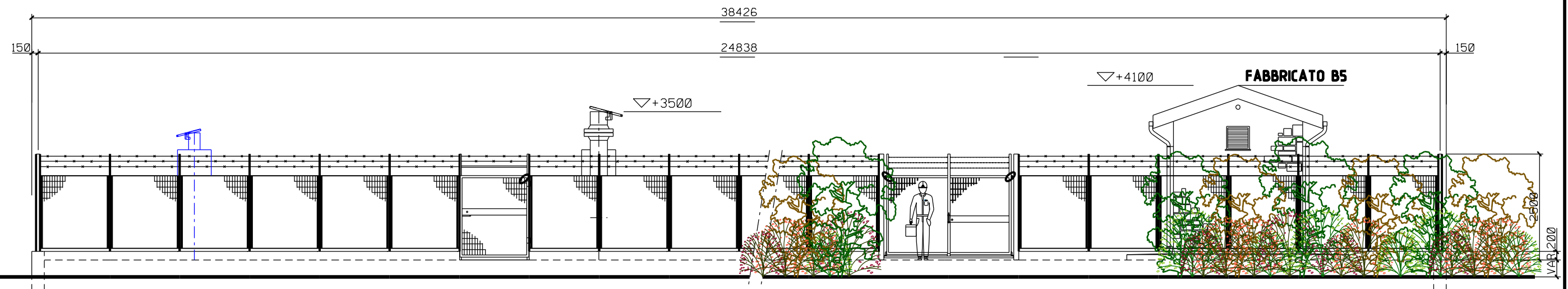
NOTE

La distribuzione delle specie deve avvenire in modo casuale sullo spazio (senza uno schema predefinito)

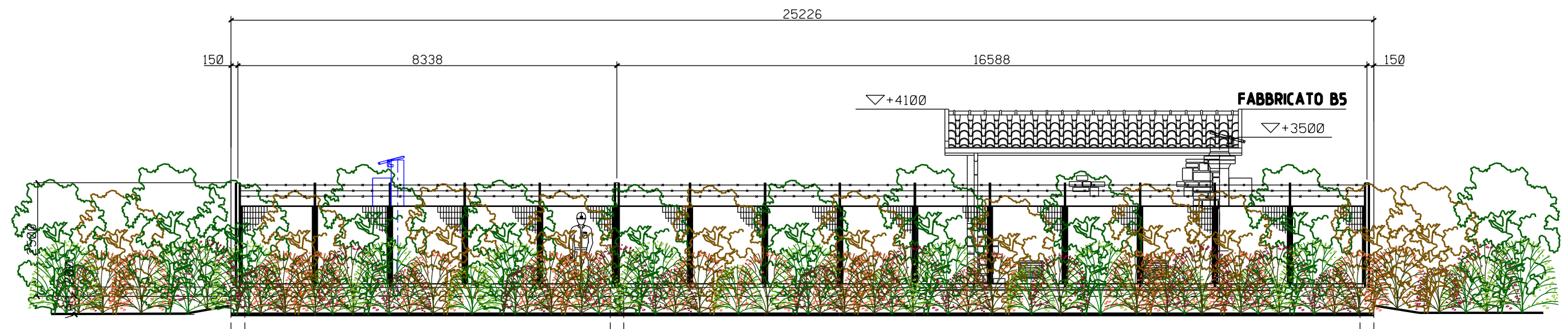
Le distanze tra le specie arbustive non devono essere inferiori a 0,80 m.
 Le distanze tra le specie arboree e le altre specie non devono essere inferiori a 1,00 m.



DOCUMENTI DI RIFERIMENTO	N.



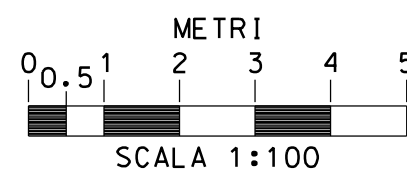
PROSPETTO A



PROSPETTO B

LEGENDA MASCHERAMENTO

	Acero campestre n. 34
	Frangola comune n. 21
	Nocciolo comune n. 24
	Sanguinella n. 27
	Rosa canina n. 20



1	27/10/2023	EMISSIONE PER PERMESSI	L.FALCETELLI	F.VITALI	A. BRUNI G. BRIA
0	12/07/2023	EMISSIONE PER COMMENTI	L.FALCETELLI	F.VITALI	A. BRUNI G. BRIA
REV	DATA	DESCRIZIONE	ELABORATO	VERIFICATO	APPROVATO
PROPRIETARIO		PROGETTISTA	Disegno		
		 TECHNIP ENERGIES 	10-ZB-D-81727		
		Rif.: 2295-311-DW-1424-05 T.EN ITALY SOLUTIONS S.p.A.	Revisione 1		
		METANODOTTO: SESTINO - MINERBIO DN 1200 mm (48"), DP 75 bar	Comm. NQ/R22358/R-L01		
		11° TRONCO: MEDICINA - MINERBIO	Cod. tec. 13247		
		PUNTO DI INTERCETTAZIONE DI LINEA PIL LOC. C.NA GUASTAMIGLI MASCHERAMENTO VEGETAZIONALE CON SPECIE ARBOREE E ARBUSTIVE	Scala 1:100	Fg 3 di 3	