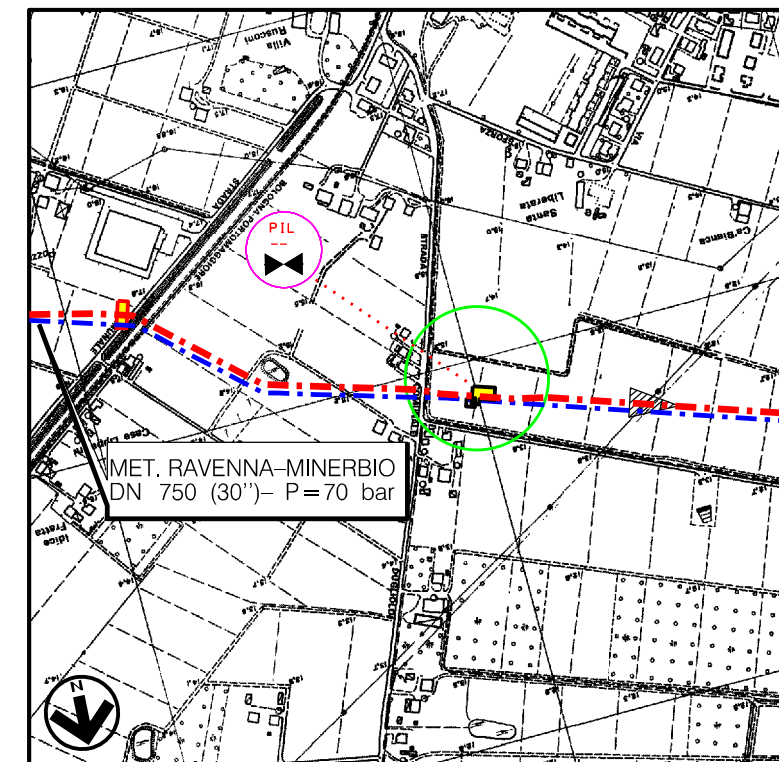





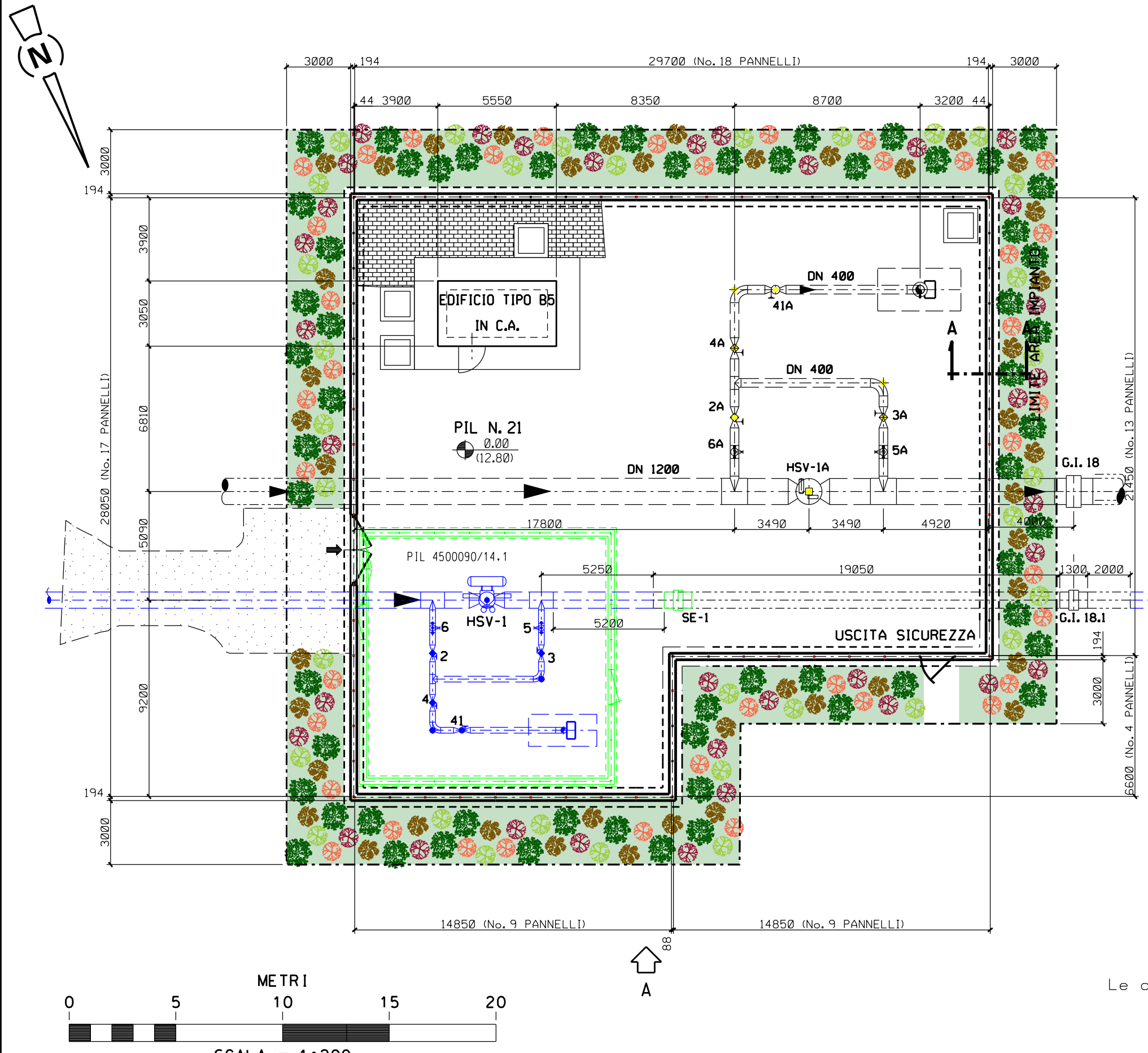
STRALCIO PLANIMETRICO 1:2000
 COMUNE DI BUDRIO F.27
 COMUNE DI BUDRIO F.28



COROGRAFIA 1:10000
 CTR 221031

REV	DATA	DESCRIZIONE	ELABORATO	VERIFICATO	APPROVATO
1	27/10/2023	EMISSIONE PER PERMESSI	L FALCETELLI	F VITALI	A BRUNI G BRIA
0	12/07/2023	EMISSIONE PER COMMENTI	L FALCETELLI	F VITALI	A BRUNI G BRIA
PROPRIETARIO 			PROGETTISTA   Rif.: 2295-311-DW-1424-06 T.EN ITALY SOLUTIONS S.p.A.		
METANODOTTO: SESTINO - MINERBIO DN 1200 mm (48\"), DP 75 bar			Disegno 10-ZB-D-81728		
11° TRONCO: MEDICINA - MINERBIO			Revisione 1		
PUNTO DI INTERCETTAZIONE DI LINEA PIL - LOC. MEZZOLARA MASCHERAMENTO VEGETAZIONALE CON SPECIE ARBOREE E ARBUSTIVE			Comm NQ/R22358/R-L01 Cod. tec. 13247		
			Scala 1:200/1:100		
			Fg 1 di 3		

1	27/10/2023	EMISSIONE PER PERMESSI	L. FALCETELLI	F. VITALI	A. BRUNI
0	12/07/2023	EMISSIONE PER COMMENTI	L. FALCETELLI	F. VITALI	A. BRUNI
REV.	DATA	DESCRIZIONE	ELABORATO	VERIFICATO	APPROVATO
PROPRIETARIO		PROGETTISTA	Disegno		
snam		TECNIP ENERGIES techfem	10-ZB-D-81728		
		Rif. 2295-311-DW-1424-06 TEN ITALY SOLUTIONS S.p.A.	Comm. NQ/R22358/R-L01		



LEGENDA MASCHERAMENTO

- AREA DI INTERVENTO
- Acer campestre (Acer campestre) h. 1,25 m – 1,50 m
- Frangula alnus (Frangula comune) h. 0,60 m – 0,80 m
- Corylus avellana (Nocciolo comune) h. 0,60 m – 0,80 m
- Cornus sanguinea (Sanguinella) h. 0,60 m – 0,80 m
- Rosa canina (Rosa canina) h. 0,60 m – 0,80 m

MASCHERAMENTO LATI IMPIANTO:

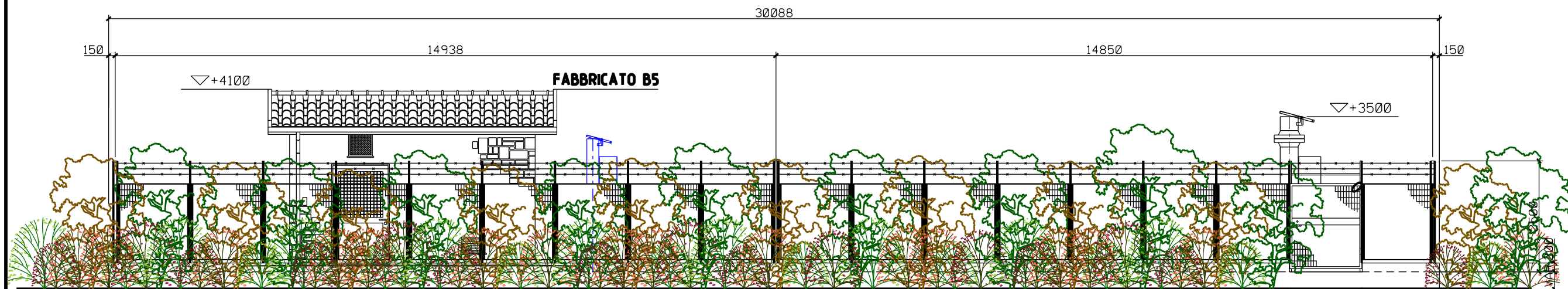
SPECIE:	PIANTE N:
Acer campestre	59
Frangula alnus	33
Corylus avellana	43
Cornus sanguinea	39
Rosa canina	35

NOTE

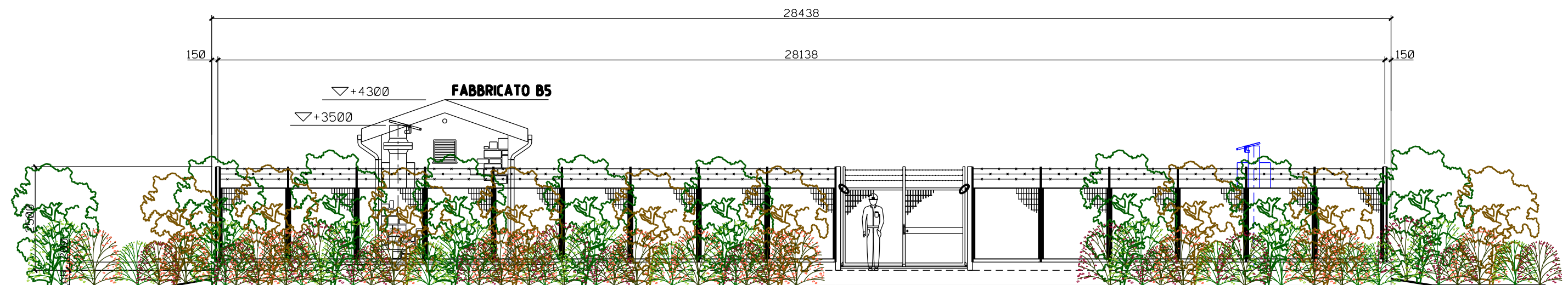
La distribuzione delle specie deve avvenire in modo casuale sullo spazio (senza uno schema predefinito)

Le distanze tra le specie arbustive non devono essere inferiori a 0,80 m.
 Le distanze tra le specie arboree e le altre specie non devono essere inferiori a 1,00 m.

DOCUMENTI DI RIFERIMENTO	N.



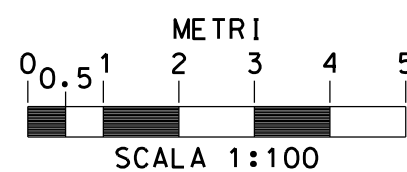
PROSPETTO A



PROSPETTO B

LEGENDA MASCHERAMENTO

		Acero campestre n.59
		Frangola comune n. 33
		Nocciolo comune n. 43
		Sanguinella n. 39
		Rosa canina n. 35



1	27/10/2023	EMISSIONE PER PERMESSI	L FALCETELLI	F VITALI	A BRUNI G BRIA
0	12/07/2023	EMISSIONE PER COMMENTI	L FALCETELLI	F VITALI	A BRUNI G BRIA
REV	DATA	DESCRIZIONE	ELABORATO	VERIFICATO	APPROVATO
PROPRIETARIO		PROGETTISTA	Disegno		
		 TECHNIP ENERGIES 	10-ZB-D-81728		
		METANODOTTO: SESTINO - MINERBIO DN 1200 mm (48"), DP 75 bar	Revisione 1		
		11° TRONCO: MEDICINA - MINERBIO	Comm NQ/R22358/R-L01		
		PUNTO DI INTERCETTAZIONE DI LINEA PIL LOC. MEZZOLARA	Cod. tec. 13247		
		MASCHERAMENTO VEGETAZIONALE CON SPECIE ARBOREE E ARBUSTIVE	Scala 1:100	Fg 3 di 3	