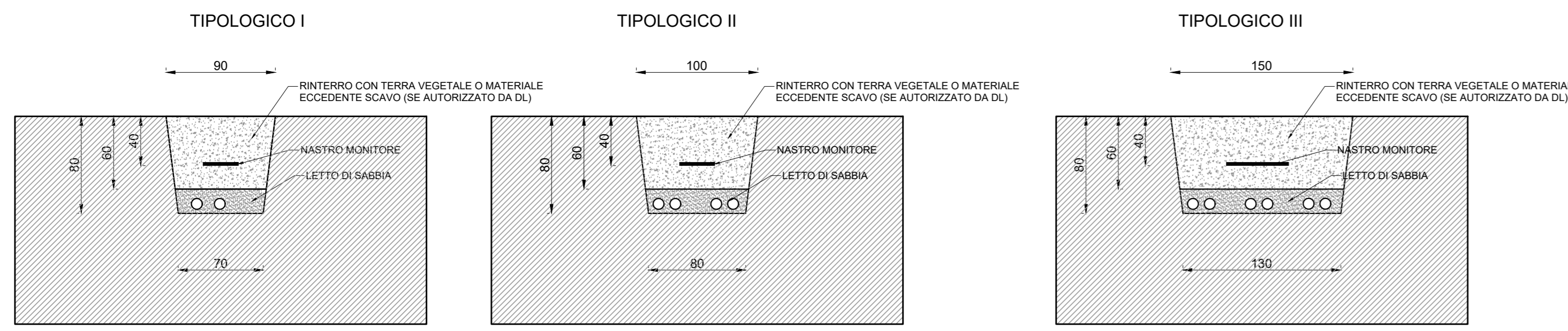
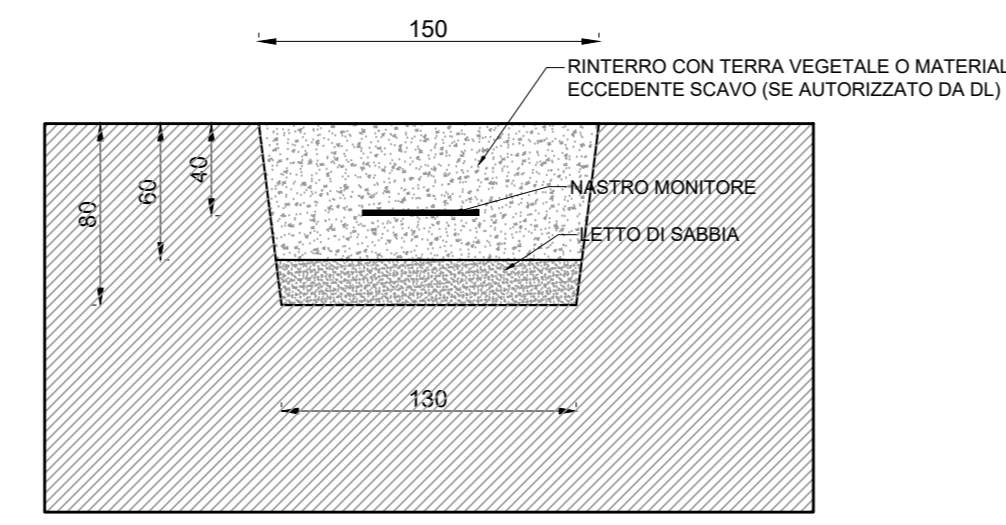


TIPOLOGICI MT 1:30

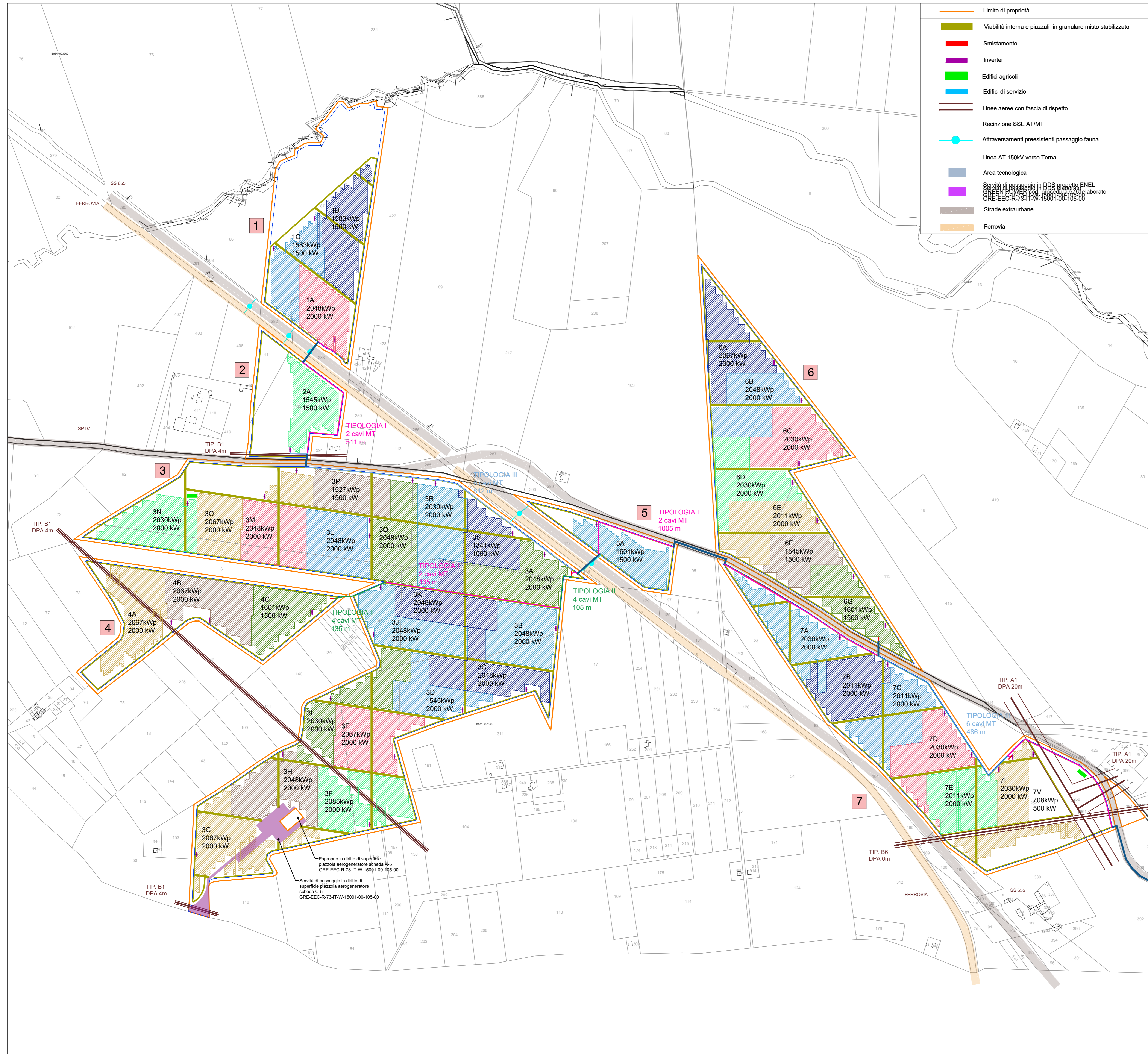


TIPOLOGICI BT 1:30

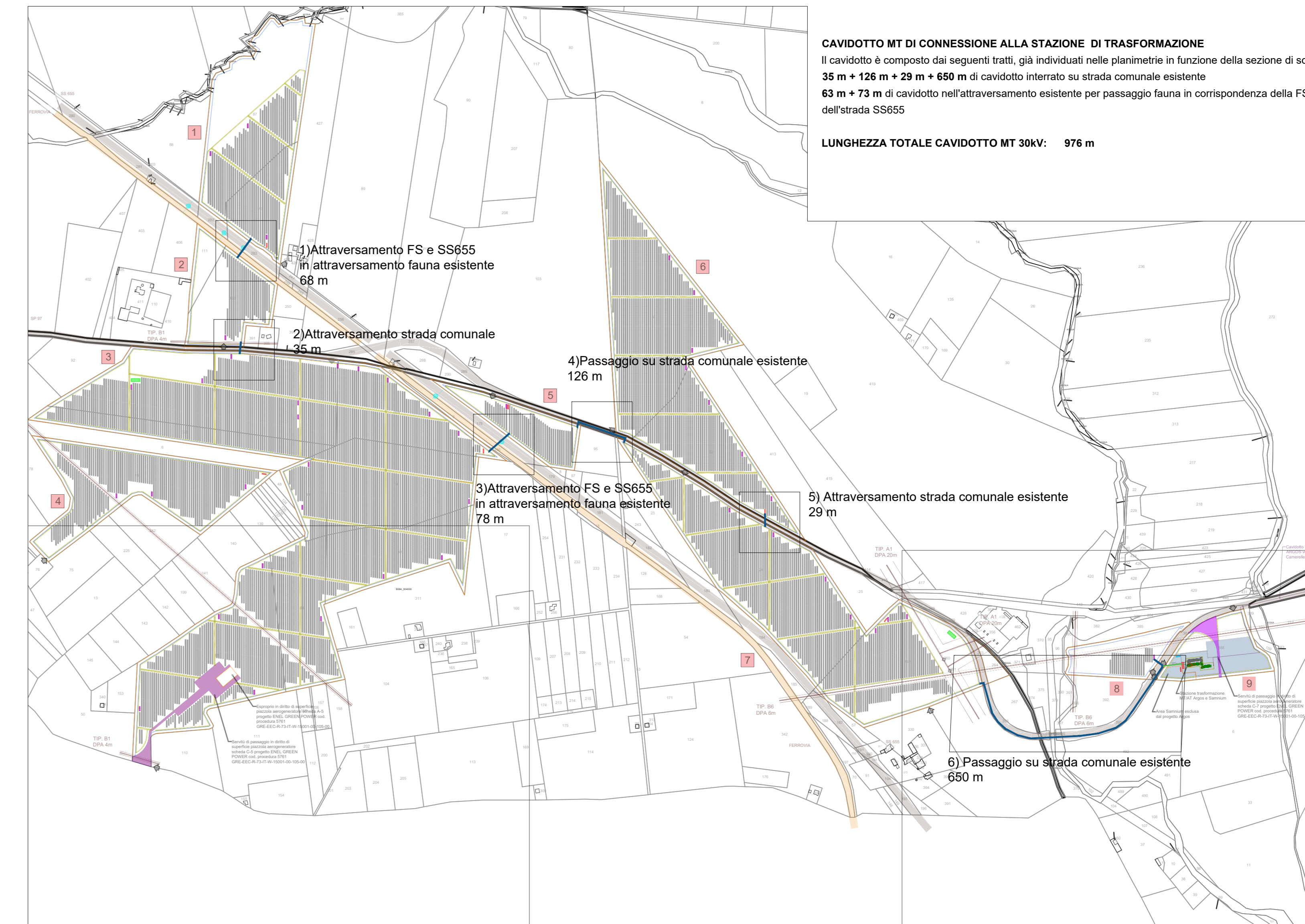


	Larghezza media	Profondità	Lunghezza	mc
TIPOLOGICO I	0,80 m	0,80 m	3038 m	1944 mc
TIPOLOGICO II	0,90 m	0,80 m	240 m	173 mc
TIPOLOGICO III	1,40 m	0,80 m	1348 m	1510 mc
Sezione BT	1,50 m	0,80 m	12330 m	11097mc

SEZIONI INVERTER E TIPOLOGIA SEZIONI DI SCAVO

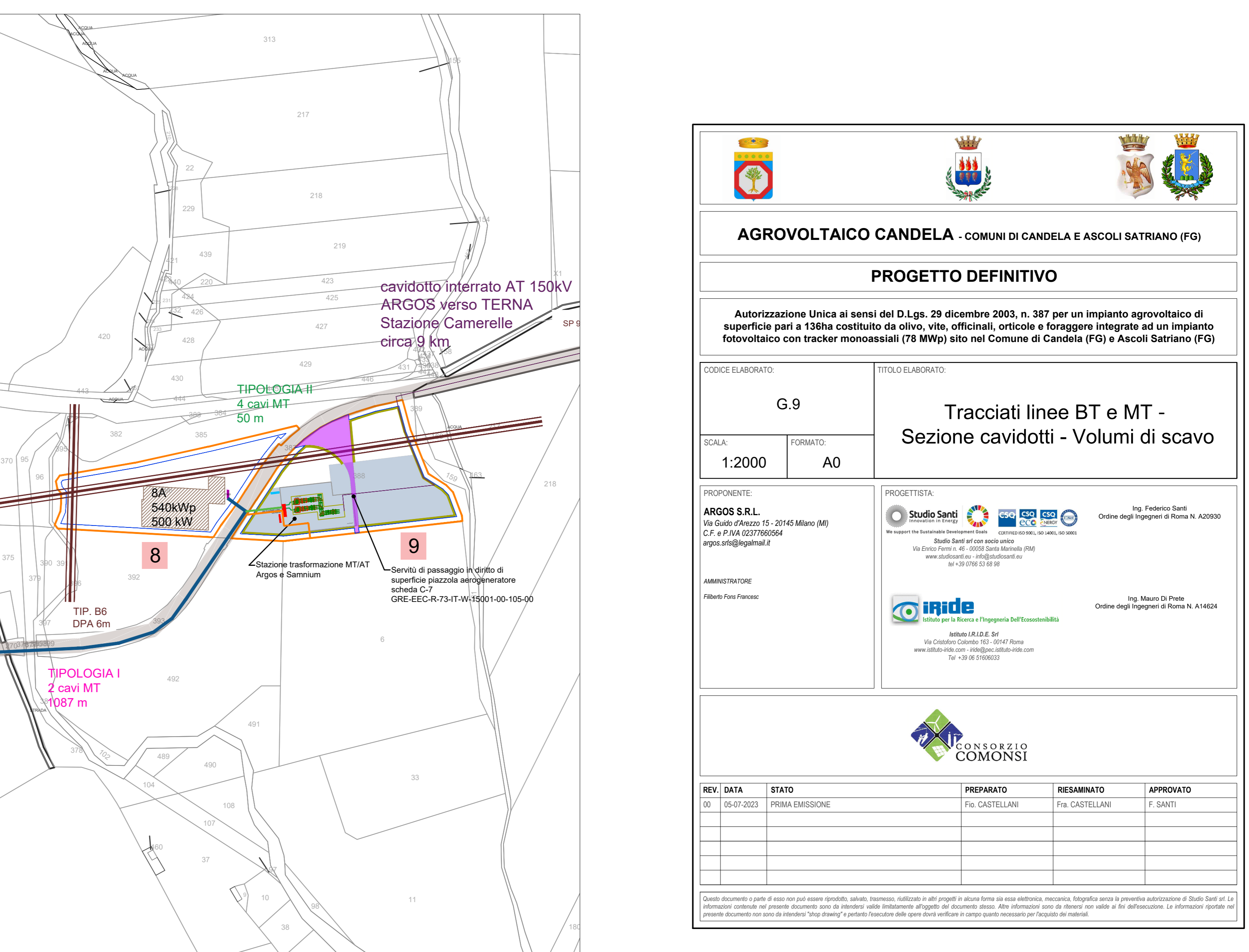


PASSAGGI DEL CAVIDOTTO MT 30 kV ESTERNAMENTE ALLE AREE



CAVIDOTTO MT DI CONNESSIONE ALLA STAZIONE DI TRASFORMAZIONE
 Il cavidotto è composto dai seguenti tratti, già individuati nelle planimetrie in funzione della sezione di scavo:
 35 m + 126 m + 29 m + 650 m di cavidotto interrato su strada comunale esistente
 63 m + 73 m di cavidotto nell'attraversamento esistente per passaggio fauna in corrispondenza della FS e dell'strada SS655

LUNGHEZZA TOTALE CAVIDOTTO MT 30kV: 976 m



AGROVOLTAICO CANDELA - COMUNI DI CANDELA E ASCOLI SARIANO (FG)

PROGETTO DEFINITIVO

Autorizzazione Unica ai sensi del D.Lgs. 29 dicembre 2003, n. 387 per un impianto agrovoltaico di superficie pari a 138ha costituito da olivo, vite, officinali, orticole e foraggere integrate ad un impianto fotovoltaico con tracker monoassiali (78 MWp) sito nel Comune di Candela (FG) e Ascoli Satriano (FG)

CODICE ELABORATO: **G.9** TITOLO ELABORATO: **Tracciati linee BT e MT - Sezione cavidotti - Volumi di scavo**

SCALA: **1:2000** FORMA: **A0**

PROGETTISTA: **Studio Santi** (Ing. Federico Santi, Ordine degli Ingegneri di Roma n. A/2030)

AMMINISTRATORE: **Argos S.p.A.** (Ing. Mauro Di Piro, Ordine degli Ingegneri di Roma n. A/4824)

CONSORZIO COMUNALI

REV.	DATA	STATO	PREPARATO	RIESAMINATO	APPROVATO
00	05-07-2023	PRIMA EMISSIONE	Fra. CASTELLANI	Fra. CASTELLANI	F. SANTI