



Visuale libera da SS655 in direzione est



Visuale libera da SS655 in direzione est



Visuale libera da SS655 in direzione sudest



Bacino di visuale sudest da SS655 in direzione nord



Bacino di visuale nord da A16 in direzione sud



Bacino di visuale ovest da SS 665 in direzione sudest



Visuale libera da SP97 in direzione est



Visuale libera da cavalcavia su SP97 in direzione est



Visuale libera da SP97 in direzione sudest



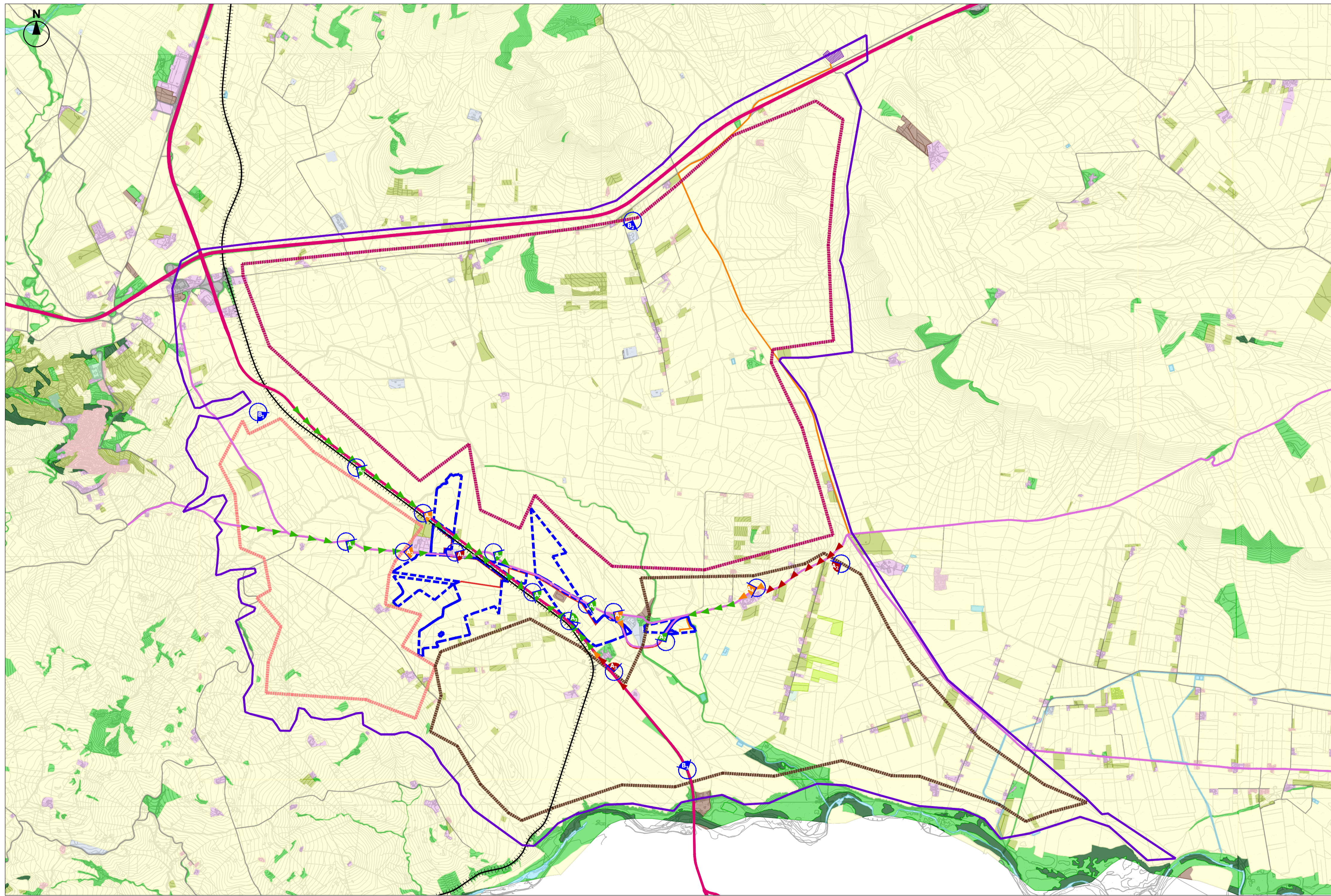
Visuale libera da SP97 in direzione sudest



Visuale parzialmente libera da SS655 in direzione sudest



Visuale parzialmente libera da SP97 in direzione sudest



Visuale parzialmente libera da SP97 in direzione sudest



Visuale parzialmente libera da SP97 in direzione ovest



Visuale occlusa da SS655 in direzione sud



Visuale occlusa da SP97 in direzione ovest



Visuale occlusa da SS655 in direzione est

### LEGENDA

- Limite di proprietà
  - Caviddotto AT 150kV verso Terna
  - Caviddotti linea MT 30kV
  - SSE esistente Terna "Camerelle"
  - Confini comunali
  - Confine del contesto paesaggistico
- Percezione visiva**
- Bacino di visuale ovest
  - Bacino di visuale sudest
  - Bacino di visuale nord
- Direttrici e luoghi di fruizione visiva**
- Asse di fruizione principale
  - Asse di fruizione secondaria
  - Asse ferroviario
- Quinte visive di matrice antropica**
- Tessuto edilizio residenziale
  - Insediamenti commerciali e produttivi
  - Cantieri ed aree estrattive
  - Aree per distribuzione, produzione e trasporto energia
  - Infrastrutture di trasporto
  - Aree verdi urbane
- Quinte visive di matrice naturale e agricola**
- Pascoli ed aree incolte
  - Colture orticole
  - Frutteti, vigneti ed uliveti
  - Aree a seminativi
  - Colture temporanee associate a colture permanenti
  - Aree boscate
  - Fiumi, torrenti e corsi d'acqua
- Tipologie di visuale verso l'intervento**
- ▲▲▲ Libera
  - ▲▲▲ Parziale
  - ▲▲▲ Occlusa
- Punti di vista verso l'intervento**
- 👁️ Punto di vista con visuali dirette
  - 👁️ Punto di vista con visuali indirette
  - 👁️ Punto di vista con visuali occluse
  - 👁️ Punto di vista per l'individuazione dei bacini di visuale

Fonte: Regione Puglia, shapefile - Aggiornamento al 2011 dell'Uso del Suolo 2006; Elaborazioni specialistiche

**AGROVOLTAICO CANDELA - COMUNI DI CANDELA E ASCOLI Satriano (FG)**

**PROGETTO DEFINITIVO**

Autorizzazione Unica ai sensi del D.Lgs. 29 dicembre 2003, n. 387 per un impianto agrovoltaico di superficie pari a 136ha costituito da olivo, vite, officinali, orticole e foraggere integrate ad un impianto fotovoltaico con tracker monoassiali (78 MWp) sito nel Comune di Canдела (FG) e Ascoli Satriano (FG)

CODICE ELABORATO: <b>G.24</b>		TITOLO ELABORATO: <b>Carta della percezione visiva</b>	
SCALA: <b>1:25.000</b>	FORMATO: <b>A1</b>		

**PROPRONTE:**  
**ARGOS S.R.L.**  
 Via Guido d'Arezzo 15 - 20145 Milano (MI)  
 C.F. e P.IVA 02377600564  
 argos.srl@legalmail.it

AMMINISTRATORE:  
 Filippo Font Franceschi

**PROGETTISTA:**  
**Studio Santi**  
 Ing. Federico Santi  
 Ordine degli Ingegneri di Roma N. A20930

**inide**  
 Istituto per la Ricerca e l'Ingegneria dell'Ecocompatibilità  
 Ing. Mauro Di Prete  
 Ordine degli Ingegneri di Roma N. A14824

REV.	DATA	STATO	PREPARATO	RIESAMINATO	APPROVATO
00	28-07-2023	PRIMA EMISSIONE	V. TIRELLI	F. SORDELLO	M. DI PRETE

Questo documento o parte di esso non può essere riprodotto, ristampato, trasmesso, utilizzato in altri progetti in alcuna forma sia essa elettronica, meccanica, fotografica senza la preventiva autorizzazione di Studio Santi S.r.l. Le informazioni contenute nel presente documento sono da ritenersi valide inalterabilmente allegando il documento stesso. Altre informazioni sono da ritenersi non valide ai fini dell'esecuzione. Le informazioni riportate nel presente documento non sono da ritenersi "brevi estratti" o parziali rielaborazioni della opera stessa verificata in campo quanto necessario per l'acquisto dei materiali.