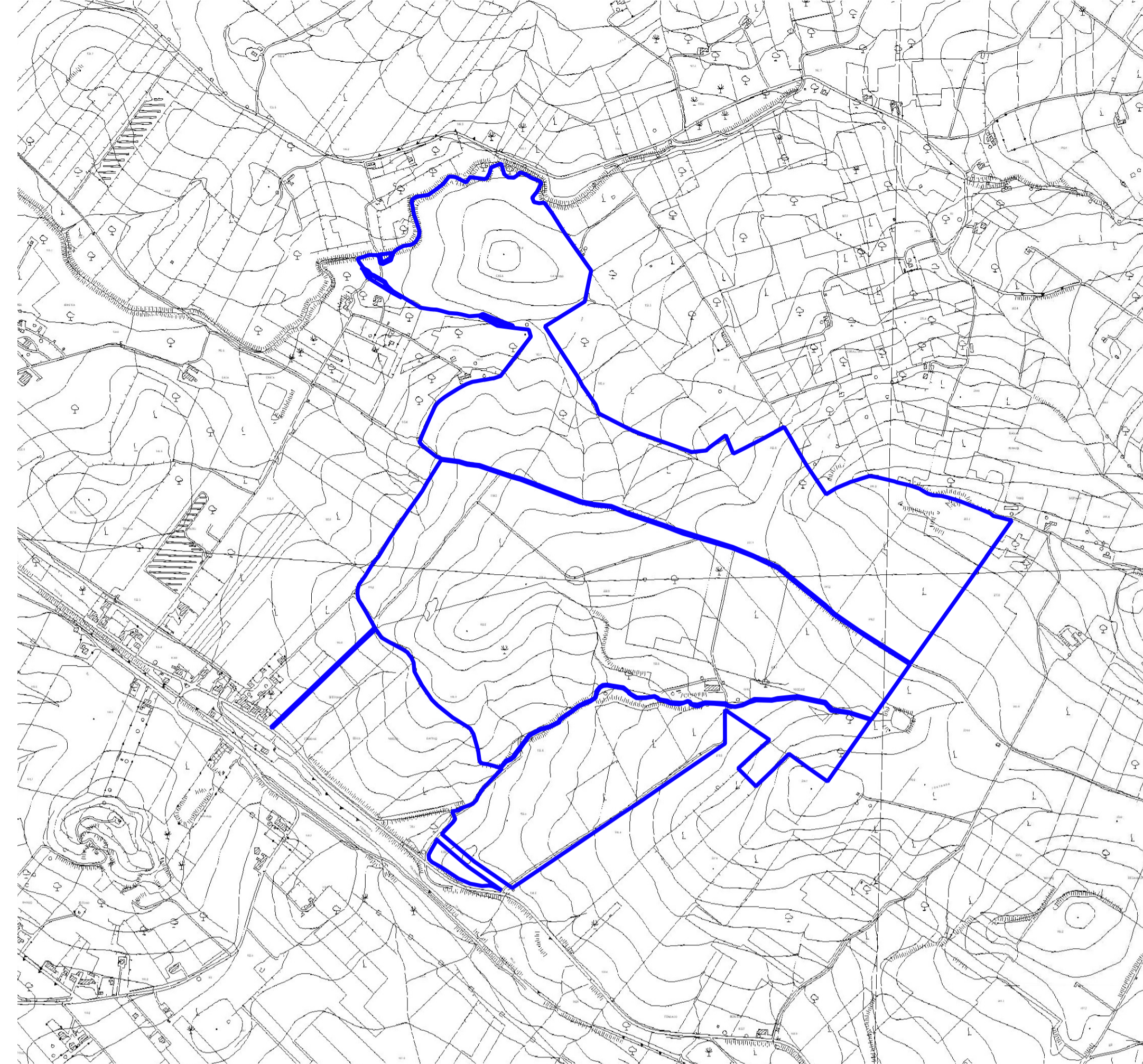


Inquadramento su ortofoto - scala 1:10000

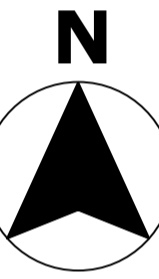


Inquadramento su CTR - scala 1:10000

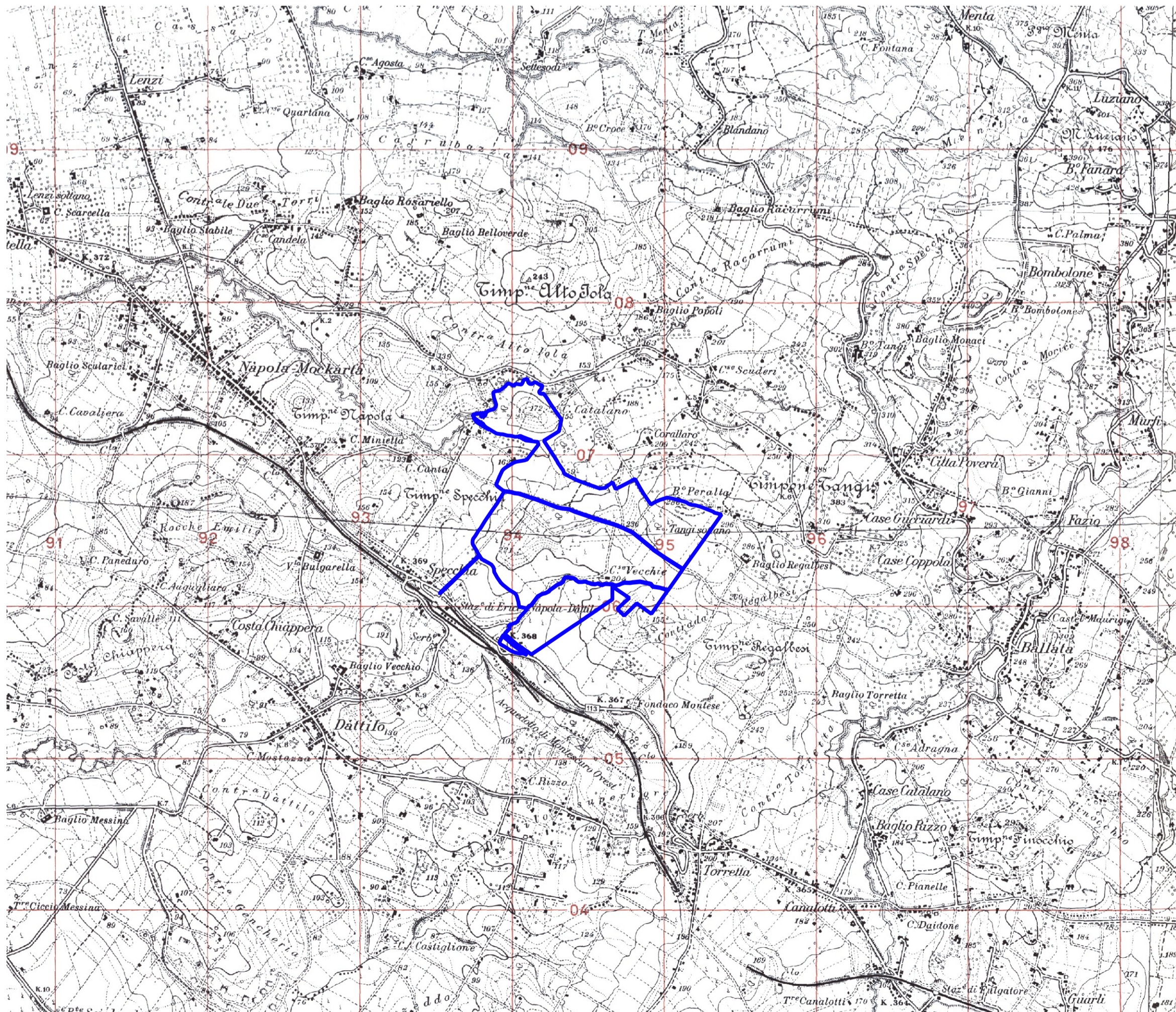


Legenda

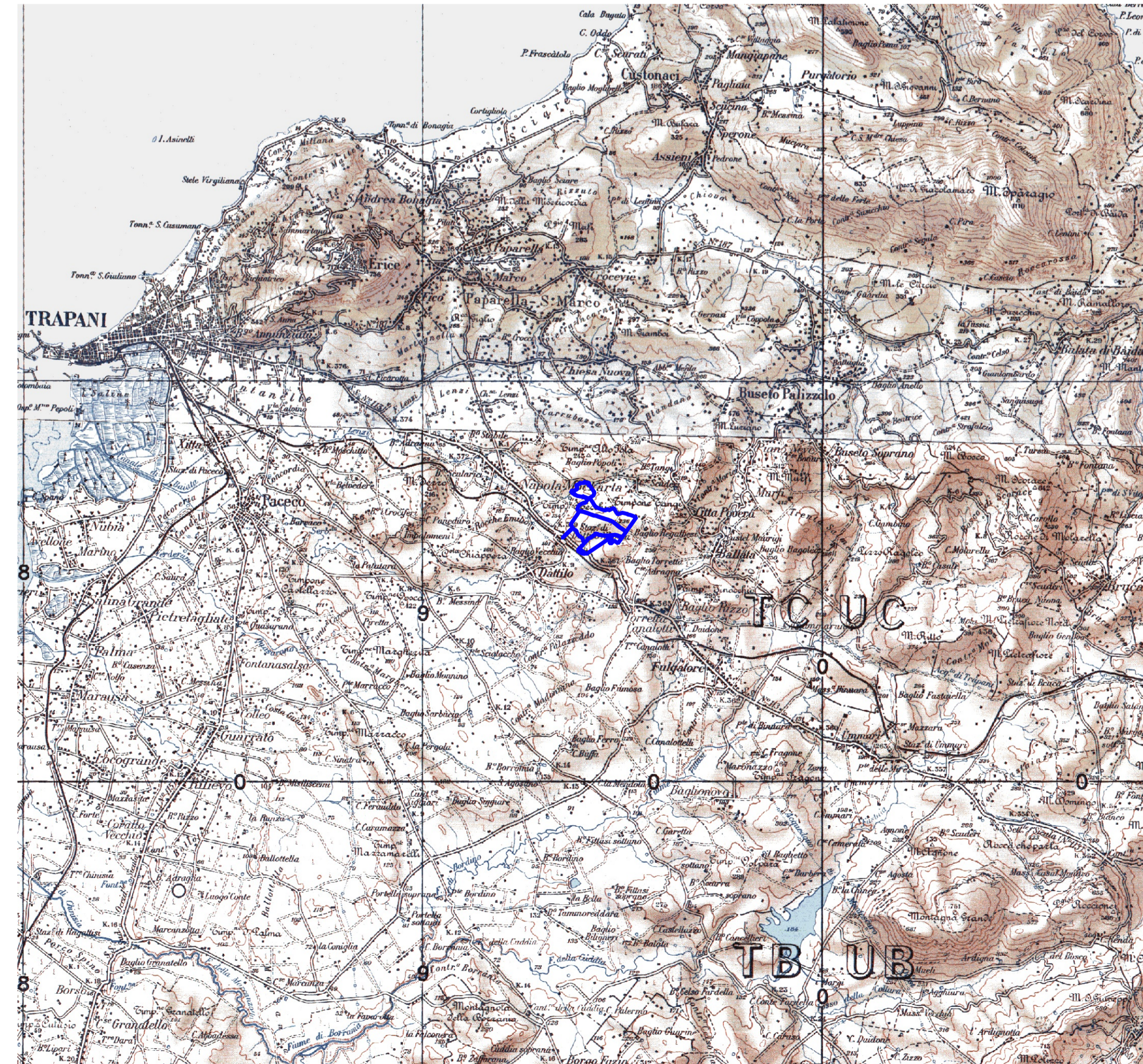
— Area d'impianto



Inquadramento su IGM 25K - scala 1:25000



Inquadramento su IGM 100K- scala 1:100000



REGIONE SICILIA
PROVINCIA DI TRAPANI
COMUNE DI ERICE

PROGETTO DI UN IMPIANTO
AGRO - FOTOVOLTAICO

REALIZZAZIONE ED ESERCIZIO DI UN IMPIANTO PER LA PRODUZIONE DI ENERGIA DA FONTE FOTOVOLTAICA E PER LA PRODUZIONE AGRICOLA DELLA POTENZA DI 57 MW E DELLE RELATIVE OPERE CONNESSE E DI CONNESSIONE ALLA RETE

DESCRIZIONE ELABORATO Inquadramento generale	Livello Progetto	PD	Codice Elaborato	RS06EPD0001A0	
	Scala	Varie	Formato stampa	A1	Codice Progetto

PROGETTAZIONE e SVILUPPO



Proponente:
V-RIDIUM SOLAR SICILIA 6 S.r.l.
Viale Giorgio Ribotta n.21 - 00164 Roma (RM)

REVISIONI	DATA	DESCRIZIONE	OPERAZIONE
01			
02			
03			

Questo progetto e' di nostra proprieta' riservata a termine di legge e ne e' vietata la riproduzione anche parziale senza nostra autorizzazione scritta