

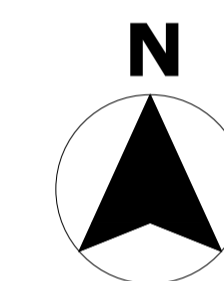
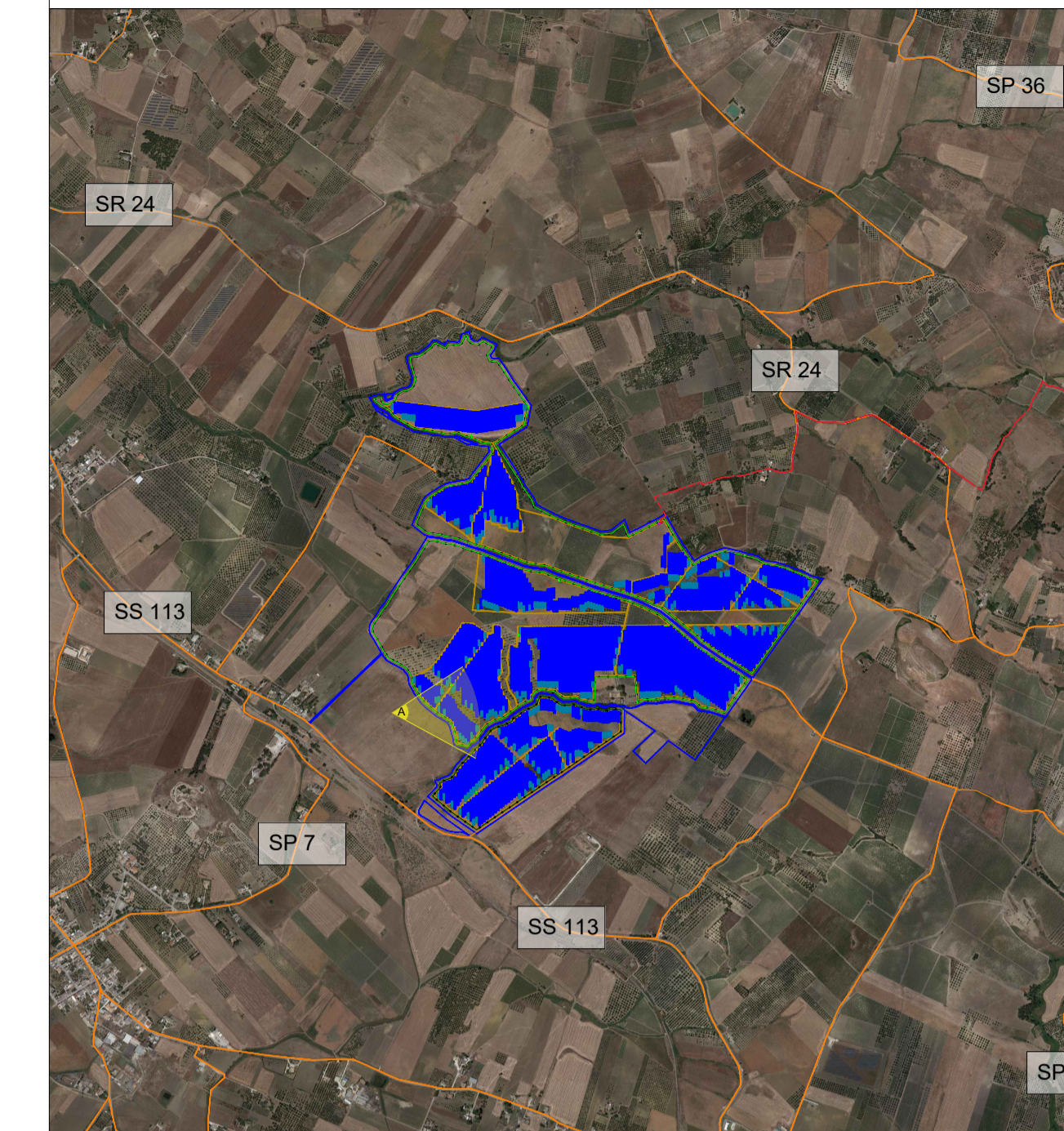
Fotoinserimento ANTE OPERAM



Fotoinserimento POST OPERAM



Punto di ripresa A



**REGIONE SICILIA**  
**PROVINCIA DI TRAPANI**  
**COMUNE DI ERICE**

**PROGETTO DI UN IMPIANTO**  
**AGRO - FOTOVOLTAICO**

REALIZZAZIONE ED ESERCIZIO DI UN IMPIANTO PER LA PRODUZIONE DI ENERGIA DA FONTE FOTOVOLTAICA E PER LA PRODUZIONE AGRICOLA DELLA POTENZA DI 57 MWp E DELLE RELATIVE OPERE CONNESSE E DI CONNESSIONE ALLA RETE

|                       |                  |                |                  |
|-----------------------|------------------|----------------|------------------|
| DESCRIZIONE ELABORATO | Livello Progetto | PD             | Codice Elaborato |
| FOTOINSERIMENTO A     | Scala            | Formato stampa | RS06EPD0071A0    |
|                       | -                | A1             | ITA10130         |

PROGETTAZIONE e SVILUPPO Proponente:



V. RIDIUM SOLAR SICILIA 6 S.p.A.  
 Viale Giorgio Ribotta n.21 - 00144 Roma (RM)

|    |             |           |      |
|----|-------------|-----------|------|
| 00 | DESCRIZIONE | REVISIONE | DATA |
| 01 | DESCRIZIONE | REVISIONE | DATA |
| 02 | DESCRIZIONE | REVISIONE | DATA |
| 03 | DESCRIZIONE | REVISIONE | DATA |

Questo progetto e' di nostra proprieta' riservata a termine di legge e ne e' vietata la riproduzione anche parziale senza nostra autorizzazione scritta