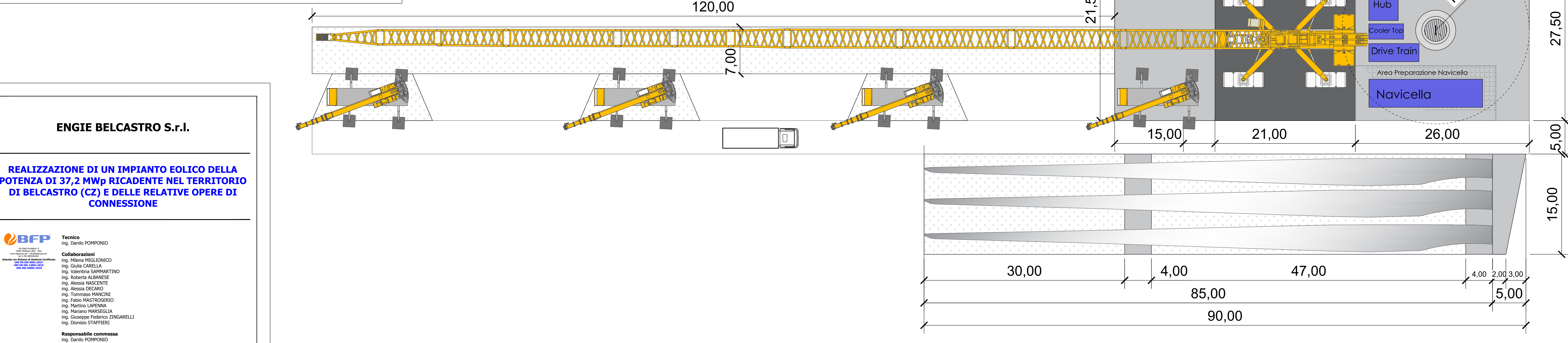
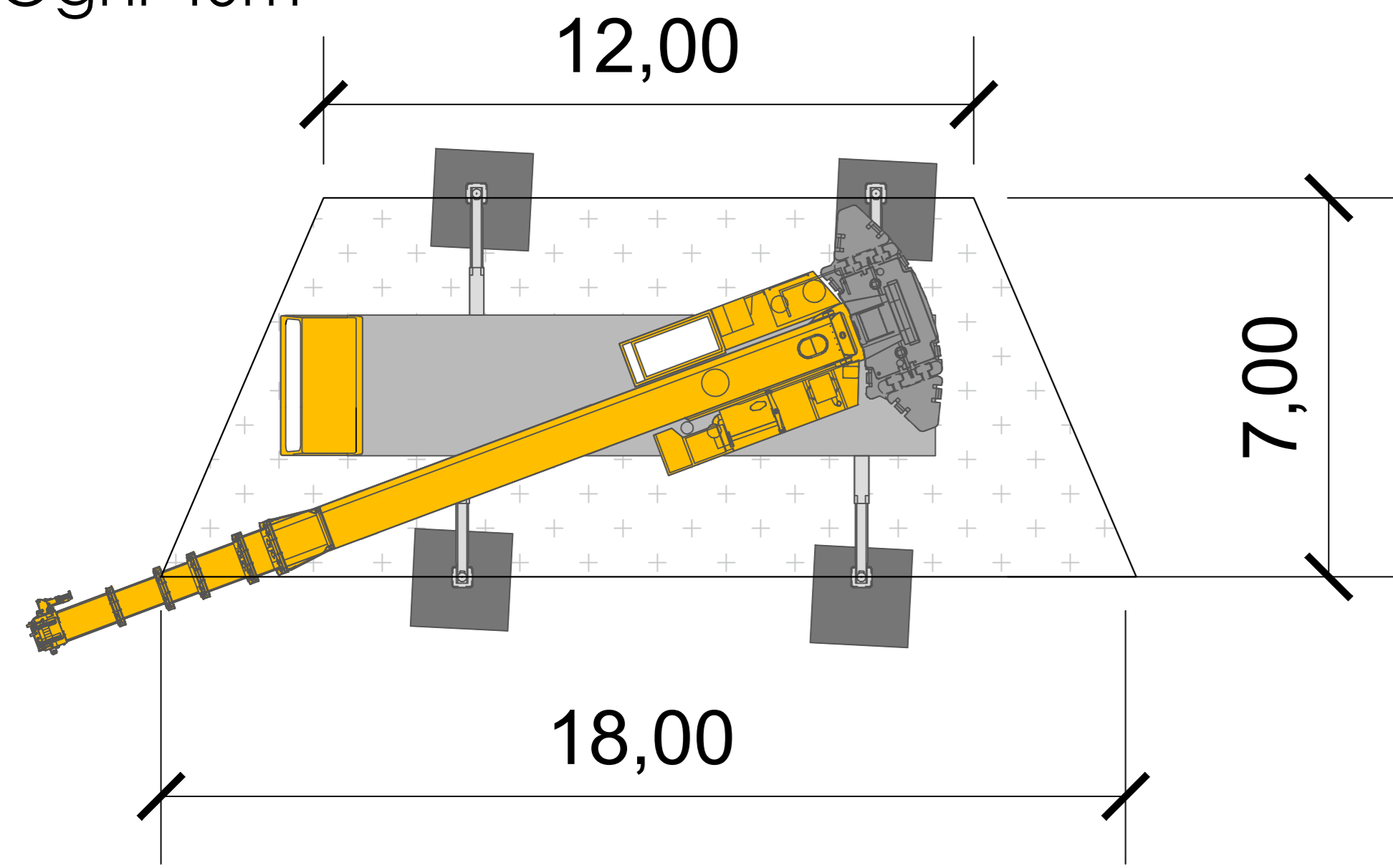


Dettagli Piazzola Ausiliaria:

- Ogni 40m



ENGIE BELCASTRO S.r.l.

REALIZZAZIONE DI UN IMPIANTO EOLICO DELLA POTENZA DI 37,2 MWp RICADENTE NEL TERRITORIO DI BELCASTRO (CZ) E DELLE RELATIVE OPERE DI CONNESSIONE

BFP Tecnico
ing. Danilo POMPONIO

Collaborazioni
ing. Milena MIGLIORICO
ing. Giulia CARELLA
ing. Valentina SAMMARTINO
ing. Roberto ALBANESE
ing. Alessia NASCENTE
ing. Alessia DECARO
ing. Tommaso MANCINI
ing. Fabio MASTROSERIO
ing. Martino LAPENNA
ing. Mariano MARSEGLIA
ing. Giuseppe Federico ZINGARELLI
ing. Dionisio STAFFIERI

Responsabile commessa
ing. Danilo POMPONIO

TAVOLA	TITOLO	COMMESSA	TIPOLOGIA
C07	SCHEMA TIPO DELLE AREE DI IMPIANTO TORRI	23007	D
REVISIONE		CODICE ELABORATO	
00		DW23007D-C07	
Foglio		SOSTITUISCE	SOSTITUITO DA
1/1			
REV	DATA	MODIFICA	DISegnATO
00	27/06/2023	Prima Emissione	Staffieri
01			Migliorico
02			Pomponio
03			
04			
05			

Legenda:



Capacità Portante: Pressione della Gru + Fattore di Sicurezza



Capacità Portante: 2 Kg/cm²



Area Priva di Ostacoli