

**ENGIE BELCASTRO S.r.l.**

**REALIZZAZIONE DI UN IMPIANTO EOLICO DELLA POTENZA DI 37,2 MWp RICADENTE NEL TERRITORIO DI BELCASTRO (CZ) E DELLE RELATIVE OPERE DI CONNESSIONE**

**BFP** Tecnico  
ing. Danilo POMPONIO

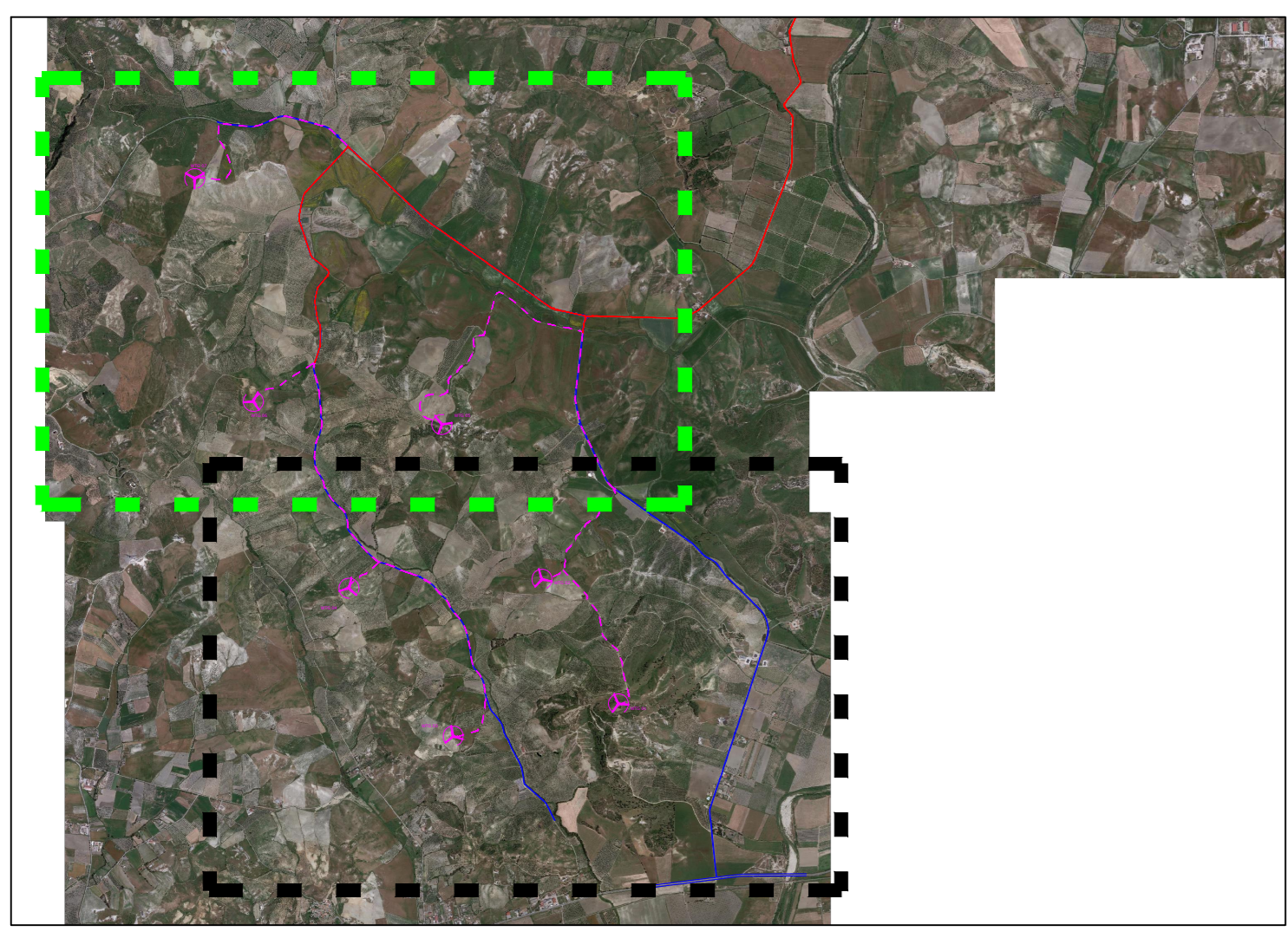
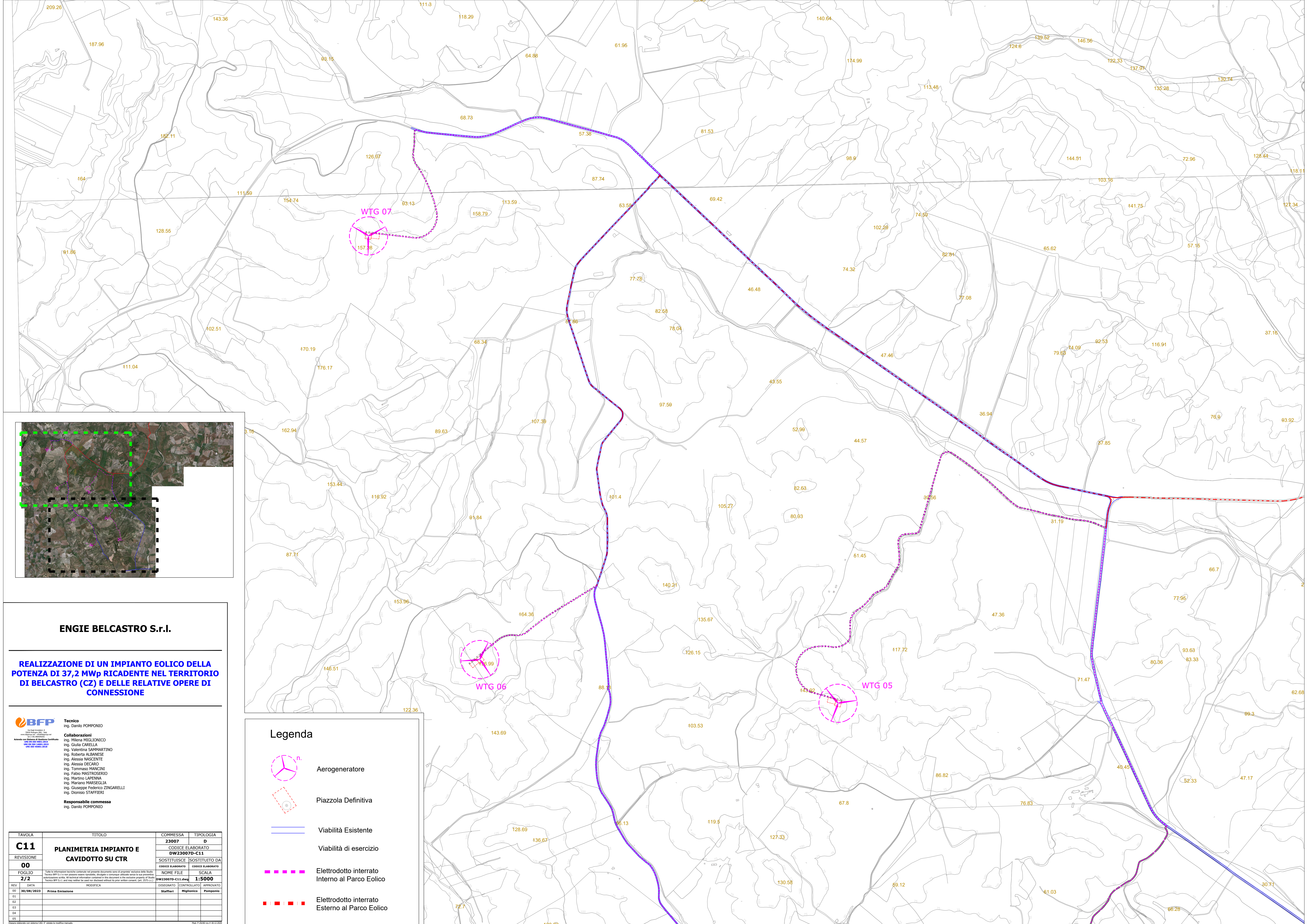
**Collaborazioni**  
ing. Milena MIGLIONICO  
ing. Giulia CARELLA  
ing. Valentina SAMMARTINO  
ing. Roberta ALBANESE  
ing. Alessia NASCENTE  
ing. Alessia DECARO  
ing. Tommaso FIANCINI  
ing. Fabio MASTROSERIO  
ing. Martino LAPENNA  
ing. Mariano MARSEGLIA  
ing. Giuseppe Federico ZINGARELLI  
ing. Dionisio STAFFIERI

**Responsabile commessa**  
ing. Danilo POMPONIO

TAVOLA	TITOLO	COMMESSA	TIPOLOGIA		
<b>C11</b>	<b>PLANIMETRIA IMPIANTO E CAVIDOTTO SU CTR</b>	<b>23007</b>	<b>D</b>		
REVISIONE		CODICE ELABORATO			
<b>00</b>		<b>DW23007D-C11</b>			
FOLGIO		SOSTITUISCE	SOSTITUITO DA		
<b>1/2</b>		CODICE ELABORATO	CODICE ELABORATO		
		NOME FILE	SCALA		
		<b>DW23007D-C11.dwg</b>	<b>1:5000</b>		
REV	DATA	MODIFICA	DISEGNATO	CONTROLLATO	APPROVATO
01	30/08/2023	Prima Emissione	Staffieri	Migliorino	Pompono
02					
03					
04					
05					

**Legenda**

- Aerogeneratore
- Piazzola Definitiva
- Viabilità Esistente
- Viabilità di esercizio
- Elettrodotta interrato Interno al Parco Eolico
- Elettrodotta interrato Esterno al Parco Eolico



**ENGIE BELCASTRO S.r.l.**

**REALIZZAZIONE DI UN IMPIANTO EOLICO DELLA POTENZA DI 37,2 MWp RICADENTE NEL TERRITORIO DI BELCASTRO (CZ) E DELLE RELATIVE OPERE DI CONNESSIONE**

**BFP** Tecnico  
ing. Danilo POMPONIO

**Collaborazioni**  
ing. Milena MIGLIORICO  
ing. Giulia CARELLA  
ing. Valentina SAMMARTINO  
ing. Roberta ALBANESE  
ing. Alessia NASCENTE  
ing. Alessia DECARO  
ing. Tommaso FANCINI  
ing. Fabio MASTROSERIO  
ing. Martino LAPENNA  
ing. Mariano MARSEGLIA  
ing. Giuseppe Federico ZINGARELLI  
ing. Dionisio STAFFIERI

**Responsabile commessa**  
ing. Danilo POMPONIO

**Legenda**

- Aerogeneratore
- Piazzola Definitiva
- Viabilità Esistente
- Viabilità di esercizio
- Elettrodotto interrato Interno al Parco Eolico
- Elettrodotto interrato Esterno al Parco Eolico

TAVOLA	TITOLO	COMMESSA	TIPOLOGIA
<b>C11</b>	<b>PLANIMETRIA IMPIANTO E CAVIDOTTO SU CTR</b>	<b>23007</b>	<b>D</b>
REVISIONE		CODICE ELABORATO	
<b>00</b>		<b>DW23007D-C11</b>	
FOGLIO		SOSTITUISCE	SOSTITUITO DA
<b>2/2</b>		CODICE ELABORATO	CODICE ELABORATO
REV	DATA	MODIFICA	DISEGNATO
01	30/08/2023	Prima Emissione	Staffieri
02			Migliorino
03			Pomponio
04			
05			