

ENGIE BELCASTRO S.r.l.

REALIZZAZIONE DI UN IMPIANTO EOLICO DELLA POTENZA DI 37,2 MWp RICADENTE NEL TERRITORIO DI BELCASTRO (CZ) E DELLE RELATIVE OPERE DI CONNESSIONE


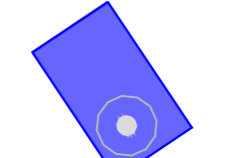
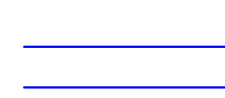


BFP Tecnico
ing. Danilo POMPONIO

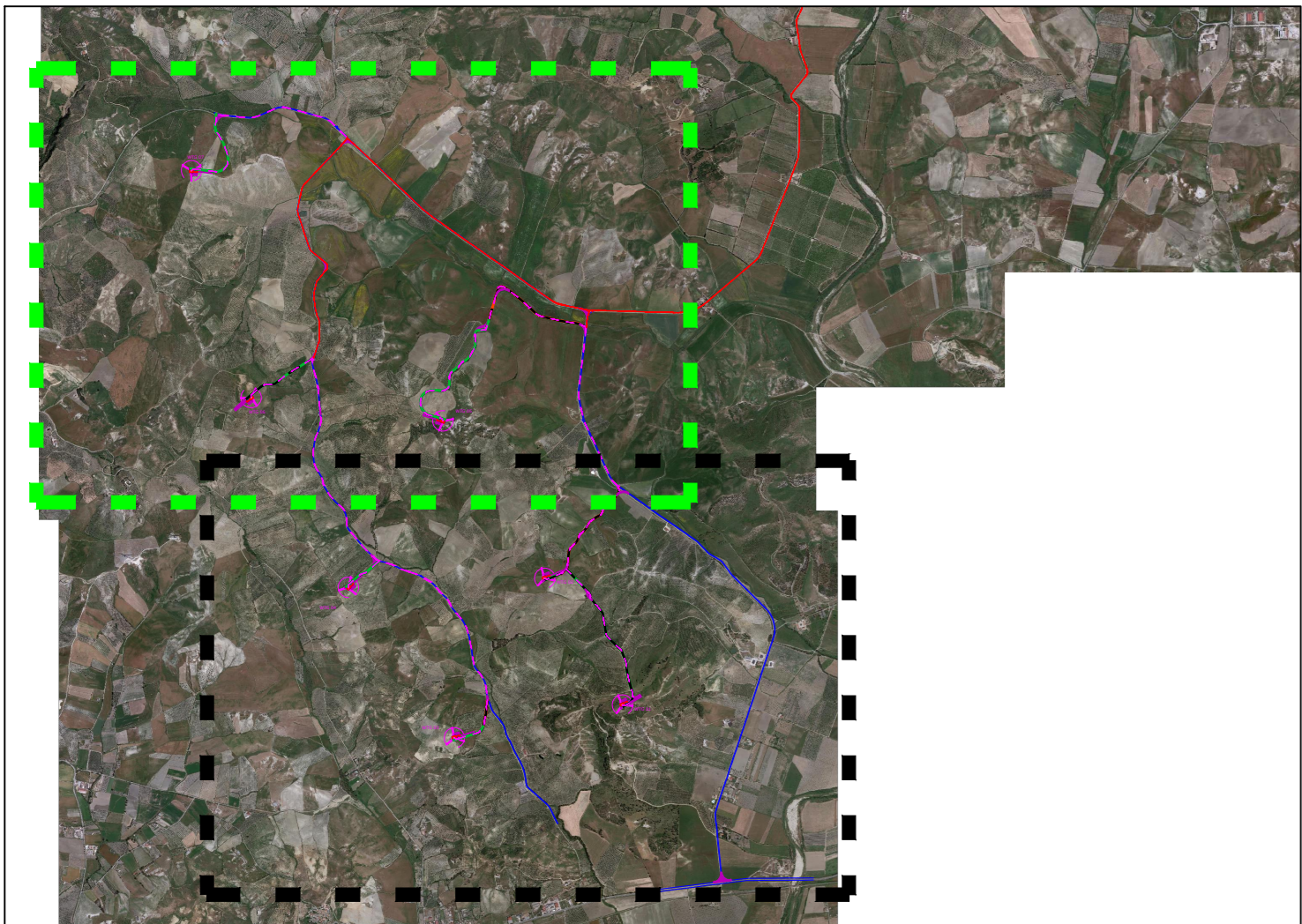
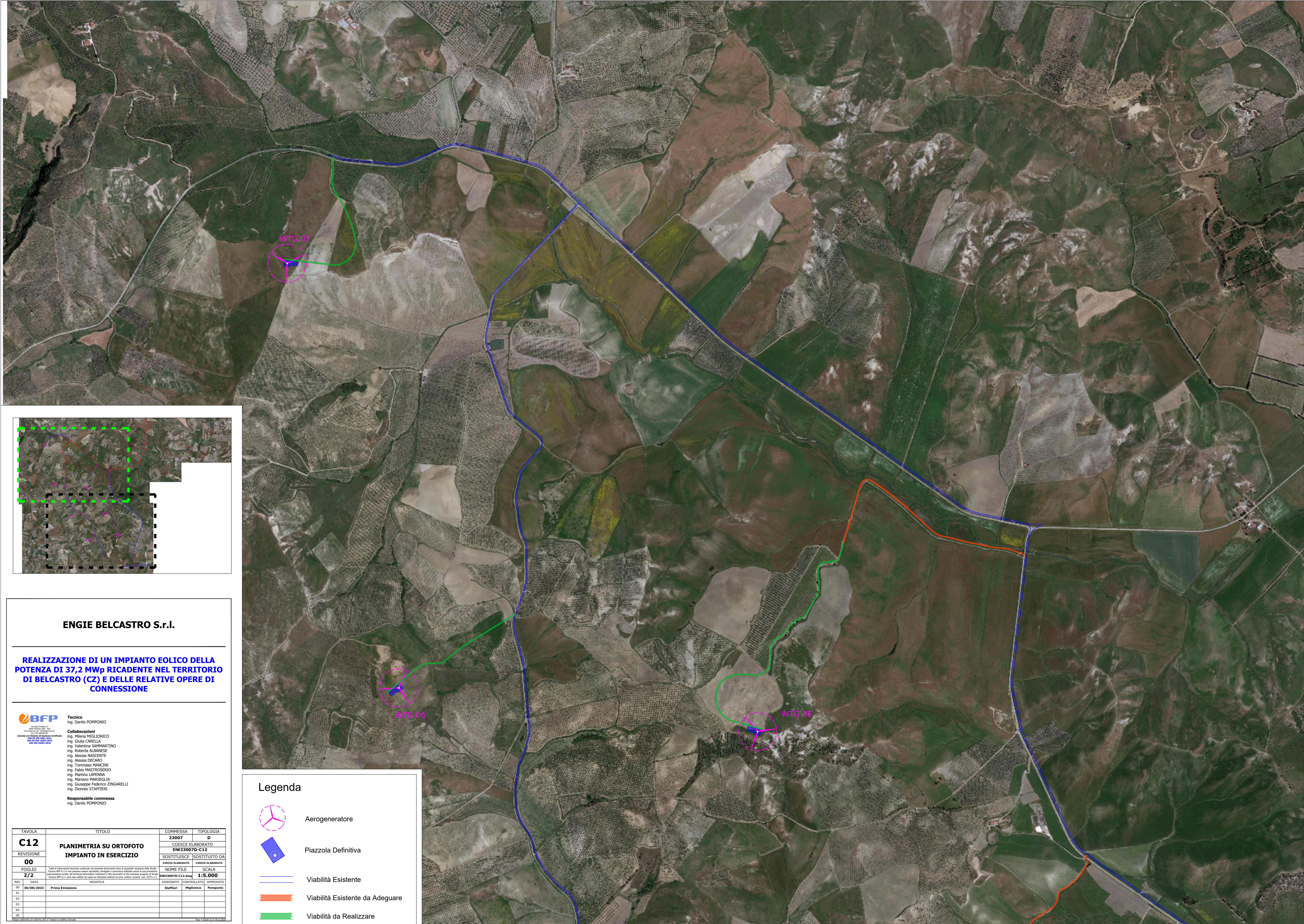
Collaborazioni
ing. Milena MIGLIONICO
ing. Giulia CARELLA
ing. Valentina SAMMARTINO
ing. Roberto ALBANESE
ing. Alessia NASCENTE
ing. Alessia DECARO
ing. Tommaso MANCINI
ing. Fabio MASTROSERIO
ing. Martino LAPENNA
ing. Mariano MASCEGLIA
ing. Giuseppe Federico ZINGARELLI
ing. Dionisio STAFFIERI

Responsabile commessa
ing. Danilo POMPONIO

TAVOLA	TITOLO	COMMESSA	TIPOLOGIA
C12	PLANIMETRIA SU ORTOFOTO	23007	D
REVISIONE	IMPIANTO IN ESERCIZIO	CODICE ELABORATO	
00		DW23007D-C12	
FOGLIO		SOSTITUISCE	SOSTITUITO DA
1/2		CODICE ELABORATO	CODICE ELABORATO
		NOME FILE	SCALA
		DW23007D-C12.dwg	1:5.000
REV. I	DATA	DISSEGNIATO	CONTROLLATO
00	30/08/2023	Staffieri	Miglione
01			
02			
03			
04			
05			

Legenda

-  Aerogeneratore
-  Piazzola Definitiva
-  Viabilità Esistente
-  Viabilità Esistente da Adeguare
-  Viabilità da Realizzare



ENGIE BELCASTRO S.r.l.

REALIZZAZIONE DI UN IMPIANTO EOLICO DELLA POTENZA DI 37,2 MWp RICADENTE NEL TERRITORIO DI BELCASTRO (CZ) E DELLE RELATIVE OPERE DI CONNESSIONE



Tecnico
ing. Danilo POMPONIO

Collaborazioni
ing. Milena MIGLIORICO
ing. Giulia CASSELLA
ing. Valentina SAMMARTINO
ing. Roberto ALBANESE
ing. Alessia MASCENTE
ing. Alessia DECARO
ing. Tommaso MANCINI
ing. Fabio MASTROSERIO
ing. Martino LAPENNA
ing. Mariano MARSEGLIA
ing. Giuseppe Federico ZINGARELLI
ing. Dionisio STAFFIERI

Responsabile commessa
ing. Danilo POMPONIO

Legenda


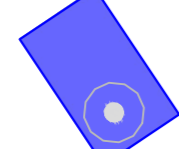
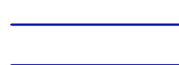


-  Aerogeneratore
-  Piazzola Definitiva
-  Viabilità Esistente
-  Viabilità Esistente da Adeguare
-  Viabilità da Realizzare

TAVOLA	TITOLO	COMMESSA	TIPOLOGIA		
C12	PLANIMETRIA SU ORTOFOTO	23007	D		
		0007	ELABORATO		
		DW23007D-C12			
REVISIONE	00	SOSTITUISCE	SOSTITUITO DA		
FOGLIO	2/2	NOME FILE	SCALA		
		DW23007D-C12.dwg	1:5.000		
REV	DATA	MODIFICA	DISEGNATO	CONTROLLATO	APPROVATO
00	30/09/2023	Prima Emissione	Staffieri	Migliorico	Pomponio
01					
02					
03					
04					
05					